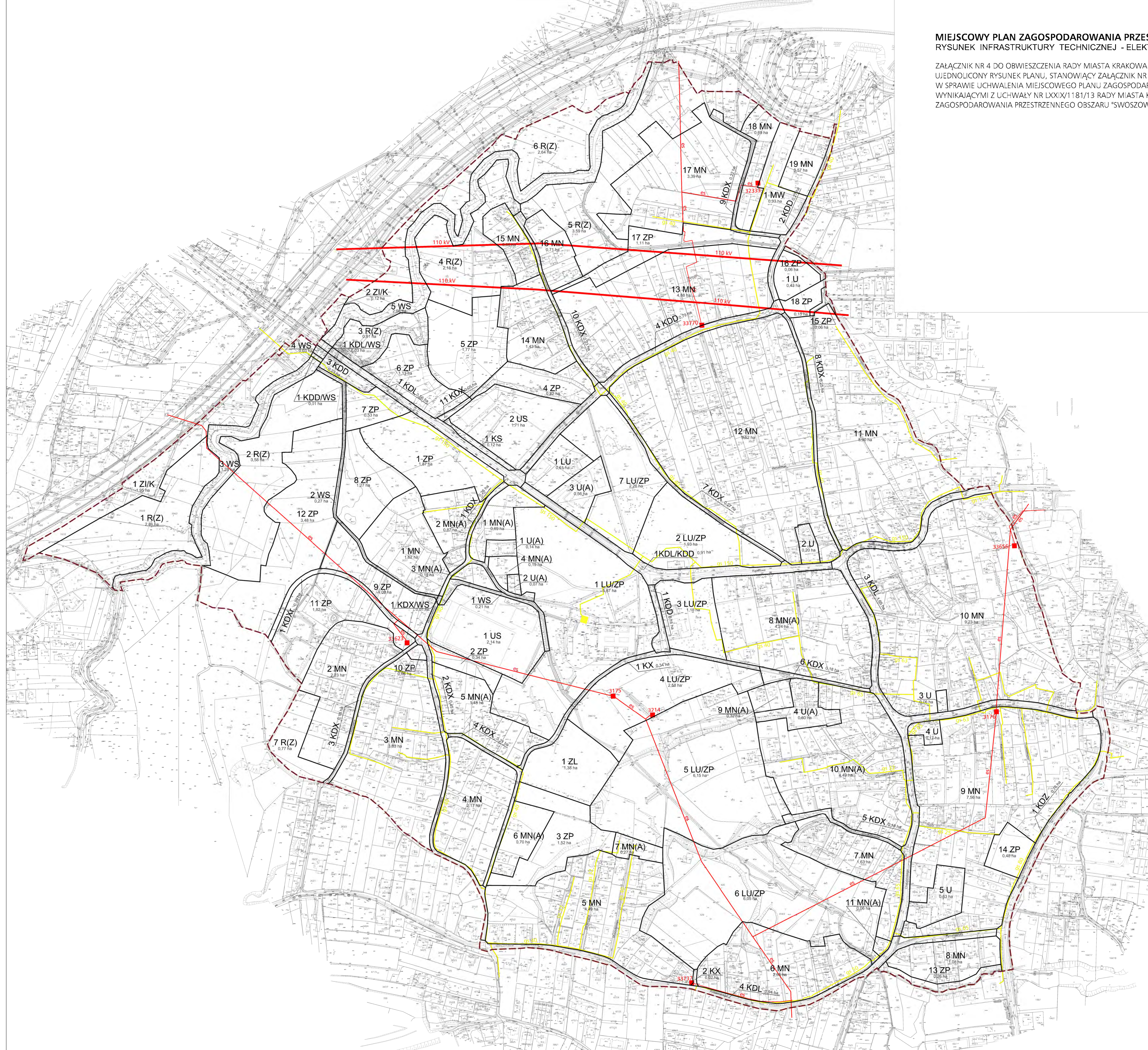


MIEJSCOWY PLAN ZAGOSPODAROWANIA PRZESTRZENNEGO OBSZARU "SWOSZOWICE - UZDROWISKO" W KRAKOWIE
RYSunEK INFRASTRUKTURY TECHNICZNEJ - ELEKTROENERGETYKA, GAZOWNICTWO

ZALĄCZNIK NR 4 DO OBWIESZCZENIA RADY MIASTA KRAKOWA Z DNIA 23 PAŹDZIERNIKA 2013r.
 UJEDNOLICONY RYSUNEK PLANU, STANOWIĄCY ZALĄCZNIK NR 3 DO UCHWAŁY NR XLII/130/11 RADY MIASTA KRAKOWA Z DNIA 13 KWIEŹNIA 2011r.
 W SPRAWIE UCHWALENIA MIEJSCOWEGO PLANU ZAGOSPODAROWANIA PRZESTRZENNEGO DLA OBSZARU „SWOSZOWICE UZDROWISKO”, ZE ZMIANAMI
 WYNIKAJĄCYMI Z UCHWAŁY NR LXXIX/1181/13 RADY MIASTA KRAKOWA Z DNIA 10 LIPCA 2013r. W SPRAWIE UCHWALENIA ZMIANY MIEJSCOWEGO PLANU
 ZAGOSPODAROWANIA PRZESTRZENNEGO OBSZARU "SWOSZOWICE - UZDROWISKO".



LEGENDA :
OBOWIAZUJĄCA TREŚĆ USTALEŃ RYSUNKU PLANU

- GRANICE OBSZARU OBRĘBEGO PLANU, BĘDĄCE RÓWNOCZEŚNIE LINIAMI ROZGRANICZAJĄCYMI TERENY O RÓŻNYM PRZEZNACZENIU LUB RÓŻNYCH ZASADACH ZAGOSPODAROWANIA
- LINIE ROZGRANICZAJĄCE TERENY O RÓŻNYM PRZEZNACZENIU LUB RÓŻNYCH ZASADACH ZAGOSPODAROWANIA
- TERENY O RÓŻNYM PRZEZNACZENIU LUB RÓŻNYCH ZASADACH ZAGOSPODAROWANIA, WRAZ Z OZNAČENIEM TYCH TERENÓW NUMERAMI I SYMBOLEM LITEROWYM W TYM:
 - LU/ZP 1 LU/ZP do 7 LU/ZP - TERENY LEŚNICTWA UZDROWISKOWEGO, W TYM PARKU ŹRÓDŁOWEGO
 - LU 1 LU - TEREN LEŚNICTWA UZDROWISKOWEGO
 - MN(A) 1 MN(A) do 11 MN(A) - TERENY ZABUDOWY MIESZKANIOWEJ JEDNORODZINNEJ W STREFIE OCHRONNEJ "A" UZDROWISKA SWOSZOWICE
 - MN 1 MN do 19 MN - TERENY ZABUDOWY MIESZKANIOWEJ JEDNORODZINNEJ
 - MW 1 MW - TEREN ZABUDOWY MIESZKANIOWEJ WIELORODZINNEJ
 - U(A) 1 U(A) do 4 U(A) - TERENY ZABUDOWY USŁUGOWEJ W STREFIE OCHRONNEJ "A" UZDROWISKA SWOSZOWICE
 - U 1 U do 5 U - TERENY ZABUDOWY USŁUGOWEJ
 - US 1 US i 2 US - TERENY SPORTU
 - ZP 1 ZP do 17 ZP - TERENY PUBLICZNEJ ZIELENI URZĄDZONEJ, W TYM TWORZĄCE STRUKTURĘ PARKU REKREACYJNEGO "WISŁA"
 - ZIK 1 ZIK i 2 ZIK - TERENY ZIELENI ODŁACZAJĄCEJ Z FRAGMENTEM CIĄGU KOMUNIKACJI PUBLICZNEJ OBSŁUŻUJĄCEGO GRUNTY POŁOŻONE WIDZIELI AUTOSTRAJDY A-4
 - R(Z) 1 R(Z) do 7 R(Z) - TERENY ROZLĄCZE W POSTACI ZIELENI STANOWIĄCEJ ZAKRZEWIENIA I ZAKRZEWIENIA ŚRODOPOLNE ORAZ TRWAŁYCH UŻYTKÓW ZIELONYCH
 - ZL 1 ZL - TEREN LASU
 - WS 1 WS do 5 WS - TERENY WÓD POWIERZCHNIOWYCH ŚRODLĄDOWYCH
- TERENY DRÓG PUBLICZNYCH ORAZ INNYCH WYDZIELONYCH CIĄGÓW I URZĄDZEŃ KOMUNIKACJI PUBLICZNEJ, W TYM:
 - KDZ 1 KDZ - TEREN ULICY ZBIORCZEJ (KLASY Z)
 - KDL 1 KDL do 4 KDL - TERENY ULIC LOKALNYCH (KLASY L)
 - KDL/WS 1 KDL/WS - TEREN ULICY LOKALNEJ NA ODCINKU POKRYWAJĄCYM SIĘ Z TERENEM WODY POWIERZCHNIOWEJ ŚRODLĄDOWEJ WYZNACZONYM NA RYSUNKU PLANU
 - KDL/KDD 1 KDL/KDD - TEREN ULICY LOKALNEJ (KLASY L) O OGRANICZONYM RUCHU SAMOCHODOWYM
 - KDD 1 KDD do 3 KDD - TERENY ULIC DOJAZDOWYCH (KLASY D)
 - KDD/WS 1 KDD/WS - TEREN ULICY DOJAZDOWEJ NA ODCINKU POKRYWAJĄCYM SIĘ Z TERENEM WODY POWIERZCHNIOWEJ ŚRODLĄDOWEJ WYZNACZONYM NA RYSUNKU PLANU
 - KDX 1 KDX do 11 KDX - TERENY WYDZIELONYCH CIĄGÓW PIESZO - JEZNYCH
 - KDX/WS 1 KDX/WS - TEREN WYDZIELONEGO CIĄGU PIESZO - JEZNEGO NA ODCINKU POKRYWAJĄCYM SIĘ Z TERENEM WODY POWIERZCHNIOWEJ ŚRODLĄDOWEJ WYZNACZONYM NA RYSUNKU PLANU
 - KDXr 1 KDXr - TEREN WYDZIELONEGO CIĄGU PIESZO - JEZNEGO OBSŁUŻUJĄCEGO OBSZAR REKREACYJNY PARKU REKREACYJNEGO "WISŁA"
 - KX 1 KX i 2 KX - TERENY WYDZIELONYCH CIĄGÓW PIESZYCH
 - KS 1 KS i 2 KS - TERENY WYDZIELONYCH PARKINGÓW

LEGENDA DOTYCZĄCA INFRASTRUKTURY TECHNICZNEJ

- ELEKTROENERGETYKA
 - 110 kV LINIA ELEKTROENERGETYCZNA NAPIĘTRZNA WYSOKIEGO NAPIĘCIA 110 kV ISTNIEJĄCA
 - 15 kV LINIA ELEKTROENERGETYCZNA NAPIĘTRZNA 15 kV ISTNIEJĄCA
 - 15 kV LINIA ELEKTROENERGETYCZNA KABLOWA 15 kV ISTNIEJĄCA
 - STACJA TRANSFORMATOROWA ŚNOWNA ISTNIEJĄCA
- GAZOWNICTWO
 - GAZOCIĄG ŚREDNIEGO CIŚNIENIA ISTNIEJĄCY
 - STACJA REDUKCYJNA II STOPY