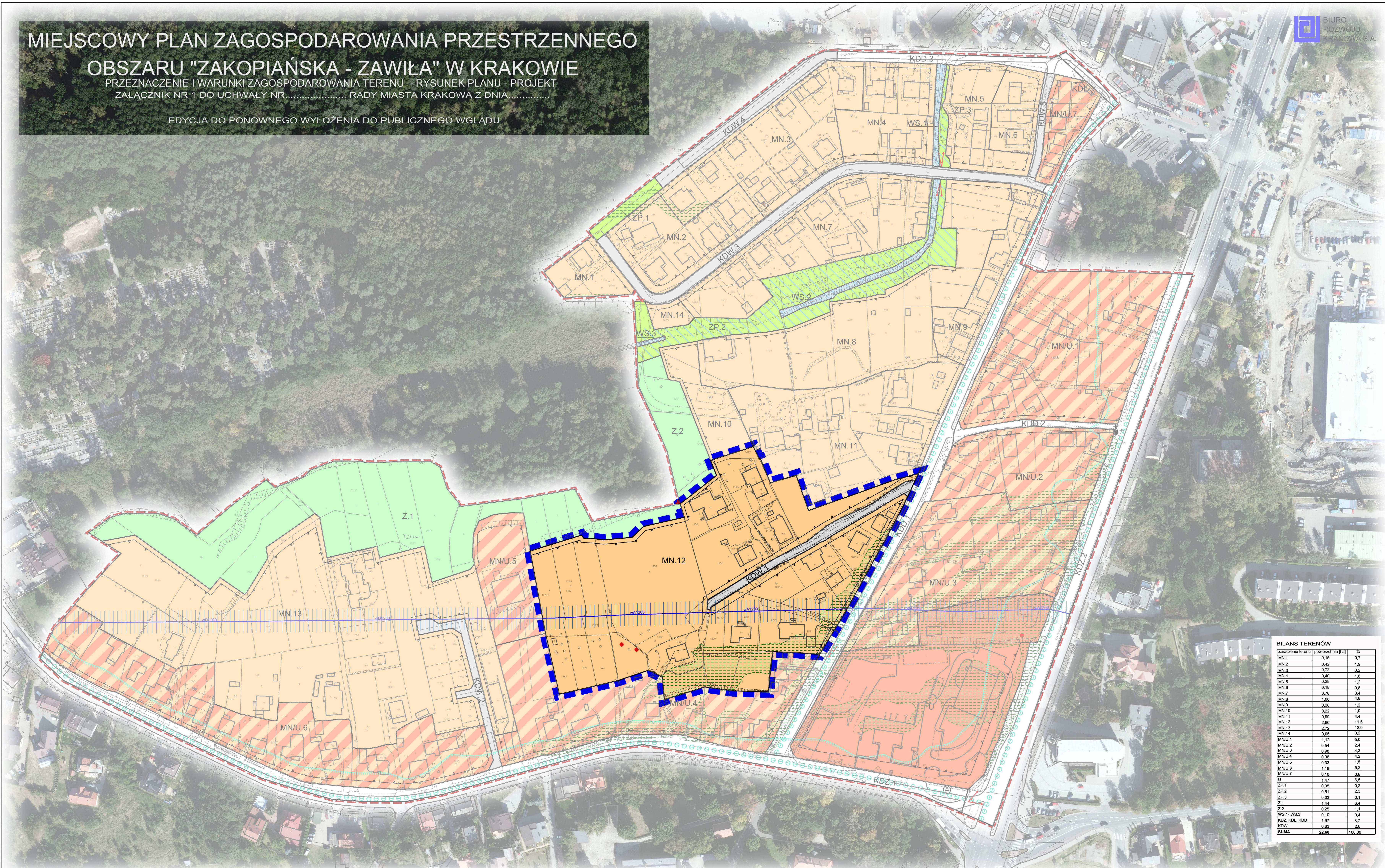


MIEJSCOWY PLAN ZAGOSPODAROWANIA PRZESTRZENNEGO OBSZARU "ZAKOPIAŃSKA - ZAWIŁA" W KRAKOWIE

PRZEZNACZENIE I WARUNKI ZAGOSPODAROWANIA TERENU - RYSUNEK PLANU - PROJEKT
ZAŁĄCZNIK NR 1 DO UCHWAŁY NR..... RADY MIASTA KRAKOWA Z DNIA.....

EDYCJA DO PONOWNEGO WYŁOŻENIA DO PUBLICZNEGO WGLĄDU



oznaczenie terenu	powierzchnia [ha]	%
MN.1	0,15	0,7
MN.2	0,62	3,0
MN.3	0,72	3,5
MN.4	0,40	1,9
MN.5	0,28	1,3
MN.6	0,18	0,8
MN.7	0,76	3,6
MN.8	1,08	4,9
MN.9	0,28	1,3
MN.10	0,22	1,0
MN.11	0,39	1,8
MN.12	2,80	13,5
MN.13	3,22	15,2
MN.14	0,05	0,2
MN.U.1	1,12	5,0
MN.U.2	0,54	2,4
MN.U.3	0,98	4,3
MN.U.4	0,98	4,2
MN.U.5	0,33	1,5
MN.U.6	1,18	5,2
MN.U.7	1,47	6,6
U	1,47	6,6
ZP.1	0,65	0,2
ZP.2	0,51	2,3
ZP.3	0,03	0,1
Z.1	1,44	6,4
Z.2	0,25	1,1
WS.1-WS.3	0,10	0,4
KDW, KDL, KDD	1,87	8,7
KDW	0,63	2,8
SUMA	22,69	100,00

Wyrzys ze Studium Uwarunkowań i Kierunków Zagospodarowania Przestrzennego Miasta Krakowa uchwalonego 16.04.2003 r. uchwała RMK nr XLII/870/03 z późniejszymi zmianami

K1 STRUKTURA PRZESTRZENNA I KIERUNKI ZAGOSPODAROWANIA PRZESTRZENNEGO

URZĄD MIASTA KRAKOWA - BIURO PLANOWANIA PRZESTRZENNEGO

K2 BUDOWNICTWO PRZEMISŁOWE I KULTUROWE

URZĄD MIASTA KRAKOWA - BIURO PLANOWANIA PRZESTRZENNEGO

K3 SYSTEM TRANSPORTU I KIERUNKI ZAGOSPODAROWANIA PRZESTRZENNEGO

URZĄD MIASTA KRAKOWA - BIURO PLANOWANIA PRZESTRZENNEGO

K4 INFRASTRUKTURA TECHNICZNA I KIERUNKI ZAGOSPODAROWANIA PRZESTRZENNEGO

URZĄD MIASTA KRAKOWA - BIURO PLANOWANIA PRZESTRZENNEGO

K5 PLANOWANIE MIEJSCOWE I KIERUNKI ZAGOSPODAROWANIA PRZESTRZENNEGO

URZĄD MIASTA KRAKOWA - BIURO PLANOWANIA PRZESTRZENNEGO

LEGENDA:

OZNACZENIA FORMALNE:

- granicz obszaru objętego planem
- linie rozgraniczające tereny o różnym przeznaczeniu lub różnych zasadach zagospodarowania
- ogólnokrajowa linia zabudowy

TERENY ZABUDOWY MIESZKANIOWEJ

- MN - tereny zabudowy mieszkaniowej jednorodzinnej
- MN.U - tereny zabudowy mieszkaniowej jednorodzinnej usługowej (MN.U.1 - MN.U.7)

TERENY ZABUDOWY USŁUGOWEJ (U)

- tereny zabudowy usługowej (U)

TERENY ZIELENIWÓD

- Z - tereny zieleni urządzonej (ZP.1 - ZP.3)
- ZP - tereny zieleni nieurządzonej (ZP.1 - ZP.3)
- WS - tereny wód powierzchniowych sędziawych

TERENY DRÓG PUBLICZNYCH

- KDW - tereny dróg publicznych dojazdowych (KDW.1 - KDW.5)
- KDL - tereny dróg publicznych lokalnej
- KDD - tereny dróg publicznych dojazdowych (KDD.1 - KDD.3)

TERENY TRAS KOMUNIKACYJNYCH

- KDW - tereny dróg publicznych dojazdowych (KDW.1 - KDW.5)

ELEMENTY INFORMACYJNE

- istniejąca kapliczka
- obszary w spadkach powyżej 12%
- zasięg lotyzy 60 dB L_A
- istniejące drzewa wskazane do zachowania
- węzły widokowe
- trasy rowerowe
- istniejąca sieć wodociągowa
- siatka techniczna od istniejącej sieci wodociągowej
- przystanki komunikacji miejskiej
- zakres części projektu planu
- ponowne wyłożenie do publicznego wglądu