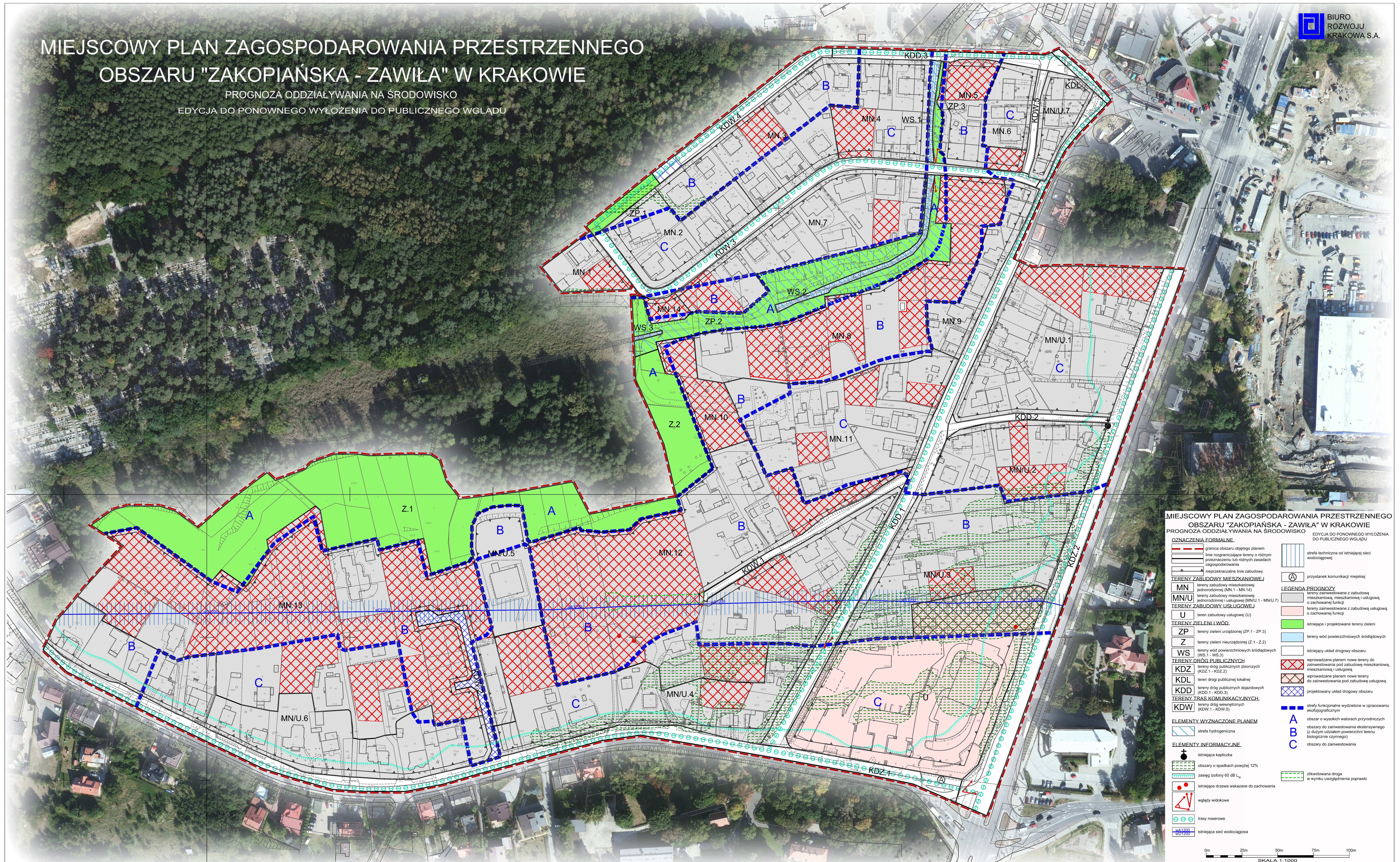


# MIEJSCOWY PLAN ZAGOSPODAROWANIA PRZESTRZENNEGO OBSZARU "ZAKOPIAŃSKA - ZAWIŁA" W KRAKOWIE

PROGNOZA ODDZIAŁYWANIA NA ŚRODOWISKO  
EDYCJA DO PONOWNEGO WYŁOŻENIA DO PUBLICZNEGO WGLĄDU



**MIEJSCOWY PLAN ZAGOSPODAROWANIA PRZESTRZENNEGO  
OBSZARU "ZAKOPIAŃSKA - ZAWIŁA" W KRAKOWIE  
PROGNOZA ODDZIAŁYWANIA NA ŚRODOWISKO  
EDYCJA DO PONOWNEGO WYŁOŻENIA DO PUBLICZNEGO WGLĄDU**

**OZNACZENIA FORMALNE**

- granicznie obszaru objętego planem
- linie rozgraniczające tereny o różnym przeznaczeniu lub różnych zasadach zagospodarowania
- nieprzekraczalne linie zabudowy

**TERENY ZABUDOWY MIESZKANIOWEJ**

- MN tereny zabudowy mieszkaniowej jednorodzinnej (MN.1 - MN.14)
- MN/U tereny zabudowy mieszkaniowej jednorodzinnej i usługowej (MN/U.1 - MN/U.7)

**TERENY ZABUDOWY USŁUGOWEJ**

- U teren zabudowy usługowej (U)

**TERENY ZIELENI I WÓD**

- ZP tereny zieleni urządzonej (ZP.1 - ZP.3)
- Z tereny zieleni nieurządzonej (Z.1 - Z.2)
- WS tereny wód powierzchniowych śródlądowych (WS.1 - WS.3)

**TERENY DRÓG PUBLICZNYCH**

- KDZ tereny dróg publicznych zbiorczych (KDD.1 - KDD.2)
- KDL tereny dróg publicznej lokalnej
- KDD tereny dróg publicznych dojazdowych (KDD.1 - KDD.3)
- KDW tereny dróg wewnętrznych (KDW.1 - KDW.5)

**TERENY TRAS KOMUNIKACYJNYCH**

- strefa hydrogeniczna

**ELEMENTY WYZNACZONE PLANEM**

- strefa hydrogeniczna

**ELEMENTY INFORMACYJNE**

- istniejąca kapliczka
- obszary o spadkach powyżej 12%
- zasegły izolacji 60 dB L<sub>A</sub>
- istniejące drzewa wskazane do zachowania
- względny widokowy
- trasy rowerowe
- istniejąca sieć wodociągowa

**LEGENDA PROGNOZY**

- tereny zamieszkania z zabudową mieszkaniową, mieszkaniową i usługową o zachowanej funkcji
- tereny zamieszkania z zabudową usługową o zachowanej funkcji
- istniejące i projektowane tereny zieleni
- tereny wód powierzchniowych śródlądowych
- istniejący układ drogowy obszaru
- wprowadzane planem nowe tereny do zamieszkania pod zabudowę mieszkaniową, mieszkaniową i usługową
- wprowadzane planem nowe tereny do zamieszkania pod zabudowę usługową
- projektowany układ drogowy obszaru
- strefy funkcjonalne wydzielone w opracowaniu
- obszary o wysokich walorach przyrodniczych
- obszary do zamieszkania eksteryminnego (z dużym udziałem powierzchni terenu biologicznie czynnego)
- obszary do zamieszkania
- strefa techniczna od istniejącej sieci wodociągowej
- przystanek komunikacji miejskiej
- strefa techniczna od istniejącej sieci wodociągowej
- strefa techniczna od istniejącej sieci wodociągowej
- strefa techniczna od istniejącej sieci wodociągowej

0m 25m 50m 75m 100m  
SKALA 1:1000