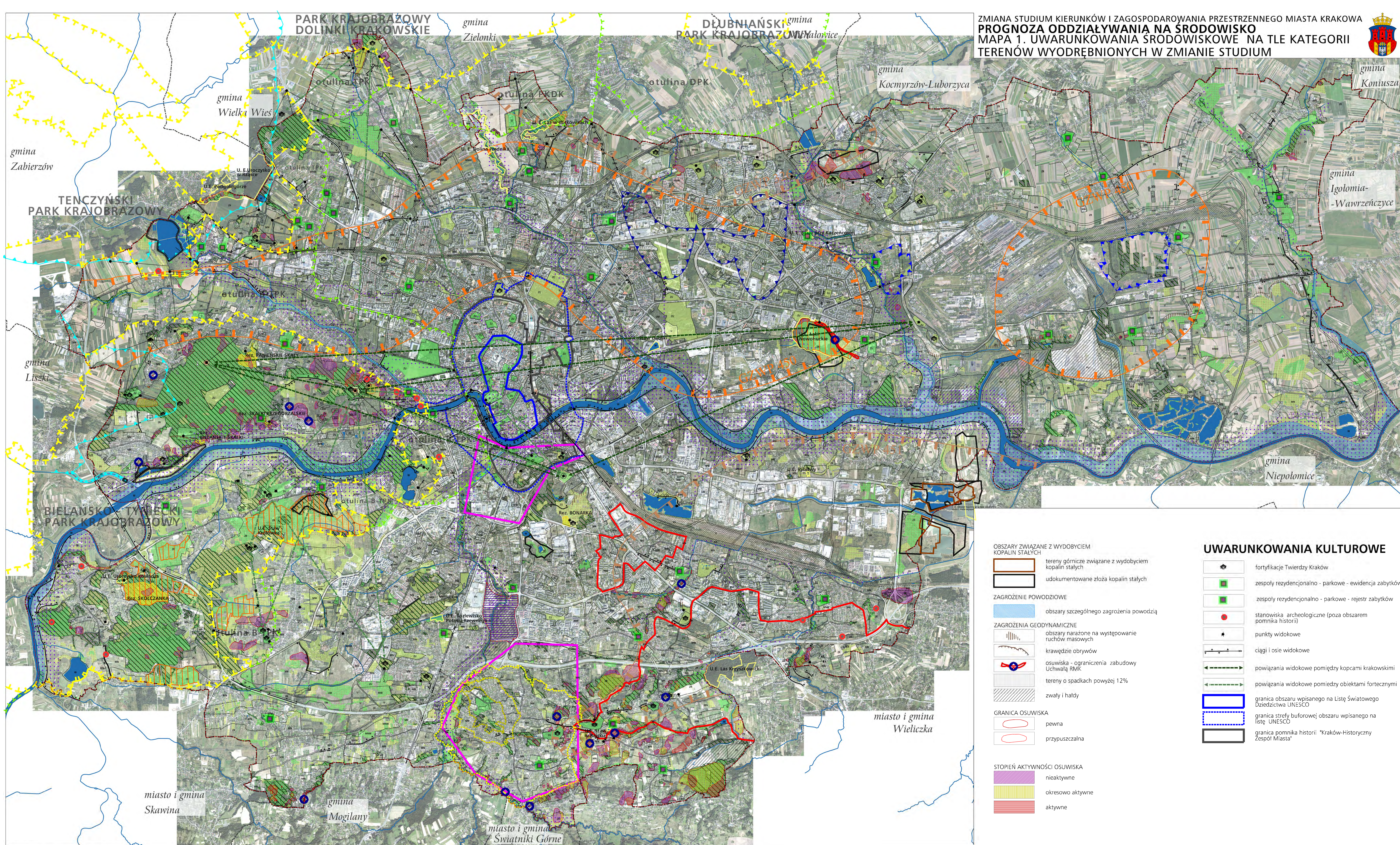




ZMIANA STUDIUM KIERUNKÓW I ZAGOSPODAROWANIA PRZESTRZENNEGO MIASTA KRAKOWA
PROGNOZA ODDZIAŁYWANIA NA ŚRODOWISKO
 MAPA 1. UWARUNKOWANIA ŚRODOWISKOWE NA TLE KATEGORII
 TERENÓW WYODRĘBNIONYCH W ZMIANIE STUDIUM



OBSZARY ZWIĄZANE Z WYDOBYCIEM KOPALIN STAŁYCH

- tereny górnicze związane z wydobyciem kopalni stałych
- udokumentowane złoża kopalni stałych

ZAGROŻENIE POWODZIOWE

- obszary szczególnego zagrożenia powodzią

ZAGROŻENIA GEODYNAMICZNE

- obszary narażone na występowanie ruchów masowych
- krawędzie obrywów
- osuwiska - ograniczenia zabudowy Uchwałą RMK
- tereny o spadkach powyżej 12%
- zwały i hałdy

GRANICA OSUWISKA

- pewna
- przypuszczalna

STOPIEŃ AKTYWNOŚCI OSUWISKA

- nieaktywne
- okresowo aktywne
- aktywne

UWARUNKOWANIA KULTUROWE

- fortyfikacje Twierdzy Kraków
- zespoły rezydencjonalno - parkowe - ewidencja zabytków
- zespoły rezydencjonalno - parkowe - rejestr zabytków
- stanowiska archeologiczne (poza obszarem pomnika historii)
- punkty widokowe
- ciągi i osie widokowe
- powiązania widokowe pomiędzy kopcami krakowskimi
- powiązania widokowe pomiędzy obiektami fortecznymi
- granica obszaru wpisanego na Listę Światowego Dziedzictwa UNESCO
- granica strefy buforowej obszaru wpisanego na listę UNESCO
- granica pomnika historii "Kraków-Historyczny Zespół Miasta"

ELEMENTY INFORMACYJNE NIESTANOWIĄCE USTALEŃ ZMIANY STUDIUM

- granica zmiany Studium uwarunkowań i kierunków zagospodarowania przestrzennego Miasta Krakowa
- granica miasta Krakowa
- granice gmin sąsiednich
- Wisła, ważniejsze ciek i zbiorniki wodne
- obszar objęty zmianą Studium UikZP w rejonie Sanktuarium Bożego Miłosierdzia w Łagiewnikach - Uchwała nr XCII/1256/10 Rady Miasta Krakowa z dnia 3 marca 2010r.
- tereny zamknięte

ELEMENTY USTALEŃ ZMIANY STUDIUM

KIERUNKI ZAGOSPODAROWANIA WYODRĘBNIONYCH KATEGORII TERENÓW

xx	tereny zabudowy mieszkaniowej jednorodzinnej	xc	tereny cmentarzy
xxx	tereny zabudowy mieszkaniowej jednorodzinnej i wielorodzinnej niskiej intensywności	zu	tereny zieleni urządzonej
mw	tereny zabudowy mieszkaniowej wielorodzinnej	zm	tereny zieleni nieurządzonej
uw	tereny zabudowy usługowej oraz zabudowy mieszkaniowej wielorodzinnej	it	infrastruktura techniczna
u	tereny usług	w	wody powierzchniowe śródlądowe
us	tereny usług w tym handlu wielkopowierzchniowego	kk	tereny kolejowe
up	tereny przemysłu i usług		

UWARUNKOWANIA PRZYRODNICZE

OBSZARY CHRONIONE

- parki krajobrazowe
- otulina parków krajobrazowych
- rezerwy przyrody
- użytki ekologiczne
- obszary Natura 2000

WARTOŚCI ŚRODOWISKA

- obszary o najwyższym walorze przyrodniczym
- obszary o wysokim walorze przyrodniczym

STREFY OCHRONNE UJĘĆ WÓD POWIERZCHNIOWYCH

- teren ochrony bezpośredniej
- teren ochrony pośredniej

OBSZARY ZWIĄZANE Z EKSPLOATACJĄ WÓD LEZNYCH

- tereny górnicze związane z eksploatacją wód leczniczych

GLÓWNE ZBIORNIKI WÓD PODZIEMNYCH

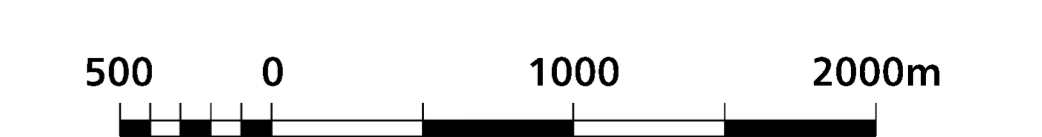
- udokumentowane GWZP
- nieudokumentowane GWZP (granice orientacyjne)
- projektowany obszar ochronny GZWP 451
- projektowane strefy ochronne ujęć wód podziemnych

STREFY OCHRONNE UJĘĆ WÓD PODZIEMNYCH

- teren ochrony pośredniej

STREFY OCHRONY UZDROWISKOWEJ - SWOSZOWICE

- strefa A
- strefa B
- strefa C



Skala 1 : 25 000

