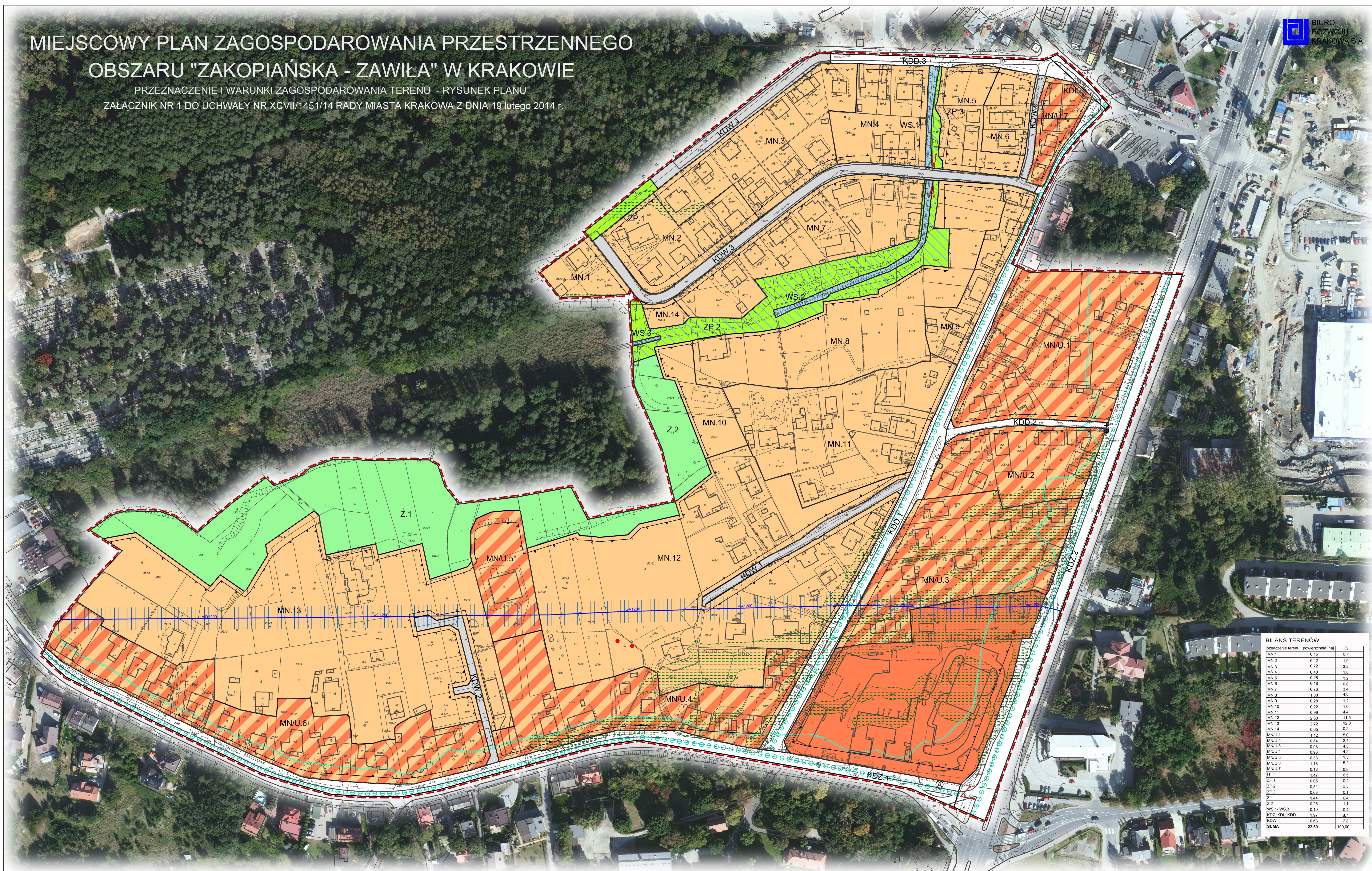


MIEJSCOWY PLAN ZAGOSPODAROWANIA PRZESTRZENNEGO

OBSZARU "ZAKOPIAŃSKA - ZAWIŁA" W KRAKOWIE

PRZEZNACZENIE I WARUNKI ZAGOSPODAROWANIA TERENU - RYSUNEK PLANU
ZAŁĄCZNIK NR 1 DO UCHWAŁY NR XCXVII/1451/14 RADY MIASTA KRAKOWA Z DNIA 19 lutego 2014 r.



BILANS TERENÓW

oznaczenie terenu	powierzchnia [ha]	%
MN.1	0,15	0,7
MN.2	0,42	1,9
MN.3	0,72	3,2
MN.4	0,40	1,8
MN.5	0,28	1,2
MN.6	0,18	0,8
MN.7	0,76	3,4
MN.8	1,08	4,8
MN.9	0,28	1,2
MN.10	0,22	1,0
MN.11	0,99	4,4
MN.12	2,60	11,5
MN.13	2,22	9,7
MN.14	0,05	0,2
MN/U.1	1,12	5,0
MN/U.2	0,84	3,7
MN/U.3	0,88	4,0
MN/U.4	0,96	4,2
MN/U.5	0,32	1,4
MN/U.6	1,18	5,2
MN/U.7	1,18	5,2
U	1,47	6,5
ZP.1	0,85	3,7
ZP.2	0,51	2,3
ZP.3	0,51	2,3
Z.1	1,44	6,4
Z.2	0,28	1,2
WS.1-WS.3	0,19	0,8
KDW, KDW, KDW	1,97	8,7
KDW	0,11	0,5
SUMA	22,60	100,00

Wyrys ze Studium Uwarunkowań i Kierunków Zagospodarowania Przemysłowego Miasta Krakowa uchwalonego 16.04.2003 - uchwała RMK nr XIV/870/3 z późniejszymi zmianami

MIEJSCOWY PLAN ZAGOSPODAROWANIA PRZESTRZENNEGO OBSZARU "ZAKOPIAŃSKA - ZAWIŁA" W KRAKOWIE
PRZEZNACZENIE I WARUNKI ZAGOSPODAROWANIA TERENU - RYSUNEK PLANU
ZAŁĄCZNIK NR 1 DO UCHWAŁY NR XCXVII/1451/14 RADY MIASTA KRAKOWA Z DNIA 19 lutego 2014 r.

LEGENDA:

OZNACZENIA FORMALNE:
 - granice obszaru objętego sporządzeniem miejscowego planu zagospodarowania przestrzennego
 - granice miasta
 - granice gmin sąsiednich
 - linie rozgraniczające tereny o różnym przeznaczeniu lub różnych zasadach zagospodarowania
 - nieprzekraczalne linie zabudowy

Wskazniki i symbole:
 - Wskazniki cieków i zbiorników wodnych
 - tereny zabudowane i zamierzane do zabudowy
 - tereny przeznaczone do zabudowy przemysłowej
 - tereny rekreacyjne
 - tereny o przeznaczeniu usług
 - tereny o przeznaczeniu usług publicznych
 - tereny o przeznaczeniu usług technicznych
 - tereny o przeznaczeniu funkcji mieszkaniowej
 - tereny o przeznaczeniu funkcji mieszkaniowej o charakterze mieszkaniowym
 - tereny o przeznaczeniu funkcji mieszkaniowej o charakterze mieszkaniowym
 - tereny o przeznaczeniu funkcji mieszkaniowej o charakterze mieszkaniowym
 - tereny o przeznaczeniu funkcji mieszkaniowej o charakterze mieszkaniowym

TERENY ZABUDOWY MIESZKANIOWEJ:
 MN - tereny zabudowy mieszkaniowej jednorodzinnej (MN.1 - MN.14)
 MN/U - tereny zabudowy mieszkaniowej jednorodzinnej i usługowej (MN/U.1 - MN/U.7)

TERENY ZABUDOWY USŁUGOWEJ:
 U - teren zabudowy usługowej (U)

TERENY ZIELENI I WÓD:
 ZP - tereny zieleni urządzonej (ZP.1 - ZP.3)
 Z - tereny zieleni nieurządzonej (Z.1 - Z.2)
 WS - tereny wód powierzchniowych (WS.1 - WS.3)

TERENY DRÓG PUBLICZNYCH:
 KDW - tereny dróg publicznych drogowych (KDW.1 - KDW.3)
 KDL - teren dróg publicznych lokalnych
 KDD - tereny dróg publicznych dębowych (KDD.1 - KDD.3)

TERENY TRAS KOMUNIKACYJNYCH:
 KDW - tereny dróg wewnętrznych (KDW.1 - KDW.3)

ELEMENTY WYZNACZONE PLANEM:
 - strefa hydrologiczna

ELEMENTY INFORMACYJNE:
 - linia graniczna
 - obszar w spadkach powyżej 12%
 - zasięgi szkodliwych 60 dB L_A
 - strefa techniczna od strefy sieci wodociągowej
 - przystanek komunikacji miejskiej

SYMBOLY:
 - tereny rekreacyjne
 - tereny o przeznaczeniu usług
 - tereny o przeznaczeniu usług publicznych
 - tereny o przeznaczeniu usług technicznych
 - tereny o przeznaczeniu funkcji mieszkaniowej
 - tereny o przeznaczeniu funkcji mieszkaniowej o charakterze mieszkaniowym
 - tereny o przeznaczeniu funkcji mieszkaniowej o charakterze mieszkaniowym
 - tereny o przeznaczeniu funkcji mieszkaniowej o charakterze mieszkaniowym

SKALA 1:25000