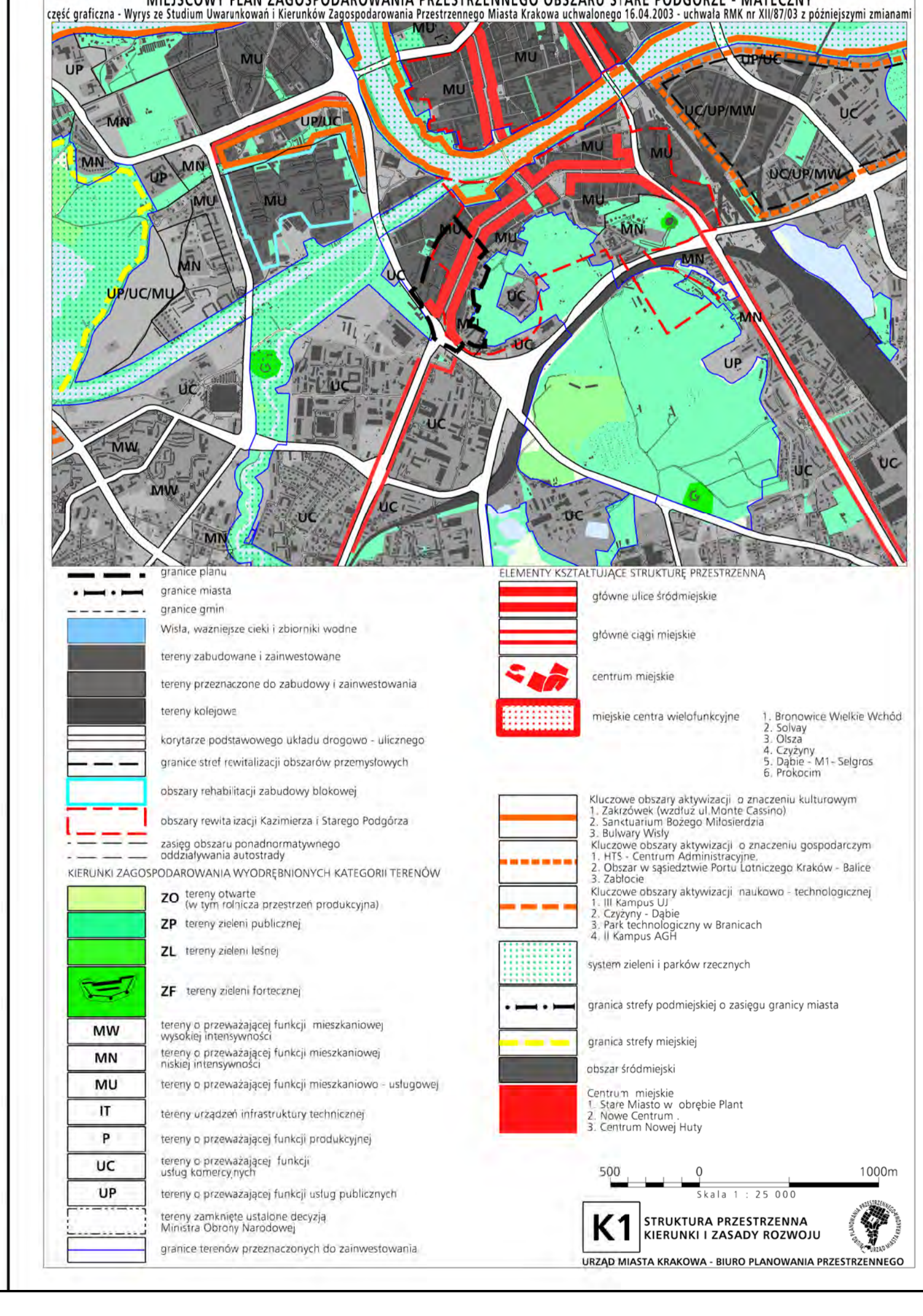
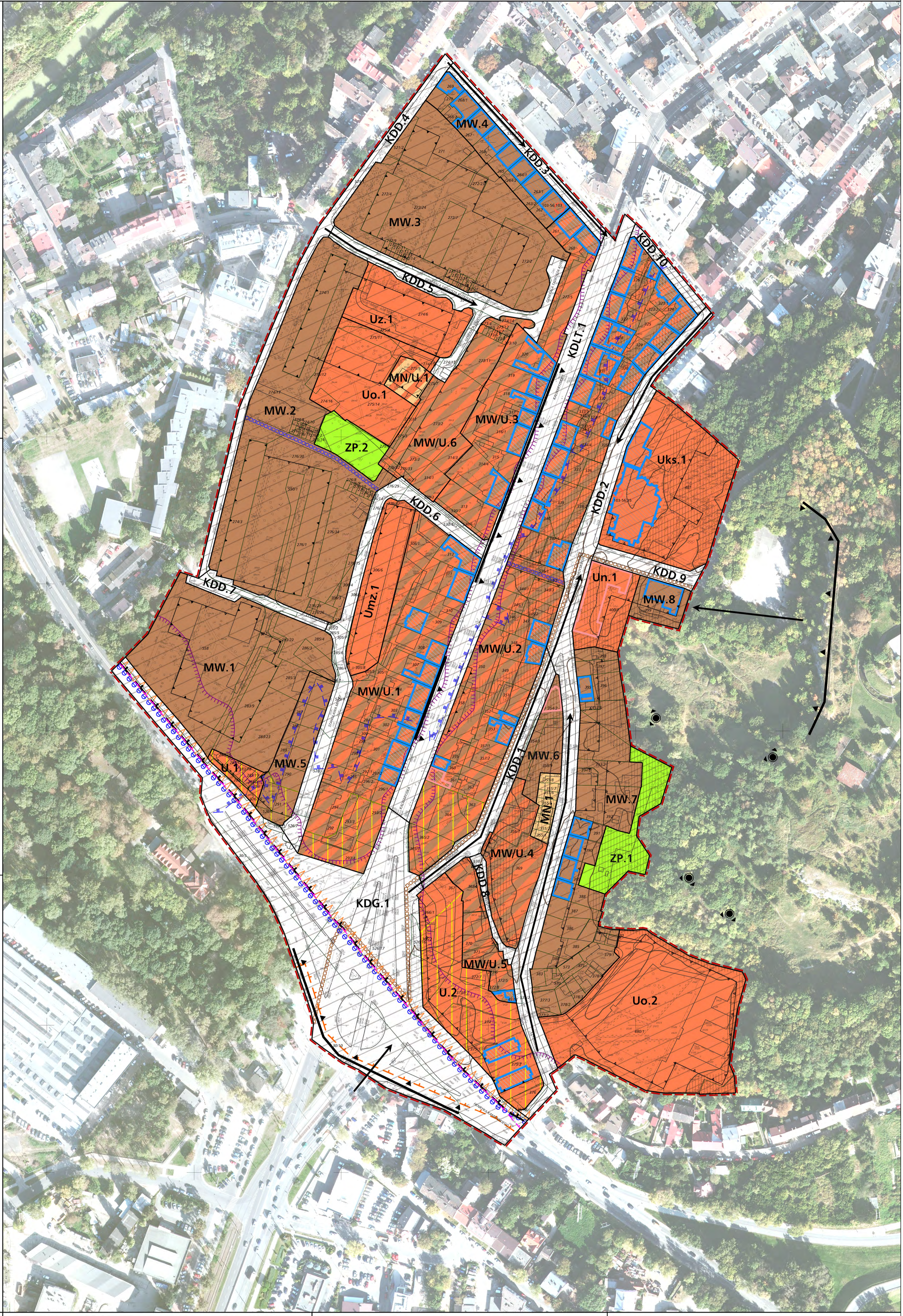
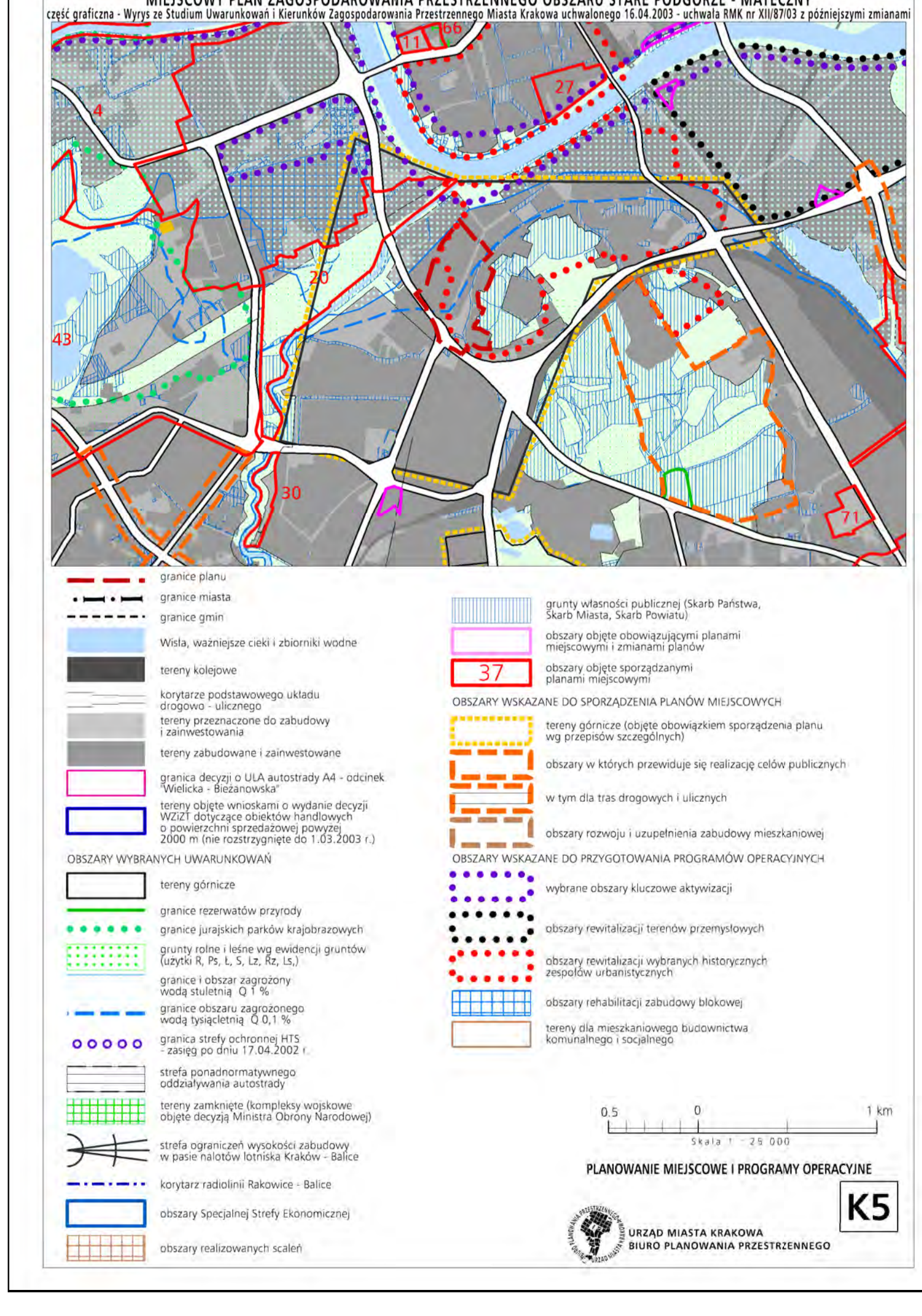
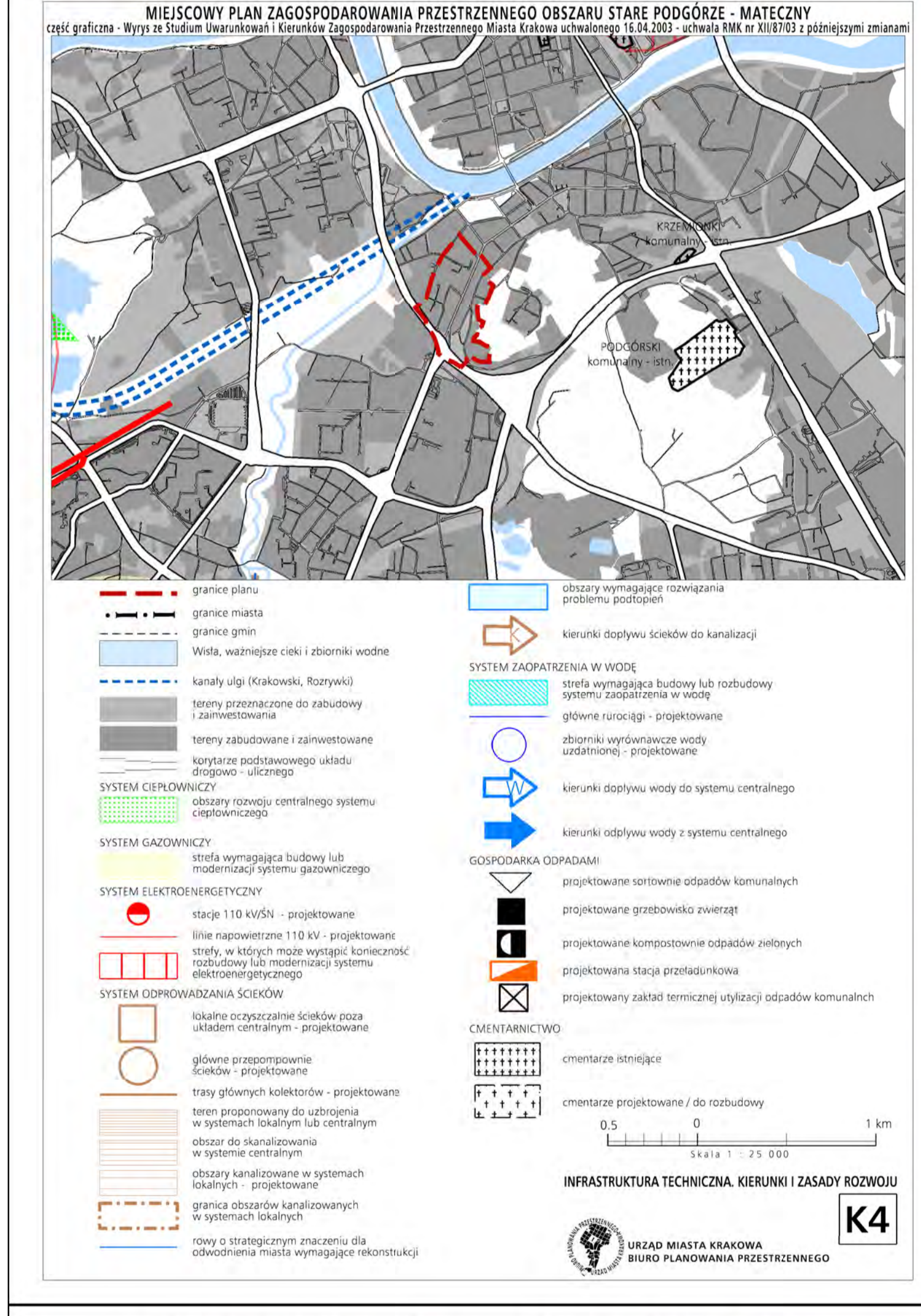
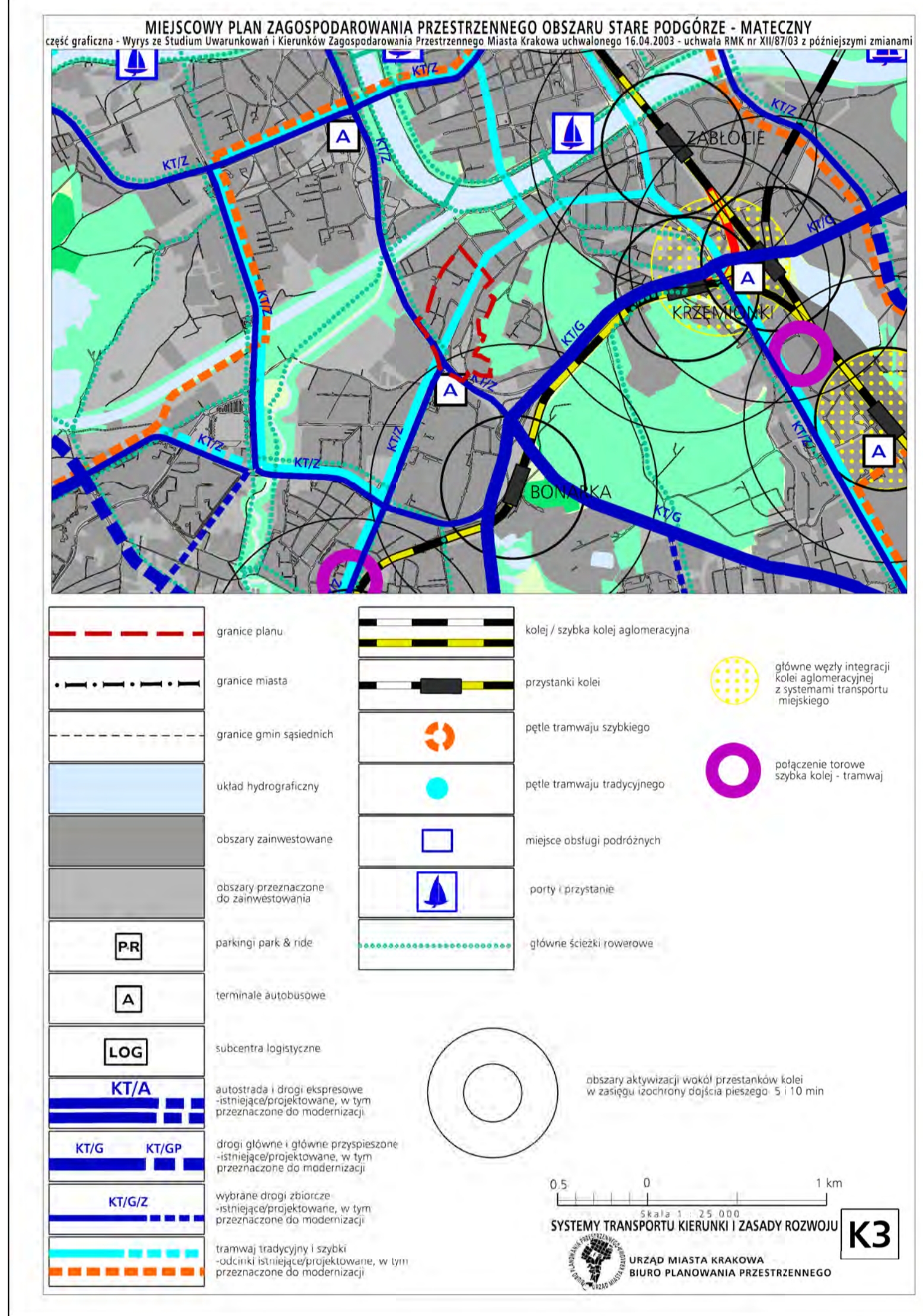
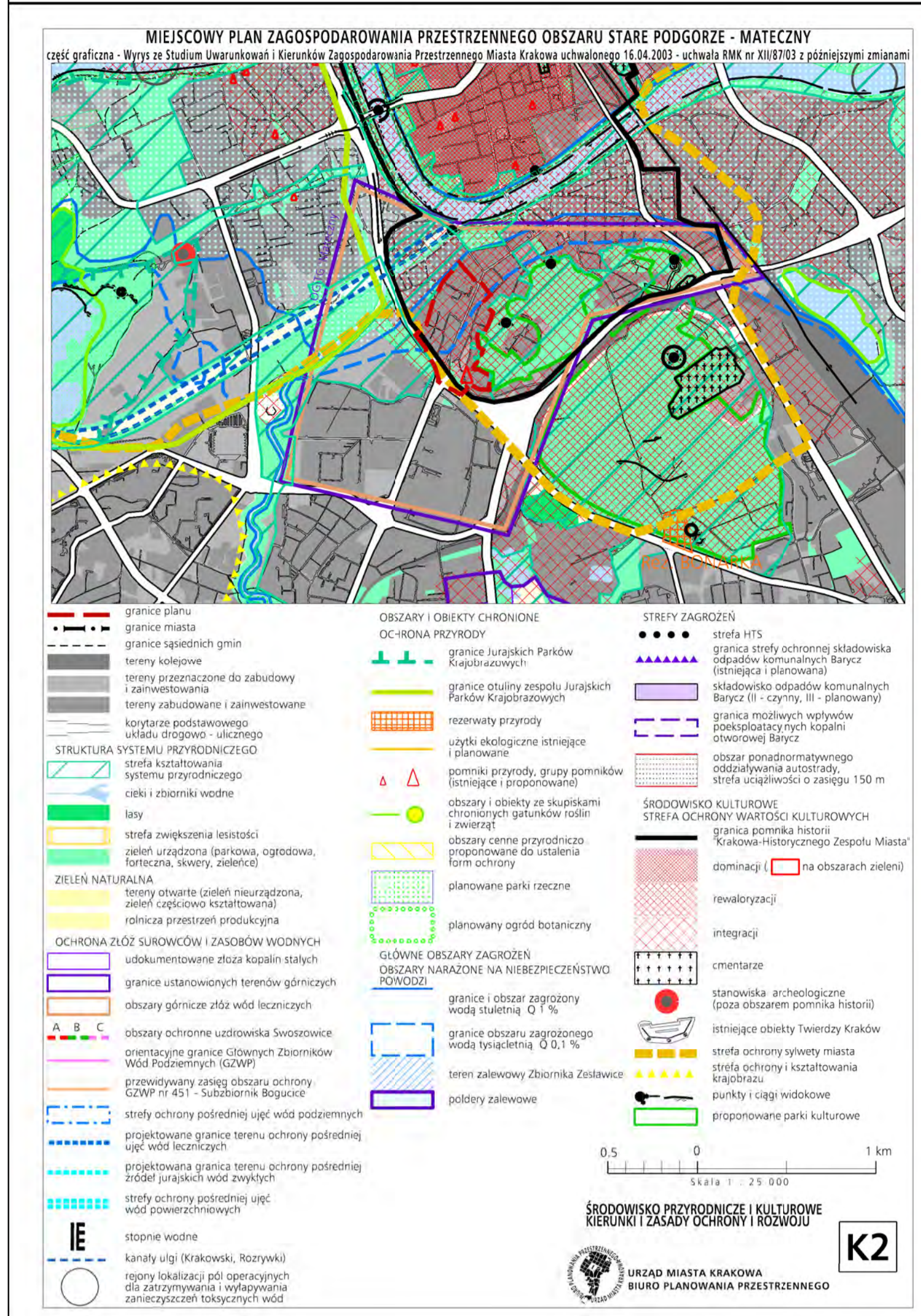


MIEJSCOWY PLAN ZAGOSPODAROWANIA PRZESTRZENNEGO OBSZARU "STARE PODGÓRZE - MATECZNY"



BILANS TERENU

Lp.	OZNACZENIE LITEROWE	POWIERZCHNIA ha	%
1.			
1.1	MN	0.06	0.32%
1.2	MW	5.42	28.81%
2.			
2.1	MN/U	0.06	0.34%
2.2	MW/U	4.63	24.61%
3.			
3.1	U	0.64	3.42%
3.2	Uo	1.39	7.36%
3.3	Uz	0.30	1.60%
3.4	Un	0.19	1.02%
3.5	Uks	0.72	3.83%
3.6	Umz	0.27	1.44%
4.			
4.1	ZP	0.32	1.68%
5.			
5.2	KDG	1.97	10.46%
5.3	KDLT	0.73	3.86%
5.4	KDD	2.12	11.26%
Σ		18.81	100.00%

MIEJSCOWY PLAN ZAGOSPODAROWANIA PRZESTRZENNEGO OBSZARU "STARE PODGÓRZE - MATECZNY"

ZALĄCZNIK NR 1 DO UCHWAŁY NR RMK Z DNIA
EDYCJA: DO UCHWAŁY NR

ELEMENTY USTALEN PLANU:

- granicz obszaru objętego planem
- linie rozgraniczające
- nieprzekraczające linii zabudowy
- obowiązuje linie zabudowy
- strefa szczególnej ekspozycji

ELEMENTY INFORMACYJNE NIESTANOWIĄCE USTALEN PLANU:

- główne osie widokowe
- główne ciągi widokowe
- główne punkty widokowe
- główne trasy rowerowe
- Szlak Dawnej Twierdzy Kraków
- ciągi piesze
- izolacja hałasu drogowego LDWV 70 dB (zobacz Mapę Akustyczną Krakowa z 2012 r.)
- granice obszarów przyłączonej wodę
- obszary o spadkach powyżej 12 %
- obszary o skrajnie niekorzystnych warunkach gruntowych
- obszary o złych warunkach gruntowych

TERENY ZABUDOWY MIESZKANOWEJ O PODSTAWOWYM PRZEZNACZENIU:

- MN** pod zabudowę jednorodzinną (MN.1)
- MW** pod zabudowę mieszkaniową wielorodzinną (MW.1-MW.8)

TERENY ZABUDOWY MIESZKANOWO-USŁUGOWEJ O PODSTAWOWYM PRZEZNACZENIU:

- MN/U** pod zabudowę mieszkaniową, usługową, mieszkanową z usługami
- MW/U** pod zabudowę mieszkaniową wielorodzinną, mieszkanową z usługami (MW/U.1-MW/U.9)

TERENY ZABUDOWY USŁUGOWEJ O PODSTAWOWYM PRZEZNACZENIU:

- U** pod zabudowę usługową (U.1-U.2)
- Uo** pod zabudowę usługową publiczną (z zakresu usług (Uo.1-Uo.2))
- Uz** pod zabudowę usługową publiczną z zakresu kultury, religijnego, z zakresu kultury, oświaty, rekreacji, sportu i usług publicznych (Uz.1)
- Un** pod zabudowę usługową publiczną z zakresu usług publicznych (Un.1)
- Uks** pod zabudowę usługową publiczną z zakresu usług publicznych (Uks.1)
- Umz** pod zabudowę usługową publiczną z zakresu usług publicznych (Umz.1)

TERENY ZIELENI O PODSTAWOWYM PRZEZNACZENIU:

- ZP** pod zieleni urządzonej (ZP.1-ZP.2)
- KDG** pod zieleni publiczną klasy głównej (KDG.1)
- KDLT** pod zieleni publiczną klasy lokalnej (KDLT.1-KDLT.2)
- KDD** pod zieleni publiczną klasy objazdowej (KDD.1-KDD.10)

TERENY KOMUNIKACJA O PODSTAWOWYM PRZEZNACZENIU:

- KDG** pod drogi publiczną klasy głównej (KDG.1)
- KDLT** pod drogi publiczną klasy lokalnej (KDLT.1-KDLT.2)
- KDD** pod drogi publiczną klasy objazdowej (KDD.1-KDD.10)

TERENY ZIELENI O PODSTAWOWYM PRZEZNACZENIU:

- ZP** pod zieleni urządzonej (ZP.1-ZP.2)
- KDG** pod zieleni publiczną klasy głównej (KDG.1)
- KDLT** pod zieleni publiczną klasy lokalnej (KDLT.1-KDLT.2)
- KDD** pod zieleni publiczną klasy objazdowej (KDD.1-KDD.10)

LEGENDA:

- GRANICE:** granice planu, granice miasta, granice gmin sąsiednich, granice terenów zabudowlanych i zamieszkałych, granice terenów zabudowlanych i zamieszkałych w granicach terenów zabudowlanych i zamieszkałych, granice terenów zabudowlanych i zamieszkałych w granicach terenów zabudowlanych i zamieszkałych.
- SYMBOLY:** symbole punktowe, symbole liniowe, symbole powierzchniowe.
- INFORMACJE:** informacje o planie, informacje o planie, informacje o planie.