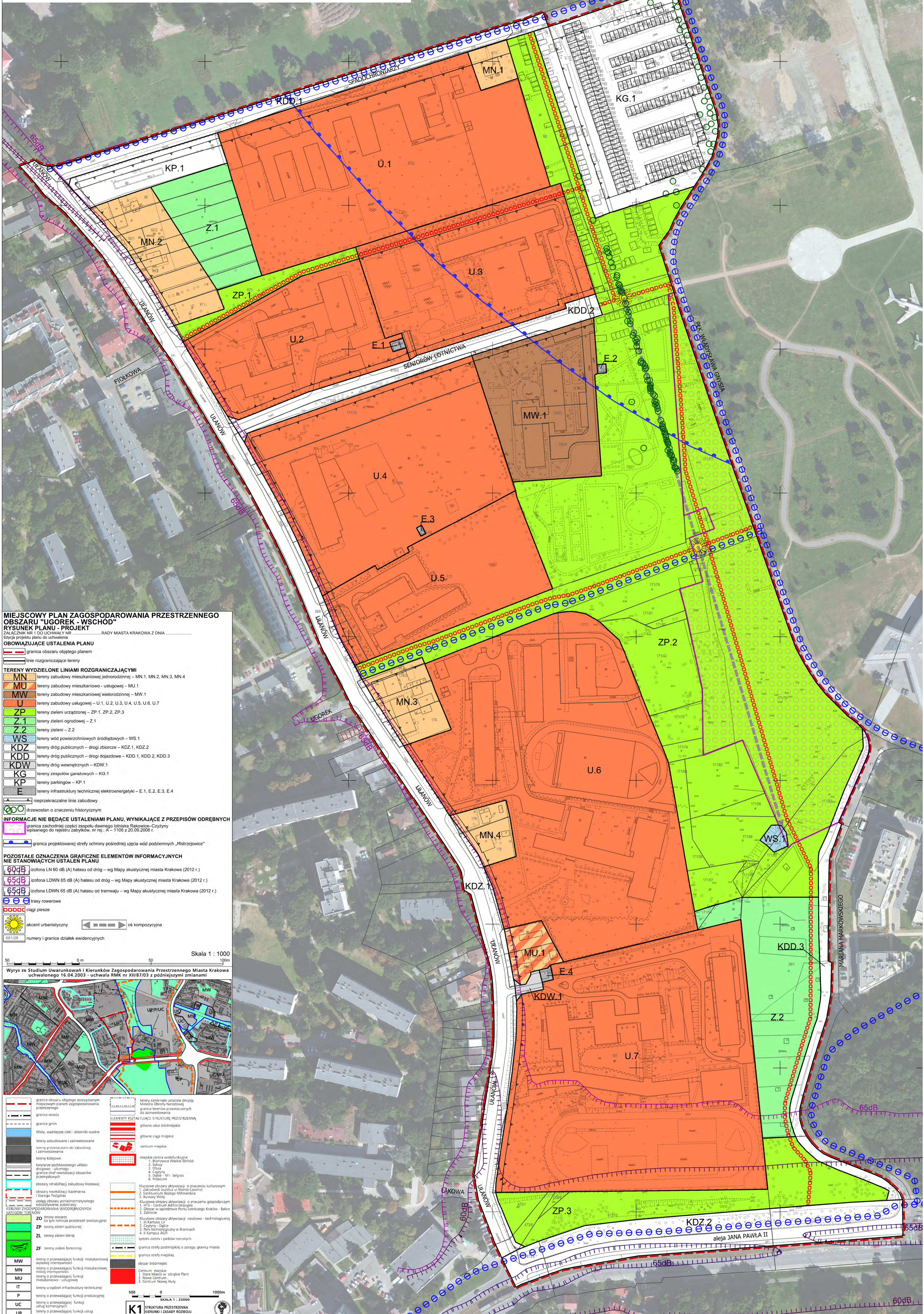


MIEJSCOWY PLAN ZAGOSPODAROWANIA PRZESTRZENNEGO OBSZARU "UGOREK - WSCHÓD" RYSUNEK PLANU - PROJEKT

ZALĄCZNIK NR 1 DO UCHWAŁY NR RADY MIASTA KRAKOWA Z DNIA

Edycja projektu planu do uchwalenia



MIEJSCOWY PLAN ZAGOSPODAROWANIA PRZESTRZENNEGO OBSZARU "UGOREK - WSCHÓD" RYSUNEK PLANU - PROJEKT
ZALĄCZNIK NR 1 DO UCHWAŁY NR RADY MIASTA KRAKOWA Z DNIA

OBOWIAZUJĄCE USTALENIA PLANU

- granica obszaru objętego planem
- - - linie rozgraniczające tereny

TERENY WYDZIELONE LINIAMI ROZGRANICZAJĄCYMI

- MN** tereny zabudowy mieszkaniowej jednorodzinnej – MN.1, MN.2, MN.3, MN.4
- MU** tereny zabudowy mieszkaniowo-usługowej – MU.1
- MW** tereny zabudowy mieszkaniowej wielorodzinnej – MW.1
- U** tereny zabudowy usługowej – U.1, U.2, U.3, U.4, U.5, U.6, U.7
- ZP** tereny zieleni urządzonej – ZP.1, ZP.2, ZP.3
- Z.1** tereny zieleni ogrodowej – Z.1
- Z.2** tereny zieleni – Z.2
- WS** tereny wód powierzchniowych siódolnych – WS.1
- KDZ** tereny dróg publicznych – drogi zbiorcze – KDZ.1, KDZ.2
- KDD** tereny dróg publicznych – drogi dojazdowe – KDD.1, KDD.2, KDD.3
- KDW** tereny dróg wewnętrznych – KDW.1
- KG** tereny zespołów garażowych – KG.1
- KP** tereny parkingów – KP.1
- E** tereny infrastruktury technicznej elektroenergetyki – E.1, E.2, E.3, E.4

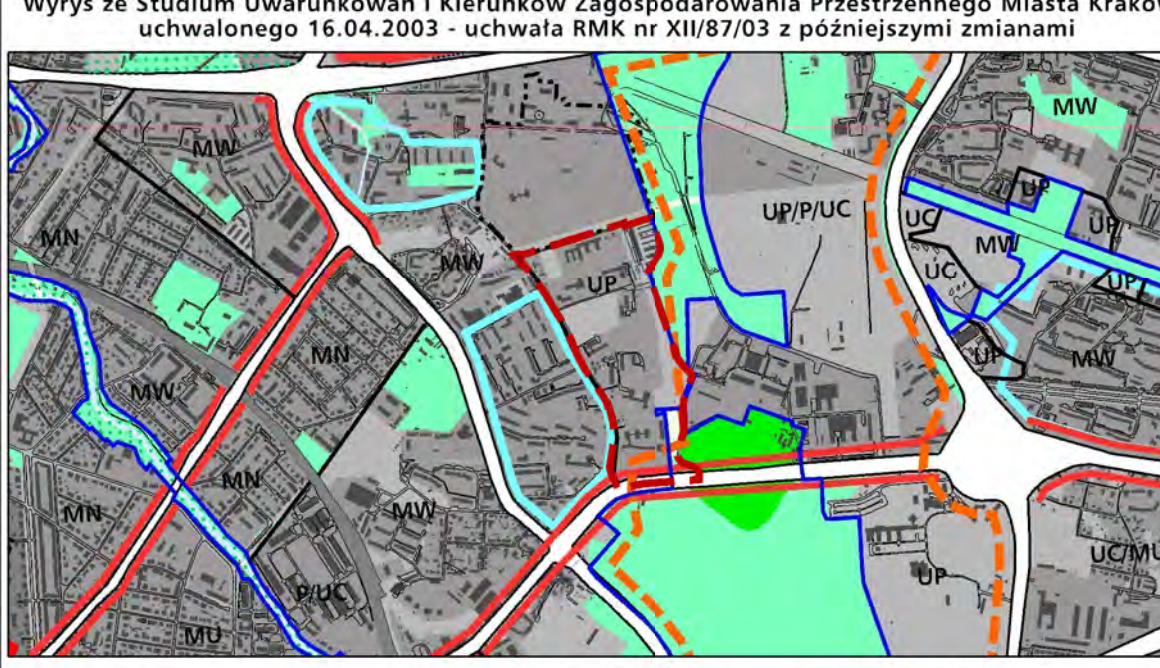
INFORMACJE NIE BĘDĄCE USTALENIAMI PLANU, WYNIKAJĄCE Z PRZEPISÓW ODBRENYCH

- granica zachodniej części zespołu dawnego lotniska Rakowice-Czyżyny wpisane do rejestru zabytków, nr rej. A-1108 z 20.09.2006 r.
- granica projektowanej strefy ochrony porządku ujęcia wód podziemnych „Mistrzejowice”

POZOSTAŁE OZNACZENIA GRAFICZNE ELEMENTÓW INFORMACYJNYCH NIE STANOWIĄCYCH USTALEŃ PLANU

- 60dB zofona LN 60 dB (A) hałasu od dróg – wg Mapy akustycznej miasta Krakowa (2012 r.)
- 65dB zofona LDWN 65 dB (A) hałasu od dróg – wg Mapy akustycznej miasta Krakowa (2012 r.)
- 65dB zofona LDWN 65 dB (A) hałasu od tramwajów – wg Mapy akustycznej miasta Krakowa (2012 r.)
- trasy rowerowe
- ściegi piesze
- akcent urbanistyczny
- os. kompozycyjna
- BB1-2B numery i granice działek ewidencyjnych

Skala 1 : 1000



LEGENDA

GRANICE OBSZARU OBYGOSPODAROWANIA PRZESTRZENNEGO

- granice obszarów objętych planem miejscowym
- granice miasta
- granice gmin

WODA, WŁAGNOŚĆ CIEKI I ZBIORNIKI WODNE

- tereny zabudowane i zamieszkałe
- tereny przeznaczane do zabudowy i zamieszkania
- tereny zielone
- tereny rekreacyjne
- tereny o znaczeniu krajoznawczym
- tereny o znaczeniu kulturowym
- tereny o znaczeniu przyrodniczym
- tereny o znaczeniu historycznym
- tereny o znaczeniu przyrodniczym
- tereny o znaczeniu historycznym
- tereny o znaczeniu przyrodniczym
- tereny o znaczeniu historycznym

KLUCZOWE OBSZARY AKTYWIZACJI O ZNACZENIU KULTUROWYM

1. Baranów Wielki
2. Baranów Mały
3. Baranów
4. Czerwony
5. Karczma
6. Piłkownia

KLUCZOWE OBSZARY AKTYWIZACJI O ZNACZENIU KULTUROWYM

1. Baranów Wielki
2. Baranów Mały
3. Baranów
4. Czerwony
5. Karczma
6. Piłkownia

KLUCZOWE OBSZARY AKTYWIZACJI O ZNACZENIU KULTUROWYM

1. Baranów Wielki
2. Baranów Mały
3. Baranów
4. Czerwony
5. Karczma
6. Piłkownia

Skala 1 : 25000



LEGENDA

GRANICE OBSZARU OBYGOSPODAROWANIA PRZESTRZENNEGO

- granice obszarów objętych planem miejscowym
- granice miasta
- granice gmin

WODA, WŁAGNOŚĆ CIEKI I ZBIORNIKI WODNE

- tereny zabudowane i zamieszkałe
- tereny przeznaczane do zabudowy i zamieszkania
- tereny zielone
- tereny rekreacyjne
- tereny o znaczeniu krajoznawczym
- tereny o znaczeniu kulturowym
- tereny o znaczeniu przyrodniczym
- tereny o znaczeniu historycznym
- tereny o znaczeniu przyrodniczym
- tereny o znaczeniu historycznym
- tereny o znaczeniu przyrodniczym
- tereny o znaczeniu historycznym

KLUCZOWE OBSZARY AKTYWIZACJI O ZNACZENIU KULTUROWYM

1. Baranów Wielki
2. Baranów Mały
3. Baranów
4. Czerwony
5. Karczma
6. Piłkownia

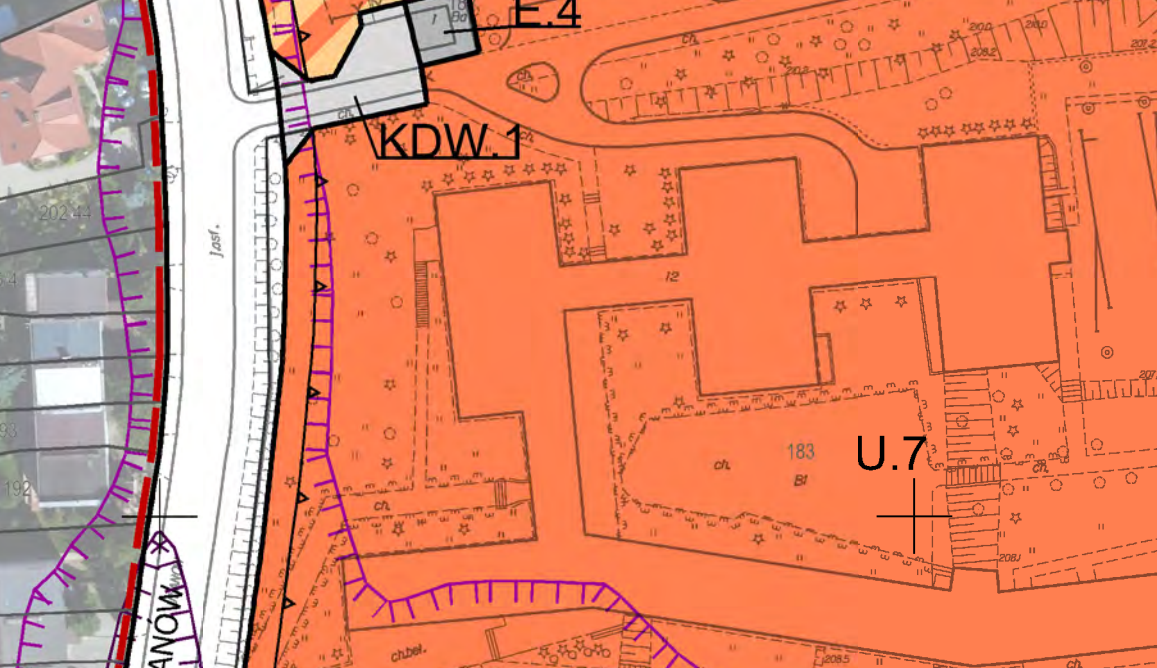
KLUCZOWE OBSZARY AKTYWIZACJI O ZNACZENIU KULTUROWYM

1. Baranów Wielki
2. Baranów Mały
3. Baranów
4. Czerwony
5. Karczma
6. Piłkownia

KLUCZOWE OBSZARY AKTYWIZACJI O ZNACZENIU KULTUROWYM

1. Baranów Wielki
2. Baranów Mały
3. Baranów
4. Czerwony
5. Karczma
6. Piłkownia

Skala 1 : 25000



LEGENDA

GRANICE OBSZARU OBYGOSPODAROWANIA PRZESTRZENNEGO

- granice obszarów objętych planem miejscowym
- granice miasta
- granice gmin

WODA, WŁAGNOŚĆ CIEKI I ZBIORNIKI WODNE

- tereny zabudowane i zamieszkałe
- tereny przeznaczane do zabudowy i zamieszkania
- tereny zielone
- tereny rekreacyjne
- tereny o znaczeniu krajoznawczym
- tereny o znaczeniu kulturowym
- tereny o znaczeniu przyrodniczym
- tereny o znaczeniu historycznym
- tereny o znaczeniu przyrodniczym
- tereny o znaczeniu historycznym
- tereny o znaczeniu przyrodniczym
- tereny o znaczeniu historycznym

KLUCZOWE OBSZARY AKTYWIZACJI O ZNACZENIU KULTUROWYM

1. Baranów Wielki
2. Baranów Mały
3. Baranów
4. Czerwony
5. Karczma
6. Piłkownia

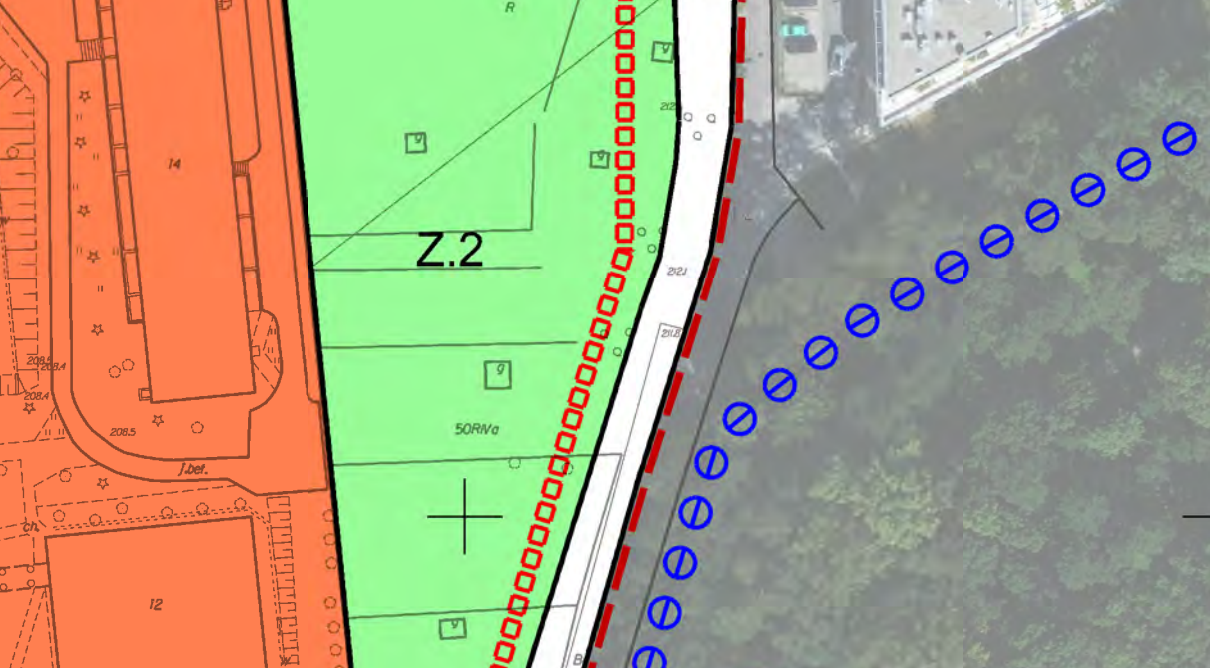
KLUCZOWE OBSZARY AKTYWIZACJI O ZNACZENIU KULTUROWYM

1. Baranów Wielki
2. Baranów Mały
3. Baranów
4. Czerwony
5. Karczma
6. Piłkownia

KLUCZOWE OBSZARY AKTYWIZACJI O ZNACZENIU KULTUROWYM

1. Baranów Wielki
2. Baranów Mały
3. Baranów
4. Czerwony
5. Karczma
6. Piłkownia

Skala 1 : 25000



LEGENDA

GRANICE OBSZARU OBYGOSPODAROWANIA PRZESTRZENNEGO

- granice obszarów objętych planem miejscowym
- granice miasta
- granice gmin

WODA, WŁAGNOŚĆ CIEKI I ZBIORNIKI WODNE

- tereny zabudowane i zamieszkałe
- tereny przeznaczane do zabudowy i zamieszkania
- tereny zielone
- tereny rekreacyjne
- tereny o znaczeniu krajoznawczym
- tereny o znaczeniu kulturowym
- tereny o znaczeniu przyrodniczym
- tereny o znaczeniu historycznym
- tereny o znaczeniu przyrodniczym
- tereny o znaczeniu historycznym
- tereny o znaczeniu przyrodniczym
- tereny o znaczeniu historycznym

KLUCZOWE OBSZARY AKTYWIZACJI O ZNACZENIU KULTUROWYM

1. Baranów Wielki
2. Baranów Mały
3. Baranów
4. Czerwony
5. Karczma
6. Piłkownia

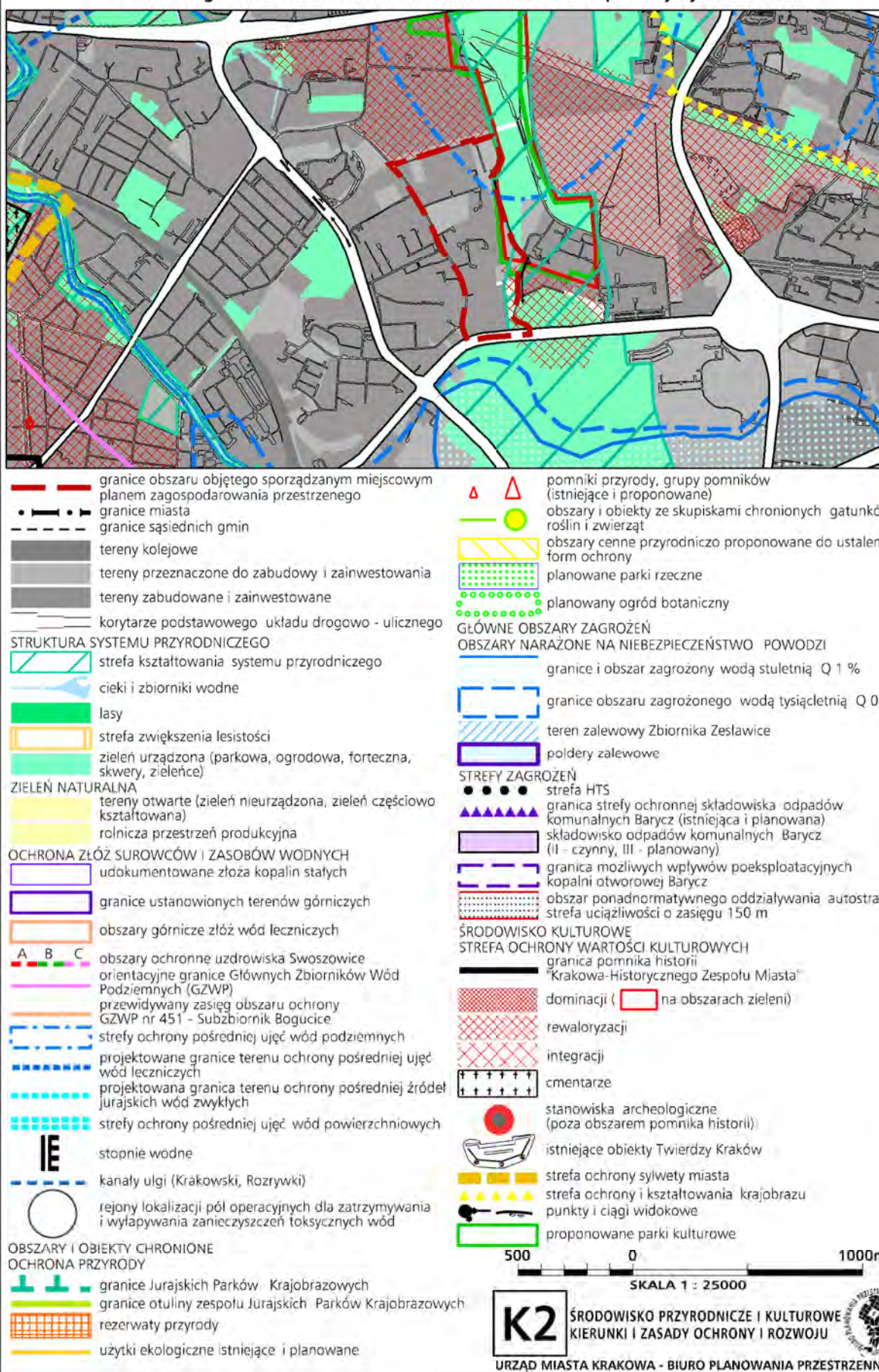
KLUCZOWE OBSZARY AKTYWIZACJI O ZNACZENIU KULTUROWYM

1. Baranów Wielki
2. Baranów Mały
3. Baranów
4. Czerwony
5. Karczma
6. Piłkownia

KLUCZOWE OBSZARY AKTYWIZACJI O ZNACZENIU KULTUROWYM

1. Baranów Wielki
2. Baranów Mały
3. Baranów
4. Czerwony
5. Karczma
6. Piłkownia

Skala 1 : 25000



LEGENDA

GRANICE OBSZARU OBYGOSPODAROWANIA PRZESTRZENNEGO

- granice obszarów objętych planem miejscowym
- granice miasta
- granice gmin

WODA, WŁAGNOŚĆ CIEKI I ZBIORNIKI WODNE

- tereny zabudowane i zamieszkałe
- tereny przeznaczane do zabudowy i zamieszkania
- tereny zielone
- tereny rekreacyjne
- tereny o znaczeniu krajoznawczym
- tereny o znaczeniu kulturowym
- tereny o znaczeniu przyrodniczym
- tereny o znaczeniu historycznym
- tereny o znaczeniu przyrodniczym
- tereny o znaczeniu historycznym
- tereny o znaczeniu przyrodniczym
- tereny o znaczeniu historycznym

KLUCZOWE OBSZARY AKTYWIZACJI O ZNACZENIU KULTUROWYM

1. Baranów Wielki
2. Baranów Mały
3. Baranów
4. Czerwony
5. Karczma
6. Piłkownia

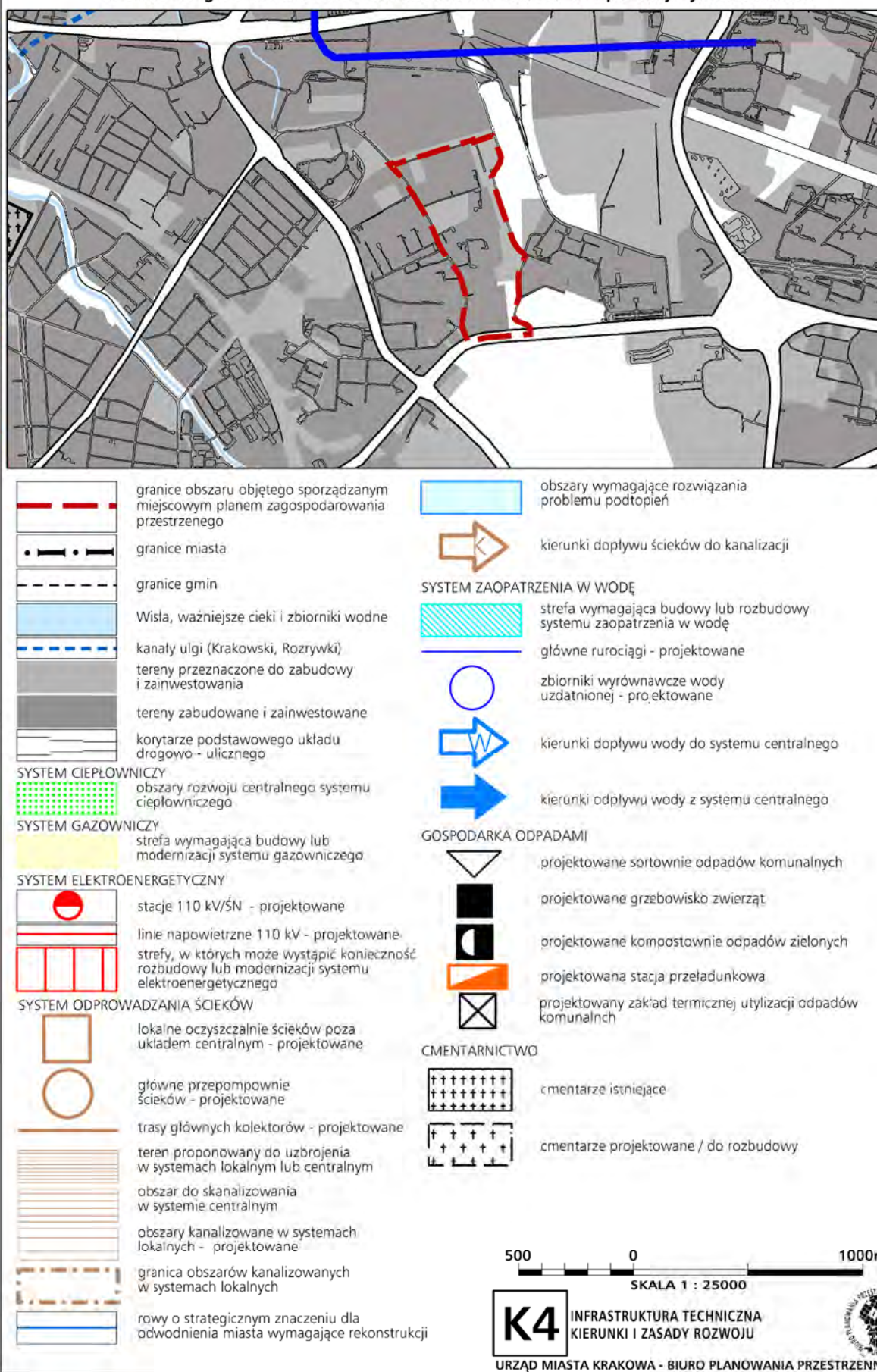
KLUCZOWE OBSZARY AKTYWIZACJI O ZNACZENIU KULTUROWYM

1. Baranów Wielki
2. Baranów Mały
3. Baranów
4. Czerwony
5. Karczma
6. Piłkownia

KLUCZOWE OBSZARY AKTYWIZACJI O ZNACZENIU KULTUROWYM

1. Baranów Wielki
2. Baranów Mały
3. Baranów
4. Czerwony
5. Karczma
6. Piłkownia

Skala 1 : 25000



LEGENDA

GRANICE OBSZARU OBYGOSPODAROWANIA PRZESTRZENNEGO

- granice obszarów objętych planem miejscowym
- granice miasta
- granice gmin

WODA, WŁAGNOŚĆ CIEKI I ZBIORNIKI WODNE

- tereny zabudowane i zamieszkałe
- tereny przeznaczane do zabudowy i zamieszkania
- tereny zielone
- tereny rekreacyjne
- tereny o znaczeniu krajoznawczym
- tereny o znaczeniu kulturowym
- tereny o znaczeniu przyrodniczym
- tereny o znaczeniu historycznym
- tereny o znaczeniu przyrodniczym
- tereny o znaczeniu historycznym
- tereny o znaczeniu przyrodniczym
- tereny o znaczeniu historycznym

KLUCZOWE OBSZARY AKTYWIZACJI O ZNACZENIU KULTUROWYM

1. Baranów Wielki
2. Baranów Mały
3. Baranów
4. Czerwony
5. Karczma
6. Piłkownia

KLUCZOWE OBSZARY AKTYWIZACJI O ZNACZENIU KULTUROWYM

1. Baranów Wielki
2. Baranów Mały
3. Baranów
4. Czerwony
5. Karczma
6. Piłkownia

KLUCZOWE OBSZARY AKTYWIZACJI O ZNACZENIU KULTUROWYM

1. Baranów Wielki
2. Baranów Mały
3. Baranów
4. Czerwony
5. Karczma
6. Piłkownia

Skala 1 : 25000