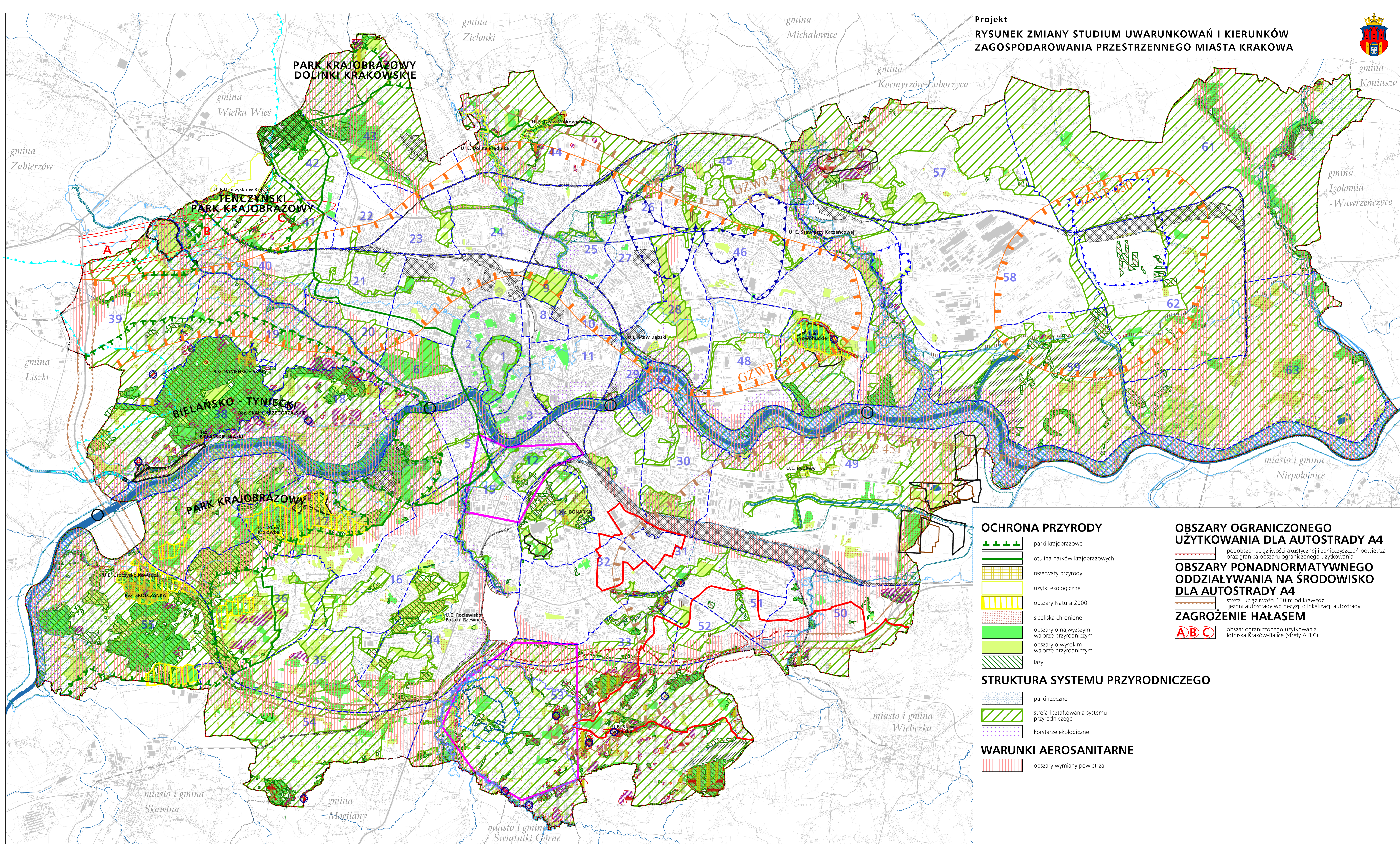


Projekt
**RYSUNEK ZMIANY STUDIUM UWARUNKOWAŃ I KIERUNKÓW
 ZAGOSPODAROWANIA PRZESTRZENNEGO MIASTA KRAKOWA**



OCHRONA PRZYRODY

- parki krajobrazowe
- otulina parków krajobrazowych
- rezerваты przyrody
- użytki ekologiczne
- obszary Natura 2000
- siedliska chronione
- obszary o najwyższym walorze przyrodniczym
- obszary o wysokim walorze przyrodniczym
- lasy

OBSZARY OGRANICZONEGO UŻYTKOWANIA DLA AUTOSTRADY A4

- podobszar uciążliwości akustycznej i zanieczyszczeń powietrza oraz granica obszaru ograniczonego użytkowania

OBSZARY PONADNORMATYWNEGO ODDZIAŁYWANIA NA ŚRODOWISKO DLA AUTOSTRADY A4

- strefa uciążliwości 150 m od krawędzi jezdni autostrady wg decyzji o lokalizacji autostrady

ZAGROŻENIE HAŁASEM

- obszar ograniczonego użytkowania lotniska Kraków-Balice (strefy A, B, C)

STRUKTURA SYSTEMU PRZYRODNICZEGO

- parki rzeczne
- strefa kształtowania systemu przyrodniczego
- korytarze ekologiczne

WARUNKI AEROSANITARNE

- obszary wymiany powietrza

ELEMENTY INFORMACYJNE

- granica zmiany Studium uwarunkowań i kierunków zagospodarowania przestrzennego Miasta Krakowa
- granica miasta Krakowa
- granice gmin sąsiednich
- granice i numery jednostek urbanistycznych
- istniejące budynki
- istniejący układ drogowy - osie ulic
- istniejące linie kolejowe
- Wisła, ważniejsze ciek i zbiorniki wodne
- tereny zamknięte

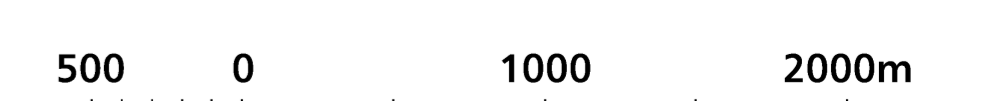
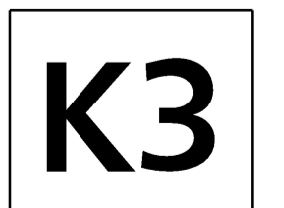
OCHRONA ŹRÓD SUROWCÓW I ZASOBÓW WODNYCH

- STREFY OCHRONNE UJĘĆ WÓD POWIERZCHNIOWYCH**
 - teren ochrony bezpośredniej
 - teren ochrony pośredniej
- STREFY OCHRONNE UJĘĆ WÓD PODZIEMNYCH**
 - teren ochrony pośredniej
- GŁÓWNE ZBIORNIKI WÓD PODZIEMNYCH**
 - udokumentowane GZWP
 - nieudokumentowane GZWP (granice orientacyjne)
 - projektowany obszar ochronny GZWP 451
 - projektowane strefy ochronne ujęć wód podziemnych (Pas A, Pas D)
- STREFY OCHRONY UZDROWISKOWEJ - SWOSZOWICE**
 - STREFA A
 - STREFA B
 - STREFA C
- OBSZARY ZWIĄZANE Z WYDOBYCIEM KOPALIN STAŁYCH**
 - tereny górnicze związane z wydobyciem kopaliny stałych
 - udokumentowane złoża kopaliny stałych
- OBSZARY ZWIĄZANE Z EKSPLOATACJĄ WÓD LECZNICZYCH**
 - tereny górnicze związane z eksploatacją wód leczniczych

ZAGROŻENIA POWODZIOWE ORAZ RUCHY MASOWE ZIEMI

- ZAGROŻENIA GEODYNAMICZNE**
 - obszary narażone na występowanie ruchów masowych
 - krawędzie obrywów
 - osuwiska - ograniczenia zabudowy uchwałą RMK
 - tereny o spadkach powyżej 12%
 - zwaly i hałdy
- GRANICA OSUWISKI**
 - pewna
 - przypuszczalna
- STOPIEŃ AKTYWNOŚCI OSUWISKI**
 - nieaktywne
 - okresowo aktywne
 - aktywne
- ZAGROŻENIE POWODZIOWE I OCHRONA PRZED POWODZIĄ**
 - obszary narażone na niebezpieczeństwo powodzi o prawdopodobieństwie występowania q=1%
 - obszary narażone na niebezpieczeństwo powodzi o prawdopodobieństwie występowania q=0,1%
 - obszary szczególnego zagrożenia powodzią
 - rejon lokalizacji pól operacyjnych dla zatrzymywania i wylapywania zanieczyszczeń toksycznych wód

**ŚRODOWISKO PRZYRODNICZE
 KIERUNKI I ZASADY OCHRONY I ROZWOJU**



Skala 1 : 25 000

