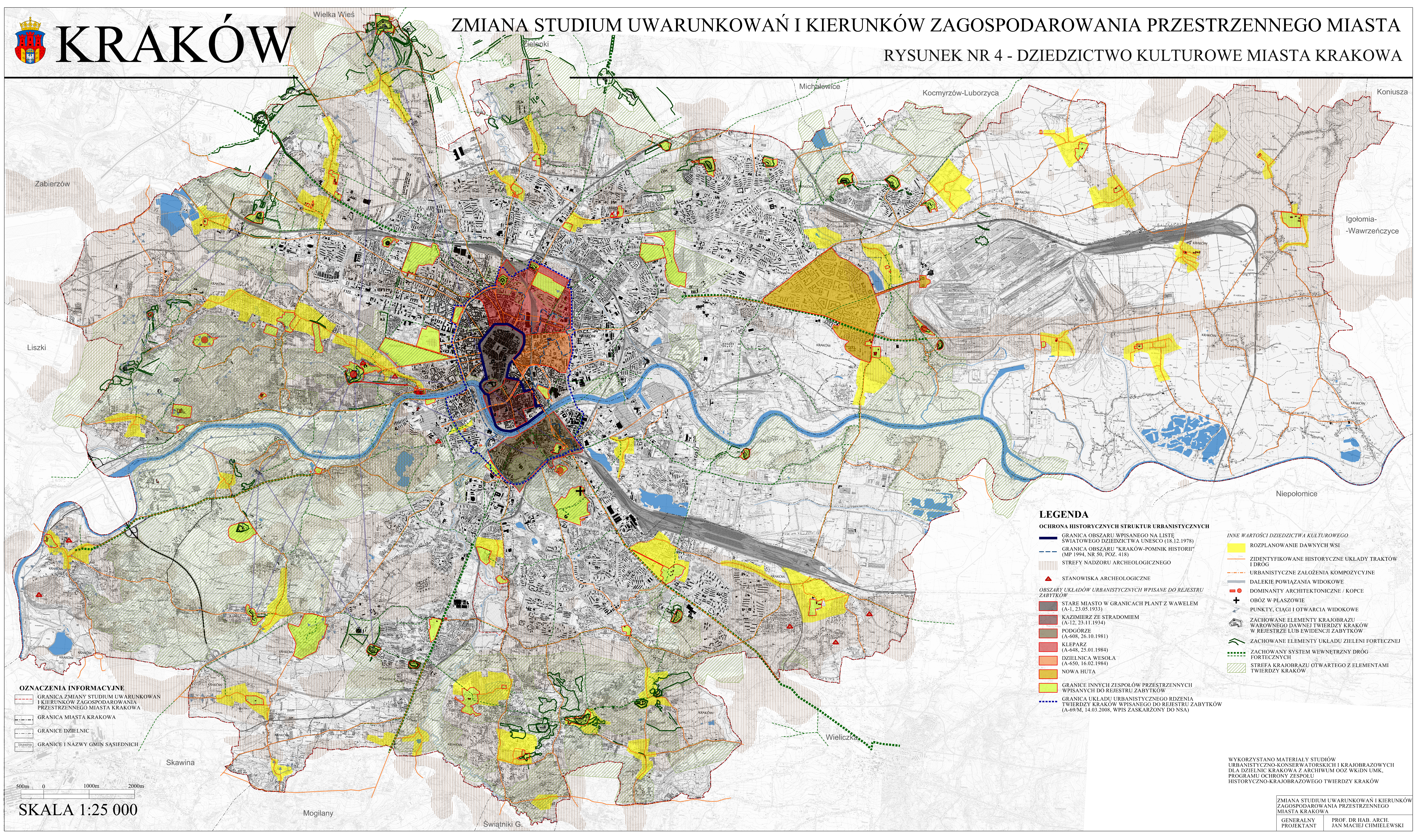


# KRAKÓW

## ZMIANA STUDIUM UWARUNKOWAŃ I KIERUNKÓW ZAGOSPODAROWANIA PRZESTRZENNEGO MIASTA

### RYSUNEK NR 4 - DZIEDZICTWO KULTUROWE MIASTA KRAKOWA



- OZNACZENIA INFORMACYJNE**
- GRANICA ZMIANY STUDIUM UWARUNKOWAŃ I KIERUNKÓW ZAGOSPODAROWANIA PRZESTRZENNEGO MIASTA KRAKOWA
  - GRANICA MIASTA KRAKOWA
  - GRANICE DZIELNIC
  - GRANICE I NAZWY GMIN SĄSIĘDNI

500m 0 1000m 2000m

SKALA 1:25 000

#### LEGENDA

##### OCHRONA HISTORYCZNYCH STRUKTUR URBANISTYCZNYCH

- GRANICA OBSZARU WPISANEGO NA LISTĘ ŚWIATOWEGO DZIEDZICTWA UNESCO (18.12.1978)
- GRANICA OBSZARU "KRAKÓW-POMNIK HISTORII" (MP 1994, NR 50, POZ. 418)
- STREFY NADZORU ARCHEOLOGICZNEGO
- STANOWISKA ARCHEOLOGICZNE
- OBSZARY UKŁADÓW URBANISTYCZNYCH WPISANE DO REJESTRU ZABYTKÓW
  - STARE MIASTO W GRANICACH PLANT Z WAWELEM (A-1, 23.05.1933)
  - KAZIMIERZ ZE STRADOMIEM (A-12, 23.11.1934)
  - PODGÓRZE (A-608, 26.10.1981)
  - KLEPARZ (A-648, 25.01.1984)
  - DZIELNICA WESOŁA (A-650, 16.02.1984)
  - NOWA HUTA
- GRANICE INNYCH ZESPOŁÓW PRZESTRZENNYCH WPISANYCH DO REJESTRU ZABYTKÓW
- GRANICA UKŁADU URBANISTYCZNEGO RDZENIA TWIERDZY KRAKÓW WPISANEGO DO REJESTRU ZABYTKÓW (A-69/M, 14.03.2008, WPIS ZASKARŻONY DO NSA)

- ##### INNE WARTOŚCI DZIEDZICTWA KULTUROWEGO
- ROZPLANOWANIE DAWNYCH WSI
  - ZIDENTYFIKOWANE HISTORYCZNE UKŁADY TRAKTÓW I DRÓG
  - URBANISTYCZNE ZAŁOŻENIA KOMPÓZYCJNE
  - DALEKIE POWIĄZANIA WIDOKOWE
  - DOMINANTY ARCHYTEKTONICZNE / KOPCE
  - OBÓZ W PŁASZOWIE
  - PUNKTY, CIĄGI I OTWARCIA WIDOKOWE
  - ZACHOWANE ELEMENTY KRAJOBRAZU WAROWNEGO DAWNEJ TWIERDZY KRAKÓW W REJESTRZE LUB EWIDENCJI ZABYTKÓW
  - ZACHOWANE ELEMENTY UKŁADU ZIELENI FORTECZNEJ
  - ZACHOWANY SYSTEM WEWNĘTRZNY DRÓG FORTECZNYCH
  - STREFA KRAJOBRAZU OTWARTEGO Z ELEMENTAMI TWIERDZY KRAKÓW

WYKORZYSTANO MATERIAŁY STUDIÓW URBANISTYCZNO-KONSERWATORSKICH I KRAJOBRAZOWYCH DLA DZIELNIC KRAKOWA Z ARCHIWUM OÓZ WKDIN UMK, PROGRAMU OCHRONY ZESPOŁU HISTORYCZNO-KRAJOBRAZOWEGO TWIERDZY KRAKÓW

ZMIANA STUDIUM UWARUNKOWAŃ I KIERUNKÓW ZAGOSPODAROWANIA PRZESTRZENNEGO MIASTA KRAKOWA  
 GENERALNY PROJEKTANT PROF. DR HAB. ARCH. JAN MACIEJ CIMIELEWSKI