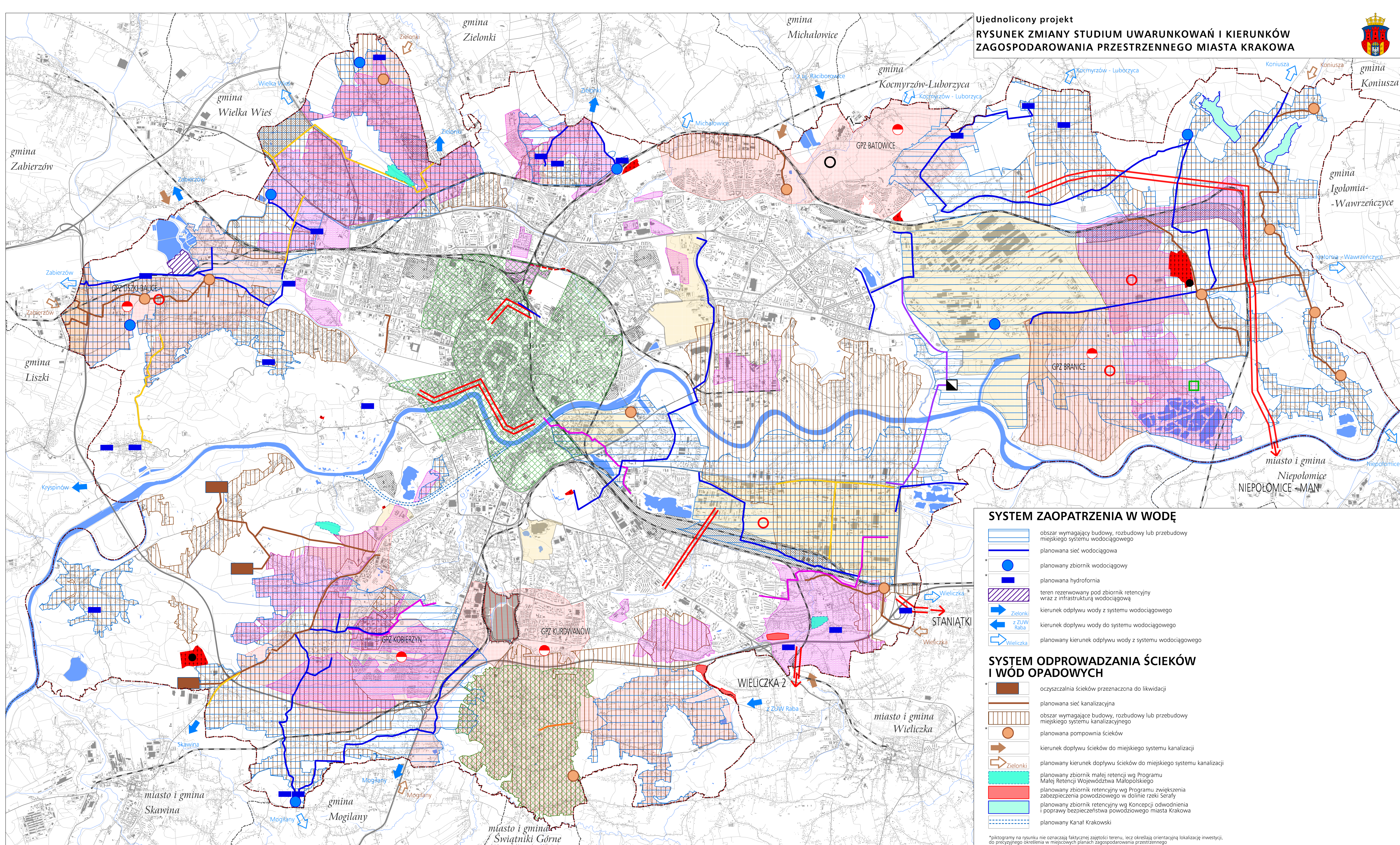


Ujednolicony projekt
RYSUNEK ZMIANY STUDIUM UWARUNKOWAŃ I KIERUNKÓW
ZAGOSPODAROWANIA PRZESTRZENNEGO MIASTA KRAKOWA



SYSTEM ZAOPATRZENIA W WODĘ

- obszar wymagający budowy, rozbudowy lub przebudowy miejskiego systemu wodociągowego
- planowana sieć wodociągowa
- planowany zbiornik wodociągowy
- planowana hydrofornia
- teren rezerwowany pod zbiornik retencyjny wraz z infrastrukturą wodociągową
- kierunek odpływu wody z systemu wodociągowego
- kierunek dopływu wody do systemu wodociągowego
- planowany kierunek odpływu wody z systemu wodociągowego

SYSTEM ODPROWADZANIA ŚCIEKÓW I WÓD OPADOWYCH

- oczyszczalnia ścieków przeznaczona do likwidacji
- planowana sieć kanalizacyjna
- obszar wymagający budowy, rozbudowy lub przebudowy miejskiego systemu kanalizacyjnego
- planowana pompownia ścieków
- kierunek dopływu ścieków do miejskiego systemu kanalizacji
- planowany kierunek dopływu ścieków do miejskiego systemu kanalizacji
- planowany zbiornik małej retencji wg Programu Małej Retencji Województwa Małopolskiego
- planowany zbiornik retencyjny wg Programu zwiększenia zabezpieczenia powodziowego w dolinie rzeki Serafy
- planowany zbiornik retencyjny wg Koncepcji odwodnienia i poprawy bezpieczeństwa powodziowego miasta Krakowa
- planowany Kanał Krakowski

* piktogramy na rysunku nie oznaczają faktycznej zajomości terenu, lecz określają orientacyjną lokalizację inwestycji, do precyzyjnego określenia w miejscowych planach zagospodarowania przestrzennego

ELEMENTY INFORMACYJNE

- granica zmiany Studium uwarunkowań i kierunków zagospodarowania przestrzennego Miasta Krakowa
- granica miasta Krakowa
- granice gmin
- istniejące budynki
- istniejący układ drogowy - osie ulic
- istniejące linie kolejowe
- Wisła, ważniejsze cieki i zbiorniki wodne
- tereny zamknięte

GOSPODARKA ODPADAMI

- planowany zakład termicznego przekształcania odpadów komunalnych
- proponowane miejsce składowania mas ziemnych

SYSTEM GAZOWNICZY

- planowana sieć gazowa średniego ciśnienia
- planowana przebudowa gazuociągu wysokiego ciśnienia
- obszar wymagający rozbudowy systemu gazowniczego

SYSTEM CIEPŁOWNICZY

- obszar wymagający budowy, rozbudowy lub przebudowy miejskiego systemu ciepłowniczego
- planowane do realizacji śpięcia systemowe miejskiej sieci ciepłowniczej
- planowana sieć ciepłownicza z zakładu termicznego przekształcania odpadów komunalnych
- priorytetowe obszary wskazane do zmiany technologii grzewczej
- proponowana lokalizacja urządzeń wytwarzających energię z odnawialnych źródeł energii (energia geotermalna)

CMENTARNICTWO

- cmentarz planowany / do rozbudowy
- planowana spopielnia zwłok

SYSTEM ELEKTROENERGETYCZNY

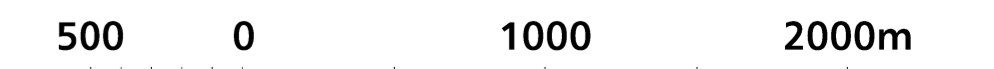
- planowana stacja 110kV/SN
- planowana elektroenergetyczna linia kablowa podziemna wysokiego napięcia 110kV
- istniejąca napowietrzna linia elektroenergetyczna wysokiego napięcia 110kV planowana do skablowania
- obszar rozbudowy systemu elektroenergetycznego
- proponowana lokalizacja urządzeń wytwarzających energię z odnawialnych źródeł energii (energia słoneczna)

USTALENIENIA STUDIUM DLA OBSZARU W REJONIE SANKTUARIUM BOŻEGO MIŁOSIERDZIA W ŁAGIEWNIKACH

- granica obszaru objętego zmianą Studium z dnia 3 marca 2010 r.
- Wisła, ważniejsze cieki i zbiorniki wodne
- tereny przeznaczone do zabudowy i zainwestowania
- tereny zabudowane i zainwestowane
- strefy, w których może wystąpić konieczność rozbudowy lub modernizacji systemu elektroenergetycznego
- obszar do skanalizowania w systemie centralnym
- rowy o strategicznym znaczeniu dla odwodnienia miasta wymagające rekonstrukcji

**INFRASTRUKTURA TECHNICZNA I KOMUNALNA
KIERUNKI I ZASADY ROZWOJU**

K5



Skala 1 : 25 000