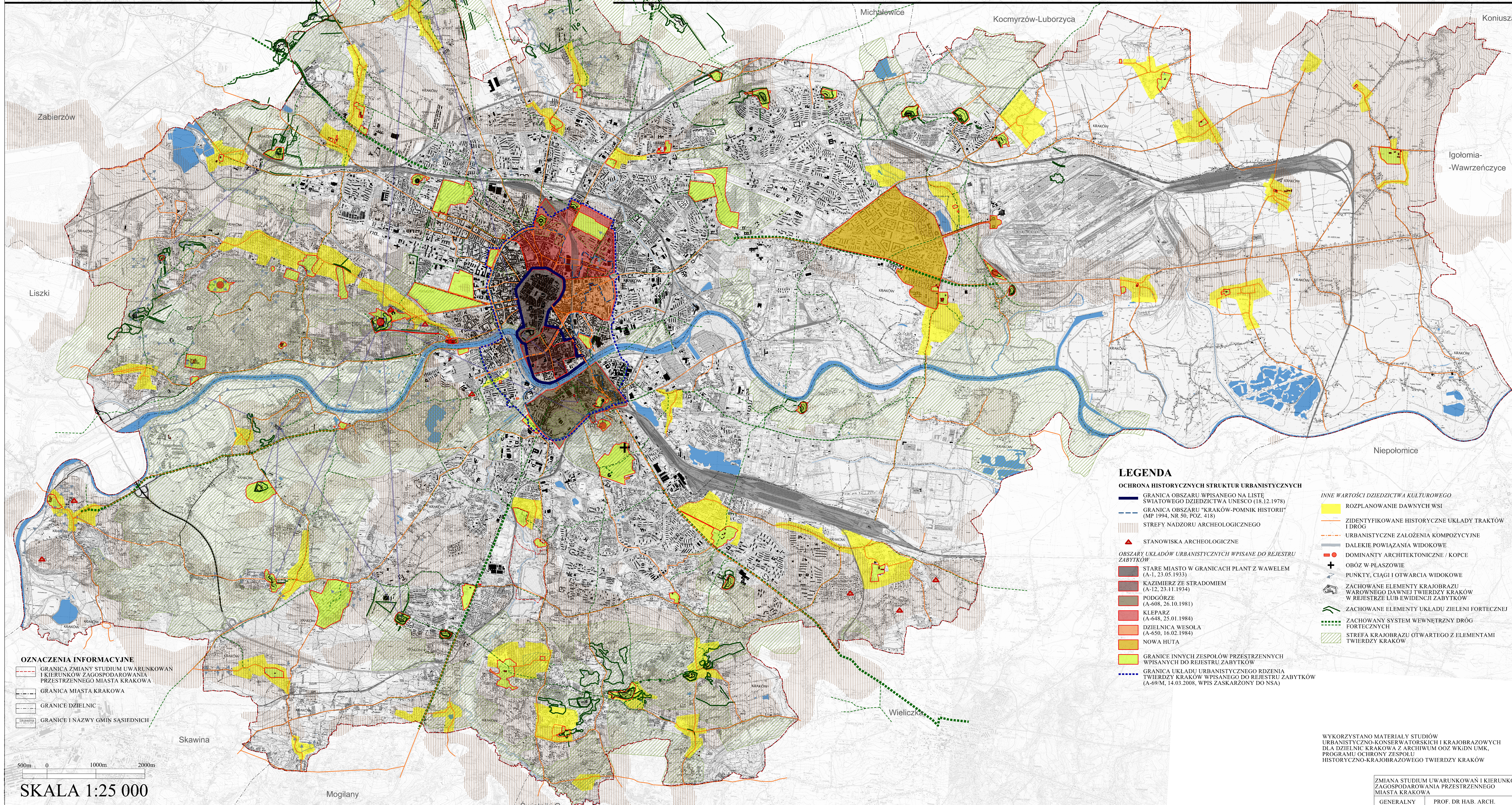


KRAKÓW

ZMIANA STUDIUM UWARUNKOWAŃ I KIERUNKÓW ZAGOSPODAROWANIA PRZESTRZENNEGO MIASTA

Załącznik nr 2 do Uchwały Nr CXII/1700/14 Rady Miasta Krakowa z dnia 9 lipca 2014 r.

RYSUNEK NR 4 - DZIEDZICTWO KULTUROWE MIASTA KRAKOWA



- OZNACZENIA INFORMACYJNE**
- GRANICA ZMIANY STUDIUM UWARUNKOWAŃ I KIERUNKÓW ZAGOSPODAROWANIA PRZESTRZENNEGO MIASTA KRAKOWA
 - GRANICA MIASTA KRAKOWA
 - GRANICE DZIELNIC
 - GRANICE I NAZWY GMIN SĄSIĘDNI

500m 0 1000m 2000m

SKALA 1:25 000

LEGENDA

OCHRONA HISTORYCZNYCH STRUKTUR URBANISTYCZNYCH

- GRANICA OBSZARU WPISANEGO NA LISTĘ ŚWIATOWEGO DZIEDZICTWA UNESCO (18.12.1978)
- GRANICA OBSZARU "KRAKÓW-POMNIK HISTORII" (MP 1994, NR 50, POZ. 418)
- STREFY NADZORU ARCHEOLOGICZNEGO
- STANOWISKA ARCHEOLOGICZNE
- OBSZARY UKŁADÓW URBANISTYCZNYCH WPISANE DO REJESTRU ZABYTKÓW
 - STARE MIASTO W GRANICACH PLANT Z WAWELEM (A-1, 23.05.1935)
 - KAZIMIERZ ZE STRADOMIEM (A-12, 23.11.1934)
 - PODGÓRZE (A-608, 26.10.1981)
 - KLEPARZ (A-648, 25.01.1984)
 - DZIELNICA WESOŁA (A-650, 16.02.1984)
 - NOWA HUTA
- GRANICE INNYCH ZESPOŁÓW PRZESTRZENNYCH WPISANYCH DO REJESTRU ZABYTKÓW
- GRANICA UKŁADU URBANISTYCZNEGO RDZENIA TWIERDZY KRAKÓW WPISANEGO DO REJESTRU ZABYTKÓW (A-69/M, 14.03.2008, WPIS ZASKARŻONY DO NSA)

- INNE WARTOŚCI DZIEDZICTWA KULTUROWEGO**
- ROZPLANOWANIE DAWNYCH WSI
 - ZIDENTYFIKOWANE HISTORYCZNE UKŁADY TRAKTÓW I DRÓG
 - URBANISTYCZNE ZAŁOŻENIA KOMPÓZYCYJNE
 - DALEKIE POWIĄZANIA WIDOKOWE
 - DOMINANTY ARCHYTEKTONICZNE / KOPCE
 - OBÓZ W PŁASZOWIE
 - PUNKTY, CIĄGI I OTWARCIA WIDOKOWE
 - ZACHOWANE ELEMENTY KRAJOBRAZU WAROWNEGO DAWNEJ TWIERDZY KRAKÓW W REJESTRZE LUB EWIDENCJI ZABYTKÓW
 - ZACHOWANE ELEMENTY UKŁADU ZIELENI FORTECZNEJ
 - ZACHOWANY SYSTEM WEWNĘTRZNY DRÓG FORTECZNYCH
 - STREFA KRAJOBRAZU OTWARTEGO Z ELEMENTAMI TWIERDZY KRAKÓW

WYKORZYSTANO MATERIAŁY STUDIÓW URBANISTYCZNO-KONSERWATORSKICH I KRAJOBRAZOWYCH DLA DZIELNIC KRAKOWA Z ARCHIWUM OÓZ WKDIN UMK, PROGRAMU OCHRONY ZESPOŁU HISTORYCZNO-KRAJOBRAZOWEGO TWIERDZY KRAKÓW

ZMIANA STUDIUM UWARUNKOWAŃ I KIERUNKÓW ZAGOSPODAROWANIA PRZESTRZENNEGO MIASTA KRAKOWA
GENERALNY PROJEKTANT PROF. DR HAB. ARCH. JAN MACIEJ CIMIELEWSKI