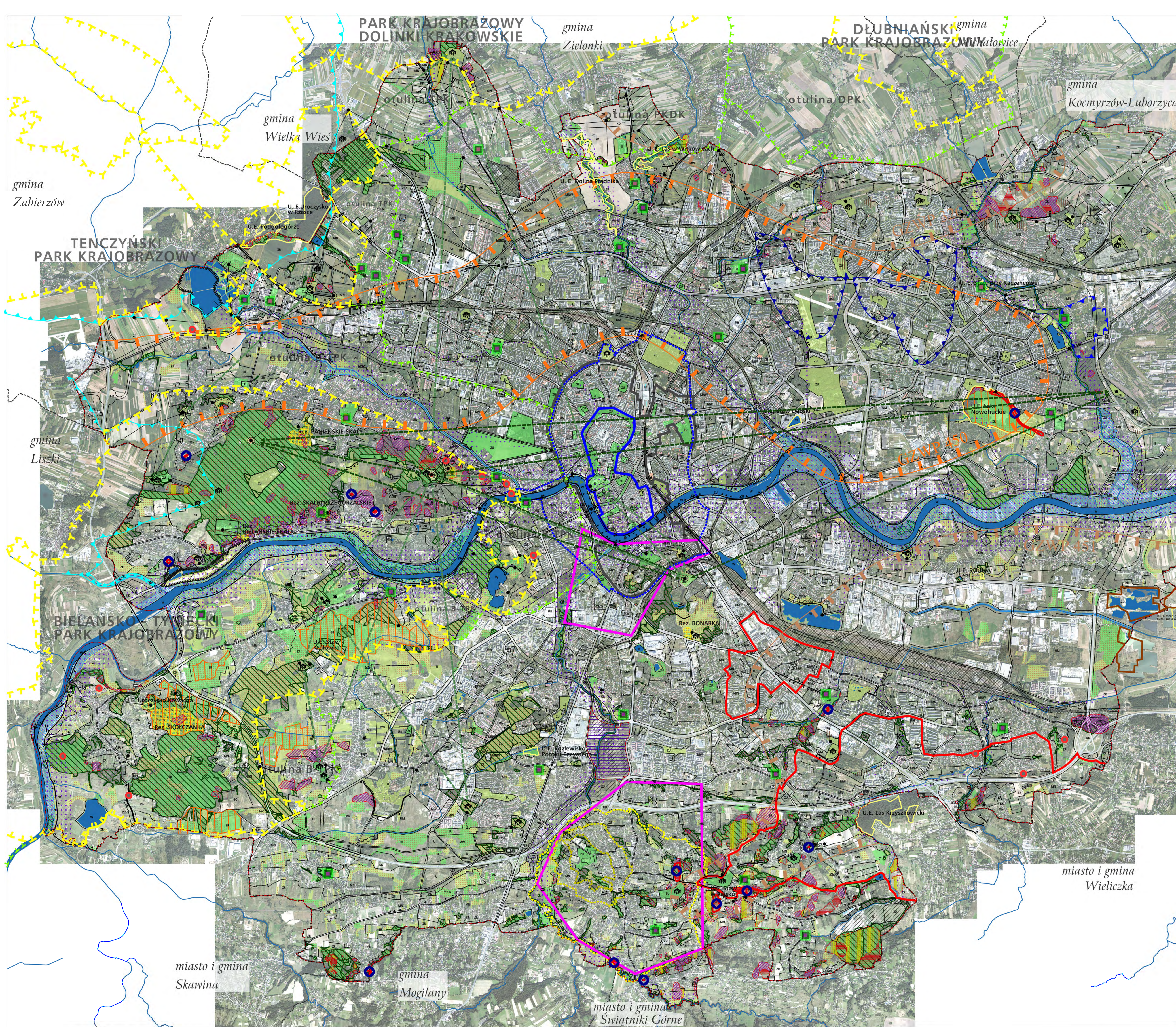




ZMIANA STUDIUM KIERUNKÓW I ZAGOSPODAROWANIA PRZESTRZENNEGO MIASTA KRAKOWA  
**PROGNOZA ODDZIAŁYWANIA NA ŚRODOWISKO**  
 MAPA 1. UWARUNKOWANIA ŚRODOWISKOWE NA TLE KATEGORII  
 TERENÓW WYODRĘBNIONYCH W ZMIANIE STUDIUM



**OBSCZY ZWIĄZANE Z WYDOBYCIEM KOPALIN STAŁYCH**

- tereny górnicze związane z wydobyciem kopalni stałych
- udokumentowane złoża kopalni stałych

**ZAGROŻENIE POWODZIOWE**

- obszary szczególnego zagrożenia powodzią

**ZAGROŻENIA GEODYNAMICZNE**

- obszary narażone na występowanie ruchów masowych
- krawędzie obrywów
- osuwiska - ograniczenia zabudowy Uchwałą RMK
- tereny o spadkach powyżej 12%
- zwaly i hałdy

**GRANICA OSUWISKA**

- pewna
- przypuszczalna

**STOPIEŃ AKTYWNOŚCI OSUWISKA**

- nieaktywne
- okresowo aktywne
- aktywne

**UWARUNKOWANIA KULTUROWE**

- fortyfikacje Twierdzy Kraków
- zespoly rezydencjonalno - parkowe - ewidencja zabytków
- zespoly rezydencjonalno - parkowe - rejestr zabytków
- stanowiska archeologiczne (poza obszarem pomnika historii)
- punkty widokowe
- ciągi i osie widokowe
- powiązania widokowe pomiędzy kopcami krakowskimi
- powiązania widokowe pomiędzy obiektami fortecznymi
- granica obszaru wpisanego na Listę Światowego Dziedzictwa UNESCO
- granica strefy buforowej obszaru wpisanego na listę UNESCO
- granica pomnika historii "Kraków-Historyczny Zespół Miasta"

**ELEMENTY INFORMACYJNE NIESTANOWIĄCE USTALEŃ ZMIANY STUDIUM**

- granica zmiany Studium uwarunkowań i kierunków zagospodarowania przestrzennego Miasta Krakowa
- granice miasta Krakowa
- granice gmin sąsiednich
- Wista, ważniejsze cieki i zbiorniki wodne
- obszar objęty zmianą Studium UikZP w regionie Sanktuarium Bożego Miłosierdzia w Łagiewnikach - Uchwała nr XCII/1256/10 Rady Miasta Krakowa z dnia 3 marca 2010r.
- tereny zamknięte

**ELEMENTY USTALEŃ ZMIANY STUDIUM**

KIERUNKI ZAGOSPODAROWANIA WYODRĘBNIONYCH KATEGORII TERENÓW

xx	tereny zabudowy mieszkaniowej jednorodzinnej	xc	tereny cmentarzy
xxx	tereny zabudowy mieszkaniowej jednorodzinnej i wielorodzinnej niskiej intensywności	zc	tereny zieleni urządzonej
mw	tereny zabudowy mieszkaniowej wielorodzinnej	zc	tereny zieleni nieurządzonej
uw	tereny zabudowy usługowej oraz zabudowy mieszkaniowej wielorodzinnej	n	tereny infrastruktury technicznej
v	tereny usług	w	tereny wód powierzchniowych śródlądowych
us	tereny usług w tym handlu wielkopowierzchniowego	xx	tereny kolejowe
uw	tereny przemysłu i usług	xx	tereny komunikacji

**UWARUNKOWANIA PRZYRODNICZE**

**OBSCZY CHRONIONE**

- parki krajobrazowe
- otulina parków krajobrazowych
- rezerwy przyrody
- użytki ekologiczne
- obszary Natura 2000

**WARTOŚCI ŚRODOWISKA**

- obszary o najwyższym walorze przyrodniczym
- obszary o wysokim walorze przyrodniczym

**STREFY OCHRONNE UJĘĆ WÓD POWIERZCHNIOWYCH**

- teren ochrony bezpośredniej
- teren ochrony pośredniej

**OBSCZY ZWIĄZANE Z EKSPLOATACJĄ WÓD LECZNICZYCH**

- tereny górnicze związane z eksploatacją wód leczniczych

**GŁÓWNE ZBIORNIKI WÓD PODZIEMNYCH**

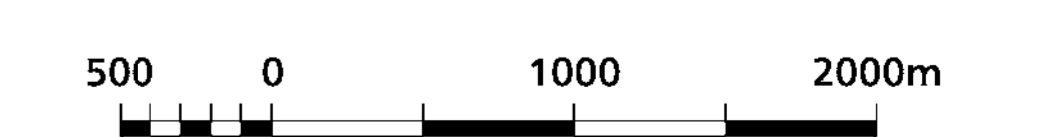
- udokumentowane GWZP
- nieudokumentowane GWZP (granice orientacyjne)
- projektowany obszar ochronny GZWP 451
- projektowane strefy ochronne ujęć wód podziemnych

**STREFY OCHRONNE UJĘĆ WÓD PODZIEMNYCH**

- teren ochrony pośredniej

**STREFY OCHRONY UZDROWISKOWEJ - SWOSZOWICE**

- strefa A
- strefa B
- strefa C



Skala 1 : 25 000

