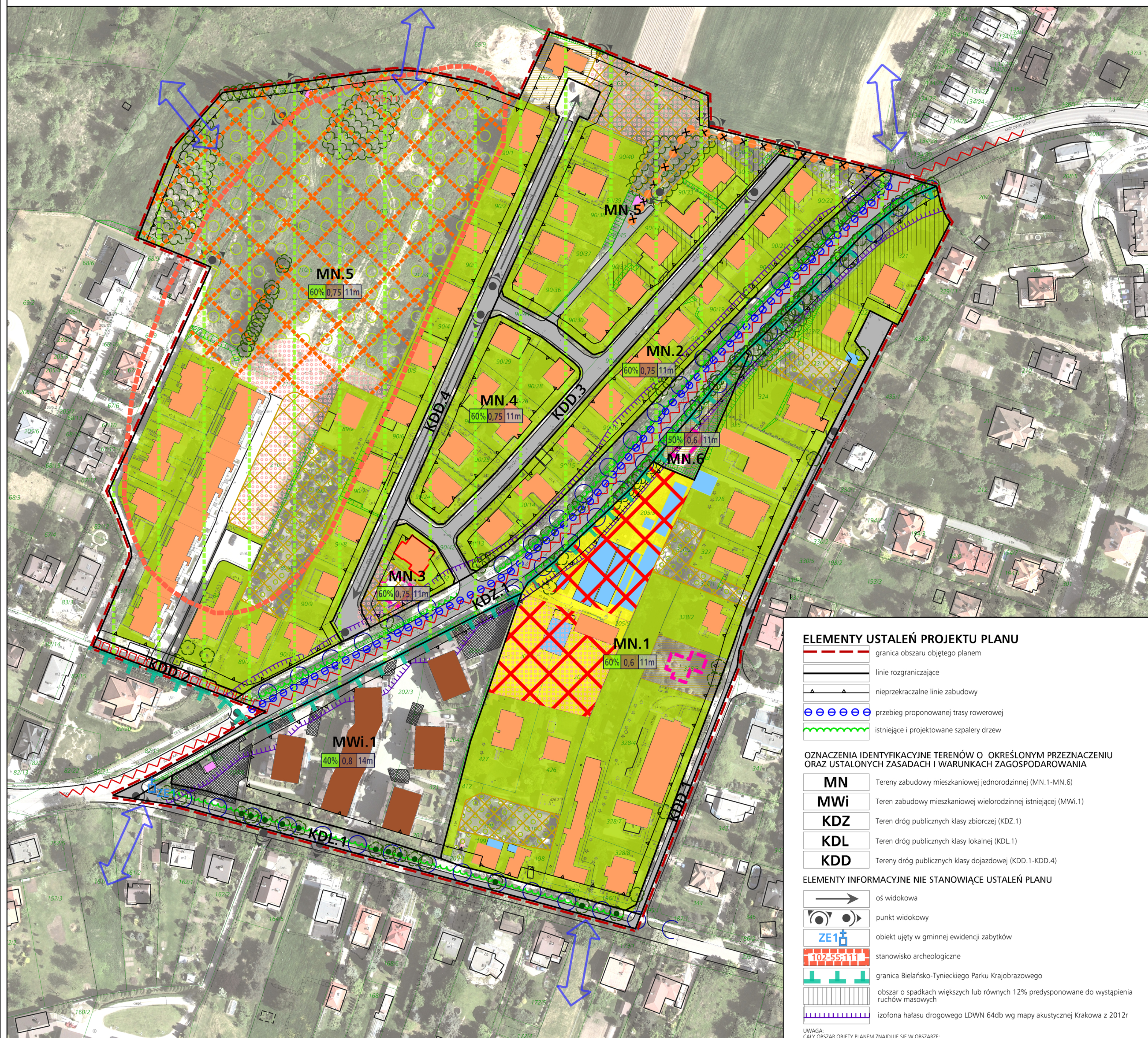


# MIEJSCOWY PLAN ZAGOSPODAROWANIA PRZESTRZENNEGO OBSZARU "REJON ULICY JUNACKIEJ"



## ELEMENTY USTALEŃ PROJEKTU PLANU

- granica obszaru objętego planem
- linie rozgraniczające
- nieprzekraczalne linie zabudowy
- przebieg proponowanej trasy rowerowej
- istniejące i projektowane szpalery drzew

## OZNACZENIA IDENTYFIKACYJNE TERENÓW O OKREŚLONYM PRZEZNACZENIU ORAZ USTALONYCH ZASADACH I WARUNKACH ZAGOSPODAROWANIA

- MN** Tereny zabudowy mieszkaniowej jednorodzinnej (MN.1-MN.6)
- MWi** Teren zabudowy mieszkaniowej wielorodzinnej istniejącej (MWi.1)
- KDZ** Teren dróg publicznych klasy zbiorczej (KDZ.1)
- KDL** Teren dróg publicznych klasy lokalnej (KDL.1)
- KDD** Tereny dróg publicznych klasy dojazdowej (KDD.1-KDD.4)

## ELEMENTY INFORMACYJNE NIE STANOWIĄCE USTALEŃ PLANU

- oś widokowa
- punkt widokowy
- obiekt ujęty w gminnej ewidencji zabytków
- stanowisko archeologiczne
- granica Bielańsko-Tynieckiego Parku Krajobrazowego
- obszar o spadkach większych lub równych 12% predysponowany do wystąpienia ruchów masowych
- izofona hałasu drogowego LDWN 64db wg mapy akustycznej Krakowa z 2012r

UWAGA:  
 CAŁY OBSZAR OBJĘTY PLANEM ZNAJDUJE SIĘ W OBSZARZE:  
 - ARCHEOLOGICZNEJ STREFY OCHRONY KONSERWATORSKIEJ  
 - NIEUDOKUMENTOWANEGO GŁÓWNEGO ZBIORNIKA WÓD PODZIEMNYCH 450 (DOLINA RZĘKI WISŁY)  
 - OGRANICZONEGO UŻYTKOWANIA DLA LOTNISKA KRAKÓW BALICE (STREFA NALOTU)-POWIERZCHNIA POZIOMA WEWNĘTRZNA 283 m n.p.m.

# MIEJSCOWY PLAN ZAGOSPODAROWANIA PRZESTRZENNEGO OBSZARU "REJON ULICY JUNACKIEJ"

## PROGNOZA ODDZIAŁYWANIA NA ŚRODOWISKO

### ISTNIEJĄCE ZAINWESTOWANIE I UŻYTKOWANIE TERENU:

- istniejące budynki:
- jednorodzinne
  - jednorodzinne z usługami wbudowanymi
  - wielorodzinne
  - gospodarcze w tym szklarnie
  - infrastruktury technicznej
- tereny zabudowy jednorodzinnej wraz z zielenią towarzyszącą
  - teren gospodarstwa ogrodniczego
  - tereny w budowie /budynki w budowie
  - parkingi oraz miejsca postojowe przy zabudowie wielorodzinnej
  - ulice i drogi ogólnodostępne

### UWARUNKOWANIA EKOFIZJOGRAFICZNE

- granica Bielańsko - Tynieckiego Parku Krajobrazowego
- teren obszaru projektu planu w otulinie Bielańsko - Tynieckiego Parku Krajobrazowego zbiorowiska roślinności ruderalnej w otoczeniu zabudowy
- zieleni urządzona na niezabudowanych działkach
- spontaniczne zbiorowiska na odtogach
- zarośla krzewów i podrostów drzew
- powiązania ekologiczne z terenami sąsiednimi
- zieleni towarzysząca wzdłuż ciągów komunikacyjnych sprzyjająca migracji zwierząt
- elementy alei (starsze egzemplarze drzew) w ciągu al. Kasztanowej
- szpalery, grupy oraz drzewa pojedyncze znaczące w krajobrazie
- osie widokowe w ciągach ulic
- punkty widokowe o wąskich zakresach widoku
- otwarcia widokowe o panoramicznych zasięgach widoku
- skarpy
- ulica o istotnym oddziaływaniu na środowisko

### ELEMENTY PROGNOZY

- prognozowane całkowite przekształcenia środowiska przyrodniczego - znaczące zmiany w zagospodarowaniu terenów otwartych
- możliwe zmiany w zagospodarowaniu terenów w ramach uzupełnienia istniejącej zabudowy
- możliwe znaczące zmiany w funkcji terenów oraz przekształcenia istniejącego zagospodarowania i zabudowy
- prognozowany wzrost ilości użytkowników drogi dojazdowej oraz skrzyżowania z drogą zbiorczą
- istniejące powiązanie piesze zagrożone likwidacją

### Planowane wskaźniki zagospodarowania terenów:

- 60% minimalny wskaźnik terenu biologicznie czynnego
- 0,75 maksymalny wskaźnik intensywności zabudowy
- 11m maksymalna wysokość zabudowy

25 0 50m  
 skala 1:1000