

# MIĘDZOKOMUNALNE ZAGOSPODAROWANIE PRZESTRZENNE OBSZARU „PARK RUCZAJ - LUBOSTRON”

## RYSunEK PLANU - PROJEKT

Edycja: wyłożenie do publicznego wglądu w drodze od 19.10.2015 r. - 17.11.2015 r.

Załącznik Nr 1 do Uchwały Nr ..... Rady Miasta Krakowa z dnia .....

### ELEMENTY USTALEŃ PLANU

- granicz obszaru objętego planem
- linia rozgraniczająca
- niezróżnicowane linie zabudowy
- niezróżnicowane linie lokalizacyjne
- niezróżnicowane linie lokalizacyjne terenowych urządzeń sportu i rekreacji
- granicz strefy ochrony konserwatorskiej
- drzewa i grupa drzew wskazane do ochrony

### PRZYZNACZENIA TERENÓW

- MN** teren zabudowy mieszkaniowej jednorodzinnej (MN.1)
- MW** teren zabudowy mieszkaniowej wielorodzinnej (MW.1, MW.2)
- USI** teren rekreacyjnych usług sportu i rekreacji (USI.1)
- ZP** teren rekreacyjnych usług sportu i rekreacji (ZP.1 - ZP.9)
- ZP/WS** teren zabudowy urządzonej (ZP/WS.1)
- ZL** teren rekreacyjny (ZL.1)
- ZC** teren cmentarza (ZC.1)
- KDL** teren dróg publicznych klasy lokalnej (KDL.1, KDL.2)
- KDD** teren dróg publicznych klasy dojazdowej (KDD.1)
- KDW** teren dróg wewnętrznych (KDW.1)
- KDX** teren dróg gęsto-oworotowych (KDX.1, KDX.2)
- KU** teren obsługi i urządzeń komunikacyjnych (KU.1)

### ELEMENTY INFORMACYJNE NIE STANOWIĄCE USTALEŃ PLANU

- obszar i obiekty ujęte w gminnej ewidencji zabudowy
- stanowisko archeologiczne ujęte w gminnej ewidencji stanowisk archeologicznych AZP 102-56-56
- historyczny układ drożny
- istniejące stawy
- rowy odwadniające
- granicz pasa o szerokości 50 m otulającego teren cmentarza
- granicz pasa o szerokości 150 m otulającego teren cmentarza
- linia pasa drogowego Lu-68 db wg klasyfikacji miasta Krakowa z 2012 r.
- profil głównych tras równoległych układu miejskiego
- istniejące przepływy
- istniejąca magistrala wodociągowa wraz ze stacją techniczną
- istniejąca sieć ciepłownicza wraz ze stacją techniczną

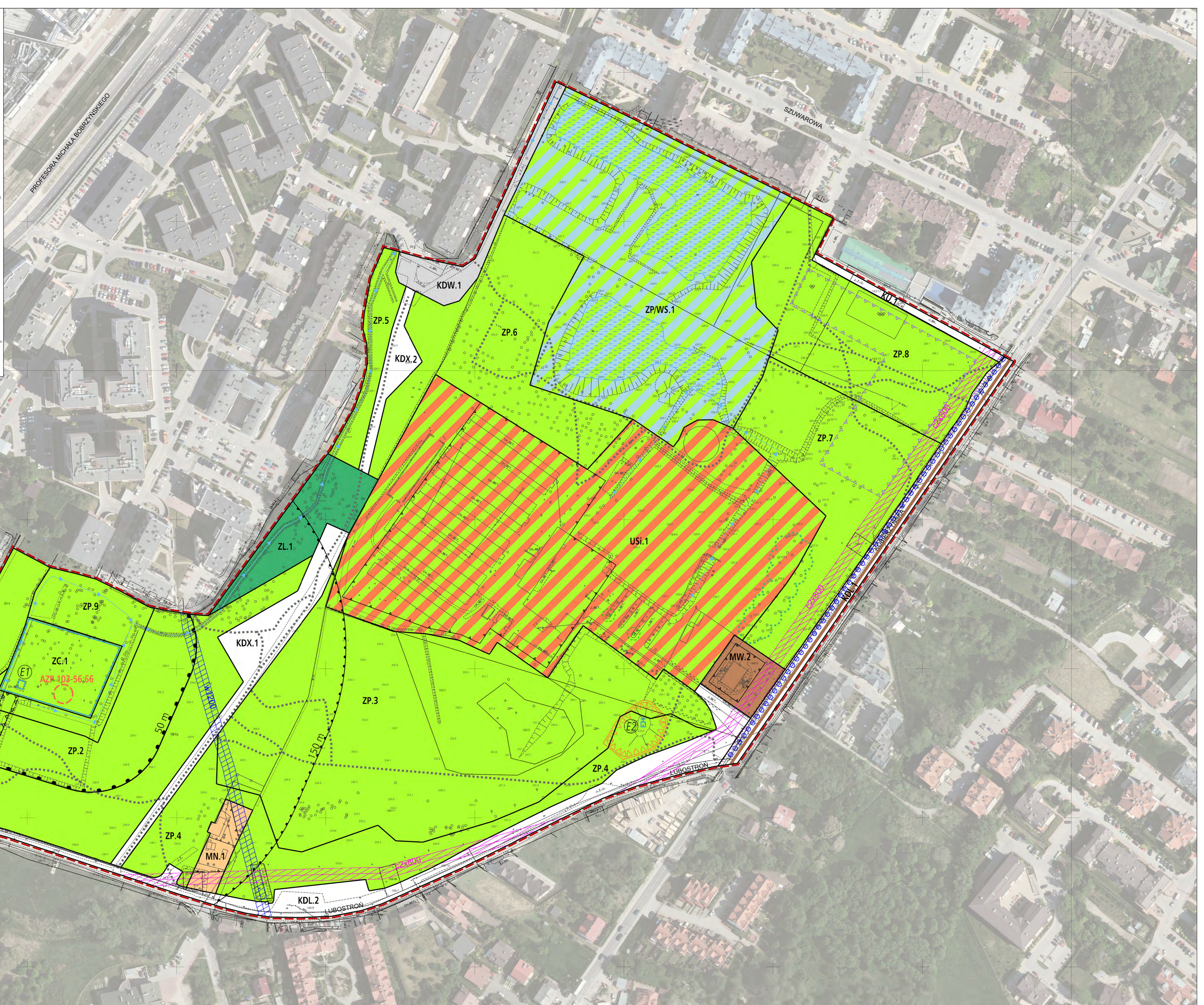
UMWG: Cały obszar objęty planem znajduje się w obszarze archeologicznej strefy ochrony konserwatorskiej

URZĄD MIASTA KRAKOWA - BIURO PLANOWANIA PRZESTRZENNEGO

SKALA 1:1000

### BILANS TERENU

Przeznaczenie	Powierzchnia (ha)	Powierzchnia (%)
MN	0,12	0,58
MW	0,23	1,02
USI	4,28	20,24
ZP	11,16	52,81
ZP/WS	2,85	13,47
ZL	0,34	1,58
ZC	0,34	1,61
KDL	0,97	4,58
KDD	0,08	0,24
KDW	0,21	1,02
KDX	0,51	2,41
KU	0,07	0,34
<b>RAZEM</b>	<b>21,13</b>	<b>100,00</b>



Wyrys ze Studium Uwarunkowań i Kierunków Zagospodarowania Przemysłowego Miasta Krakowa z ujednoczonego dokumentu Studium przyjętego 9 lipca 2014r. przez Radę Miasta Krakowa uchwałą Nr CXIII/1700/14

Wyrys ze Studium Uwarunkowań i Kierunków Zagospodarowania Przemysłowego Miasta Krakowa z ujednoczonego dokumentu Studium przyjętego 9 lipca 2014r. przez Radę Miasta Krakowa uchwałą Nr CXIII/1700/14

Wyrys ze Studium Uwarunkowań i Kierunków Zagospodarowania Przemysłowego Miasta Krakowa z ujednoczonego dokumentu Studium przyjętego 9 lipca 2014r. przez Radę Miasta Krakowa uchwałą Nr CXIII/1700/14

Wyrys ze Studium Uwarunkowań i Kierunków Zagospodarowania Przemysłowego Miasta Krakowa z ujednoczonego dokumentu Studium przyjętego 9 lipca 2014r. przez Radę Miasta Krakowa uchwałą Nr CXIII/1700/14

Wyrys ze Studium Uwarunkowań i Kierunków Zagospodarowania Przemysłowego Miasta Krakowa z ujednoczonego dokumentu Studium przyjętego 9 lipca 2014r. przez Radę Miasta Krakowa uchwałą Nr CXIII/1700/14

Wyrys ze Studium Uwarunkowań i Kierunków Zagospodarowania Przemysłowego Miasta Krakowa z ujednoczonego dokumentu Studium przyjętego 9 lipca 2014r. przez Radę Miasta Krakowa uchwałą Nr CXIII/1700/14

### KIERUNKI I ZASADY ROZWOJU

granicz obszaru objętego planem

### ELEMENTY INFORMACYJNE NIE STANOWIĄCE USTALEŃ PLANU

obszar i obiekt ujęty w gminnej ewidencji zabudowy

### USTALENIA STUDIUM DLA OBSZARU W REJONIE SANKTUARIUM BOŻEGO MIŁOSERDZIA W LĄGIEWNICACH

granicz obszar objętego planem

URZĄD MIASTA KRAKOWA - BIURO PLANOWANIA PRZESTRZENNEGO

SKALA 1:25000

### KIERUNKI I ZASADY ROZWOJU

granicz obszar objętego planem

### ELEMENTY INFORMACYJNE NIE STANOWIĄCE USTALEŃ PLANU

obszar i obiekt ujęty w gminnej ewidencji zabudowy

### USTALENIA STUDIUM DLA OBSZARU W REJONIE SANKTUARIUM BOŻEGO MIŁOSERDZIA W LĄGIEWNICACH

granicz obszar objętego planem

URZĄD MIASTA KRAKOWA - BIURO PLANOWANIA PRZESTRZENNEGO

SKALA 1:25000

### KIERUNKI I ZASADY ROZWOJU

granicz obszar objętego planem

### ELEMENTY INFORMACYJNE NIE STANOWIĄCE USTALEŃ PLANU

obszar i obiekt ujęty w gminnej ewidencji zabudowy

### USTALENIA STUDIUM DLA OBSZARU W REJONIE SANKTUARIUM BOŻEGO MIŁOSERDZIA W LĄGIEWNICACH

granicz obszar objętego planem

URZĄD MIASTA KRAKOWA - BIURO PLANOWANIA PRZESTRZENNEGO

SKALA 1:25000

### KIERUNKI I ZASADY ROZWOJU

granicz obszar objętego planem

### ELEMENTY INFORMACYJNE NIE STANOWIĄCE USTALEŃ PLANU

obszar i obiekt ujęty w gminnej ewidencji zabudowy

### USTALENIA STUDIUM DLA OBSZARU W REJONIE SANKTUARIUM BOŻEGO MIŁOSERDZIA W LĄGIEWNICACH

granicz obszar objętego planem

URZĄD MIASTA KRAKOWA - BIURO PLANOWANIA PRZESTRZENNEGO

SKALA 1:25000

### KIERUNKI I ZASADY ROZWOJU

granicz obszar objętego planem

### ELEMENTY INFORMACYJNE NIE STANOWIĄCE USTALEŃ PLANU

obszar i obiekt ujęty w gminnej ewidencji zabudowy

### USTALENIA STUDIUM DLA OBSZARU W REJONIE SANKTUARIUM BOŻEGO MIŁOSERDZIA W LĄGIEWNICACH

granicz obszar objętego planem

URZĄD MIASTA KRAKOWA - BIURO PLANOWANIA PRZESTRZENNEGO

SKALA 1:25000

### KIERUNKI I ZASADY ROZWOJU

granicz obszar objętego planem

### ELEMENTY INFORMACYJNE NIE STANOWIĄCE USTALEŃ PLANU

obszar i obiekt ujęty w gminnej ewidencji zabudowy

### USTALENIA STUDIUM DLA OBSZARU W REJONIE SANKTUARIUM BOŻEGO MIŁOSERDZIA W LĄGIEWNICACH

granicz obszar objętego planem

URZĄD MIASTA KRAKOWA - BIURO PLANOWANIA PRZESTRZENNEGO

SKALA 1:25000