

MIĘDZYMIESTSKI PLAN ZAGOSPODAROWANIA PRZESTRZENNEGO OBSZARU „LEŃKA - STAW DĄBSKI”

Edycja: ponowne wydanie do publicznego wglądu w dniach od 12.04.2016 r. - 11.05.2016 r.

Załącznik Nr 1 do Uchwały Nr Rady Miasta Krakowa z dnia

| Przeznaczenie | Powierzchnia [m ²] | Powierzchnia [%] |
|---------------|--------------------------------|------------------|
| MMU | 10,98 | 27,20 |
| UMU | 6,22 | 15,55 |
| UB | 7,72 | 19,41 |
| UP | 1,34 | 3,35 |
| UJ | 1,12 | 2,81 |
| KDZ | 1,27 | 3,20 |
| UC | 3,22 | 8,05 |
| US | 2,41 | 6,02 |
| ZP | 2,48 | 6,19 |
| WS | 2,48 | 6,19 |
| KDW | 39,01 | 97,29 |
| RAZEM | 39,01 | 100,00 |

PRZEZNACZENIA TERENÓW

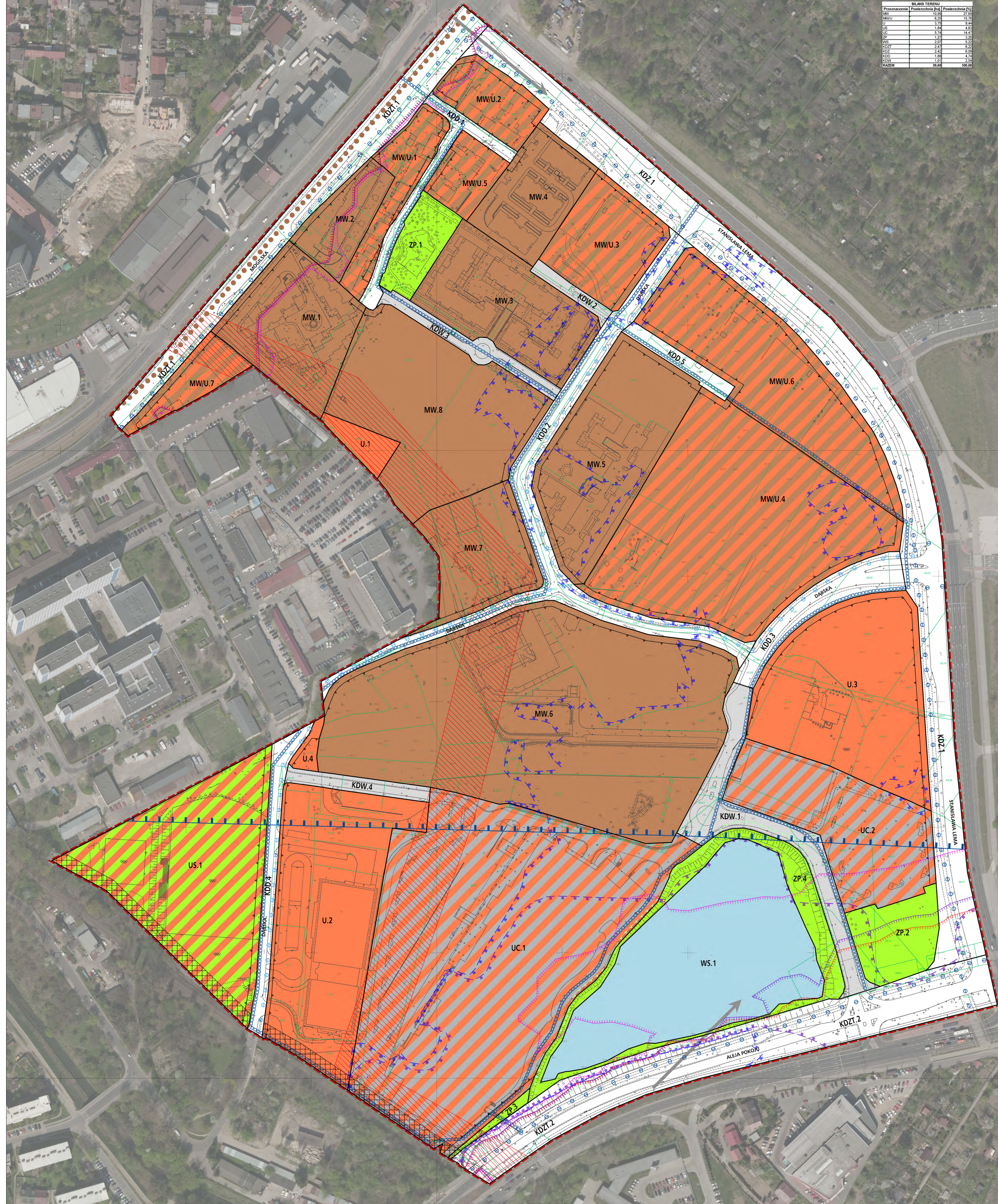
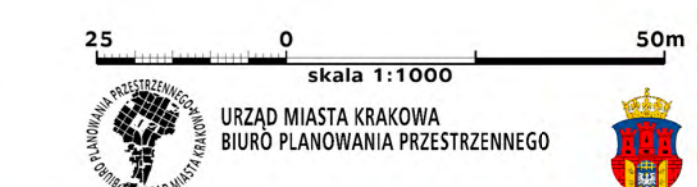
- MW** Tereny zabudowy mieszkaniowej wielokostanowej (MW1 - MW5)
- MWU** Tereny zabudowy mieszkaniowej - usługowej (MWU1 - MWU7)
- U** Tereny zabudowy usługowej (U1 - U4)
- UC** Tereny zabudowy usługowej (UC1 - UC2)
- US** Tereny sportu i rekreacji (US1)
- ZP** Tereny zabudowy zielonej (ZP1 - ZP4)
- WS** Tereny wód powierzchniowych i śródlądowych (WS1)

TERENY KOMUNIKACJI

- KDZT** Tereny dróg publicznych klasy zbiorczej (K1 - K4)
- KDZ** Tereny dróg publicznych klasy zbiorczej (K1 - K4)
- KDD** Tereny dróg publicznych klasy zbiorczej (K1 - K4)
- KDW** Tereny dróg publicznych klasy zbiorczej (K1 - K4)

ELEMENTY INFRASTRUKTURY TECHNICZNEJ

- linia kablowa dla sieci elektroenergetycznej
- linia kablowa dla sieci wodociągowej
- linia kablowa dla sieci kanalizacyjnej
- linia kablowa dla sieci gazowej
- linia kablowa dla sieci ciepłowniczej
- linia kablowa dla sieci telekomunikacyjnej
- linia kablowa dla sieci telewizyjnej
- linia kablowa dla sieci radiowej
- linia kablowa dla sieci inżynierskiej
- linia kablowa dla sieci inżynierskiej
- linia kablowa dla sieci inżynierskiej
- linia kablowa dla sieci inżynierskiej



Wyrzys ze Studium Uwarunkowań i Kierunków Zagospodarowania Przestrzennego Miasta Krakowa z ujęciowego dokumentu Studium przyjętego 9 lipca 2016r. przez Radę Miasta Krakowa uchwałą nr CXII/1700/14

| | | | | | |
|--|---|---|--|---|--|
| K1 STRUKTURA PRZESTRZENNA KIERUNKI I ZASADY ROZWOJU MIĘDZYMIĘDZYMIESTSKIEGO OBSZARU „LEŃKA - STAW DĄBSKI” | K2 KIERUNKI I ZASADY ROZWOJU WYBÓR WYKONAWCZY I WYKONANIE WYKONAWCZY | K3 KIERUNKI I ZASADY ROZWOJU WYBÓR WYKONAWCZY I WYKONANIE WYKONAWCZY | K4 SYSTEMY TRANSPORTU KIERUNKI I ZASADY ROZWOJU WYBÓR WYKONAWCZY I WYKONANIE WYKONAWCZY | K5 INFRASTRUKTURA TECHNICZNA I KOMUNALNA KIERUNKI I ZASADY ROZWOJU WYBÓR WYKONAWCZY I WYKONANIE WYKONAWCZY | K6 PLANOWANIE NIEZBĘDNYCH PROGRAMY OPERACYJNE WYBÓR WYKONAWCZY I WYKONANIE WYKONAWCZY |
|--|---|---|--|---|--|