

Wyrys ze Studium Uwarunkowań i Kierunków Zagospodarowania Przemysłowego Miasta Krakowa z ujednoczonego dokumentu Studium przyjętego 9 lipca 2014r. przez Radę Miasta Krakowa uchwałą Nr CXII/1700/14



KIERUNKI ZAGOSPODAROWANIA WYDUBNIENIOWYCH KATEGORII TERENÓW

| | | | |
|-----|--|----|--|
| UM | tereny zieleni nieurządzonej | ZR | tereny zieleni nieurządzonej |
| U | tereny zieleni urządzonej | IT | tereny infrastruktury technicznej |
| UH | tereny usług w tym handlu wielkopowierzchniowego | W | tereny usług w tym handlu wielkopowierzchniowego |
| MN | tereny zabudowy mieszkaniowej jednorodzinnej | KK | tereny komercyjnej |
| MNW | tereny zabudowy mieszkaniowej wielorodzinnej | KD | tereny komunikacji |
| MW | tereny zabudowy mieszkaniowej wielorodzinnej | ZC | tereny przemysłowe i usług |
| | | ZU | tereny przemysłowe i usług |

ELEMENTY KSZTAŁTUJĄCE STRUKTURĘ PRZESTRZENNĄ

ELEMENTY INFORMACYJNE NIE STANOWIĄCE USTALEŃ ZMIANY STUDIUM

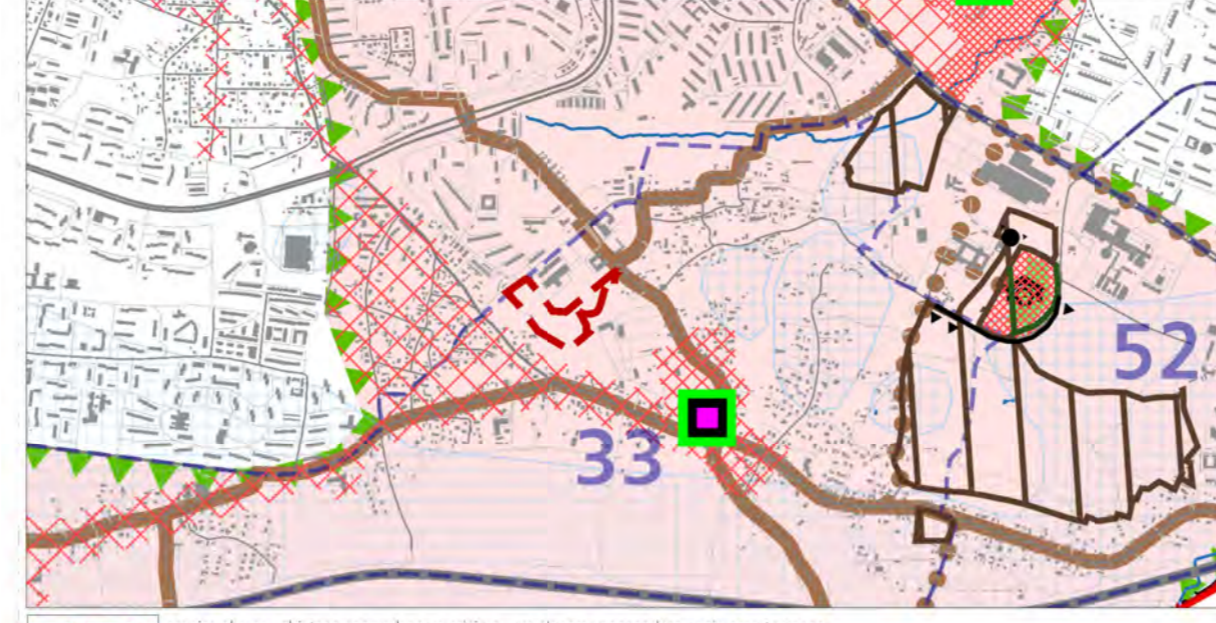
USTALENIA STUDIUM DLA OBSZARU W REJONIE SANKTUARIOUM BOŻEGO MIŁOSERDZIA W LAGIEWNIKACH

KIERUNKI ZAGOSPODAROWANIA WYDUBNIENIOWYCH KATEGORII TERENÓW

K1 STRUKTURA PRZESTRZENNA KIERUNKI I ZASADY ROZWOJU

URZĄD MIASTA KRAKOWA - BIURO PLANOWANIA PRZESTRZENNEGO

Wyrys ze Studium Uwarunkowań i Kierunków Zagospodarowania Przemysłowego Miasta Krakowa z ujednoczonego dokumentu Studium przyjętego 9 lipca 2014r. przez Radę Miasta Krakowa uchwałą Nr CXII/1700/14



KIERUNKI OCHRONY I KSZTAŁTOWANIA

STREFA OCHRONY WARTOŚCI KULTUROWYCH

STREFA OCHRONY SYLWETNY MIASTA

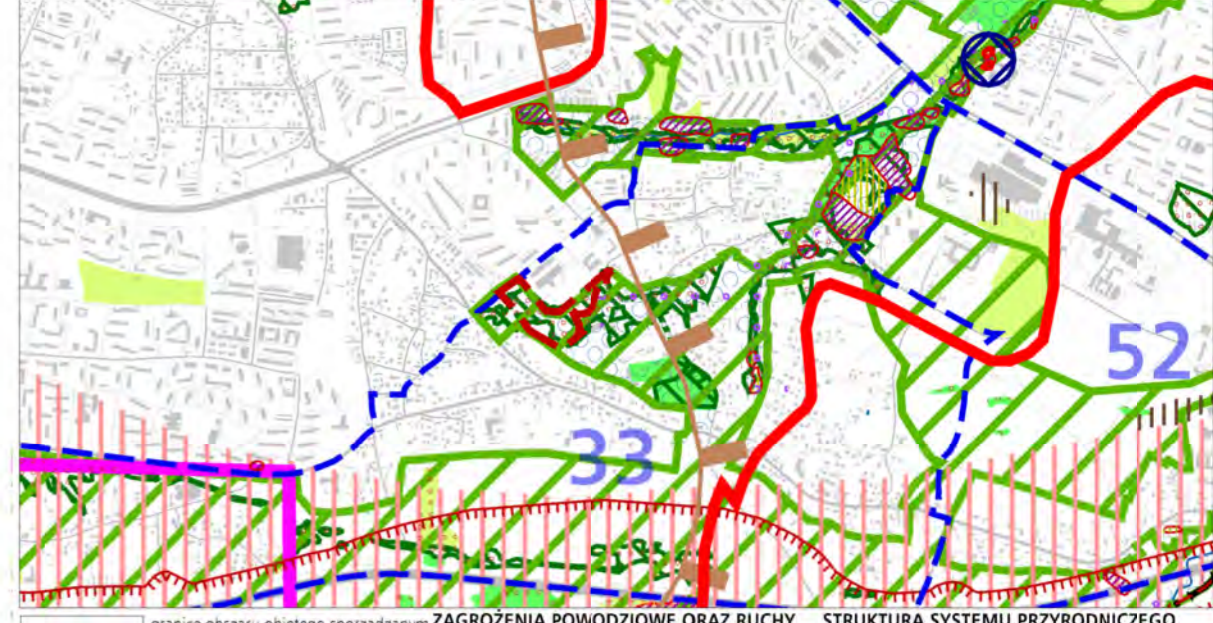
STREFA OCHRONY I KSZTAŁTOWANIA KRAJOBRAZU

USTALENIA STUDIUM DLA OBSZARU W REJONIE SANKTUARIOUM BOŻEGO MIŁOSERDZIA W LAGIEWNIKACH

K2 ŚRODOWISKO KULTUROWE KIERUNKI I ZASADY OCHRONY I ROZWOJU

URZĄD MIASTA KRAKOWA - BIURO PLANOWANIA PRZESTRZENNEGO

Wyrys ze Studium Uwarunkowań i Kierunków Zagospodarowania Przemysłowego Miasta Krakowa z ujednoczonego dokumentu Studium przyjętego 9 lipca 2014r. przez Radę Miasta Krakowa uchwałą Nr CXII/1700/14



ZAGROŻENIA POWODNIOWE I RUCHY MASOWE

OCHRONA ZŁOŻ SUDOWYCH I ZASOBÓW WODNYCH

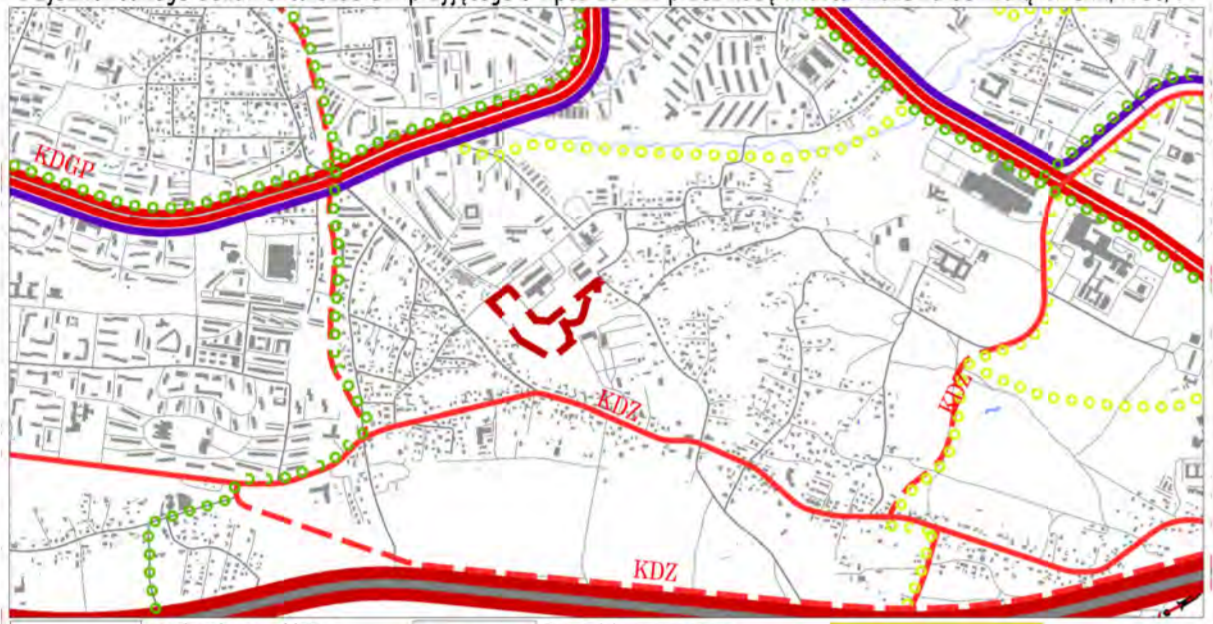
OCHRONA PRZYRODY

USTALENIA STUDIUM DLA OBSZARU W REJONIE SANKTUARIOUM BOŻEGO MIŁOSERDZIA W LAGIEWNIKACH

K3 ŚRODOWISKO PRZYRODNICZE KIERUNKI I ZASADY OCHRONY I ROZWOJU

URZĄD MIASTA KRAKOWA - BIURO PLANOWANIA PRZESTRZENNEGO

Wyrys ze Studium Uwarunkowań i Kierunków Zagospodarowania Przemysłowego Miasta Krakowa z ujednoczonego dokumentu Studium przyjętego 9 lipca 2014r. przez Radę Miasta Krakowa uchwałą Nr CXII/1700/14

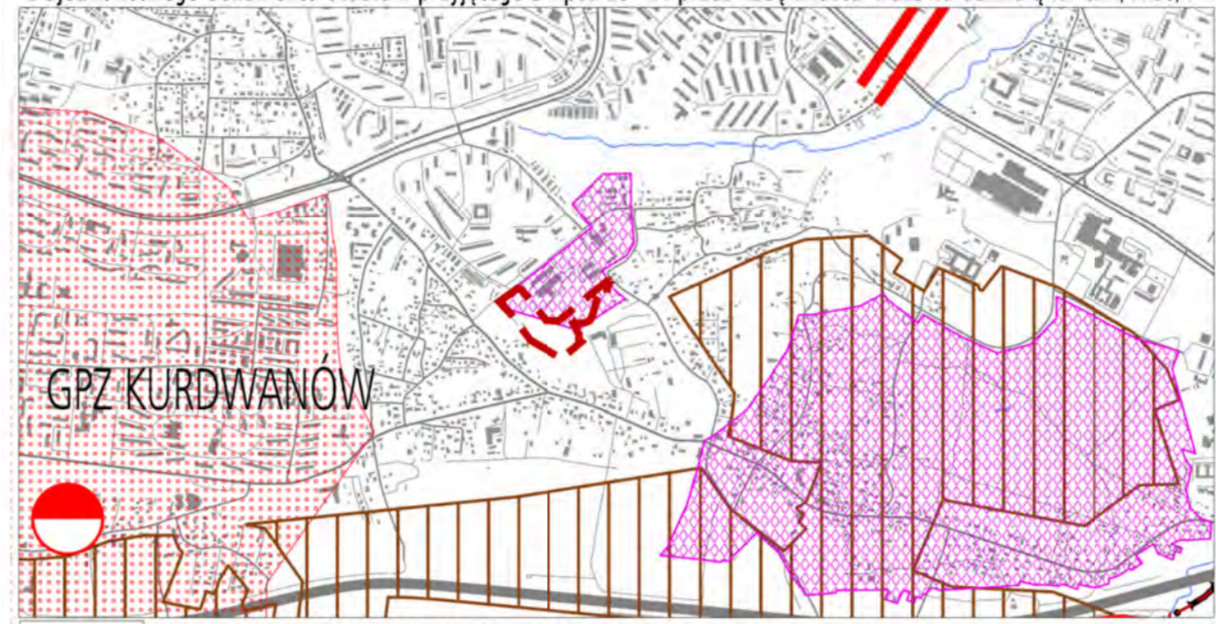


USTALENIA STUDIUM DLA OBSZARU W REJONIE SANKTUARIOUM BOŻEGO MIŁOSERDZIA W LAGIEWNIKACH

K4 SYSTEMY TRANSPORTU KIERUNKI I ZASADY ROZWOJU

URZĄD MIASTA KRAKOWA - BIURO PLANOWANIA PRZESTRZENNEGO

Wyrys ze Studium Uwarunkowań i Kierunków Zagospodarowania Przemysłowego Miasta Krakowa z ujednoczonego dokumentu Studium przyjętego 9 lipca 2014r. przez Radę Miasta Krakowa uchwałą Nr CXII/1700/14



ELEMENTY INFORMACYJNE

GOSPODARKA ODPADAMI

SYSTEM ODPROWADZANIA ŚCIEKÓW W ODO ODPADÓW

SYSTEM ZAPOTRZEBIENIA W WODĘ

SYSTEM CIEPŁOWNICZY

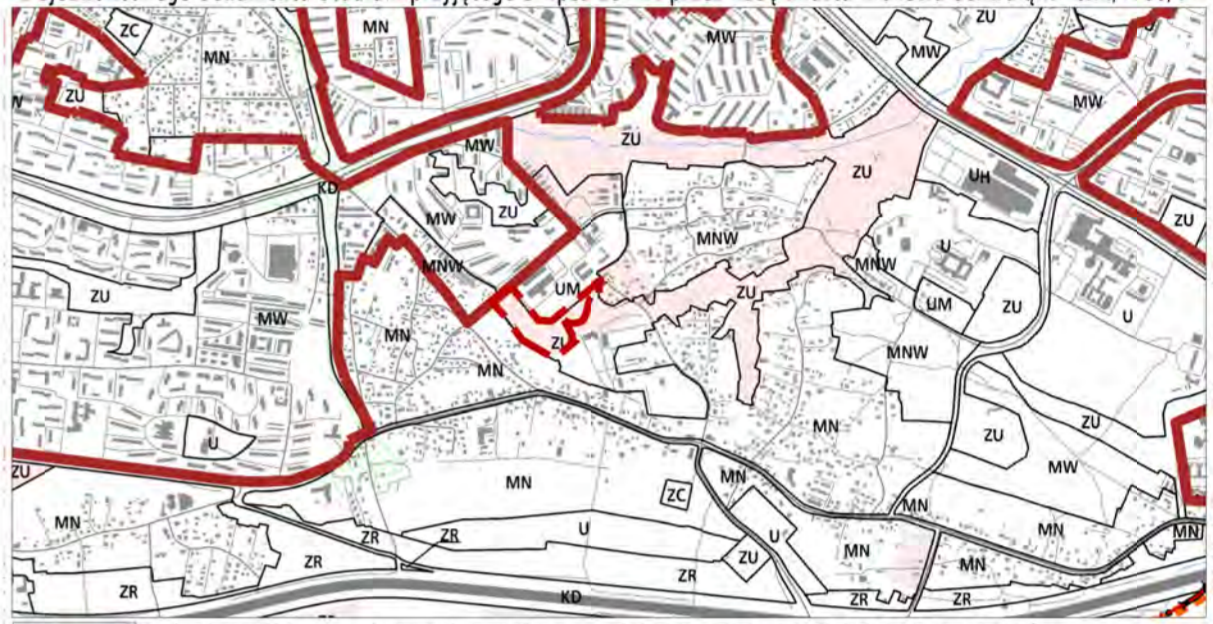
SYSTEM ELEKTROENERGETYCZNY

USTALENIA STUDIUM DLA OBSZARU W REJONIE SANKTUARIOUM BOŻEGO MIŁOSERDZIA W LAGIEWNIKACH

K5 INFRASTRUKTURA TECHNICZNA I KOMUNALNA KIERUNKI I ZASADY ROZWOJU

URZĄD MIASTA KRAKOWA - BIURO PLANOWANIA PRZESTRZENNEGO

Wyrys ze Studium Uwarunkowań i Kierunków Zagospodarowania Przemysłowego Miasta Krakowa z ujednoczonego dokumentu Studium przyjętego 9 lipca 2014r. przez Radę Miasta Krakowa uchwałą Nr CXII/1700/14



USTALENIA STUDIUM DLA OBSZARU W REJONIE SANKTUARIOUM BOŻEGO MIŁOSERDZIA W LAGIEWNIKACH

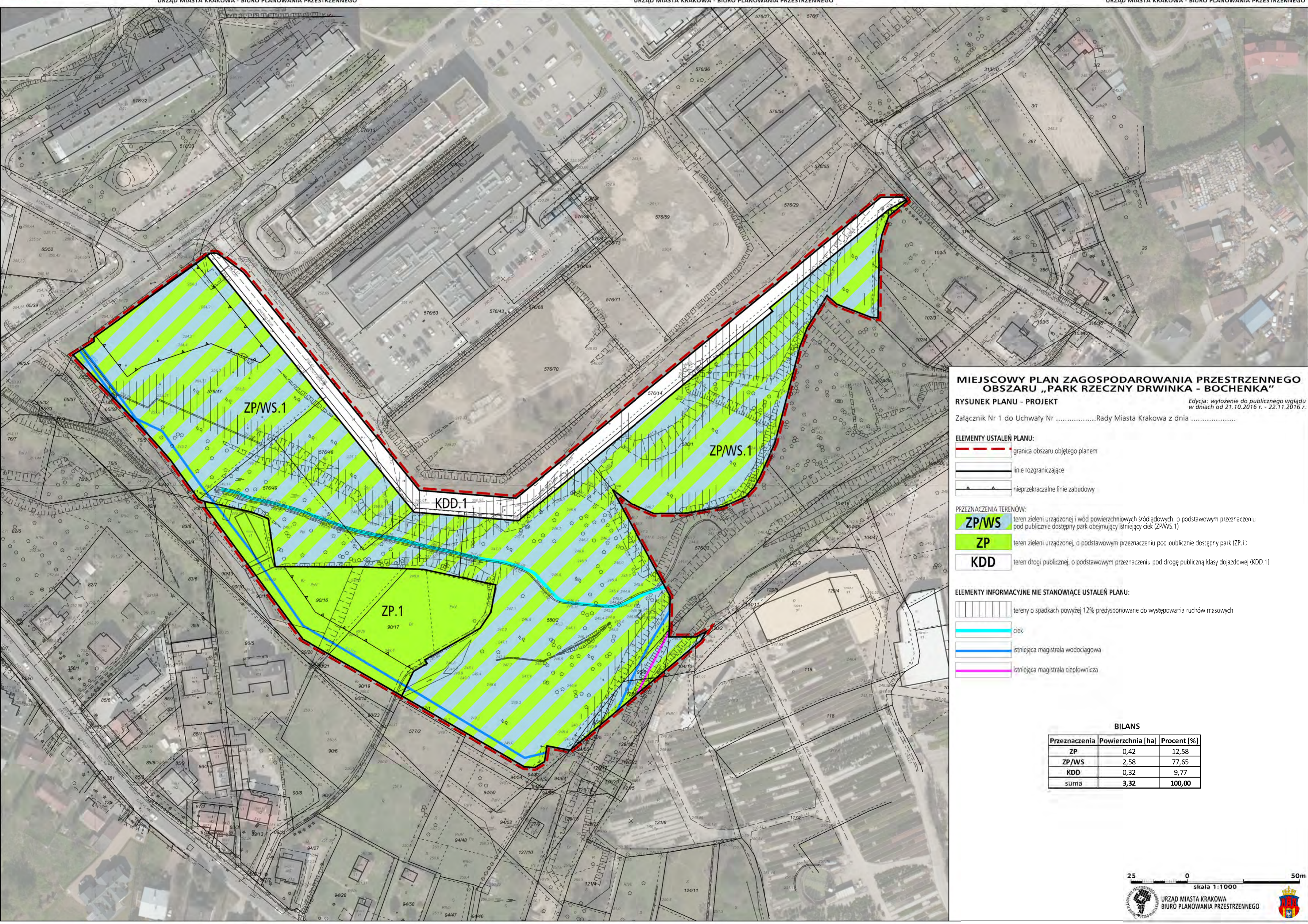
MIEJSCOWE PLANY ZAGOSPODAROWANIA PRZESTRZENNEGO

OBZARY WSKAZANE DO PRZEGLĄDOWANIA PROGRAMÓW ODBIENIOWYCH

USTALENIA STUDIUM DLA OBSZARU W REJONIE SANKTUARIOUM BOŻEGO MIŁOSERDZIA W LAGIEWNIKACH

K6 PLANOWANIE MIEJSCOWE PROGRAMY OPERACYJNE

URZĄD MIASTA KRAKOWA - BIURO PLANOWANIA PRZESTRZENNEGO



MIEJSCOWY PLAN ZAGOSPODAROWANIA PRZESTRZENNEGO OBSZARU „PARK RZECZYNY DRWINKA - BOCHENKA”

RYSEK PLANU - PROJEKT

Załącznik Nr 1 do Uchwały Nr Rady Miasta Krakowa z dnia

ELEMENTY USTALEŃ PLANU:

PRZEZNACZENIA TERENÓW:

ELEMENTY INFORMACYJNE NIE STANOWIĄCE USTALEŃ PLANU:

BILANS

| Przeznaczenia | Powierzchnia [ha] | Procent [%] |
|---------------|-------------------|-------------|
| ZP/WS | 2,58 | 12,58 |
| ZP | 2,42 | 77,65 |
| KDD | 0,32 | 9,77 |
| suma | 3,32 | 100,00 |

URZĄD MIASTA KRAKOWA - BIURO PLANOWANIA PRZESTRZENNEGO