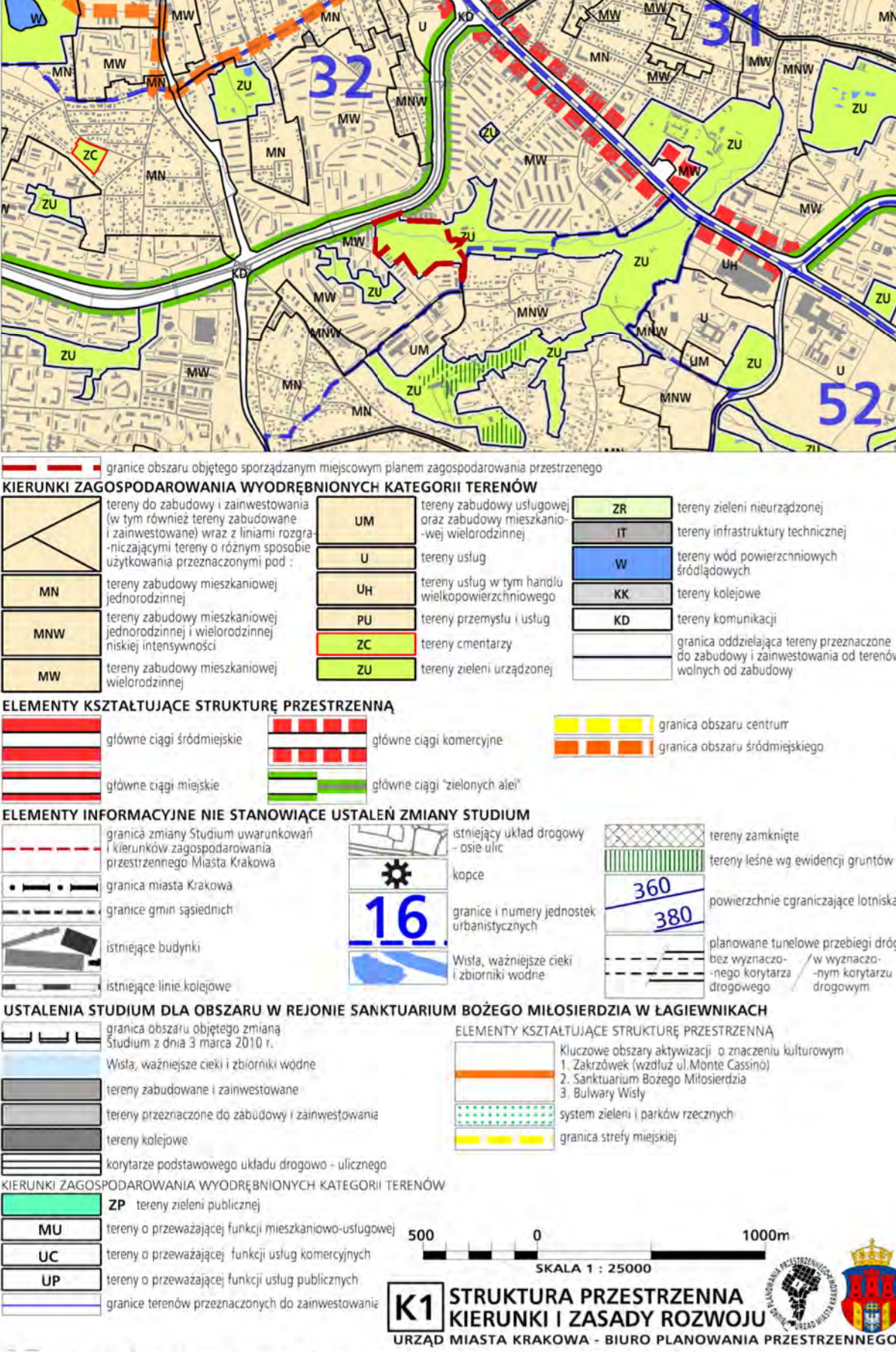
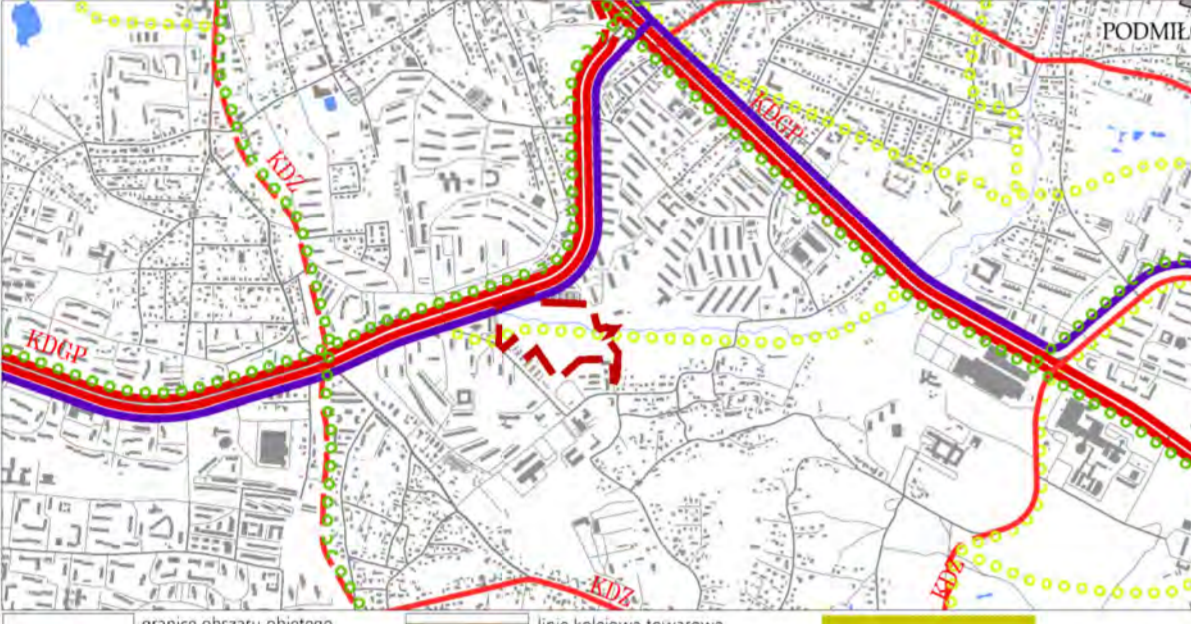


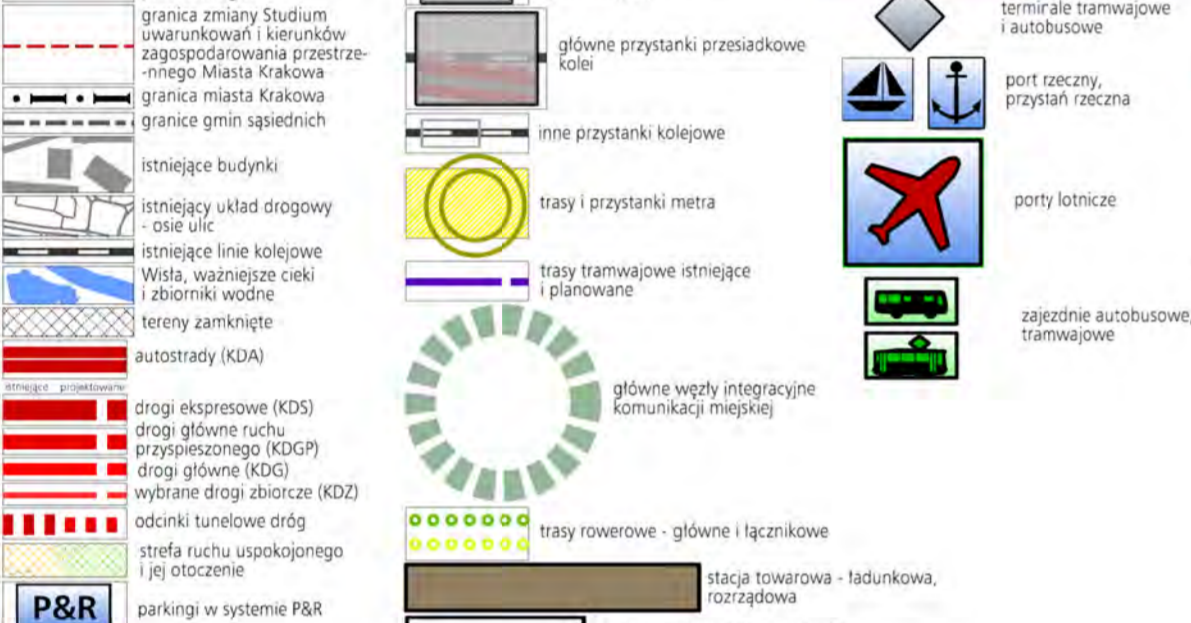
Wyrzys ze Studium Uwarunkowań i Kierunków Zagospodarowania Przemysłowego Miasta Krakowa z ujednoczonego dokumentu Studium przyjętego 9 lipca 2014r. przez Radę Miasta Krakowa uchwałą Nr CXII/1700/14



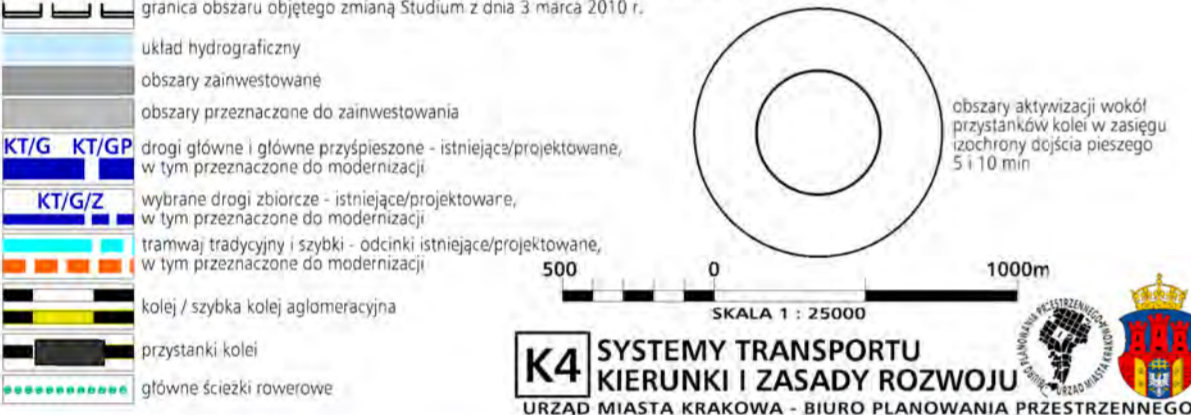
Wyrzys ze Studium Uwarunkowań i Kierunków Zagospodarowania Przemysłowego Miasta Krakowa z ujednoczonego dokumentu Studium przyjętego 9 lipca 2014r. przez Radę Miasta Krakowa uchwałą Nr CXII/1700/14



Wyrzys ze Studium Uwarunkowań i Kierunków Zagospodarowania Przemysłowego Miasta Krakowa z ujednoczonego dokumentu Studium przyjętego 9 lipca 2014r. przez Radę Miasta Krakowa uchwałą Nr CXII/1700/14



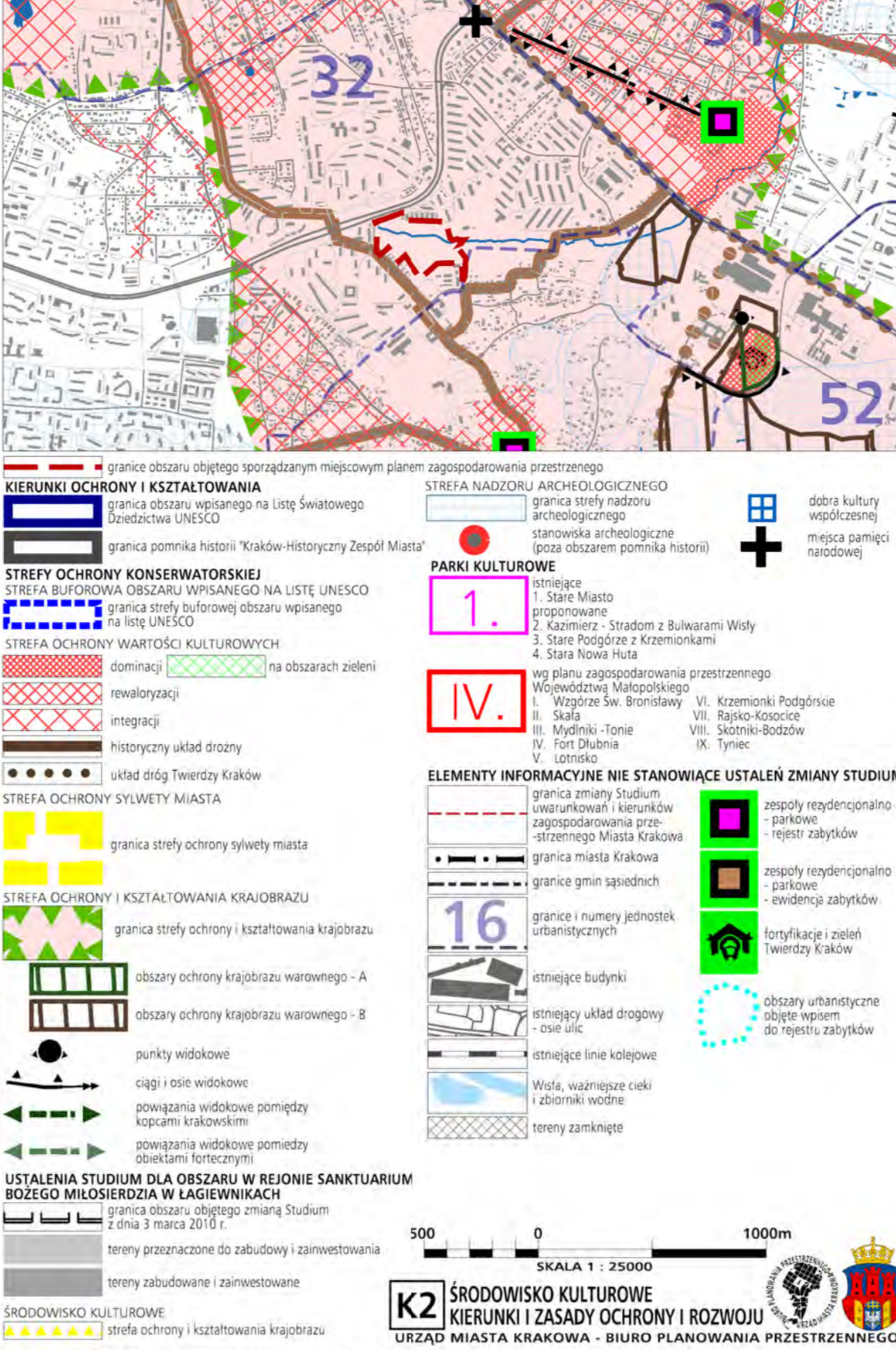
Wyrzys ze Studium Uwarunkowań i Kierunków Zagospodarowania Przemysłowego Miasta Krakowa z ujednoczonego dokumentu Studium przyjętego 9 lipca 2014r. przez Radę Miasta Krakowa uchwałą Nr CXII/1700/14



Wyrzys ze Studium Uwarunkowań i Kierunków Zagospodarowania Przemysłowego Miasta Krakowa z ujednoczonego dokumentu Studium przyjętego 9 lipca 2014r. przez Radę Miasta Krakowa uchwałą Nr CXII/1700/14



Wyrzys ze Studium Uwarunkowań i Kierunków Zagospodarowania Przemysłowego Miasta Krakowa z ujednoczonego dokumentu Studium przyjętego 9 lipca 2014r. przez Radę Miasta Krakowa uchwałą Nr CXII/1700/14



Wyrzys ze Studium Uwarunkowań i Kierunków Zagospodarowania Przemysłowego Miasta Krakowa z ujednoczonego dokumentu Studium przyjętego 9 lipca 2014r. przez Radę Miasta Krakowa uchwałą Nr CXII/1700/14



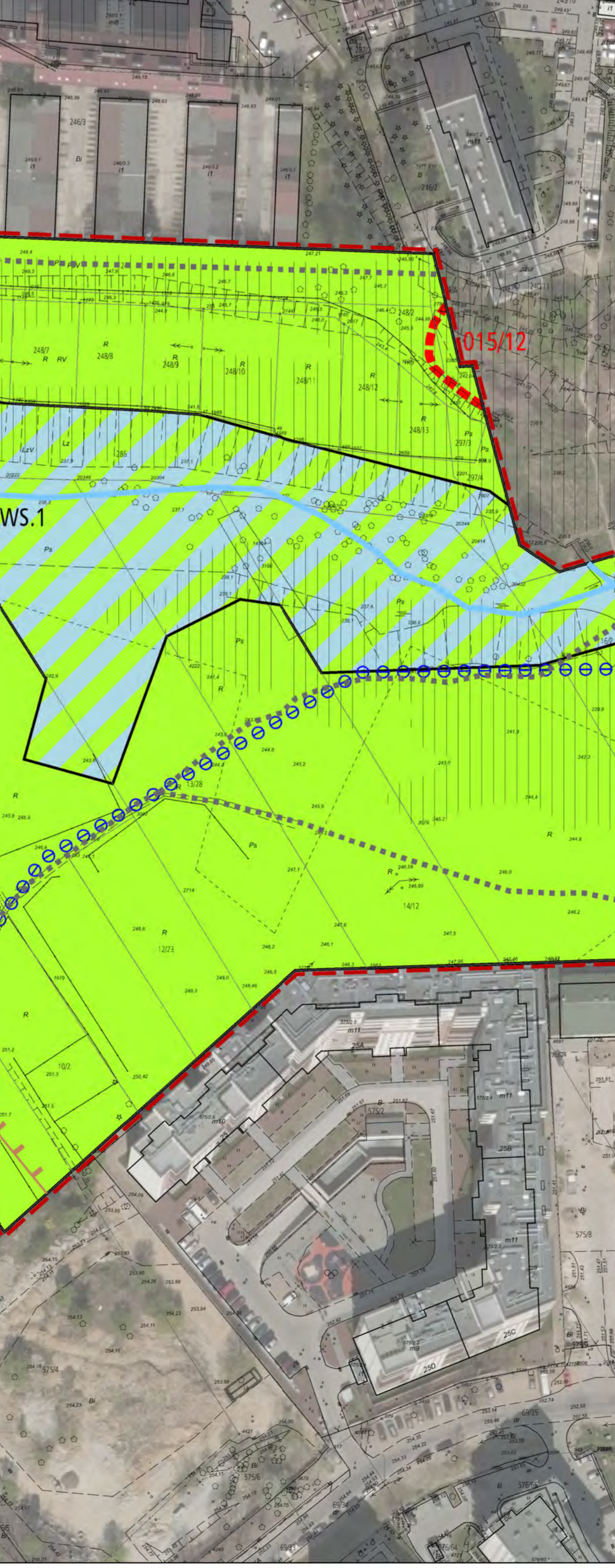
Wyrzys ze Studium Uwarunkowań i Kierunków Zagospodarowania Przemysłowego Miasta Krakowa z ujednoczonego dokumentu Studium przyjętego 9 lipca 2014r. przez Radę Miasta Krakowa uchwałą Nr CXII/1700/14



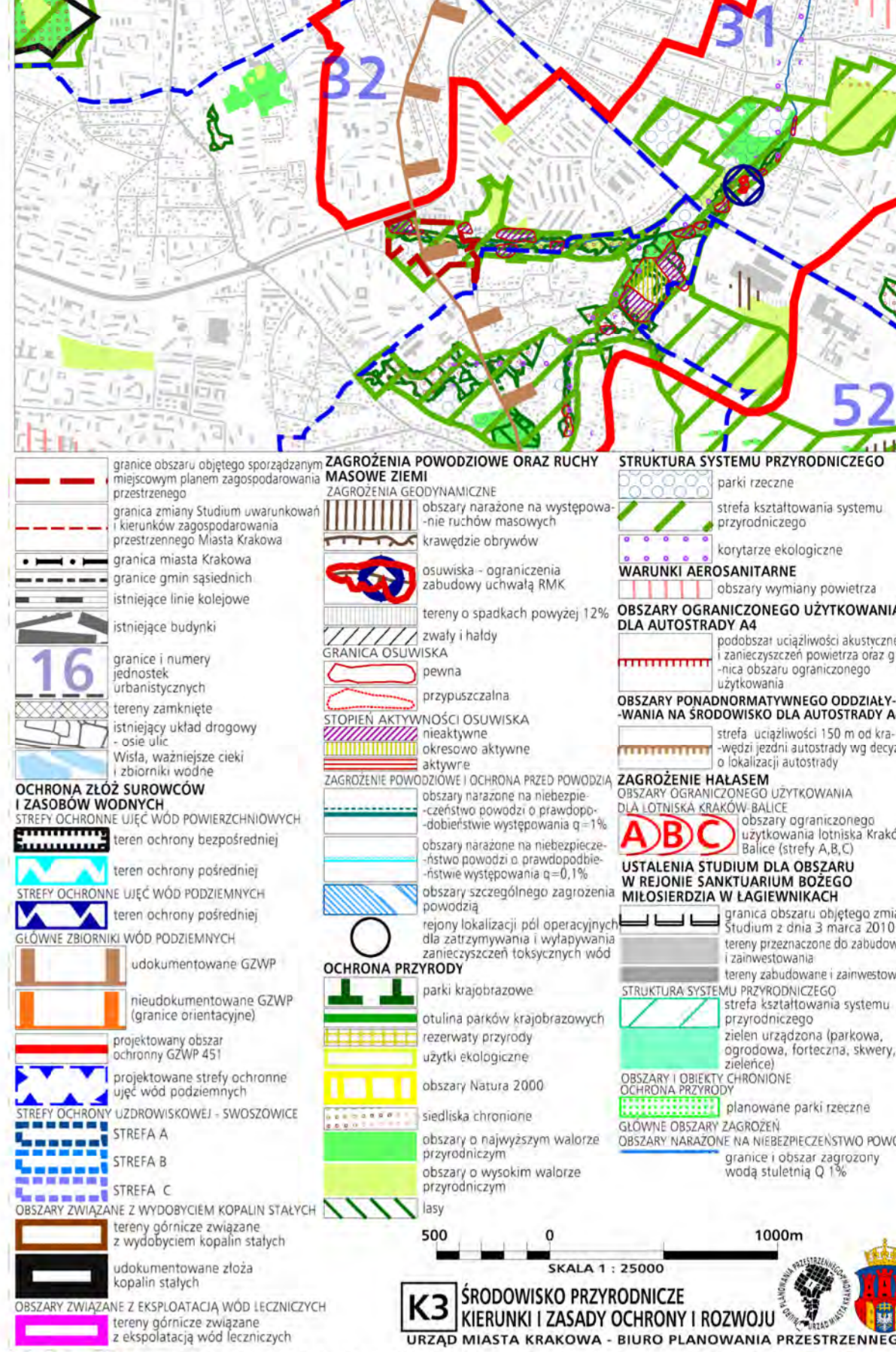
Wyrzys ze Studium Uwarunkowań i Kierunków Zagospodarowania Przemysłowego Miasta Krakowa z ujednoczonego dokumentu Studium przyjętego 9 lipca 2014r. przez Radę Miasta Krakowa uchwałą Nr CXII/1700/14



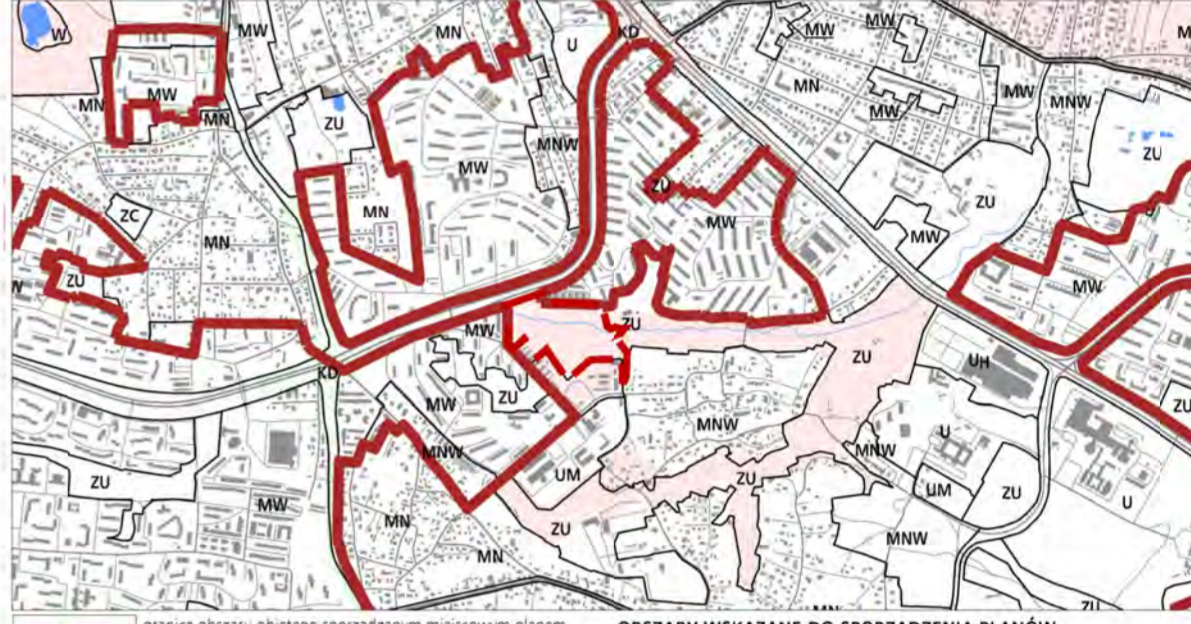
Wyrzys ze Studium Uwarunkowań i Kierunków Zagospodarowania Przemysłowego Miasta Krakowa z ujednoczonego dokumentu Studium przyjętego 9 lipca 2014r. przez Radę Miasta Krakowa uchwałą Nr CXII/1700/14



Wyrzys ze Studium Uwarunkowań i Kierunków Zagospodarowania Przemysłowego Miasta Krakowa z ujednoczonego dokumentu Studium przyjętego 9 lipca 2014r. przez Radę Miasta Krakowa uchwałą Nr CXII/1700/14



Wyrzys ze Studium Uwarunkowań i Kierunków Zagospodarowania Przemysłowego Miasta Krakowa z ujednoczonego dokumentu Studium przyjętego 9 lipca 2014r. przez Radę Miasta Krakowa uchwałą Nr CXII/1700/14



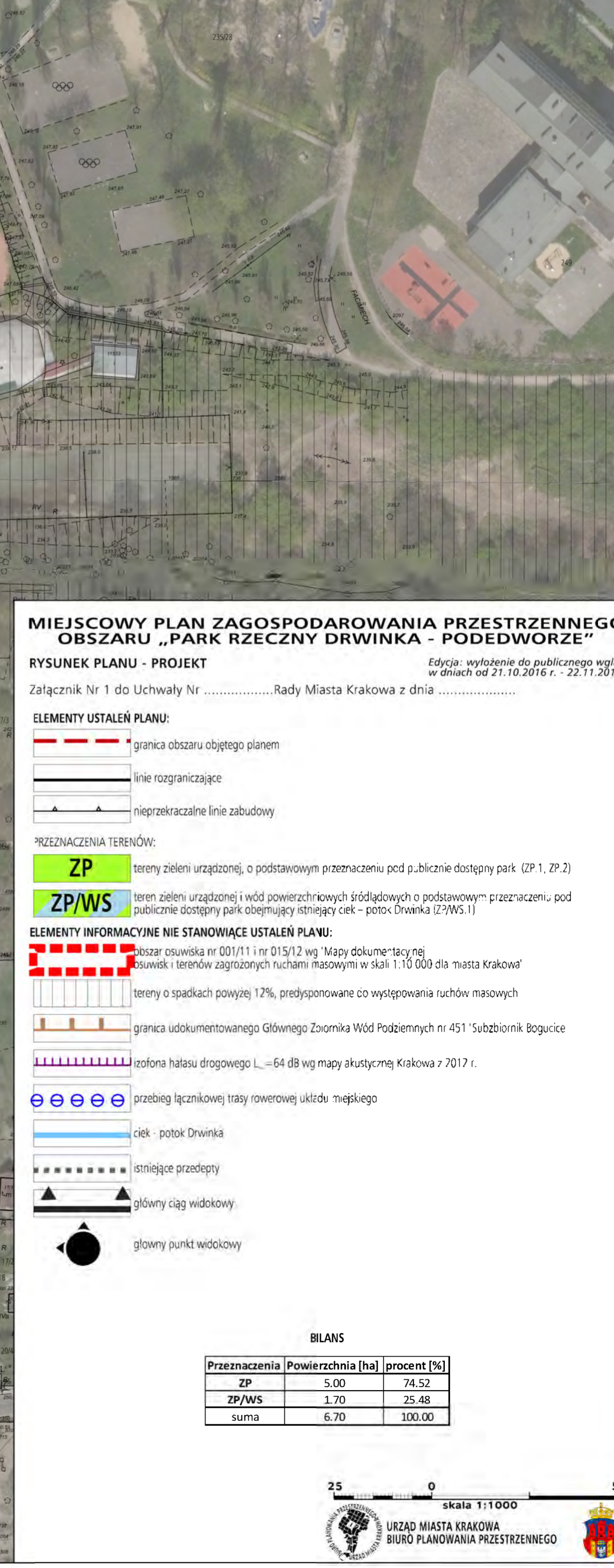
Wyrzys ze Studium Uwarunkowań i Kierunków Zagospodarowania Przemysłowego Miasta Krakowa z ujednoczonego dokumentu Studium przyjętego 9 lipca 2014r. przez Radę Miasta Krakowa uchwałą Nr CXII/1700/14



Wyrzys ze Studium Uwarunkowań i Kierunków Zagospodarowania Przemysłowego Miasta Krakowa z ujednoczonego dokumentu Studium przyjętego 9 lipca 2014r. przez Radę Miasta Krakowa uchwałą Nr CXII/1700/14



Wyrzys ze Studium Uwarunkowań i Kierunków Zagospodarowania Przemysłowego Miasta Krakowa z ujednoczonego dokumentu Studium przyjętego 9 lipca 2014r. przez Radę Miasta Krakowa uchwałą Nr CXII/1700/14



MIEJSCOWY PLAN ZAGOSPODAROWANIA PRZESTRZENNEGO OBSZARU „PARK RZECZYNY DRWINKA - PODEDWORZE”

RYSUNEK PLANU - PROJEKT

Edycja: wyłączenie do publicznego wglądu w dniu 21.10.2016 r. - 22.11.2016 r.

Załącznik Nr 1 do Uchwały Nr Rady Miasta Krakowa z dnia

ELEMENTY USTALEN PLANU:

- granicz obszaru objętego planem
- linie rozgraniczające
- nieprzekraczalne linie zabudowy

PRZEZNACZENIA TERENÓW:

- ZP** tereny zieleni urządzonej, o podstawowym przeznaczeniu pod publiczne użytkowanie (ZP.1, ZP.2)
- ZP/WS** teren zieleni urządzonej i wód powierzchniowych śródgodowych o podstawowym przeznaczeniu pod publiczne użytkowanie parki obejmujący istniejący ciek – potok Drwinka (ZPWS.1)

ELEMENTY INFORMACYJNE NIE STANOWIĄCE USTALEN PLANU:

- obszar osuwiska nr 001/11 i nr 015/12 wg Mapy dołmu-tacyjnej „Dziwiska i terenów zagrożonych ruchami masowymi w skali 1:10 000 dla miasta Krakowa”
- tereny o spadkach powyżej 12%, predysponowane co występowaniu ruchów masowych
- granica udokumentowanego Głównego Zbiornika Wód Podziemnych nr 451/„Subziornik Bogućka”
- izolowana hałza drogowego L – 64 db wg mapy akustycznej Krakowa z 2017 r.
- przebieg łącznikowej trasy rowerowej układu miejskiego
- ciek – potok Drwinka
- istniejące przeđepty
- główny ciąg widokowy
- główny punkt widokowy

Przeznaczenia	Powierzchnia [ha]	procent [%]
ZP	5,00	74,52
ZP/WS	1,70	25,48
suma	6,70	100,00

25 0 skala 1:1000

URZĄD MIASTA KRAKOWA
BIURO PLANOWANIA PRZESTRZENNEGO