

MIĘSCYWOJNY PLAN ZAGOSPODAROWANIA PRZESTRZENNEGO OBSZARU „PARK RUCZAJ - LUBOSTRON”

RYSUNEK PLANU

Załącznik Nr 1 do Uchwały Nr LV/1097/16 Rady Miasta Krakowa z dnia 12 października 2016 r.

ELEMENTY USTALEŃ PLANU

- granicz obszar objęty planem
- linia rozgraniczająca
- nieprzekraczalne linie zabudowy
- nieprzekraczalne linie lokalizacyjne doposażu
- granicz strefy ochrony konserwatorskiej
- granicz terenów służących organizacji imprez publicznych
- drzewa i grupy drzew wskazane do ochrony

ELEMENTY UWARUNKOWANIA MESTANOWICZE USTALEŃ PLANU

- obszar i okolice ujęte w gminnej ewidencji zabudowy
- stanowisko archeologiczne ujęte w gminnej ewidencji stanowisk archeologicznych
- historyczny układ drożny
- istniejące stawy
- rower odwadniający
- granicz pasa o szerokości 50 m izolującego teren cmentarza
- granicz pasa o szerokości 150 m izolującego teren cmentarza
- izolacja hałasu drogowego L_{eq} = 68 dB wg Miary akustycznej miasta Krakowa z 2012 r.
- stosunek głównych tras rowertowych układu miejskiego
- istniejące przystanki
- istniejąca magistrala wodociągowa wraz z pasem ochronnym
- istniejąca sieć ciepłownicza wraz z pasem ochronnym

PRZEZNACZENIA TERENÓW

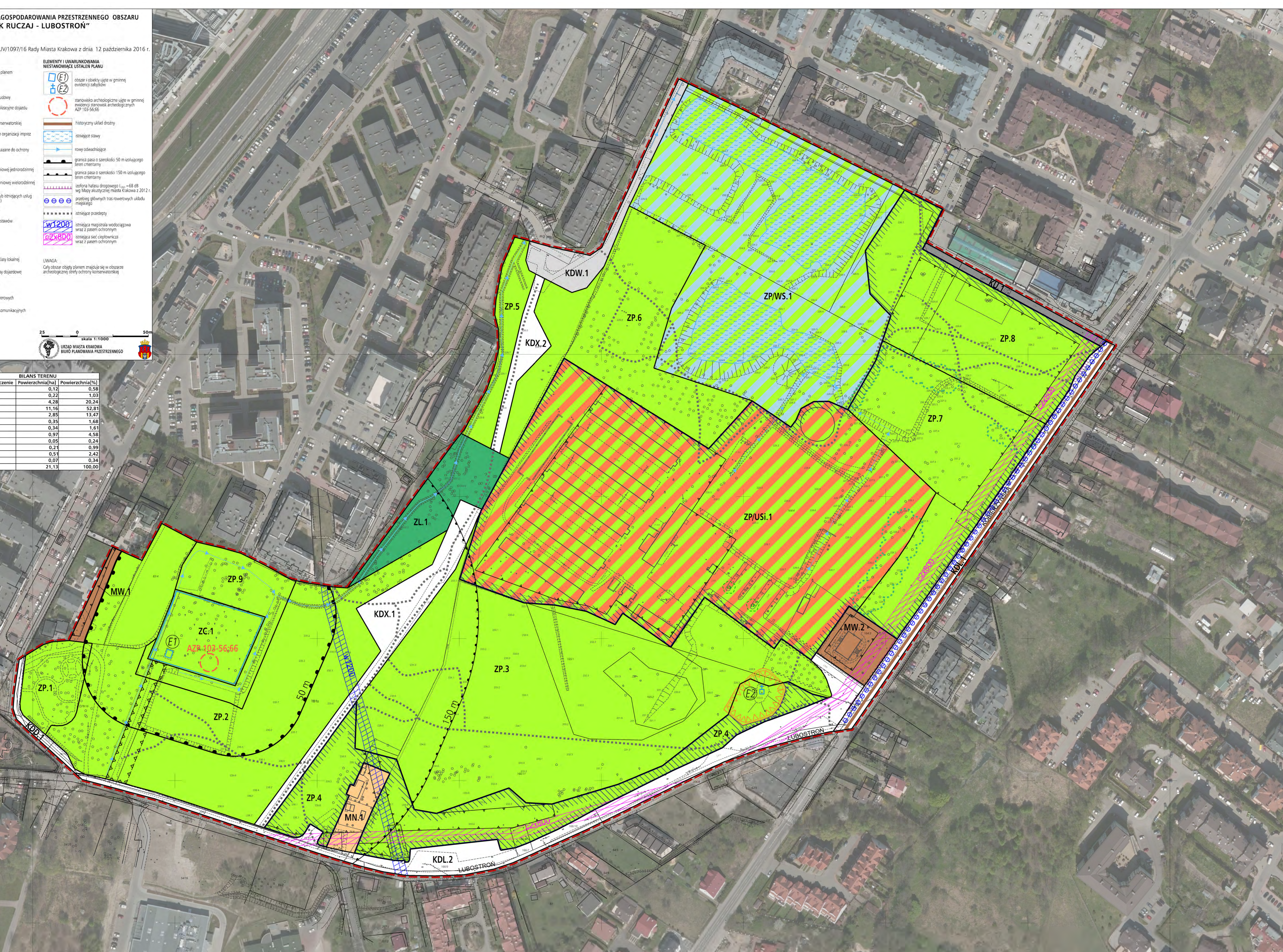
- MN** Teren zabudowy mieszkaniowej jednorodzinnej (MN.1)
- MW** Tereny zabudowy mieszkaniowej wielorodzinnej (MW.1, MW.2)
- ZP/USI** Teren usług uzdrowiskowych lub istniejących usług sportu i rekreacji (ZP.USI.1)
- ZP** Tereny zabudowy mieszkaniowej (ZP.1, ZP.2)
- ZP/WS** Teren usług uzdrowiskowych i stawów (ZP/WS.1)
- ZL** Teren lasu
- ZC** Teren cmentarza (ZC.1)
- KDL** Tereny dróg publicznych klasy lokalnej (KDL, KDL.1)
- KDD** Teren drogi publicznej klasy dojazdowej (KDD.1)
- KDX** Teren drogi wewnętrznej (KDX.1)
- KDX.2** Tereny ciągów pieszo-rowertowych (KDX.1, KDX.2)
- KU** Teren obsługi i urządzeń komunikacyjnych

UWAGA:

Cyły obszar objęty planem znajduje się w obszarze archeologicznym strefy ochrony konserwatorskiej.



Przeznaczenie	Powierzchnia[ha]	Powierzchnia[%]
MN	0,12	0,58
MW	0,29	1,03
ZP/USI	4,28	20,24
ZP	11,16	52,81
ZP/WS	2,85	13,47
ZL	0,35	1,68
ZC	0,34	1,61
KDL	0,97	4,58
KDD	0,05	0,24
KDW	0,21	0,99
KDX	0,21	1,02
KU	0,07	0,34
RAZEM	21,13	100,00



Wyrzys ze Studium Uwarunkowań i Kierunków Zagospodarowania Przestrzennego Miasta Krakowa z ujednoczonego dokumentu Studium przyjętego 9 lipca 2014r. przez Radę Miasta Krakowa uchwałą Nr CXII/1700/14

Wyrzys ze Studium Uwarunkowań i Kierunków Zagospodarowania Przestrzennego Miasta Krakowa z ujednoczonego dokumentu Studium przyjętego 9 lipca 2014r. przez Radę Miasta Krakowa uchwałą Nr CXII/1700/14

Wyrzys ze Studium Uwarunkowań i Kierunków Zagospodarowania Przestrzennego Miasta Krakowa z ujednoczonego dokumentu Studium przyjętego 9 lipca 2014r. przez Radę Miasta Krakowa uchwałą Nr CXII/1700/14

Wyrzys ze Studium Uwarunkowań i Kierunków Zagospodarowania Przestrzennego Miasta Krakowa z ujednoczonego dokumentu Studium przyjętego 9 lipca 2014r. przez Radę Miasta Krakowa uchwałą Nr CXII/1700/14

Wyrzys ze Studium Uwarunkowań i Kierunków Zagospodarowania Przestrzennego Miasta Krakowa z ujednoczonego dokumentu Studium przyjętego 9 lipca 2014r. przez Radę Miasta Krakowa uchwałą Nr CXII/1700/14

Wyrzys ze Studium Uwarunkowań i Kierunków Zagospodarowania Przestrzennego Miasta Krakowa z ujednoczonego dokumentu Studium przyjętego 9 lipca 2014r. przez Radę Miasta Krakowa uchwałą Nr CXII/1700/14

K1 STRUKTURA PRZESTRZENNA MIĘSCYWOJNYCH I ZASADY ROZWOJU

URZĄD MIASTA KRAKOWA - BIURO PLANOWANIA PRZESTRZENNEGO

K2 ŚRODOWISKO KULTUROWE I ROZWOJ

URZĄD MIASTA KRAKOWA - BIURO PLANOWANIA PRZESTRZENNEGO

K3 ŚRODOWISKO PRZYRODNICZE I ZASADY OCHRONY I ROZWOJU

URZĄD MIASTA KRAKOWA - BIURO PLANOWANIA PRZESTRZENNEGO

K4 SYSTEMY TRANSPORTU I ZASADY ROZWOJU

URZĄD MIASTA KRAKOWA - BIURO PLANOWANIA PRZESTRZENNEGO

K5 INFRASTRUKTURA TECHNICZNA I KOMUNALNA

URZĄD MIASTA KRAKOWA - BIURO PLANOWANIA PRZESTRZENNEGO

K6 PLANOWANIE MIĘSCYWOJNE PROGRAMY OPERACYJNE

URZĄD MIASTA KRAKOWA - BIURO PLANOWANIA PRZESTRZENNEGO