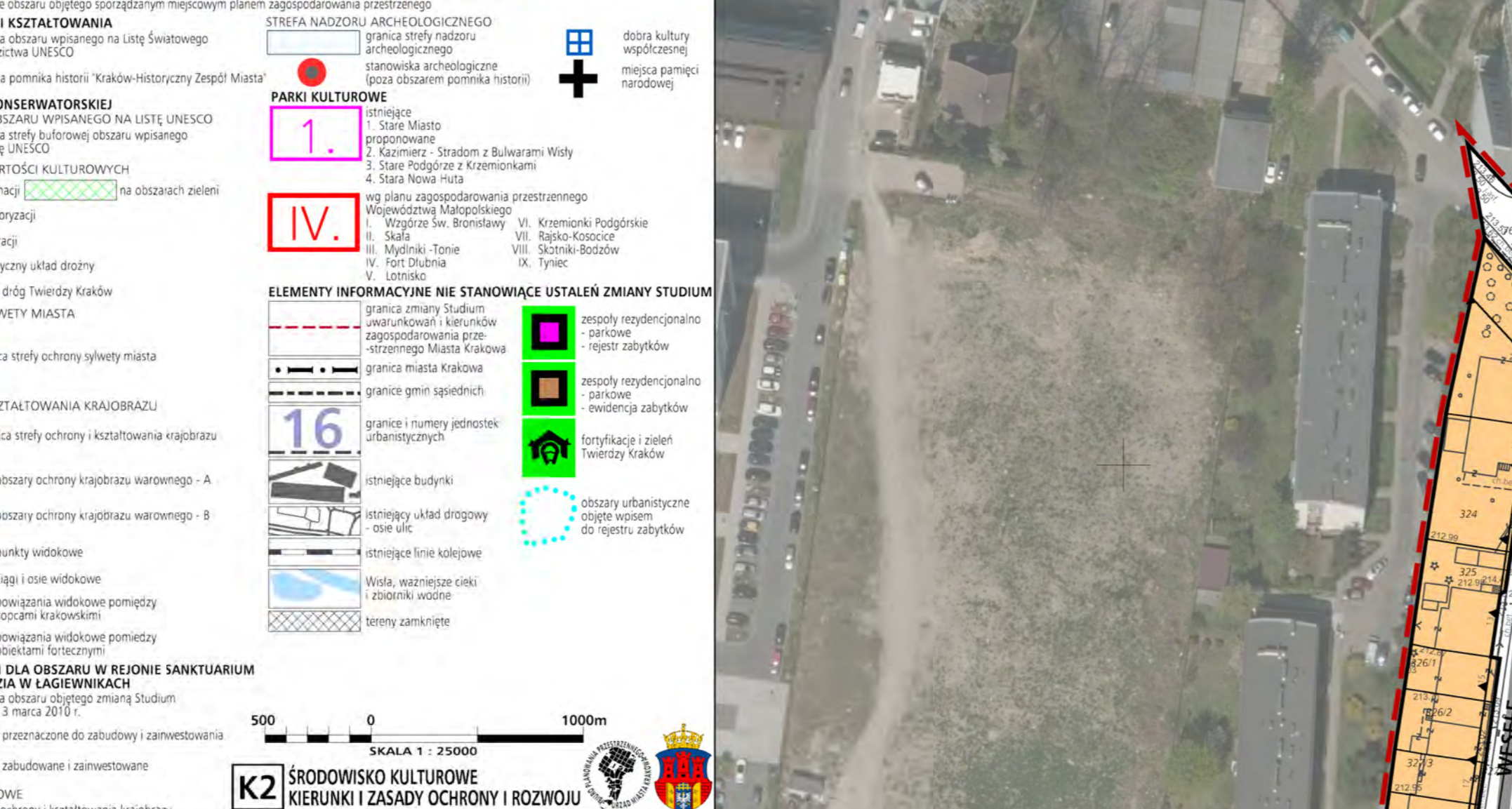
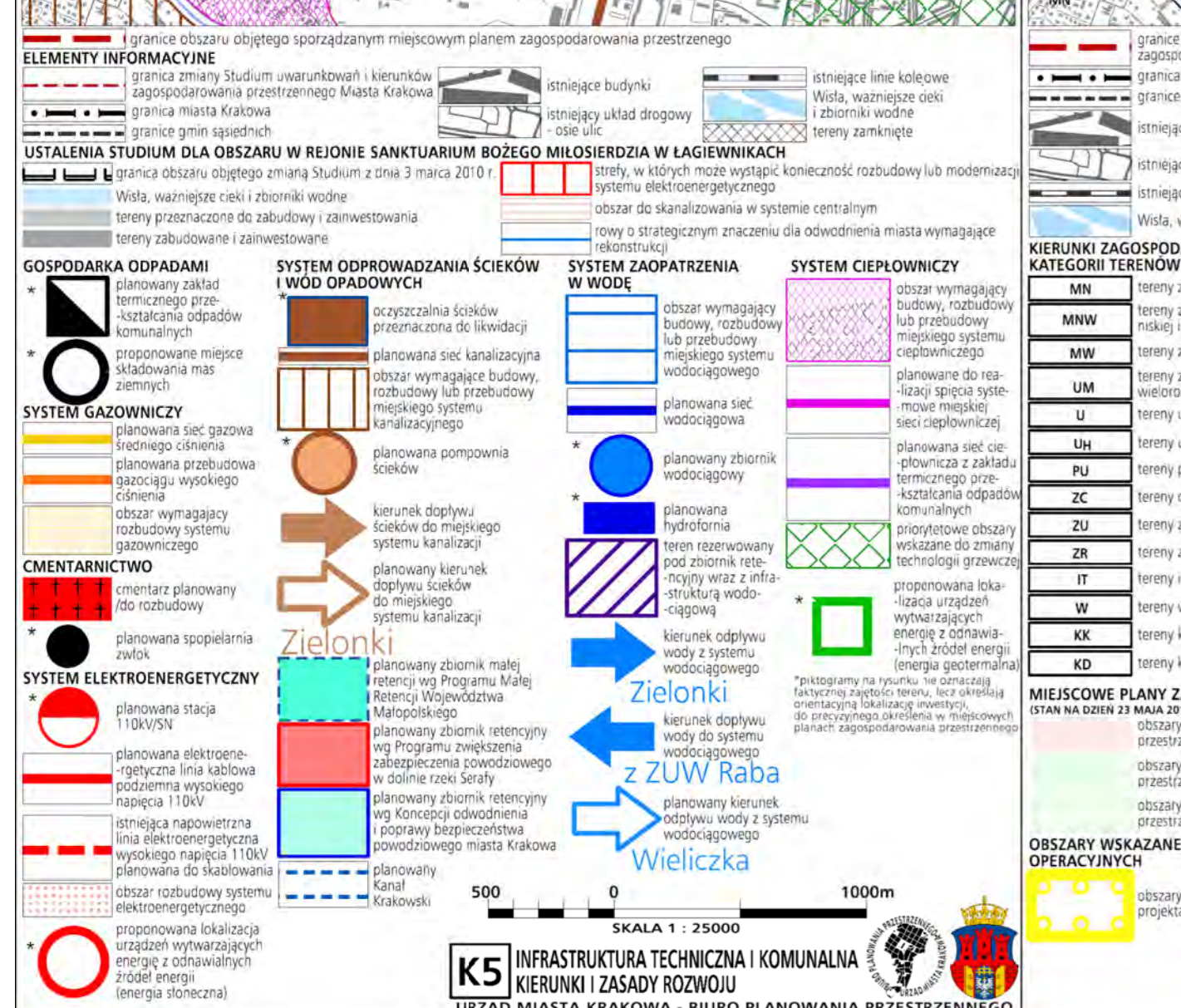


Wzrys ze Studium Uwarunkowań i Kierunków Zagospodarowania Przemysłowego Miasta Krakowa z ujednoliconego dokumentu Studium przyjętego 9 lipca 2014r. przez Radę Miasta Krakowa uchwałą Nr CXIII/1700/14



Wzrys ze Studium Uwarunkowań i Kierunków Zagospodarowania Przemysłowego Miasta Krakowa z ujednoliconego dokumentu Studium przyjętego 9 lipca 2014r. przez Radę Miasta Krakowa uchwałą Nr CXIII/1700/14



Wzrys ze Studium Uwarunkowań i Kierunków Zagospodarowania Przemysłowego Miasta Krakowa z ujednoliconego dokumentu Studium przyjętego 9 lipca 2014r. przez Radę Miasta Krakowa uchwałą Nr CXIII/1700/14



Wzrys ze Studium Uwarunkowań i Kierunków Zagospodarowania Przemysłowego Miasta Krakowa z ujednoliconego dokumentu Studium przyjętego 9 lipca 2014r. przez Radę Miasta Krakowa uchwałą Nr CXIII/1700/14



Przeznaczenie	Powierzchnia [ha]	Powierzchnia [%]
MN	1,81	11,75
MN/MWn	4,12	26,71
MWn	1,07	6,93
MWn/U	2,74	17,72
Ui	1,55	10,03
ZP	0,35	2,27
KDZ	1,19	7,63
KU	0,03	0,22
KDZT	0,39	2,51
KDL	1,00	6,50
KDD	0,28	1,81
KDW	0,13	0,82
RAZEM	15,44	100,00

MIEJSCOWY PLAN ZAGOSPODAROWANIA PRZESTRZENNEGO OBSZARU „BRONOWICE - WESELE”

Załącznik Nr 1 do Uchwały Nr LV/1125/16 Rady Miasta Krakowa z dnia 26 października 2016 r.

RYSunEK PLANU

ELEMENTY USTALEN PLANU

- granicę obszaru objętego planem
- linię rozgraniczającą
- niezróżnicowane linie zabudowy
- obowiązuje linie zabudowy

ELEMENTY INFORMACYJNE NIESTANOWIĄCE USTALEN PLANU

- osi wiodowa na Koszycach
- dominanty architektoniczne
- stniejące dopnie pnie
- drzewa i grupy drzew wyróżniające się w krajobrazie
- obiekty ujęte w gminnej ewidencji zabudowy

PRZEZNACZENIA TERENÓW

- MN** Tereny zabudowy mieszkaniowej jednorodzinnej
- MN/MWn** Tereny zabudowy mieszkaniowej jednorodzinnej i wielorodzinnej niskiej intensywności (MN/MWn.1 - MN/MWn.9)
- MWi** Tereny zabudowy mieszkaniowej wieto-rodzinnej niskiej intensywności (MWN.1-MWN.5)
- MWn/U** Tereny zabudowy mieszkaniowej wieto-rodzinnej niskiej intensywności i zabudowy usługowej (MWn/U.1)
- Ui** Tereny zabudowy usługowej średniojckiej (Ui.1, Ui.2)
- ZP** Tereny zabudowy uszczelnionej (ZP.1 - ZP.6)
- KU** Tereny obsługi i urządzeń komunikacyjnych (KU.1)

TERENY KOMUNIKACYJNE

- KDZT** Tereny drogi publicznej klasy zbiorczej z torowiskiem tramwajowym (KDZT.1)
- KDL** Tereny drogi publicznej klasy lokalnej (KDL.1-KDL.3)
- KDD** Tereny drogi publicznej klasy ogólnodostępnej (KDD.1-KDD.5)
- KDW** Tereny dróg wewnętrznych (KDW.1-KDW.3)

UWAGA: Cały obszar planu znajduje się w granicach udokumentowanego Głównego Zbiornika Wód Podziemnych nr 450 Dolina rzeki Wiśla (Kraków)