

MIĘSISCOWY PLAN Zagospodarowania Przestrzennego Obszaru „WIELICKA - KAMIENIKIEGO”

Edycja: ponowne wykorzystanie do publicznego wglądu w dniach od 23.02.2017 r. - 10.04.2017 r.

Załącznik Nr 1 do Uchwały Nr ... Rady Miasta Krakowa z dnia ...

ELEMENTY USTALENIA PLANU

- granicz obszar objęty planem
- linia rozgraniczająca
- reprezentacja linii zabudowy
- określenie linii zabudowy
- ograniczenia linii zabudowy
- ograniczenia linii zabudowy

PRZECIĄCZNIKI PRZESTRZENNE

- MN - Tereny zabudowy mieszkaniowej jednorodzinnej (MN.1 - MN.19)
- MW - Tereny zabudowy mieszkaniowej wielorodzinnej (MW.1 - MW.8)
- MWU - Tereny zabudowy mieszkaniowej wielorodzinnej (MWU.1 - MWU.4)
- MWU.1 - Tereny zabudowy mieszkaniowej wielorodzinnej (MWU.1 - MWU.4)
- MWU.2 - Tereny zabudowy mieszkaniowej wielorodzinnej (MWU.1 - MWU.4)
- MWU.3 - Tereny zabudowy mieszkaniowej wielorodzinnej (MWU.1 - MWU.4)
- MWU.4 - Tereny zabudowy mieszkaniowej wielorodzinnej (MWU.1 - MWU.4)
- U - Tereny zabudowy usługowej (U.1 - U.5)
- US - Tereny zabudowy usługowej (US.1)
- ZP - Tereny wód powierzchniowych (ZP.1 - ZP.9)
- WS - Tereny wód powierzchniowych (WS.1 - WS.2)

PRZECIĄCZNIKI PRZESTRZENNE

- KDD - Tereny objęte planem - klasa dopuszczalności (KDD.1 - KDD.10)
- KDW - Tereny objęte planem - klasa dopuszczalności (KDD.1 - KDD.10)
- KDX - Tereny objęte planem - klasa dopuszczalności (KDD.1 - KDD.10)

ELEMENTY INFORMACYJNE

- granicz obszar objęty planem
- linia rozgraniczająca
- reprezentacja linii zabudowy
- określenie linii zabudowy
- ograniczenia linii zabudowy
- ograniczenia linii zabudowy

PRZECIĄCZNIKI PRZESTRZENNE

- MN - Tereny zabudowy mieszkaniowej jednorodzinnej (MN.1 - MN.19)
- MW - Tereny zabudowy mieszkaniowej wielorodzinnej (MW.1 - MW.8)
- MWU - Tereny zabudowy mieszkaniowej wielorodzinnej (MWU.1 - MWU.4)
- U - Tereny zabudowy usługowej (U.1 - U.5)
- US - Tereny zabudowy usługowej (US.1)
- ZP - Tereny wód powierzchniowych (ZP.1 - ZP.9)
- WS - Tereny wód powierzchniowych (WS.1 - WS.2)

PRZECIĄCZNIKI PRZESTRZENNE

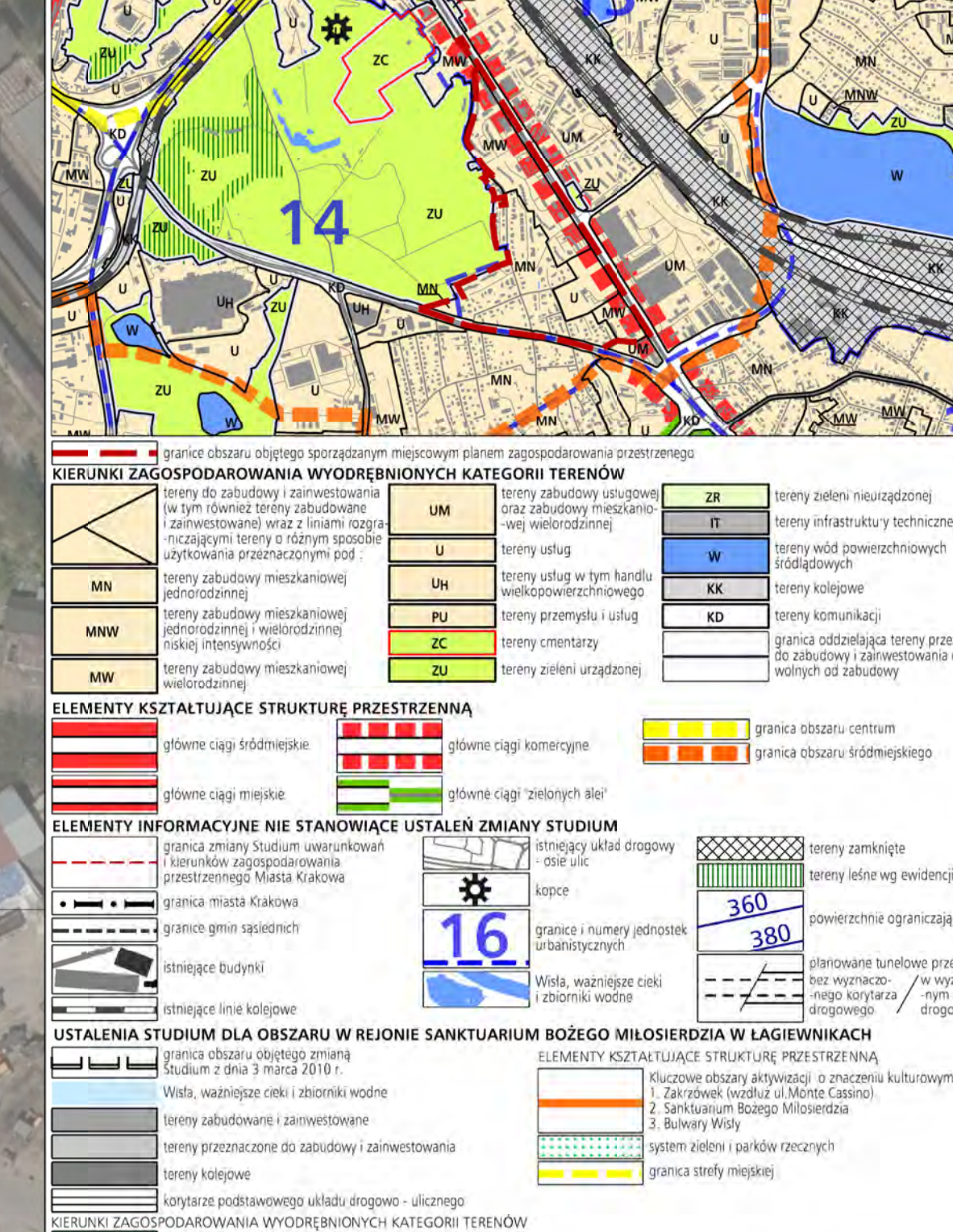
- KDD - Tereny objęte planem - klasa dopuszczalności (KDD.1 - KDD.10)
- KDW - Tereny objęte planem - klasa dopuszczalności (KDD.1 - KDD.10)
- KDX - Tereny objęte planem - klasa dopuszczalności (KDD.1 - KDD.10)



BILANS TERENÓW

Przeznaczenie	Powierzchnia [ha]	Powierzchnia [%]
MN	13,32	33,03
MW	1,60	4,00
MWU	2,30	5,75
MWU.1	1,10	2,75
MWU.2	0,80	2,00
MWU.3	0,80	2,00
MWU.4	0,60	1,50
U	2,42	6,05
US	0,20	0,50
ZP	1,33	3,33
WS	0,20	0,50
KDD	1,48	3,70
KDW	1,48	3,70
KDX	0,80	2,00
US	2,21	5,53
ZP	0,80	2,00
WS	0,20	0,50
RAZEM	40,53	100,00

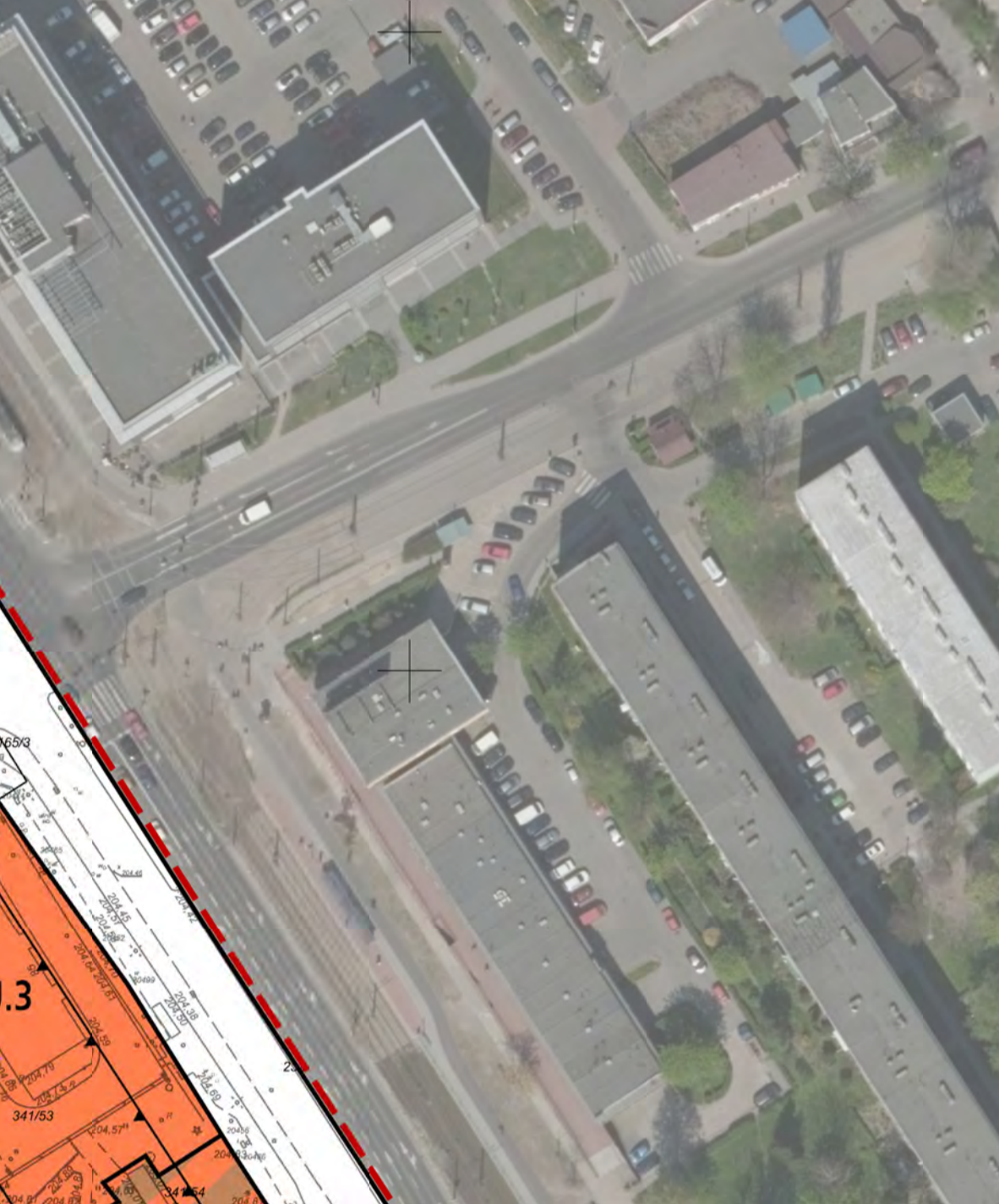
Wyrys ze Studium Uwarunkowań i Kierunków Zagospodarowania Przestrzennego Miasta Krakowa



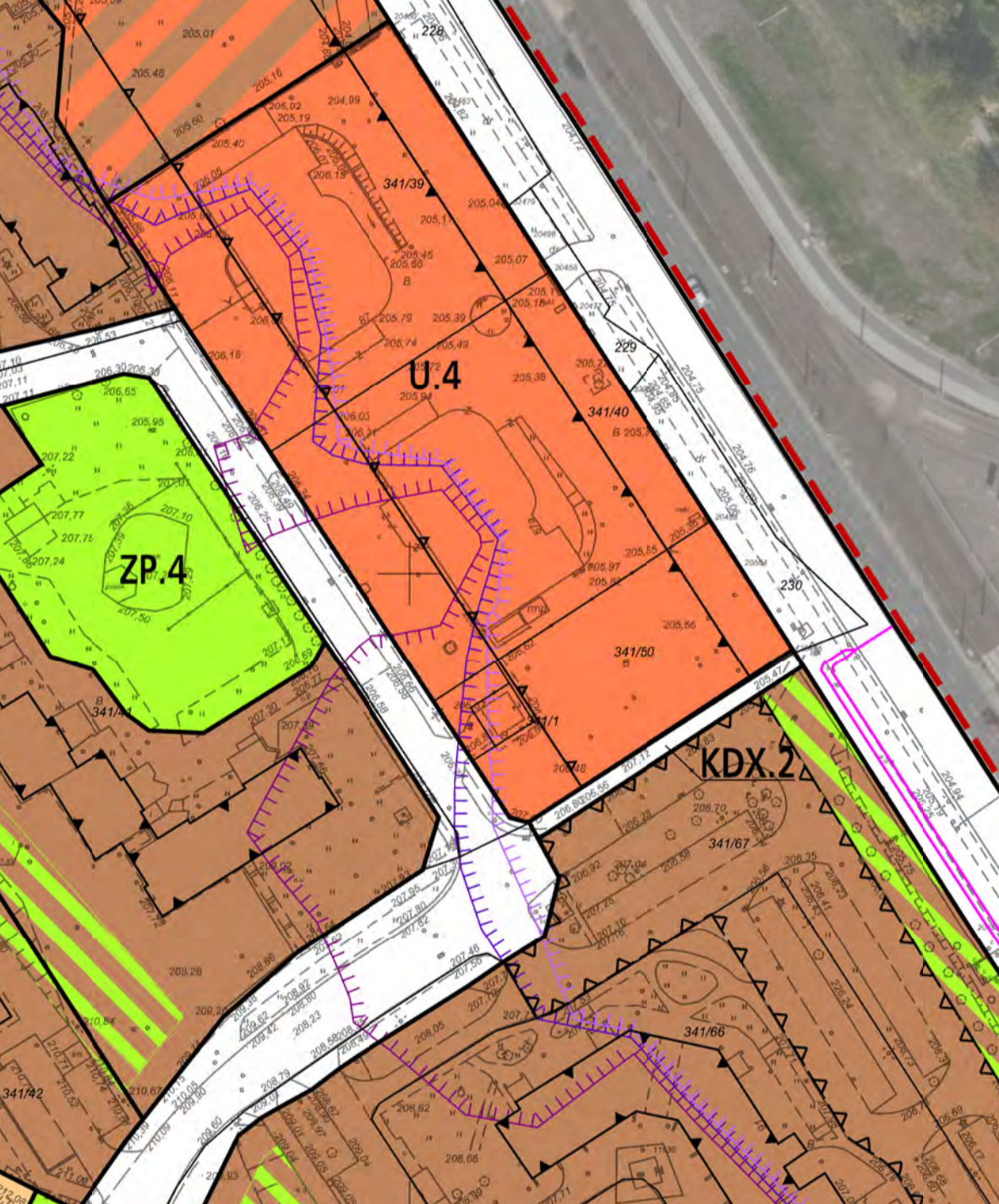
Wyrys ze Studium Uwarunkowań i Kierunków Zagospodarowania Przestrzennego Miasta Krakowa



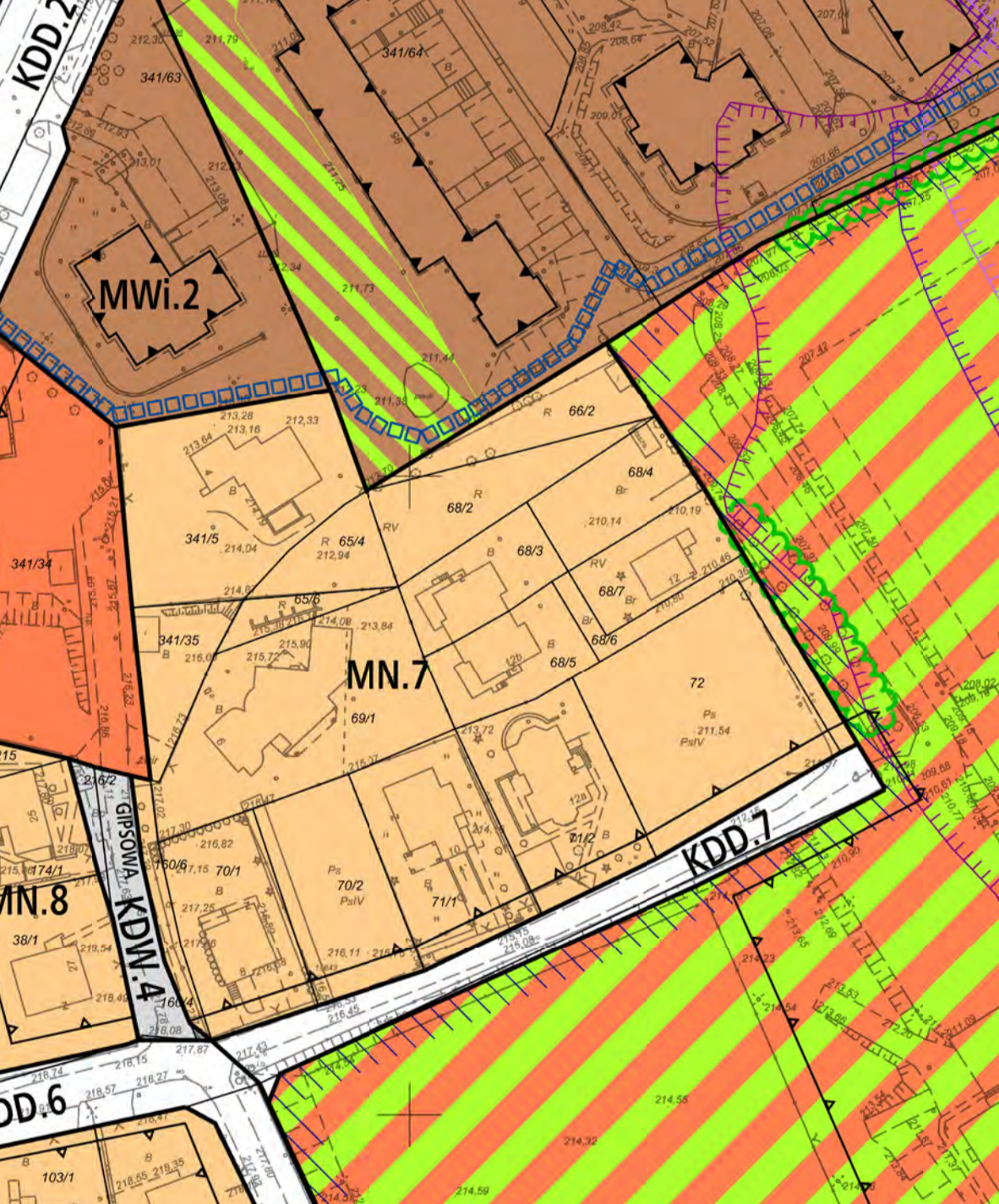
Wyrys ze Studium Uwarunkowań i Kierunków Zagospodarowania Przestrzennego Miasta Krakowa



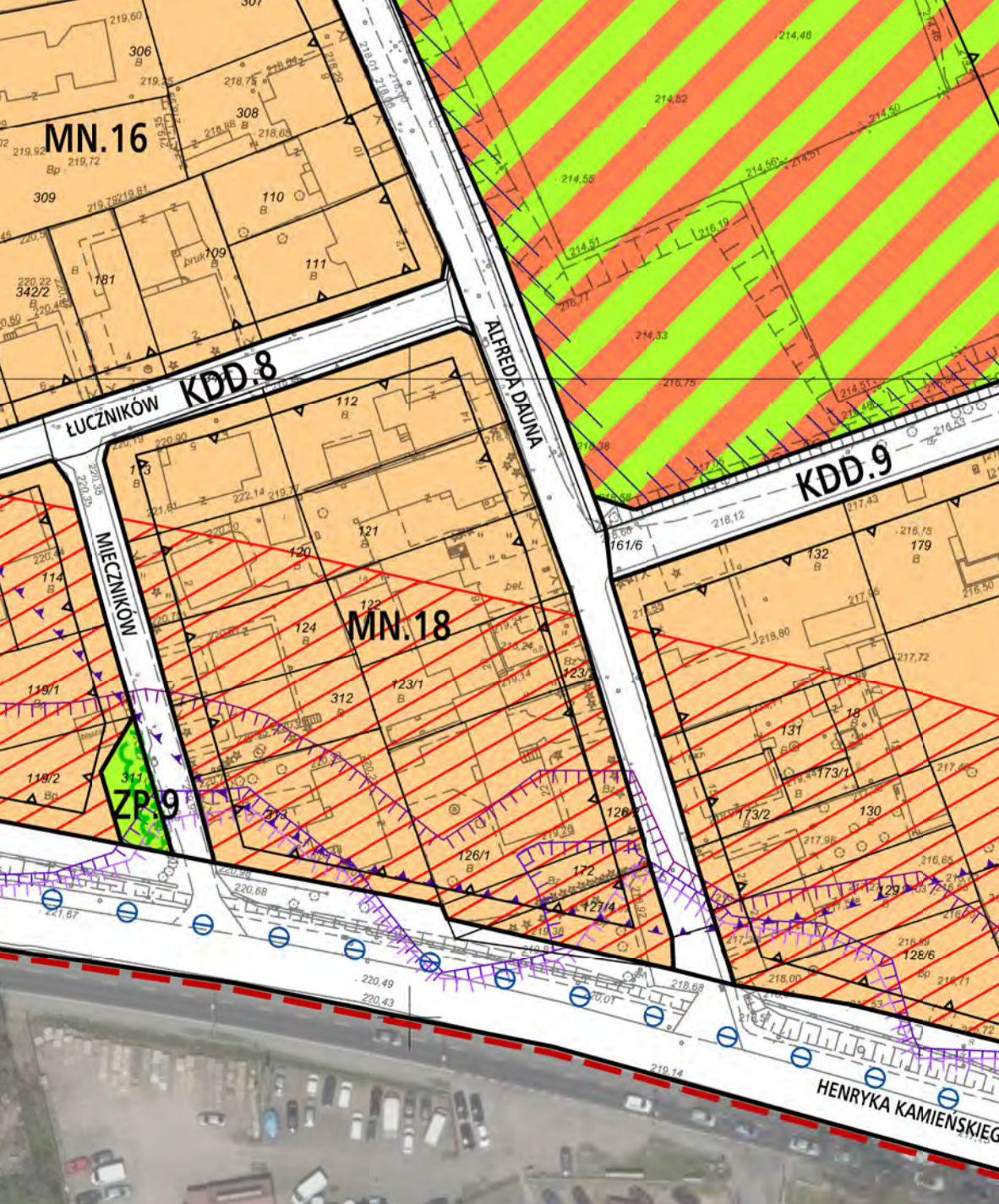
Wyrys ze Studium Uwarunkowań i Kierunków Zagospodarowania Przestrzennego Miasta Krakowa



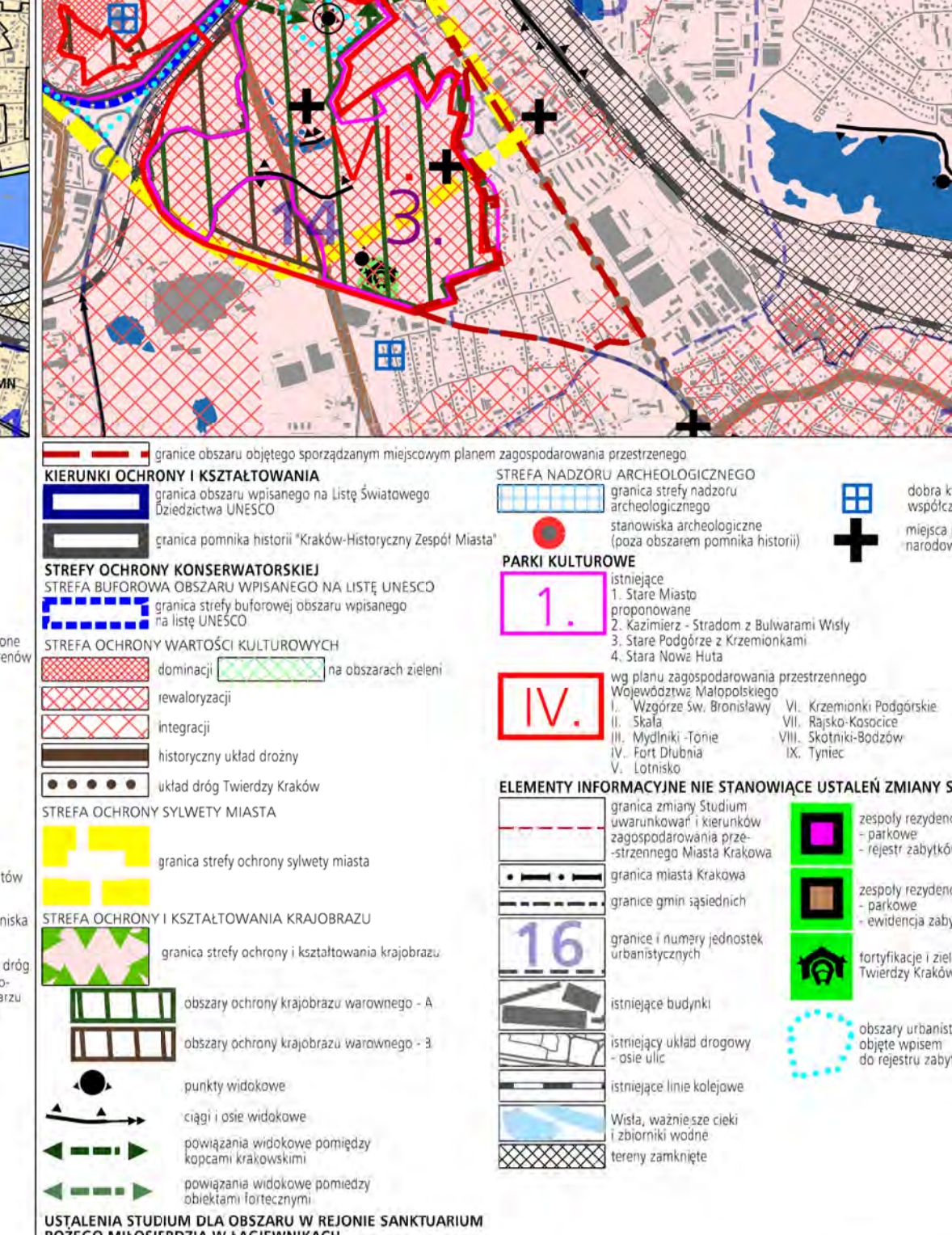
Wyrys ze Studium Uwarunkowań i Kierunków Zagospodarowania Przestrzennego Miasta Krakowa



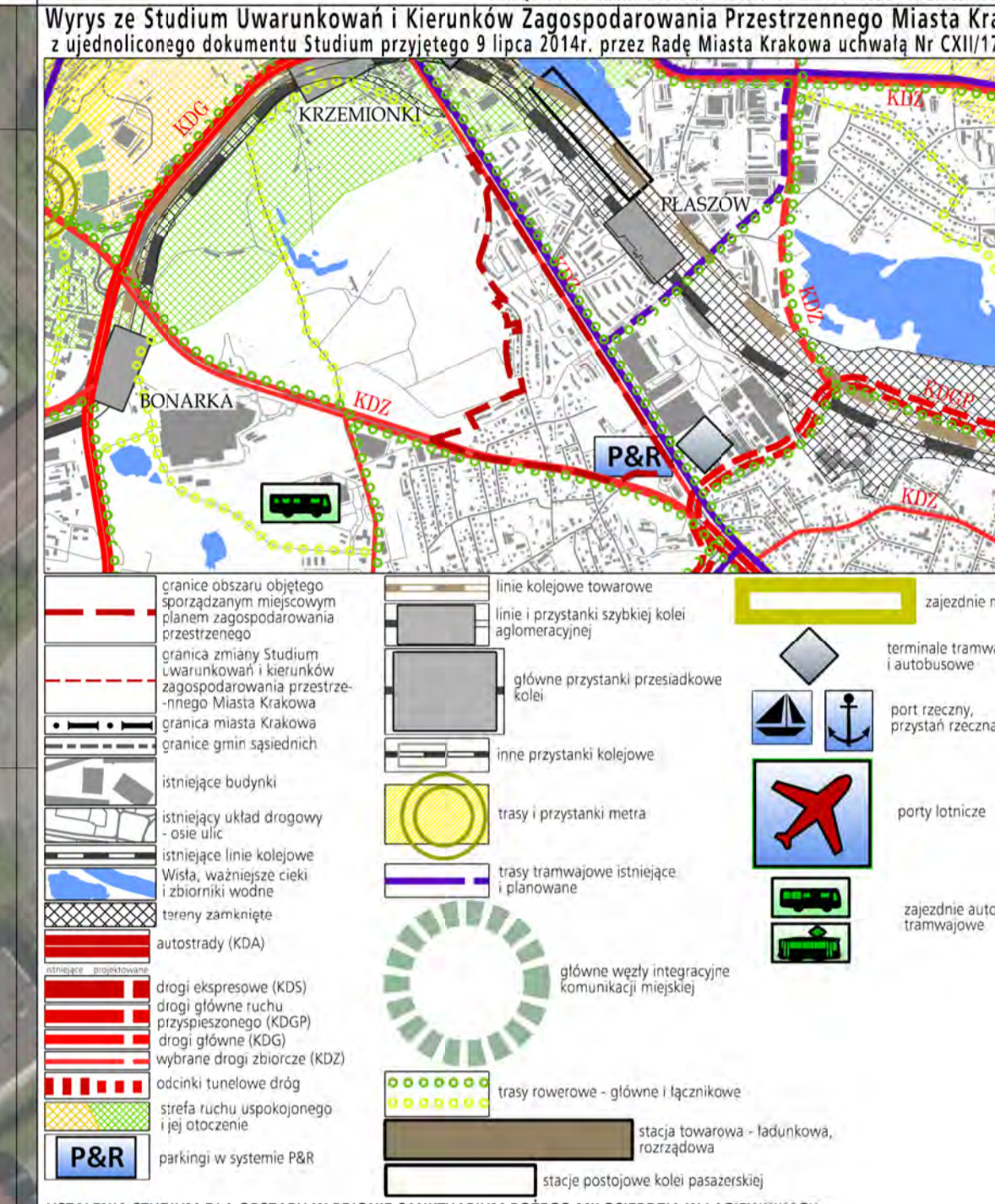
Wyrys ze Studium Uwarunkowań i Kierunków Zagospodarowania Przestrzennego Miasta Krakowa



Wyrys ze Studium Uwarunkowań i Kierunków Zagospodarowania Przestrzennego Miasta Krakowa



Wyrys ze Studium Uwarunkowań i Kierunków Zagospodarowania Przestrzennego Miasta Krakowa



Wyrys ze Studium Uwarunkowań i Kierunków Zagospodarowania Przestrzennego Miasta Krakowa



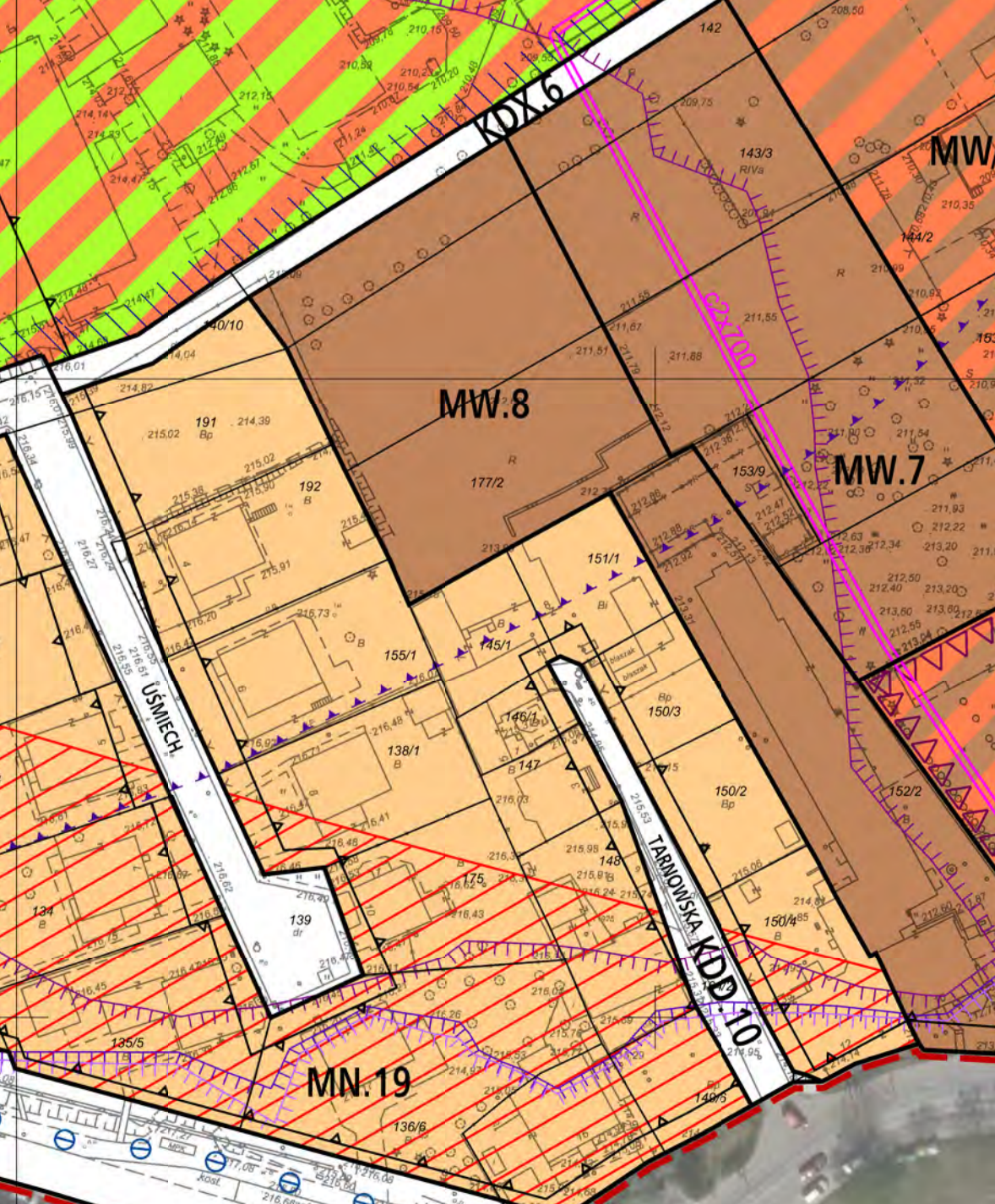
Wyrys ze Studium Uwarunkowań i Kierunków Zagospodarowania Przestrzennego Miasta Krakowa



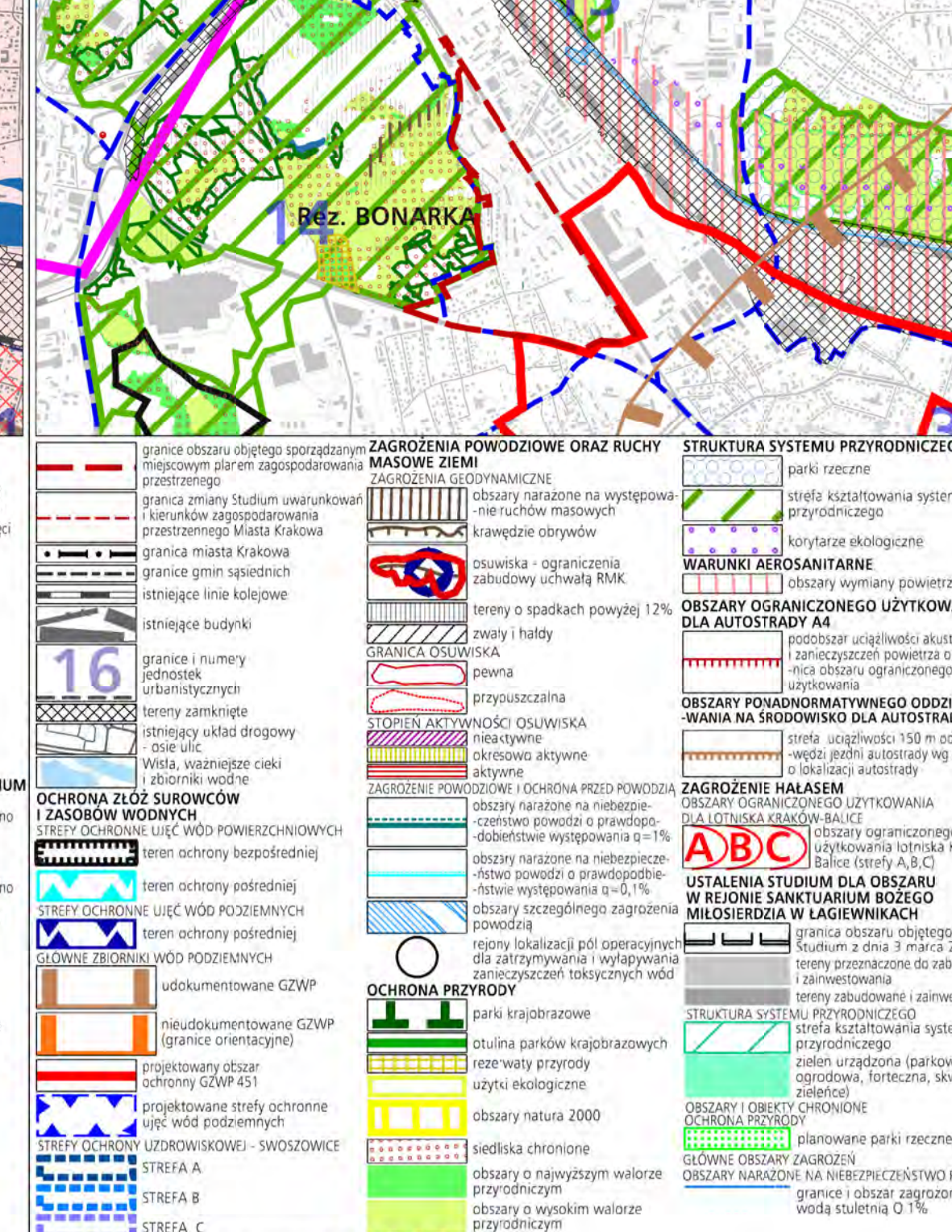
Wyrys ze Studium Uwarunkowań i Kierunków Zagospodarowania Przestrzennego Miasta Krakowa



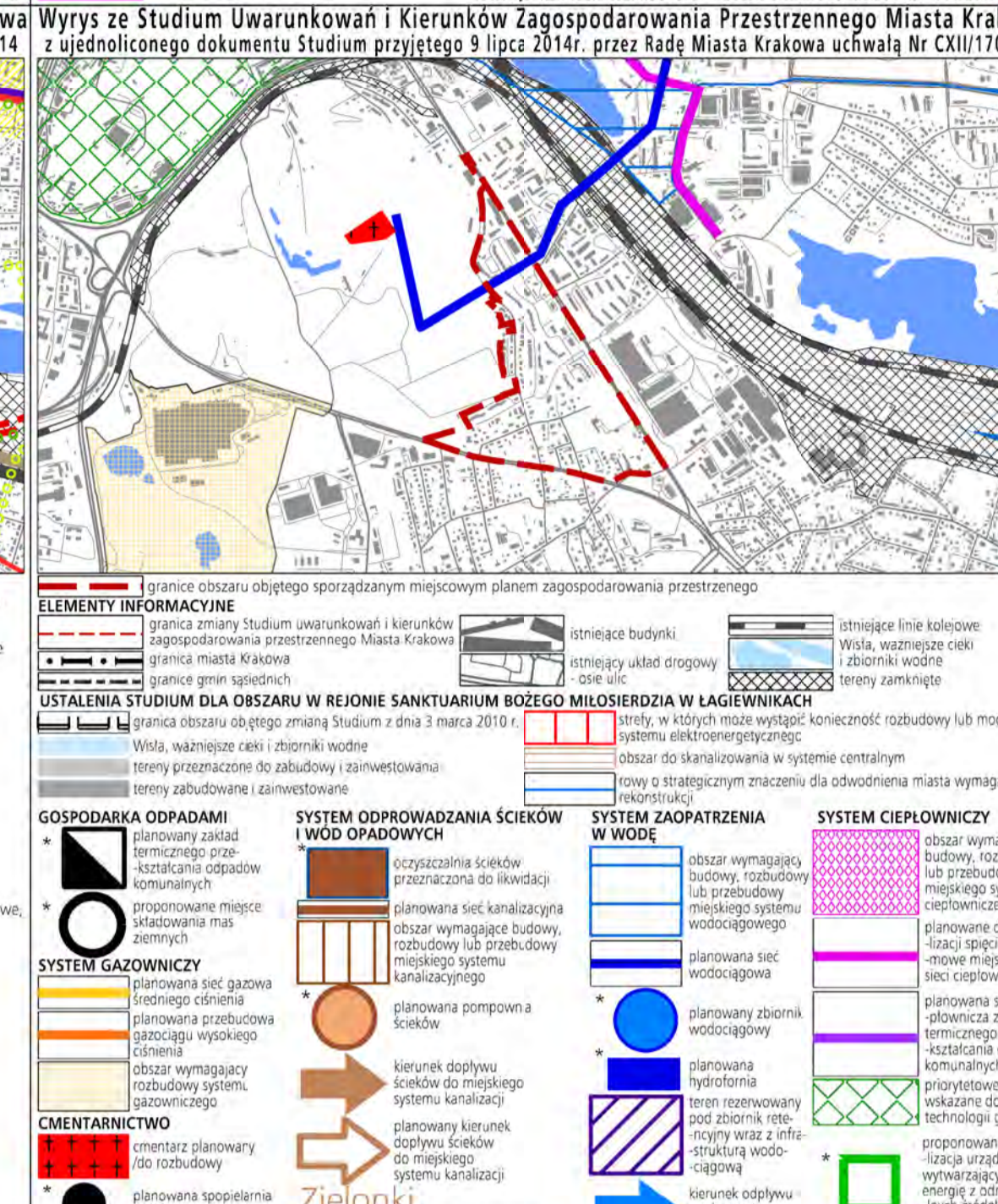
Wyrys ze Studium Uwarunkowań i Kierunków Zagospodarowania Przestrzennego Miasta Krakowa



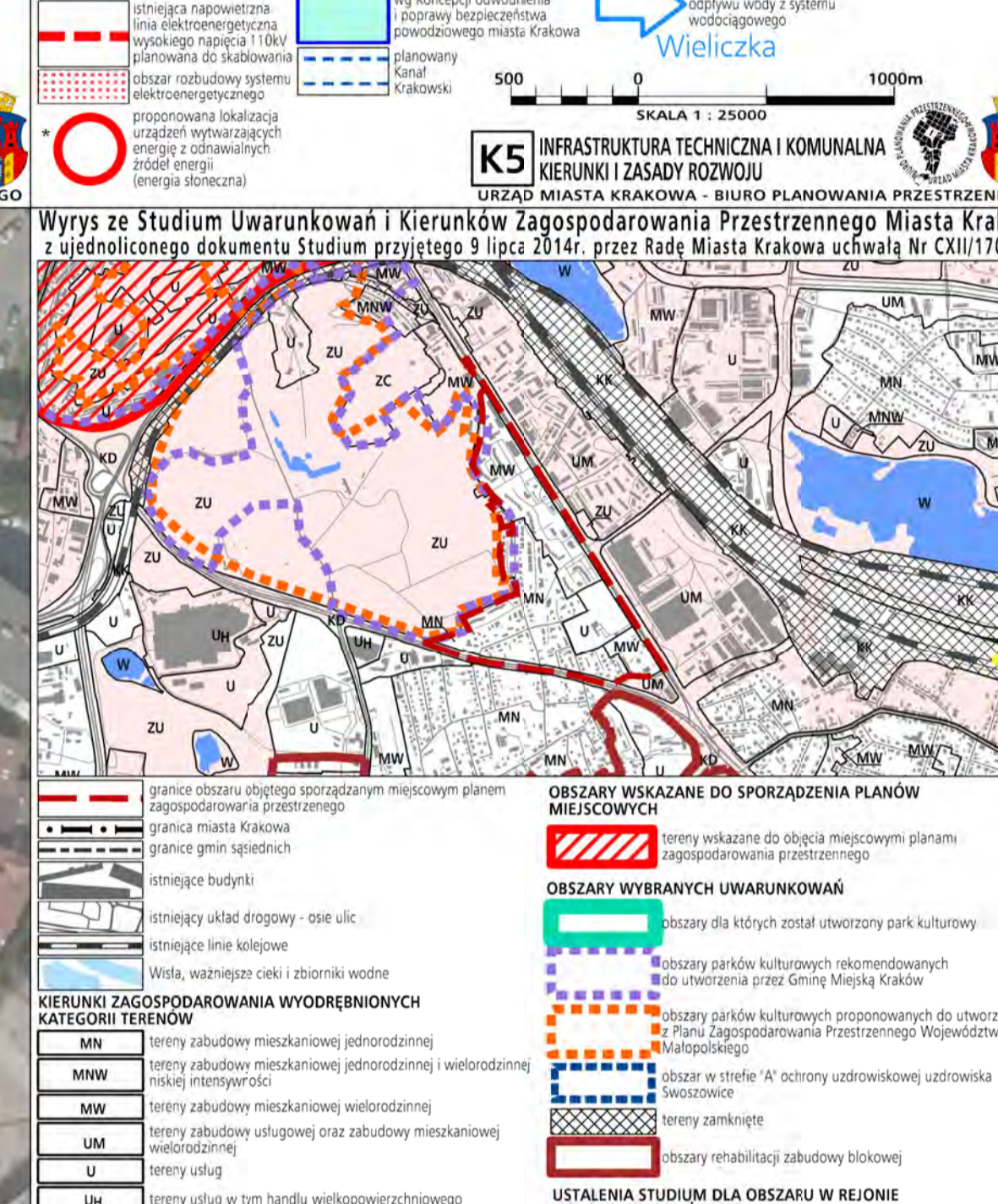
Wyrys ze Studium Uwarunkowań i Kierunków Zagospodarowania Przestrzennego Miasta Krakowa



Wyrys ze Studium Uwarunkowań i Kierunków Zagospodarowania Przestrzennego Miasta Krakowa



Wyrys ze Studium Uwarunkowań i Kierunków Zagospodarowania Przestrzennego Miasta Krakowa



Wyrys ze Studium Uwarunkowań i Kierunków Zagospodarowania Przestrzennego Miasta Krakowa



Wyrys ze Studium Uwarunkowań i Kierunków Zagospodarowania Przestrzennego Miasta Krakowa



Wyrys ze Studium Uwarunkowań i Kierunków Zagospodarowania Przestrzennego Miasta Krakowa

