

MIEJSCOWY PLAN ZAGOSPODAROWANIA PRZESTRZENNEGO OBSZARU „PRADNIK CZERWONY” WŚCHÓD

RYSUNEK PLAN – PROJEKT

Urząd Miejski Krakowa z dnia 10 kwietnia 2015 r. (z wyjątkiem 29.04.2015 r.)

Załącznik Nr 1 do Uchwały Nr 221/2015 Rady Miejskiej Krakowa z dnia 10 kwietnia 2015 r.

ELEMENTY PLANU

linia granic obszaru objętego planem
linia rozgraniczeń
linia rozgraniczenia linii zabudowy
linia rozgraniczenia linii zabudowy
linia rozgraniczenia planów mapy
linia rozgraniczenia pasy drzew
linia rozgraniczenia pasy drzew
linia rozgraniczenia pasy drzew

PRZECIWNIASTWA TERENOWE:
MN tereny zabudowy mieszkalnej jednorodzinnej (Mn, MN.1-2)
MW tereny zabudowy mieszkalnej wielorodzinnej (Mn, MW.1-2)
MnUi tereny zabudowy mieszkalnej jednorodzinnej z usługami (Mn.1-2)
MnUiUi tereny zabudowy mieszkalnej jednorodzinnej z usługami i usługami (Mn.1-2)
MnUiUi tereny zabudowy mieszkalnej jednorodzinnej z usługami i usługami (Mn.1-2)

KDW tereny dróg wewnętrznych (KDW.1-KDW.27)
KDX tereny dróg publicznych (KDX.1-KDX.3)
KU tereny usług i urządzeń komunikacyjnych (KU.1-KU.11)
KU.1 stacje obsługi pojazdów (KU.1-2)
KU.2 parkingi (KU.2-3)
KU.3 garaże (KU.3-4)
KU.4 parkingi (KU.4-5)
KU.5 parkingi (KU.5-6)
KU.6 parkingi (KU.6-7)
KU.7 parkingi (KU.7-8)
KU.8 parkingi (KU.8-9)
KU.9 parkingi (KU.9-10)
KU.10 parkingi (KU.10-11)
KU.11 parkingi (KU.11-12)

SYMBOL POWIERZCHNIA [ha] PROCENTOWY UDZIAŁ W POWIERZCHNI OBSZARU

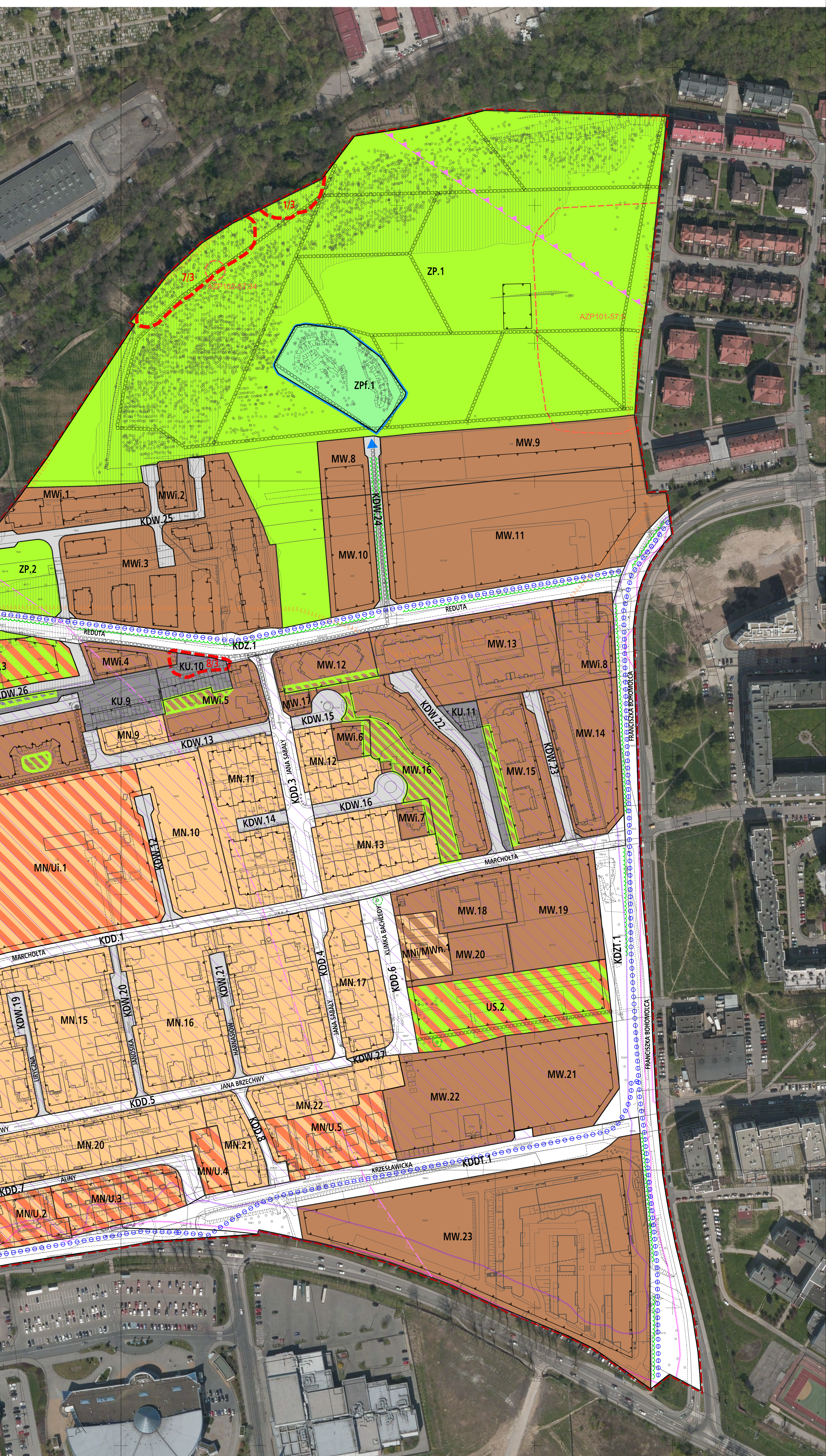
MN.1 - MN.22	9,11	16,90%
MW.1 - MW.23	11,63	21,50%
MW.1 - MW.15	5,24	9,70%
MN.1 - MN.2	1,27	2,30%
MN/MW.1	0,16	0,30%
MN/Mw.1	0,13	0,20%
MN/Ui.1	1,46	2,70%
MN/Ui.1	1,66	3,10%
Ui.1	0,18	0,30%
US.1 - US.3	1,37	2,50%
ZP.1 - ZP.12	10,37	19,20%
ZP.1	0,42	0,80%
KDZ.1, KDZ.2 - KDZ.3, KDZ.3 - KDZ.6, KDZ.11	6,52	12,10%
KDW.1 - KDW.27	2,91	5,40%
KDK.1 - KDK.3	0,09	0,20%
KUL.1 - KU.11	1,56	2,90%
RAZEM	54,06	100%

Wzrósł ze Studium Uwarunkowań i Kierunków Zagospodarowania Przestrzennego Miasta Krakowa z ujętym w dokumencie Studium przyjętego 9 lipca 2014 r. przez Radę Miasta Krakowa uchwała Nr CVII/1701/14 z 10 kwietnia 2015 r.

Wzrósł ze Studium Uwarunkowań i Kierunków Zagospodarowania Przestrzennego Miasta Krakowa z ujętym w dokumencie Studium przyjętego 9 lipca 2014 r. przez Radę Miasta Krakowa uchwała Nr CVII/1701/14 z 10 kwietnia 2015 r.

Wzrósł ze Studium Uwarunkowań i Kierunków Zagospodarowania Przestrzennego Miasta Krakowa z ujętym w dokumencie Studium przyjętego 9 lipca 2014 r. przez Radę Miasta Krakowa uchwała Nr CVII/1701/14 z 10 kwietnia 2015 r.

Wzrósł ze Studium Uwarunkowań i Kierunków Zagospodarowania Przestrzennego Miasta Krakowa z ujętym w dokumencie Studium przyjętego 9 lipca 2014 r. przez Radę Miasta Krakowa uchwała Nr CVII/1701/14 z 10 kwietnia 2015 r.



Wzrósł ze Studium Uwarunkowań i Kierunków Zagospodarowania Przestrzennego Miasta Krakowa z ujętym w dokumencie Studium przyjętego 9 lipca 2014 r. przez Radę Miasta Krakowa uchwała Nr CVII/1701/14 z 10 kwietnia 2015 r.

Wzrósł ze Studium Uwarunkowań i Kierunków Zagospodarowania Przestrzennego Miasta Krakowa z ujętym w dokumencie Studium przyjętego 9 lipca 2014 r. przez Radę Miasta Krakowa uchwała Nr CVII/1701/14 z 10 kwietnia 2015 r.

Wzrósł ze Studium Uwarunkowań i Kierunków Zagospodarowania Przestrzennego Miasta Krakowa z ujętym w dokumencie Studium przyjętego 9 lipca 2014 r. przez Radę Miasta Krakowa uchwała Nr CVII/1701/14 z 10 kwietnia 2015 r.

Wzrósł ze Studium Uwarunkowań i Kierunków Zagospodarowania Przestrzennego Miasta Krakowa z ujętym w dokumencie Studium przyjętego 9 lipca 2014 r. przez Radę Miasta Krakowa uchwała Nr CVII/1701/14 z 10 kwietnia 2015 r.

Wzrósł ze Studium Uwarunkowań i Kierunków Zagospodarowania Przestrzennego Miasta Krakowa z ujętym w dokumencie Studium przyjętego 9 lipca 2014 r. przez Radę Miasta Krakowa uchwała Nr CVII/1701/14 z 10 kwietnia 2015 r.

Wzrósł ze Studium Uwarunkowań i Kierunków Zagospodarowania Przestrzennego Miasta Krakowa z ujętym w dokumencie Studium przyjętego 9 lipca 2014 r. przez Radę Miasta Krakowa uchwała Nr CVII/1701/14 z 10 kwietnia 2015 r.

Wzrósł ze Studium Uwarunkowań i Kierunków Zagospodarowania Przestrzennego Miasta Krakowa z ujętym w dokumencie Studium przyjętego 9 lipca 2014 r. przez Radę Miasta Krakowa uchwała Nr CVII/1701/14 z 10 kwietnia 2015 r.

Wzrósł ze Studium Uwarunkowań i Kierunków Zagospodarowania Przestrzennego Miasta Krakowa z ujętym w dokumencie Studium przyjętego 9 lipca 2014 r. przez Radę Miasta Krakowa uchwała Nr CVII/1701/14 z 10 kwietnia 2015 r.

Wzrósł ze Studium Uwarunkowań i Kierunków Zagospodarowania Przestrzennego Miasta Krakowa z ujętym w dokumencie Studium przyjętego 9 lipca 2014 r. przez Radę Miasta Krakowa uchwała Nr CVII/1701/14 z 10 kwietnia 2015 r.

Wzrósł ze Studium Uwarunkowań i Kierunków Zagospodarowania Przestrzennego Miasta Krakowa z ujętym w dokumencie Studium przyjętego 9 lipca 2014 r. przez Radę Miasta Krakowa uchwała Nr CVII/1701/14 z 10 kwietnia 2015 r.

Wzrósł ze Studium Uwarunkowań i Kierunków Zagospodarowania Przestrzennego Miasta Krakowa z ujętym w dokumencie Studium przyjętego 9 lipca 2014 r. przez Radę Miasta Krakowa uchwała Nr CVII/1701/14 z 10 kwietnia 2015 r.

Wzrósł ze Studium Uwarunkowań i Kierunków Zagospodarowania Przestrzennego Miasta Krakowa z ujętym w dokumencie Studium przyjętego 9 lipca 2014 r. przez Radę Miasta Krakowa uchwała Nr CVII/1701/14 z 10 kwietnia 2015 r.

Wzrósł ze Studium Uwarunkowań i Kierunków Zagospodarowania Przestrzennego Miasta Krakowa z ujętym w dokumencie Studium przyjętego 9 lipca 2014 r. przez Radę Miasta Krakowa uchwała Nr CVII/1701/14 z 10 kwietnia 2015 r.

Wzrósł ze Studium Uwarunkowań i Kierunków Zagospodarowania Przestrzennego Miasta Krakowa z ujętym w dokumencie Studium przyjętego 9 lipca 2014 r. przez Radę Miasta Krakowa uchwała Nr CVII/1701/14 z 10 kwietnia 2015 r.

Wzrósł ze Studium Uwarunkowań i Kierunków Zagospodarowania Przestrzennego Miasta Krakowa z ujętym w dokumencie Studium przyjętego 9 lipca 2014 r. przez Radę Miasta Krakowa uchwała Nr CVII/1701/14 z 10 kwietnia 2015 r.

Wzrósł ze Studium Uwarunkowań i Kierunków Zagospodarowania Przestrzennego Miasta Krakowa z ujętym w dokumencie Studium przyjętego 9 lipca 2014 r. przez Radę Miasta Krakowa uchwała Nr CVII/1701/14 z 10 kwietnia 2015 r.

Wzrósł ze Studium Uwarunkowań i Kierunków Zagospodarowania Przestrzennego Miasta Krakowa z ujętym w dokumencie Studium przyjętego 9 lipca 2014 r. przez Radę Miasta Krakowa uchwała Nr CVII/1701/14 z 10 kwietnia 2015 r.

Wzrósł ze Studium Uwarunkowań i Kierunków Zagospodarowania Przestrzennego Miasta Krakowa z ujętym w dokumencie Studium przyjętego 9 lipca 2014 r. przez Radę Miasta Krakowa uchwała Nr CVII/1701/14 z 10 kwietnia 2015 r.

Wzrósł ze Studium Uwarunkowań i Kierunków Zagospodarowania Przestrzennego Miasta Krakowa z ujętym w dokumencie Studium przyjętego 9 lipca 2014 r. przez Radę Miasta Krakowa uchwała Nr CVII/1701/14 z 10 kwietnia 2015 r.

Wzrósł ze Studium Uwarunkowań i Kierunków Zagospodarowania Przestrzennego Miasta Krakowa z ujętym w dokumencie Studium przyjętego 9 lipca 2014 r. przez Radę Miasta Krakowa uchwała Nr CVII/1701/14 z 10 kwietnia 2015 r.

Wzrósł ze Studium Uwarunkowań i Kierunków Zagospodarowania Przestrzennego Miasta Krakowa z ujętym w dokumencie Studium przyjętego 9 lipca 2014 r. przez Radę Miasta Krakowa uchwała Nr CVII/1701/14 z 10 kwietnia 2015 r.

Wzrósł ze Studium Uwarunkowań i Kierunków Zagospodarowania Przestrzennego Miasta Krakowa z ujętym w dokumencie Studium przyjętego 9 lipca 2014 r. przez Radę Miasta Krakowa uchwała Nr CVII/1701/14 z 10 kwietnia 2015 r.

Wzrósł ze Studium Uwarunkowań i Kierunków Zagospodarowania Przestrzennego Miasta Krakowa z ujętym w dokumencie Studium przyjętego 9 lipca 2014 r. przez Radę Miasta Krakowa uchwała Nr CVII/1701/14 z 10 kwietnia 2015 r.

Wzrósł ze Studium Uwarunkowań i Kierunków Zagospodarowania Przestrzennego Miasta Krakowa z ujętym w dokumencie Studium przyjętego 9 lipca 2014 r. przez Radę Miasta Krakowa uchwała Nr CVII/1701/14 z 10 kwietnia 2015 r.