

Table with 2 columns: Symbol and Description. It lists various urban planning categories such as 'KIERUNKI ZAGOSPODAROWANIA WYDROBNIENYCH KATEGORII TERENÓW', 'ELEMENTY KSZTAŁTUJĄCE STRUKTURĘ PRZESTRZENIA', and 'ELEMENTY INFORMACYJNE NIE STANOWIĄCE USTALEŃ ZMIANY STUDIUM'.

Wyrys ze Studium Uwarunkowań i Kierunków Zagospodarowania Przemysłowego Miasta Krakowa z ujednoczonego dokumentu Studium przyjętego 9 lipca 2014r. przez Radę Miasta Krakowa uchwałą Nr CXII/1700/14

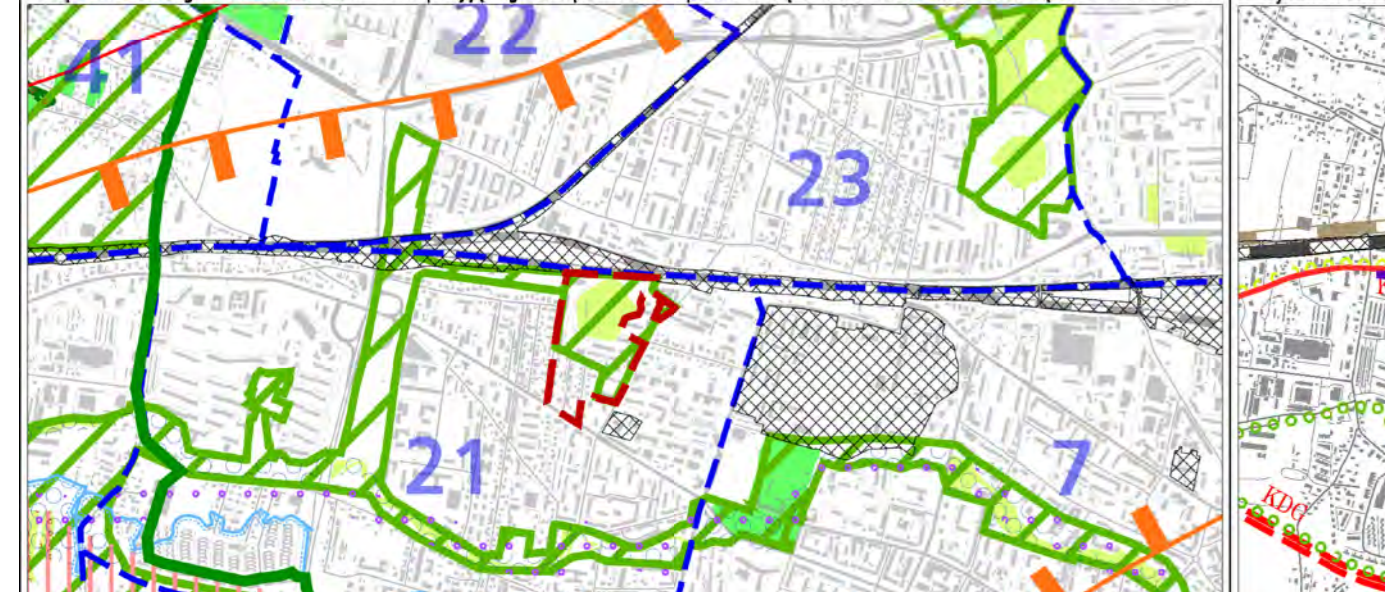


Table with 2 columns: Symbol and Description. It lists various urban planning categories such as 'KIERUNKI ZAGOSPODAROWANIA WYDROBNIENYCH KATEGORII TERENÓW', 'ELEMENTY KSZTAŁTUJĄCE STRUKTURĘ PRZESTRZENIA', and 'ELEMENTY INFORMACYJNE NIE STANOWIĄCE USTALEŃ ZMIANY STUDIUM'.

Wyrys ze Studium Uwarunkowań i Kierunków Zagospodarowania Przemysłowego Miasta Krakowa z ujednoczonego dokumentu Studium przyjętego 9 lipca 2014r. przez Radę Miasta Krakowa uchwałą Nr CXII/1700/14



Table with 2 columns: Symbol and Description. It lists various urban planning categories such as 'KIERUNKI ZAGOSPODAROWANIA WYDROBNIENYCH KATEGORII TERENÓW', 'ELEMENTY KSZTAŁTUJĄCE STRUKTURĘ PRZESTRZENIA', and 'ELEMENTY INFORMACYJNE NIE STANOWIĄCE USTALEŃ ZMIANY STUDIUM'.

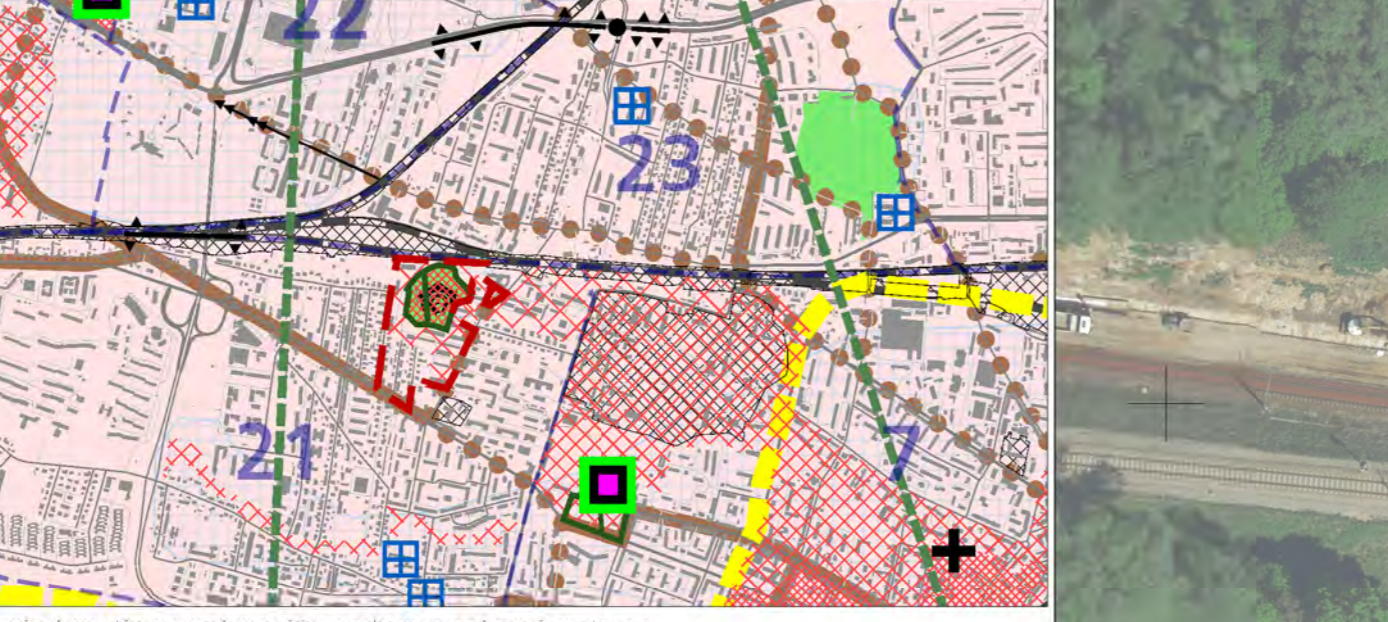


Table with 2 columns: Symbol and Description. It lists various urban planning categories such as 'KIERUNKI ZAGOSPODAROWANIA WYDROBNIENYCH KATEGORII TERENÓW', 'ELEMENTY KSZTAŁTUJĄCE STRUKTURĘ PRZESTRZENIA', and 'ELEMENTY INFORMACYJNE NIE STANOWIĄCE USTALEŃ ZMIANY STUDIUM'.

Wyrys ze Studium Uwarunkowań i Kierunków Zagospodarowania Przemysłowego Miasta Krakowa z ujednoczonego dokumentu Studium przyjętego 9 lipca 2014r. przez Radę Miasta Krakowa uchwałą Nr CXII/1700/14

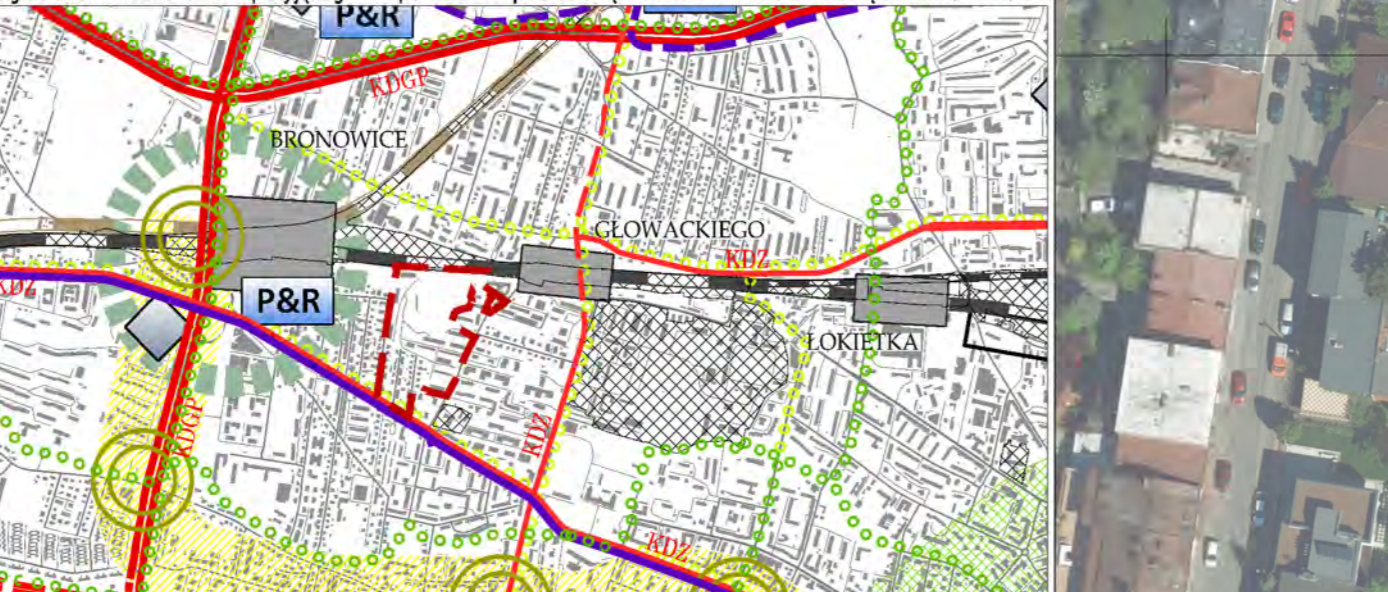


Table with 2 columns: Symbol and Description. It lists various urban planning categories such as 'KIERUNKI ZAGOSPODAROWANIA WYDROBNIENYCH KATEGORII TERENÓW', 'ELEMENTY KSZTAŁTUJĄCE STRUKTURĘ PRZESTRZENIA', and 'ELEMENTY INFORMACYJNE NIE STANOWIĄCE USTALEŃ ZMIANY STUDIUM'.

Wyrys ze Studium Uwarunkowań i Kierunków Zagospodarowania Przemysłowego Miasta Krakowa z ujednoczonego dokumentu Studium przyjętego 9 lipca 2014r. przez Radę Miasta Krakowa uchwałą Nr CXII/1700/14

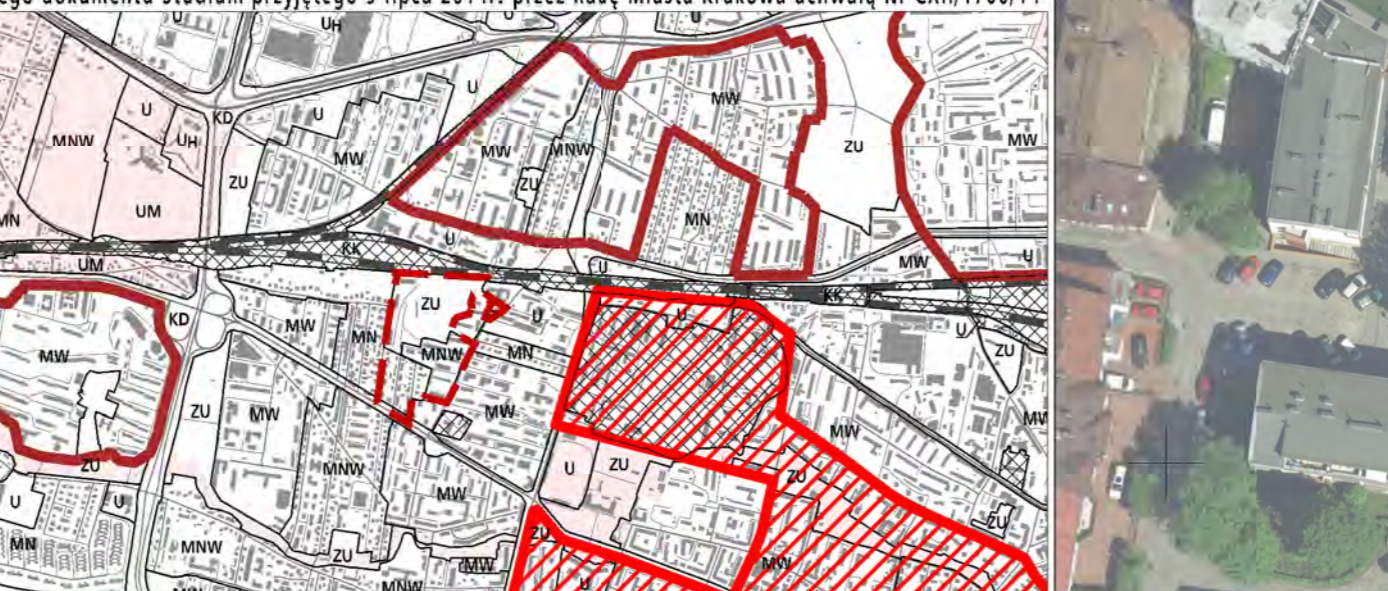


Table with 2 columns: Symbol and Description. It lists various urban planning categories such as 'KIERUNKI ZAGOSPODAROWANIA WYDROBNIENYCH KATEGORII TERENÓW', 'ELEMENTY KSZTAŁTUJĄCE STRUKTURĘ PRZESTRZENIA', and 'ELEMENTY INFORMACYJNE NIE STANOWIĄCE USTALEŃ ZMIANY STUDIUM'.



Table with 2 columns: Symbol and Description. It lists various urban planning categories such as 'KIERUNKI ZAGOSPODAROWANIA WYDROBNIENYCH KATEGORII TERENÓW', 'ELEMENTY KSZTAŁTUJĄCE STRUKTURĘ PRZESTRZENIA', and 'ELEMENTY INFORMACYJNE NIE STANOWIĄCE USTALEŃ ZMIANY STUDIUM'.

Wyrys ze Studium Uwarunkowań i Kierunków Zagospodarowania Przemysłowego Miasta Krakowa z ujednoczonego dokumentu Studium przyjętego 9 lipca 2014r. przez Radę Miasta Krakowa uchwałą Nr CXII/1700/14

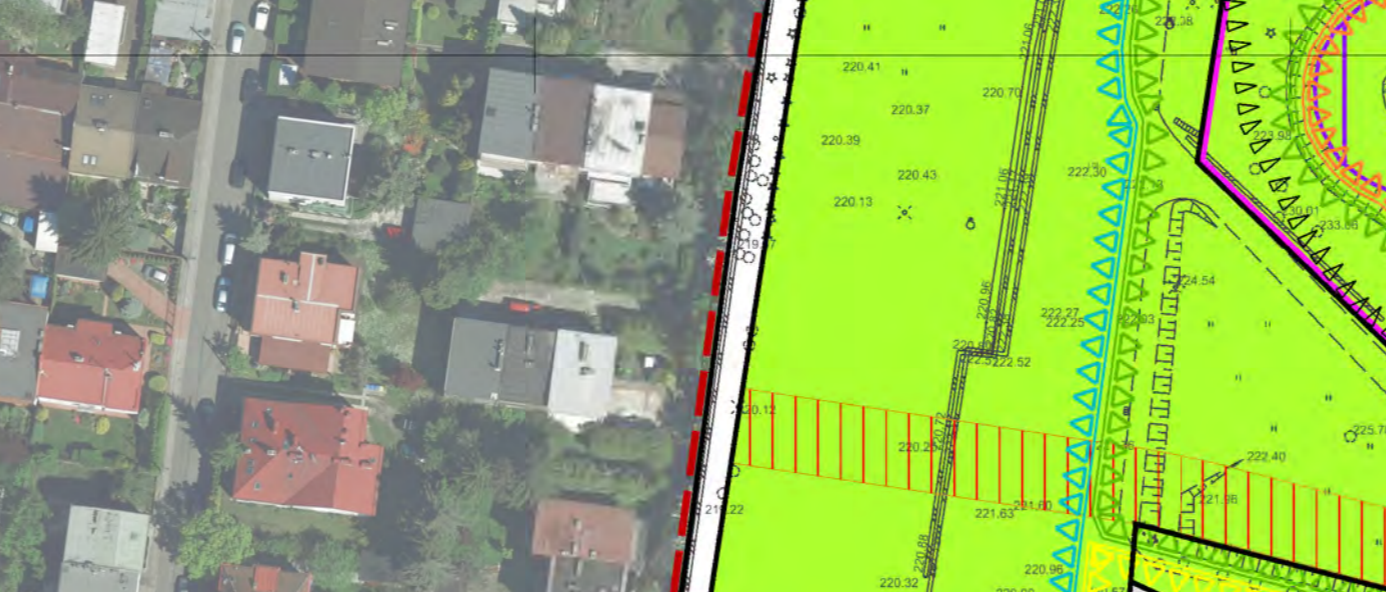


Table with 2 columns: Symbol and Description. It lists various urban planning categories such as 'KIERUNKI ZAGOSPODAROWANIA WYDROBNIENYCH KATEGORII TERENÓW', 'ELEMENTY KSZTAŁTUJĄCE STRUKTURĘ PRZESTRZENIA', and 'ELEMENTY INFORMACYJNE NIE STANOWIĄCE USTALEŃ ZMIANY STUDIUM'.

Wyrys ze Studium Uwarunkowań i Kierunków Zagospodarowania Przemysłowego Miasta Krakowa z ujednoczonego dokumentu Studium przyjętego 9 lipca 2014r. przez Radę Miasta Krakowa uchwałą Nr CXII/1700/14

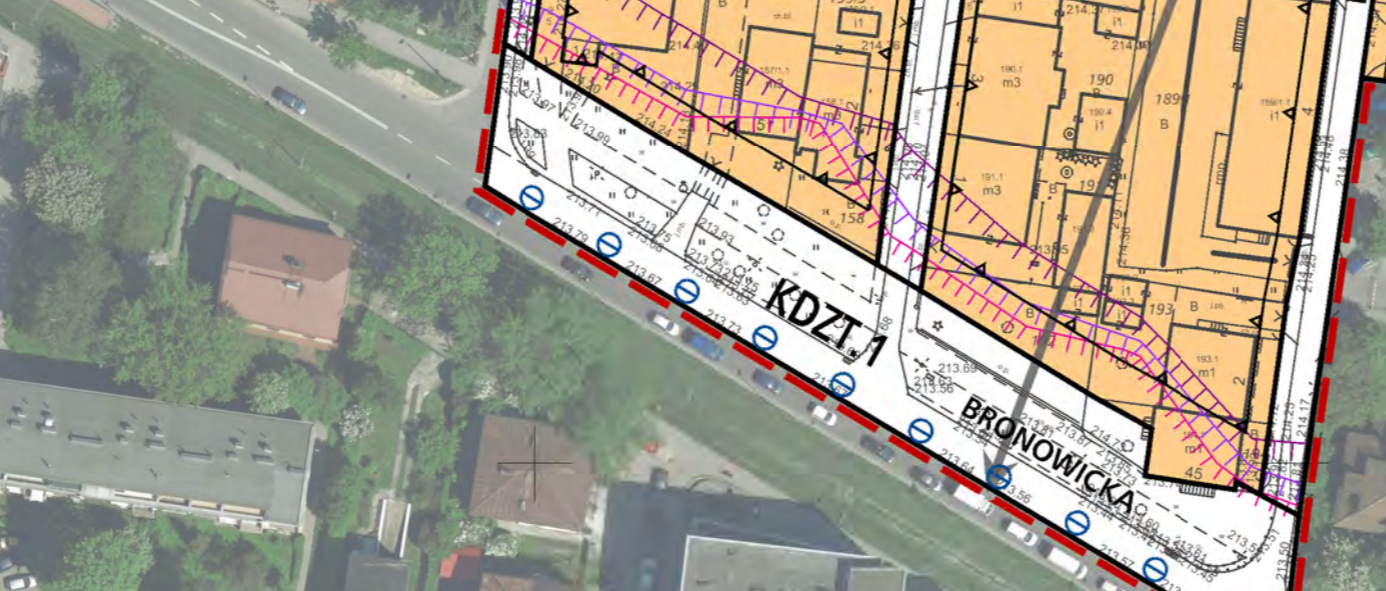


Table with 2 columns: Symbol and Description. It lists various urban planning categories such as 'KIERUNKI ZAGOSPODAROWANIA WYDROBNIENYCH KATEGORII TERENÓW', 'ELEMENTY KSZTAŁTUJĄCE STRUKTURĘ PRZESTRZENIA', and 'ELEMENTY INFORMACYJNE NIE STANOWIĄCE USTALEŃ ZMIANY STUDIUM'.

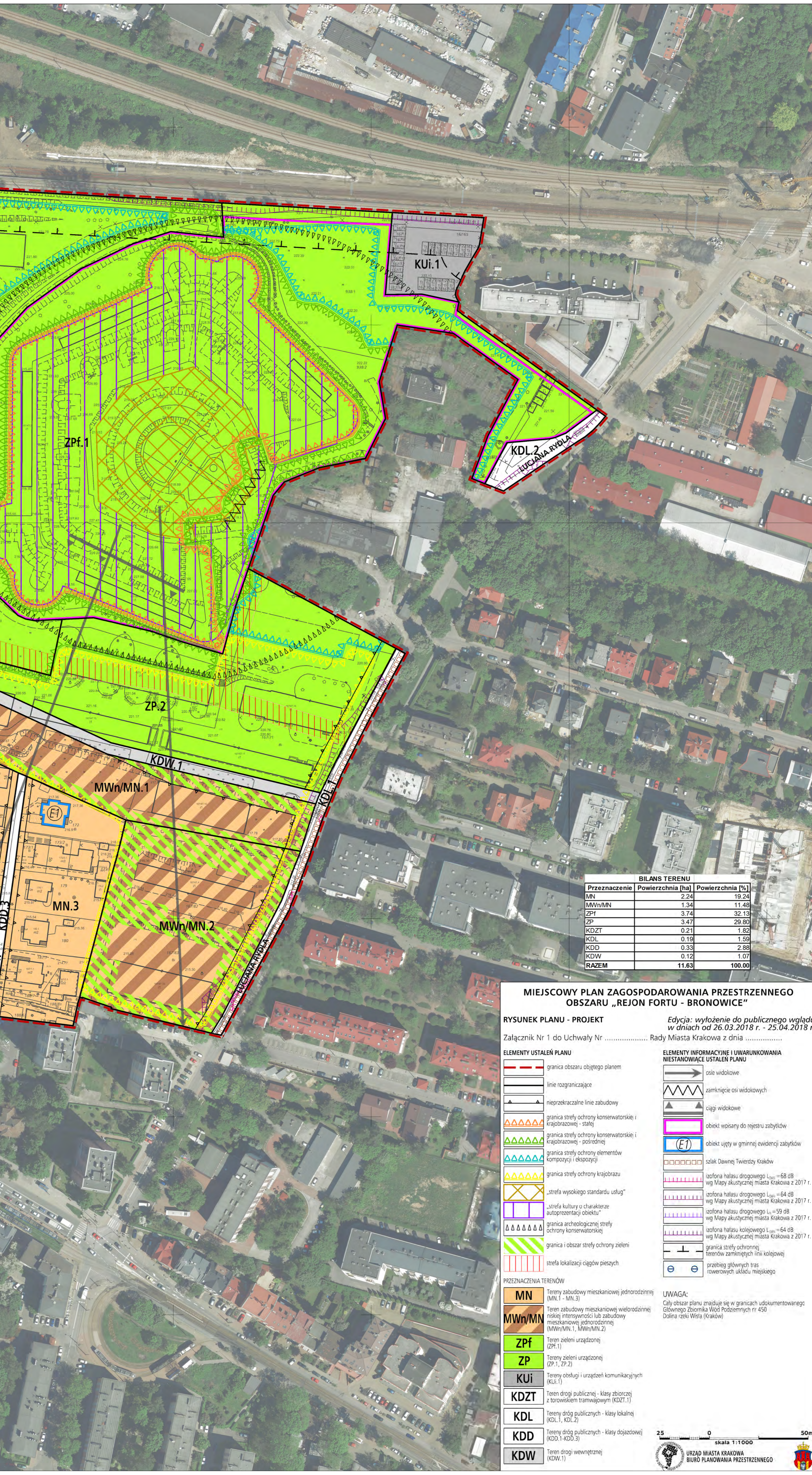


Table titled 'BILANS TERENU' showing land use statistics. Columns include 'Przeznaczenie', 'Powierzchnia [ha]', and 'Powierzchnia [%]'. Rows include MN, MWN/MN, ZP, ZP1, ZP2, ZP3, KDZ, KDZ1, KDZ2, KDZ3, KDD, KDW, and RAZEM.

MIĘSCYOWY PLAN ZAGOSPODAROWANIA PRZESTRZENNEGO OBSZARU „REJON FORTU - BRONOWICE”

RYSunek PLANU - PROJEKT Edycja: wyłożenie do publicznego wglądu w dniach od 26.03.2018 r. - 25.04.2018 r. Załącznik Nr 1 do Uchwały Nr Rady Miasta Krakowa z dnia

Table with 2 columns: Symbol and Description. It lists various urban planning categories such as 'ELEMENTY USTALEŃ PLANU', 'ELEMENTY INFORMACYJNE I UWAGNIENIOWANIA NIESTANOWIĄCE USTALEŃ PLANU', and 'PRZEZNACZENIA TERENÓW'.

UWAGA: Cały obszar planu znajduje się w granicach udokumentowanego Głównego Zbioru Wzrostu Przemysłowego (GZWP) Dolna część Wsi (Kraków)