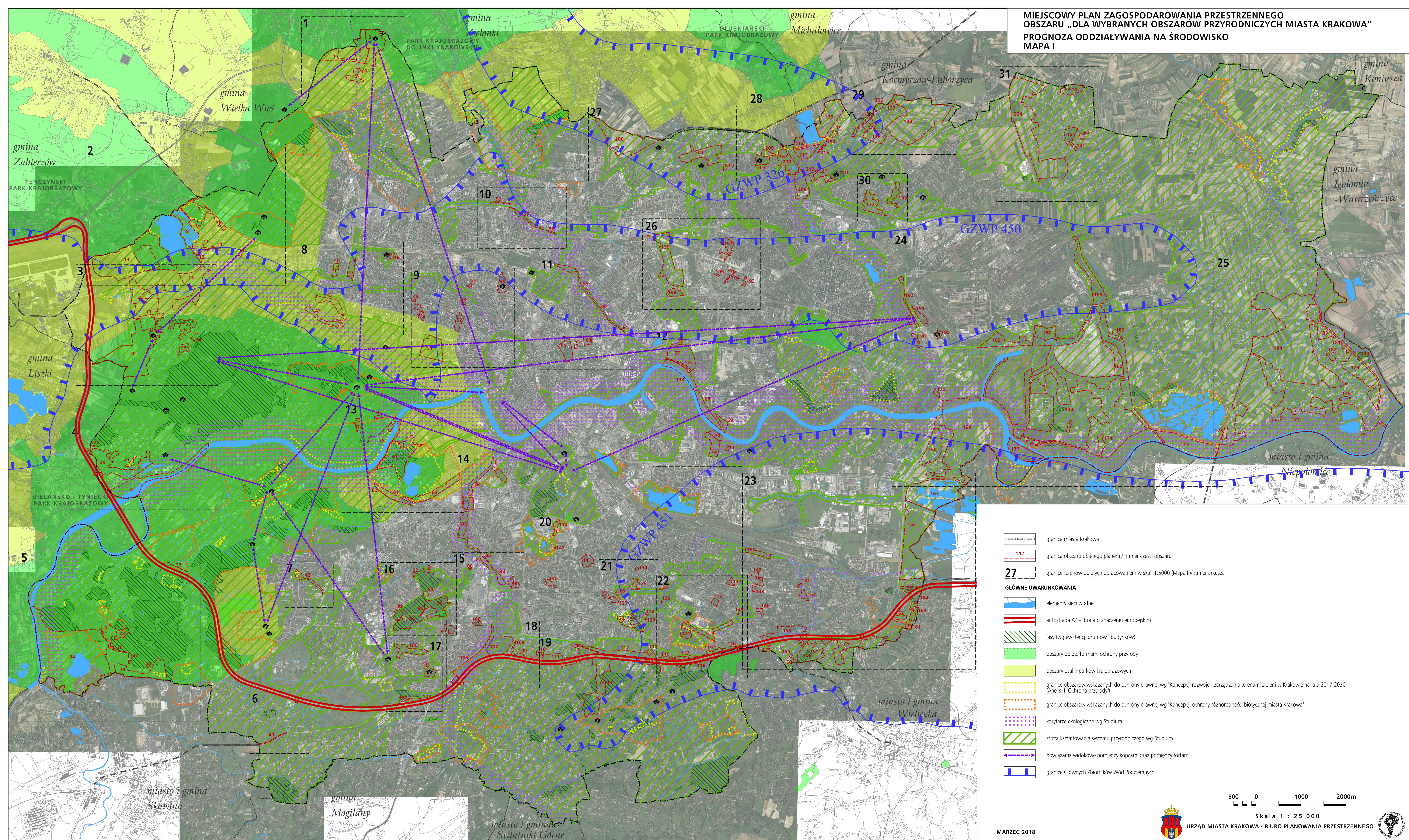


**MIĘSCYWOY PLAN ZAGOSPODAROWANIA PRZESTRZENNEGO  
 OBSZARU „DLA WYBRANYCH OBSZARÓW PRZYRODNICZYCH MIASTA KRAKOWA”  
 PROGNOZA ODDZIAŁYWANIA NA ŚRODOWISKO  
 MAPA I**



- granica miasta Krakowa
  - granica obszaru objętego planem / numer części obszaru
  - granice terenów objętych opracowaniem w skali 1:5000 (Mapa II)/numer arkusza
- GŁÓWNE UWARUNKOWANIA**
- elementy sieci wodnej
  - autostrada A4 - droga o znaczeniu europejskim
  - lasy (wg ewidencji gruntów i budynków)
  - obszary objęte formami ochrony przyrody
  - obszary otulin parków krajobrazowych
  - granice obszarów wskazanych do ochrony prawnej wg "Koncepcji rozwoju i zarządzania terenami zieleni w Krakowie na lata 2017-2030" (Aneks II "Ochrona przyrody")
  - granice obszarów wskazanych do ochrony prawnej wg "Koncepcji ochrony różnorodności biologicznej miasta Krakowa"
  - korytarze ekologiczne wg Studium
  - strefa kształtowania systemu przyrodniczego wg Studium
  - powiązania widokowe pomiędzy kopcami oraz pomiędzy fortami
  - granice Głównych Zbiorników Wód Podziemnych

500 0 1000 2000m

Skala 1 : 25 000

MARZEC 2018