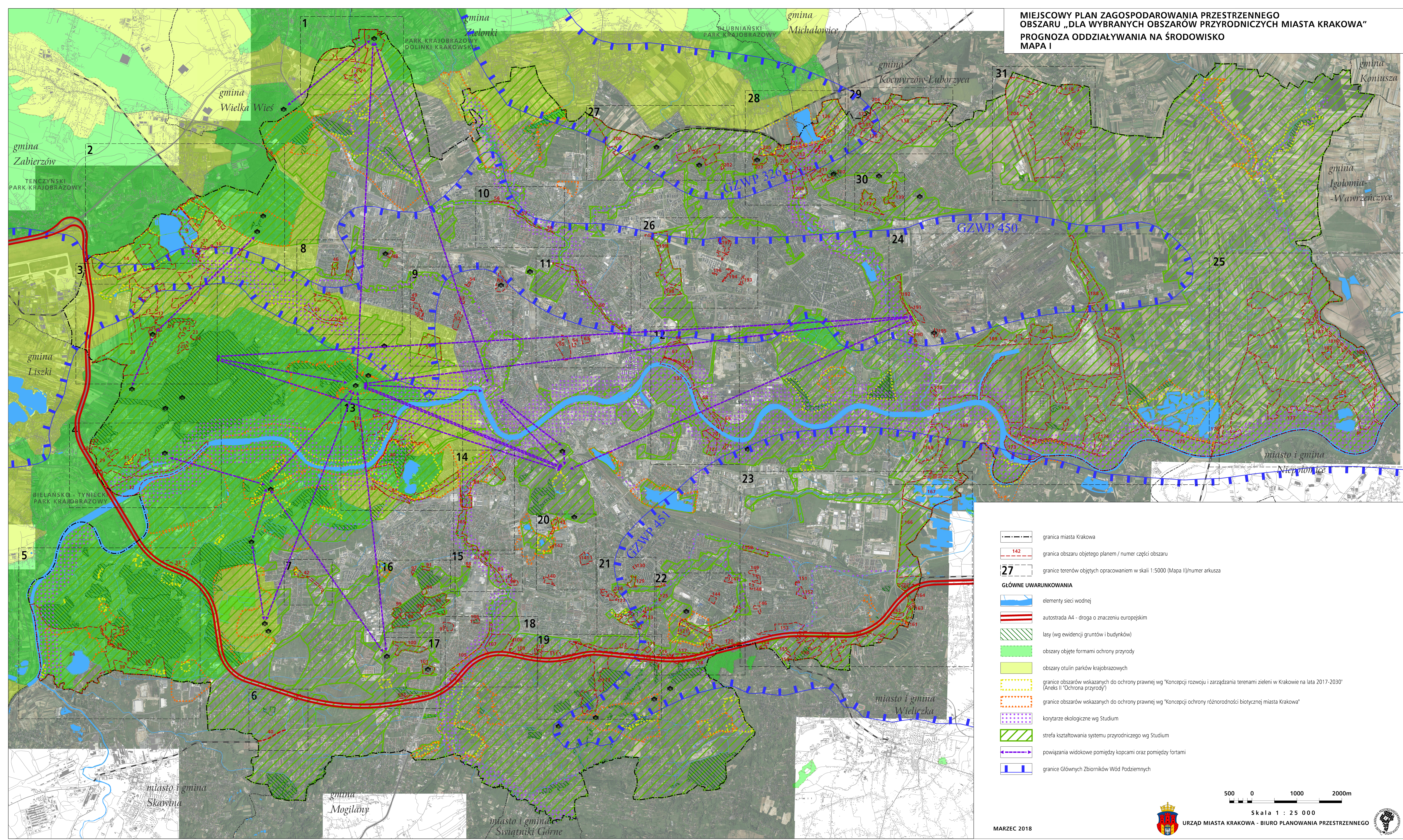


**MIĘSCOWY PLAN ZAGOSPODAROWANIA PRZESTRZENNEGO  
 OBSZARU „DLA WYBRANYCH OBSZARÓW PRZYRODNICZYCH MIASTA KRAKOWA”  
 PROGNOZA ODDZIAŁYWANIA NA ŚRODOWISKO  
 MAPA I**



- granica miasta Krakowa
- granica obszaru objętego planem / numer części obszaru
- granice terenów objętych opracowaniem w skali 1:5000 (Mapa II)/numer arkusza
- GŁÓWNE UWARUNKOWANIA**
- elementy sieci wodnej
- autostrada A4 - droga o znaczeniu europejskim
- lasy (wg ewidencji gruntów i budynków)
- obszary objęte formami ochrony przyrody
- obszary otulin parków krajobrazowych
- granice obszarów wskazanych do ochrony prawnej wg "Koncepcji rozwoju i zarządzania terenami zieleni w Krakowie na lata 2017-2030" (Aneks II "Ochrona przyrody")
- granice obszarów wskazanych do ochrony prawnej wg "Koncepcji ochrony różnorodności biologicznej miasta Krakowa"
- korytarze ekologiczne wg Studium
- strefa kształtowania systemu przyrodniczego wg Studium
- powiązania widokowe pomiędzy kopcami oraz pomiędzy fortami
- granice Głównych Zbiorników Wód Podziemnych

500 0 1000 2000m

Skala 1 : 25 000

MARZEC 2018