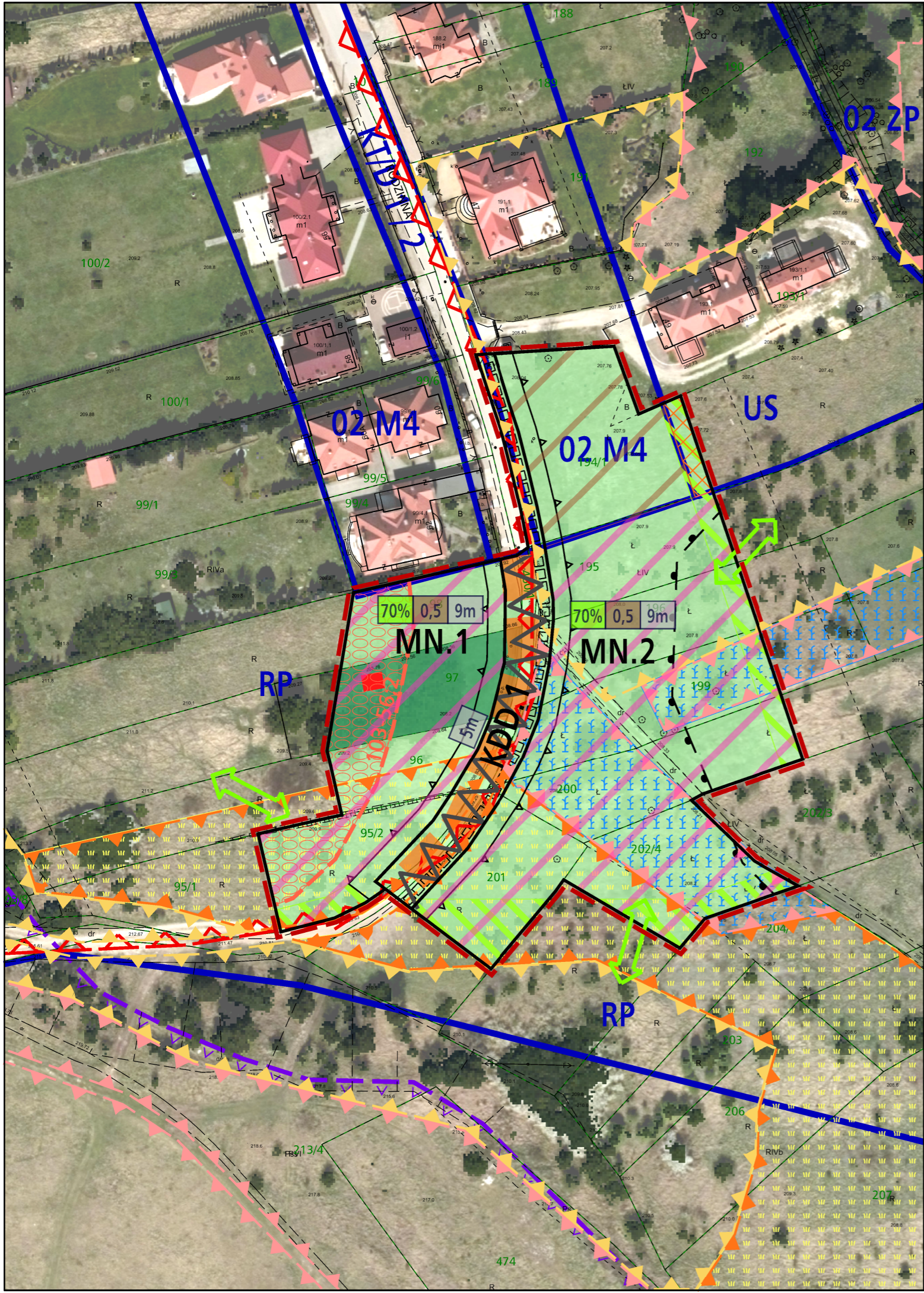


MIEJSCOWY PLAN ZAGOSPODAROWANIA PRZESTRZENNEGO OBSZARU „REJON ULICY RODZINNEJ”

PROGNOZA ODDZIAŁYWANIA NA ŚRODOWISKO

Maj 2018



ELEMENTY USTALEŃ PLANU:

- granica obszaru objętego planem
- linie rozgraniczające
- nieprzekraczalne linie zabudowy
- strefa zieleni

PRZEZNACZENIA TERENÓW:

- MN** Tereny zabudowy mieszkaniowej jednorodzinnej (MN.1, MN.2)
- KDD** Teren drogi publicznej klasy dojazdowej (KDD.1)

ELEMENTY INFORMACYJNE I UWARUNKOWANIA, NIESTANOWIĄCE USTALEŃ PLANU:

- stanowisko archeologiczne
- granica strefy nadzoru archeologicznego
- proponowane powiązania pieszo-rowerowe

Cały obszar planu znajduje się w granicach Bielańsko-Tynieckiego Parku Krajobrazowego
PRZEZNACZENIA TERENÓW W OBOWIĄZUJĄCYM MIEJSCOWYM PLANIE ZAGOSPODAROWANIA PRZESTRZENNEGO

- linie rozgraniczające
- oznaczenia przeznaczeń
- M4** Tereny zabudowy jednorodzinnej
- US** Tereny usług sportu i rekreacji
- RP** Tereny upraw polowych
- KT** Tereny tras komunikacyjnych

ZAINWESTOWANIE I UŻYKOWANIE TERENU

- budynek gospodarczy
- teren zieleni urządzonej
- teren zieleni nieurządzonej

WYBRANE UWARUNKOWANIA EKOFIZJOGRAFICZNE

- obszar Natura 2000: Dębnicko - Tyniecki obszar łąkowy PLH120065
- granica terenu proponowanego do ochrony wg Koncepcji ochrony różnorodności biologicznej miasta Krakowa [30]

WYBRANE WARTOŚCI PRZYRODNICZE

- zieleni wysoka (stan na 2012 rok) dane ze skanowania laserowego

WALORYZACJA PRZYRODNICZA [21]

- obszary o najwyższym walorze przyrodniczym
- obszary o wysokim walorze przyrodniczym
- obszary cenne pod względem przyrodniczym

Najcenniejsze pod względem przyrodniczym i botanicznym zbiorowiska roślinne obszaru [21]:

- trzęślicowe łąki zmiennowilgotne *Molinietum caeruleae*

Siedliska będące przedmiotem zainteresowania Wspólnoty [21] [32]

- łąki świeże rajgrasowe *Arrhenatherion elatioris typicum*
- trzęślicowe łąki zmiennowilgotne *Molinietum caeruleae*

- najistotniejsze kierunki powiązań ekologicznych

WARTOŚCI KULTUROWE I KRAJOBRAZOWE

- stanowisko archeologiczne
- granica strefy nadzoru archeologicznego

ELEMENTY PROGNOZY

- potencjalne przekształcenia funkcjonalno-przestrzenne - zmiana przeznaczenia terenów upraw polowych RP na tereny zabudowy mieszkaniowej jednorodzinnej - prognozowane oddziaływanie na środowisko, w tym najcenniejsze pod względem przyrodniczym elementy
- potencjalne przekształcenia funkcjonalno-przestrzenne - zmiana przeznaczenia terenu sportu i rekreacji US na tereny pod zabudowę jednorodzinną
- brak zmian w zakresie przeznaczenia terenu w stosunku do obowiązującego mpzp w terenie zabudowy mieszkaniowej jednorodzinnej O2 M4 (niewielki wzrost wskaźnika intensywności zabudowy)
- nowe odcinki dróg - prognozowane oddziaływanie na środowisko: przekształcenia powierzchni terenu, wzrost oddziaływań komunikacyjnych, ubytek powierzchni biologicznie czynnej
- najistotniejsze rejony możliwych zakłóceń funkcjonowania powiązań ekologicznych

PLANOWANE WSKAŹNIKI ZAGOSPODAROWANIA TERENÓW

- 70% minimalny wskaźnik terenu biologicznie czynnego
- 0,5 maksymalny wskaźnik powierzchni zabudowy
- 5m maksymalna wysokość zabudowy

BILANS TERENÓW

PRZEZNACZENIE	POWIERZCHNIA [ha]	[%]
MN	0.8575	89.26
KDD	0.1032	10.74
SUMA	0.9607	100.00

25 0 50m
skala 1:1000



URZĄD MIASTA KRAKOWA
BIURO PLANOWANIA PRZESTRZENNEGO

