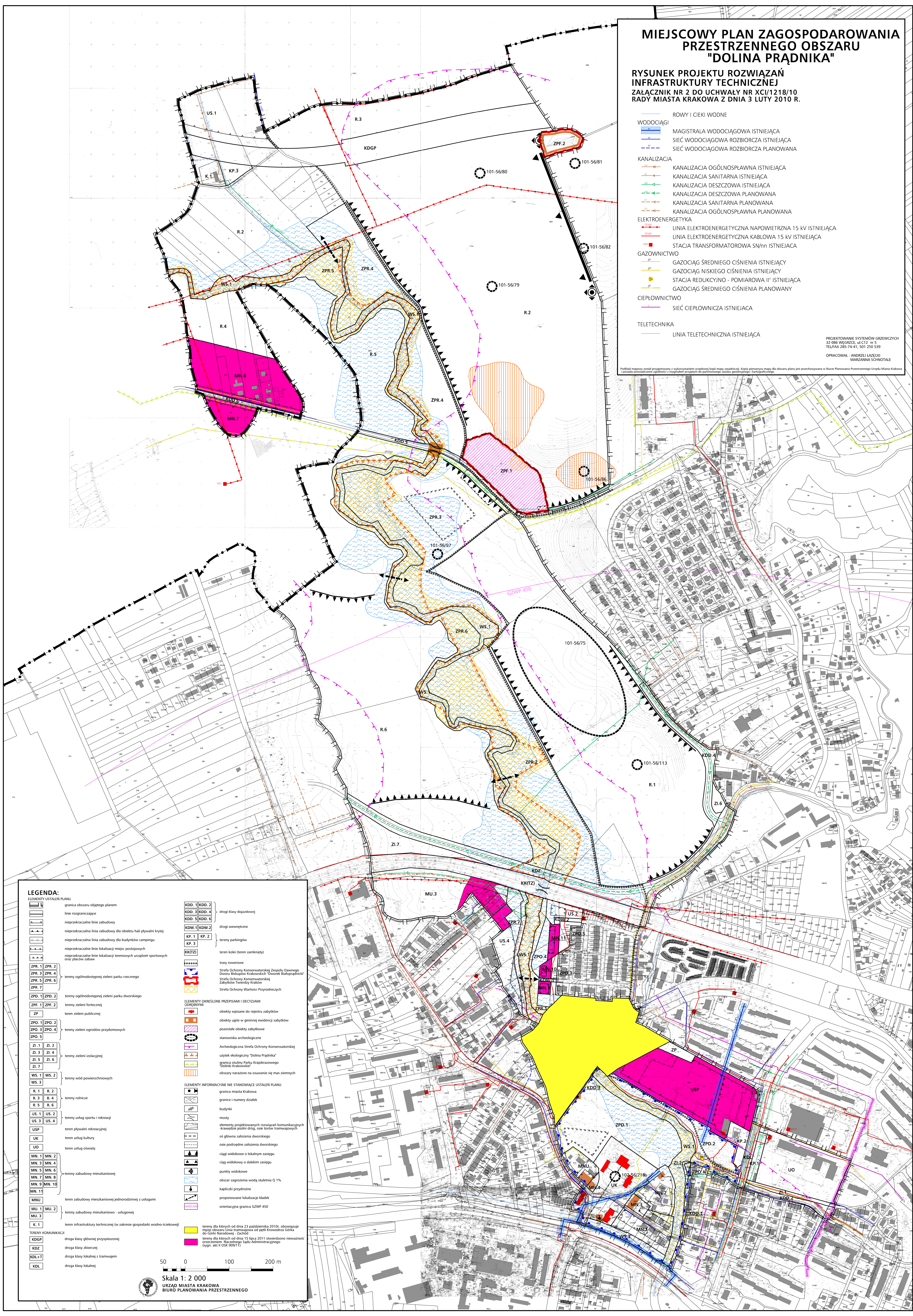


# MIEJSCOWY PLAN ZAGOSPODAROWANIA PRZESTRZENNEGO OBSZARU "DOLINA PRĄDNIKA"

RYSUNEK PROJEKTU ROZWIĄZAŃ INFRASTRUKTURY TECHNICZNEJ  
ZAŁĄCZNIK NR 2 DO UCHWAŁY NR XCI/1218/10  
RADY MIASTA KRAKÓWA Z DNIA 3 LUTY 2010 R.

- ROWY I CIEKI WODNE**
- WODOCIĄGI**
- MAGISTRALA WODOCIĄGOWA ISTNIEJĄCA
  - SIEĆ WODOCIĄGOWA ROZBIORCZA ISTNIEJĄCA
  - SIEĆ WODOCIĄGOWA ROZBIORCZA PLANOWANA
- KANALIZACJA**
- KANALIZACJA OGÓLNOŚPLAWNA ISTNIEJĄCA
  - KANALIZACJA SANITARNA ISTNIEJĄCA
  - KANALIZACJA DESZCZOWA ISTNIEJĄCA
  - KANALIZACJA DESZCZOWA PLANOWANA
  - KANALIZACJA SANITARNA PLANOWANA
  - KANALIZACJA OGÓLNOŚPLAWNA PLANOWANA
- ELEKTROENERGETYKA**
- LINIA ELEKTROENERGETYCZNA NAPOWIETRZNA 15 KV ISTNIEJĄCA
  - LINIA ELEKTROENERGETYCZNA KABLOWA 15 KV ISTNIEJĄCA
  - STACJA TRANSFORMATOROWA SN/nn ISTNIEJĄCA
- GAZOWNICTWO**
- GAZOCIĄG ŚREDNIEGO CIŚNIENIA ISTNIEJĄCY
  - GAZOCIĄG NISKIEGO CIŚNIENIA ISTNIEJĄCY
  - STACJA REDUKCYJNO - POMIAROWA II<sup>o</sup> ISTNIEJĄCA
  - GAZOCIĄG ŚREDNIEGO CIŚNIENIA PLANOWANY
- CIEPŁOWNICTWO**
- SIEĆ CIEPŁOWNICZA ISTNIEJĄCA
- TELETECHNIKA**
- LINIA TELETECHNICZNA ISTNIEJĄCA
- PROJEKTOWANIE SYSTEMÓW GAZOWYCH  
32-086 WĘGRZCE, ul. CZ. nr 5  
TEL/FAX 285-74-41, 501 250 539  
OPRACOWAŁ: ANDRZEJ ŁAŻEŃSKI  
MARGARITA SCHNITALE
- Projekt mapowy został przygotowany z wykorzystaniem urzędowej kopii mapy zasadniczej. Kosztu prac nie ma dla obszaru planu jest przechowywana w Biurze Planowania Przemysłowego Urzędu Miasta Krakowa i posiada powołane źródło z oryginalnym zapisem do planowego zasobu geodezyjnego i kartograficznego.



**LEGENDA:**

**ELEMENTY USTALEN PLANU**

- granicza obszaru objętego planem
- linie rozgraniczające
- nieprzekraczalna linia zabudowy dla obiektu hali pływackiej krytej
- nieprzekraczalna linia zabudowy dla obiektu hali sportowej
- nieprzekraczalna linia lokalizacji miejsc postojowych
- nieprzekraczalna linie lokalizacji terenowych urządzeń sportowych oraz placów zabaw
- ZPR. 1 ZPR. 2 tereny ogólnodostępnej zieleni parku rzeczno-
- ZPR. 3 ZPR. 4 tereny ogólnodostępnej zieleni parku dworskiego
- ZPR. 5 ZPR. 6 tereny zieleni fortecznej
- ZPR. 7 tereny zieleni publicznej
- ZPD. 1 ZPD. 2 tereny zieleni ogrodnictwa przydomowych
- ZP. 1 tereny zieleni publicznej
- ZPO. 1 ZPO. 2 tereny zieleni ogrodnictwa przydomowych
- ZPO. 3 ZPO. 4 tereny zieleni ogrodnictwa przydomowych
- ZPO. 5 tereny zieleni ogrodnictwa przydomowych
- ZI. 1 ZI. 2 tereny zieleni izolacyjnej
- ZI. 3 ZI. 4 tereny zieleni izolacyjnej
- ZI. 5 ZI. 6 tereny zieleni izolacyjnej
- ZI. 7 tereny zieleni izolacyjnej
- WS. 1 WS. 2 tereny wód powierzchniowych
- WS. 3 tereny wód powierzchniowych
- R. 1 R. 2 tereny rolnicze
- R. 3 R. 4 tereny rolnicze
- R. 5 R. 6 tereny rolnicze
- US. 1 US. 2 tereny usług sportu i rekreacji
- US. 3 US. 4 tereny usług sportu i rekreacji
- USP tereny pływackiej rekreacyjnej
- UK tereny usług kultury
- UO tereny usług oświaty
- MN. 1 MN. 2 tereny zabudowy mieszkaniowej
- MN. 3 MN. 4 tereny zabudowy mieszkaniowej
- MN. 5 MN. 6 tereny zabudowy mieszkaniowej
- MN. 7 MN. 8 tereny zabudowy mieszkaniowej
- MN. 9 MN. 10 tereny zabudowy mieszkaniowej
- MN. 11 tereny zabudowy mieszkaniowej
- MU. 1 tereny zabudowy mieszkaniowo- usługowej
- MU. 2 tereny zabudowy mieszkaniowo- usługowej
- MU. 3 tereny zabudowy mieszkaniowo- usługowej
- K. 1 tereny infrastruktury technicznej (w zakresie gospodarki wodno-ściekowej)

**ELEMENTY OKREŚLONE PRZEPISAMI I DECYZJAMI ODRĘBNYMI**

- drogi klasy objazdowej
- drogi klasy lokalnej
- drogi wesętne
- teren parkingowy
- teren parkingu
- teren kolei (teren zamknięty)
- trasy rowerowe
- Strefa Ochrony Konserwatorskiej Zespołu Dawnego Dworu Biskupów Krakowskich "Dworek Białopiękny"
- Strefa Ochrony Konserwatorskiej Zabudowy Twierdzy Kraków
- Strefa Ochrony Wartości Przyrodniczych
- obiekty wpisane do rejestru zabytków
- obiekty ujęte w gminnej ewidencji zabytków
- pozostałe obiekty zabytkowe
- stanowiska archeologiczne
- Archeologiczna Strefa Ochrony Konserwatorskiej
- użytek ekologiczny "Dolina Prądnika"
- granicza otuliny Parku Krajobrazowego "Dolina Krakowska"
- obszary narazone na osuszenie się mas ziemnych

**ELEMENTY INFORMACYJNE NIE STANOWIĄCE USTALEN PLANU**

- granicza miasta Krakowa
- granicze i numery działek
- budynki
- mosty
- elementy projektowanych rozwiązań komunikacyjnych
- skrajnie pojeźdźni drog, osie torów tramwajowych
- osie podziemne zakazania dworskiego
- osię podziemne zakazania dworskiego
- ciągi widokowe o lokalnym zasięgu
- ciągi widokowe o dalekim zasięgu
- punkty widokowe
- obszar zagrożenia wodą stuletnią Q 1%
- lapiliczy przydrożne
- proponowane lokalizacje śladek
- orientacyjna granica GZWP 450
- tereny dla których od dnia 23 października 2010r. obowiązuje między innymi Linia Tramwajowa od pętli Krowodrza Górka do Górki Narodowej - Zachód
- tereny dla których od dnia 15 lipca 2011 stwierdzono nieważność opracowaniem "Racjonalnego Sędzi Administracyjnego (ogrn. akt II OSK 909/11)

**TERENY KOMUNIKACJI**

- droga klasy głównej przyspieszonej
- droga klasy zbiorczej
- droga klasy lokalnej z tramwajem
- droga klasy lokalnej

Skala 1: 2 000  
URZĄD MIASTA KRAKÓWA  
BIURO PLANOWANIA PRZESTRZENNEGO