



KIERUNKI ZAGOSPODAROWANIA WYPODOBIENIOWYCH KATEGORI TERENÓW

MM	tereny zabudowy mieszkaniowej
MMW	tereny zabudowy mieszkaniowej wieloletniej
MW	tereny zabudowy mieszkaniowej wieloletniej
WS	tereny zabudowy usługowej
KDG	tereny zabudowy usługowej
KDZT	tereny zabudowy usługowej
KDL	tereny zabudowy usługowej
KDD	tereny zabudowy usługowej
KU	tereny zabudowy usługowej
KK	tereny zabudowy usługowej
Suma	14.95

WYKAZ ELEMENTÓW WYKONAWCZYCH

16	graniczne linie zabudowy
16	graniczne linie zabudowy
16	graniczne linie zabudowy
16	graniczne linie zabudowy

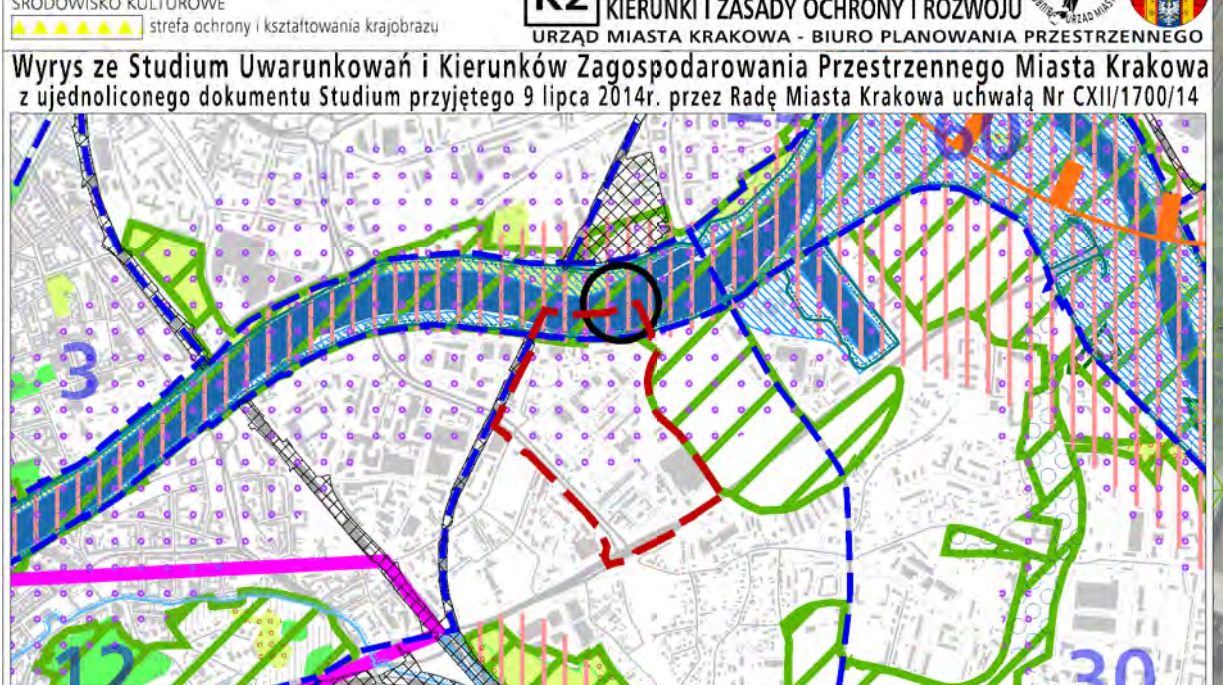


KIERUNKI ZAGOSPODAROWANIA WYPODOBIENIOWYCH KATEGORI TERENÓW

MM	tereny zabudowy mieszkaniowej
MMW	tereny zabudowy mieszkaniowej wieloletniej
MW	tereny zabudowy mieszkaniowej wieloletniej
WS	tereny zabudowy usługowej
KDG	tereny zabudowy usługowej
KDZT	tereny zabudowy usługowej
KDL	tereny zabudowy usługowej
KDD	tereny zabudowy usługowej
KU	tereny zabudowy usługowej
KK	tereny zabudowy usługowej
Suma	14.95

WYKAZ ELEMENTÓW WYKONAWCZYCH

16	graniczne linie zabudowy
16	graniczne linie zabudowy
16	graniczne linie zabudowy
16	graniczne linie zabudowy



KIERUNKI ZAGOSPODAROWANIA WYPODOBIENIOWYCH KATEGORI TERENÓW

MM	tereny zabudowy mieszkaniowej
MMW	tereny zabudowy mieszkaniowej wieloletniej
MW	tereny zabudowy mieszkaniowej wieloletniej
WS	tereny zabudowy usługowej
KDG	tereny zabudowy usługowej
KDZT	tereny zabudowy usługowej
KDL	tereny zabudowy usługowej
KDD	tereny zabudowy usługowej
KU	tereny zabudowy usługowej
KK	tereny zabudowy usługowej
Suma	14.95

WYKAZ ELEMENTÓW WYKONAWCZYCH

16	graniczne linie zabudowy
16	graniczne linie zabudowy
16	graniczne linie zabudowy
16	graniczne linie zabudowy

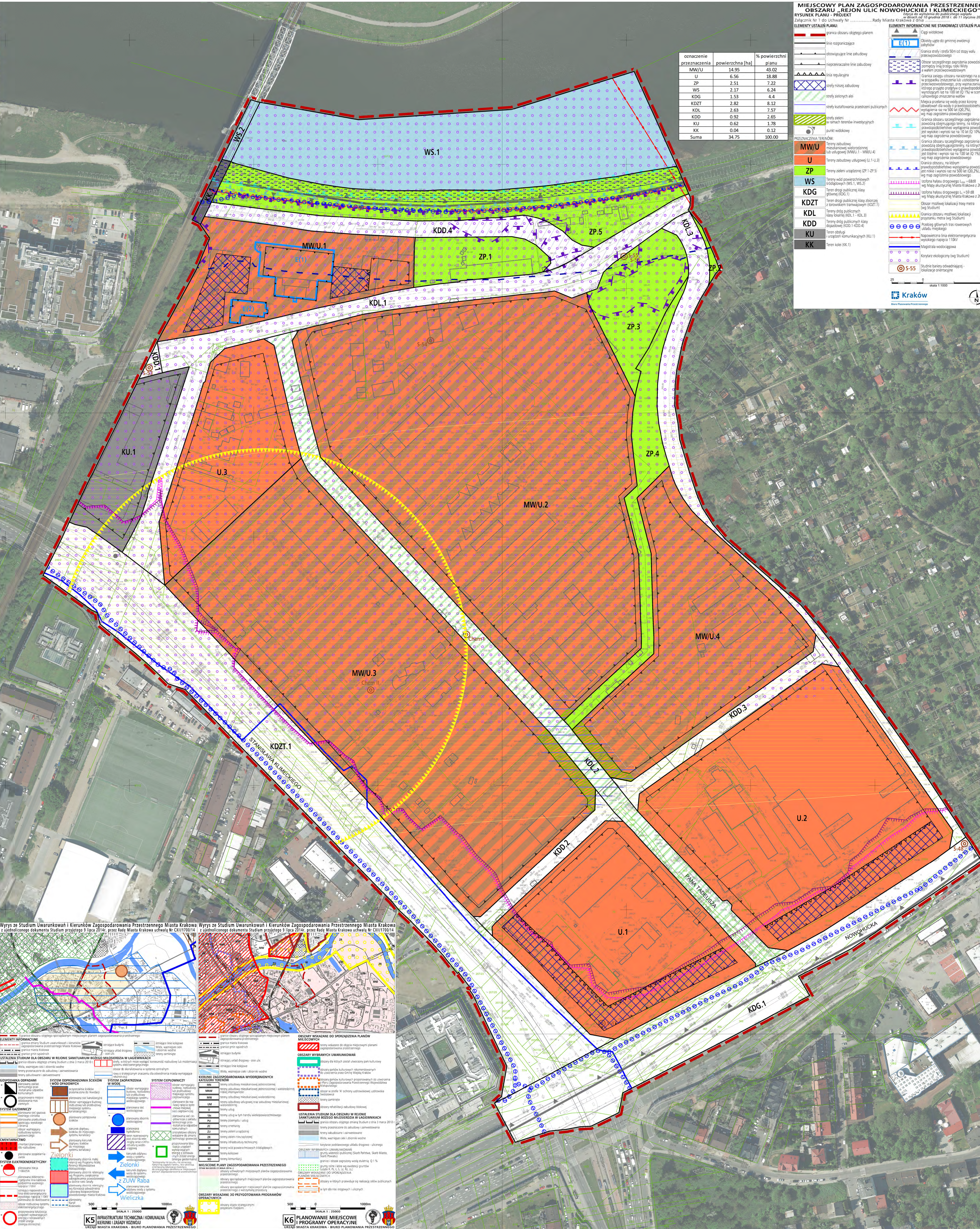


KIERUNKI ZAGOSPODAROWANIA WYPODOBIENIOWYCH KATEGORI TERENÓW

MM	tereny zabudowy mieszkaniowej
MMW	tereny zabudowy mieszkaniowej wieloletniej
MW	tereny zabudowy mieszkaniowej wieloletniej
WS	tereny zabudowy usługowej
KDG	tereny zabudowy usługowej
KDZT	tereny zabudowy usługowej
KDL	tereny zabudowy usługowej
KDD	tereny zabudowy usługowej
KU	tereny zabudowy usługowej
KK	tereny zabudowy usługowej
Suma	14.95

WYKAZ ELEMENTÓW WYKONAWCZYCH

16	graniczne linie zabudowy
16	graniczne linie zabudowy
16	graniczne linie zabudowy
16	graniczne linie zabudowy



oznaczenie	powierzchnia [ha]	% powierzchni
MW/U	14.95	43.02
ZP	6.56	18.88
WS	2.51	7.22
WS	2.17	6.24
KDG	1.53	4.4
KDZT	2.82	8.12
KDL	2.63	7.57
KDD	0.92	2.65
KU	0.62	1.78
KK	0.04	0.12
Suma	34.75	100.00

MIEJSKOWY PLAN ZAGOSPODAROWANIA PRZESTRZENNEGO OBSZARU „REJON ULIC NOWOHUCKIEJ I KLIMCKIEGO”

RYSEK PLANU - PROJEKT

Plan miejscowy zagospodarowania przestrzennego dla obszaru objętego planem zagospodarowania przestrzennego z dnia 15.12.2014 r. (zgodnie z uchwałą Nr 1048/14 Rady Miasta Krakowa z dnia 15.12.2014 r.)

ELEMENTY INFORMACYJNE

16	graniczne linie zabudowy
16	graniczne linie zabudowy
16	graniczne linie zabudowy
16	graniczne linie zabudowy

PRZEZNACZENIA TERENÓW

MW/U	tereny zabudowy mieszkaniowej wieloletniej
U	tereny zabudowy usługowej (U 1-U 3)
ZP	tereny zabudowy usługowej (ZP 1-ZP 5)
WS	tereny zabudowy usługowej (WS 1, WS 2)
KDG	tereny zabudowy usługowej (KDG 1)
KDZT	tereny zabudowy usługowej (KDZT 1)
KDL	tereny zabudowy usługowej (KDL 1-KDL 3)
KDD	tereny zabudowy usługowej (KDD 1-KDD 4)
KU	tereny zabudowy usługowej (KU 1)
KK	tereny zabudowy usługowej (KK 1)

ELEMENTY INFORMACYJNE NIE STANOWIĄCE USTALEŃ PLANU

16	graniczne linie zabudowy
16	graniczne linie zabudowy
16	graniczne linie zabudowy
16	graniczne linie zabudowy



KIERUNKI ZAGOSPODAROWANIA WYPODOBIENIOWYCH KATEGORI TERENÓW

MM	tereny zabudowy mieszkaniowej
MMW	tereny zabudowy mieszkaniowej wieloletniej
MW	tereny zabudowy mieszkaniowej wieloletniej
WS	tereny zabudowy usługowej
KDG	tereny zabudowy usługowej
KDZT	tereny zabudowy usługowej
KDL	tereny zabudowy usługowej
KDD	tereny zabudowy usługowej
KU	tereny zabudowy usługowej
KK	tereny zabudowy usługowej
Suma	14.95

WYKAZ ELEMENTÓW WYKONAWCZYCH

16	graniczne linie zabudowy
16	graniczne linie zabudowy
16	graniczne linie zabudowy
16	graniczne linie zabudowy



KIERUNKI ZAGOSPODAROWANIA WYPODOBIENIOWYCH KATEGORI TERENÓW

MM	tereny zabudowy mieszkaniowej
MMW	tereny zabudowy mieszkaniowej wieloletniej
MW	tereny zabudowy mieszkaniowej wieloletniej
WS	tereny zabudowy usługowej
KDG	tereny zabudowy usługowej
KDZT	tereny zabudowy usługowej
KDL	tereny zabudowy usługowej
KDD	tereny zabudowy usługowej
KU	tereny zabudowy usługowej
KK	tereny zabudowy usługowej
Suma	14.95

WYKAZ ELEMENTÓW WYKONAWCZYCH

16	graniczne linie zabudowy
16	graniczne linie zabudowy
16	graniczne linie zabudowy
16	graniczne linie zabudowy



KIERUNKI ZAGOSPODAROWANIA WYPODOBIENIOWYCH KATEGORI TERENÓW

MM	tereny zabudowy mieszkaniowej
MMW	tereny zabudowy mieszkaniowej wieloletniej
MW	tereny zabudowy mieszkaniowej wieloletniej
WS	tereny zabudowy usługowej
KDG	tereny zabudowy usługowej
KDZT	tereny zabudowy usługowej
KDL	tereny zabudowy usługowej
KDD	tereny zabudowy usługowej
KU	tereny zabudowy usługowej
KK	tereny zabudowy usługowej
Suma	14.95

WYKAZ ELEMENTÓW WYKONAWCZYCH

16	graniczne linie zabudowy
16	graniczne linie zabudowy
16	graniczne linie zabudowy
16	graniczne linie zabudowy