

MIĘSCOWY PLAN ZAGOSPODAROWANIA PRZESTRZENNEGO OBSZARU "WITKOWICE" W KRAKOWIE
 RYSUNEK PLANU - ZAŁĄCZNIK NR 1 DO UCHWAŁY NR LXXXVII/1131/09
 RADY MIASTA KRAKOWA Z DNIA 2 GRUDNIA 2009 R.

SKALA 1 : 2 000

Materiał pomocniczy zawierający linie rozgraniczające teren o różnym przeznaczeniu i różnych warunkach zagospodarowania terenu, opracowane w skali 1:2000 pochodzące z Miejscowego Planu Zagospodarowania Przewidzianego Obszaru "Witkowice" zatwierdzonego uchwałą RMK Nr LXXXVII/1131/09 z dnia 02 grudnia 2009r.

LEGENDA :
 OBOWIĄZUJĄCA TREŚĆ USTALEŃ RYSUNKU PLANU

- GRANICE OBSZARU OBIEKTOWEGO PLANU, BEZDROGOWE LINIE ROZGRANICZAJĄCE TERENY O RÓŻNYM PRZEZNACZENIU LUB RÓŻNYCH ZASADACH ZAGOSPODAROWANIA
- GRANICE OBSZARU OBIEKTOWEGO PLANU, BEZDROGOWE LINIE ROZGRANICZAJĄCE TERENY O RÓŻNYM PRZEZNACZENIU LUB RÓŻNYCH ZASADACH ZAGOSPODAROWANIA
- GRANICE OBSZARU OBIEKTOWEGO PLANU, BEZDROGOWE LINIE ROZGRANICZAJĄCE TERENY O RÓŻNYM PRZEZNACZENIU LUB RÓŻNYCH ZASADACH ZAGOSPODAROWANIA
- TERENY O RÓŻNYM PRZEZNACZENIU LUB RÓŻNYCH ZASADACH ZAGOSPODAROWANIA, WRAZ Z OZNACZENIEM TYCH TERENÓW, NIMIEREM I SYMBOLEM LITEROWYM, W T.M.:
 - MN - 1 MN DO 17 MN - TERENY ZABUDOWY MIESZKANIOWEJ JEDNORODZINNEJ
 - MNU - 1 MNU I 2 MNU - TERENY ZABUDOWY MIESZKANIOWEJ JEDNORODZINNEJ ORAZ ZABUDOWY USŁUGOWEJ
 - U - 1 U DO 1 U - TERENY ZABUDOWY USŁUGOWEJ, W TYM:
 - 1 U DO 1 U - TERENY PUBLICZNE - OŚWIATY I WYCHOWANIA, ZDROWIA I OPIEKI SPOŁECZNEJ
 - 1 U DO 2 U - TERENY PUBLICZNE - KULTURY, SĄDOWNICTWA I ADMINISTRACJI PUBLICZNEJ
 - 1 U DO 3 U - TERENY PUBLICZNE - HANDLU, RZEMIOSŁA, GASTRONOMII
 - R - 1 R DO 4 R - TERENY ROLNICZE
 - RZ - 1 RZ DO 2 RZ - TERENY ROLNICZE W SZCZEGÓLNOŚCI W POSTACI ZELEM NATURALNEJ (STANOWISKA ZAPARKOWANIA I PARKOWISKA) GRODZIE I TRAWIE LEWNY ZELENE
 - ZP - 1 ZP DO 10 ZP - TERENY PUBLICZNE ZELENE URZĄDZENIOWE
 - ZF - 1 ZF DO 7 ZF - TERENY ZELENE FORTYTECZNE I SZANEC WRAZ ZE STARDORZEWEM
 - ZL - 1 ZL DO 3 ZL - TERENY WODNO-LEŚNYCH ŚRODOWISK WRAZ Z OBUJAWĄ BIOLOGICZNĄ - POTOK, "SIBICZANKA"
 - WS - 1 W DO 1 W - TERENY INFRASTRUKTURY TECHNICZNEJ I ZAKRESU URZĘDOWO-ZAPARKOWANEGO W WODZIE
 - W - 1 W DO 1 W - TERENY INFRASTRUKTURY TECHNICZNEJ I ZAKRESU URZĘDOWO-ZAPARKOWANEGO W WODZIE
- KD(GP) - 1 KD(GP) I 2 KD(GP) - TERENY DRÓG GŁÓWNYCH PRZYPYSPĘJNEJ
- KD(Z) - 1 KD(Z) - TERENY DRÓG ZBIORCZYCH (KLASY 2)
- KD(L) - 1 KD(L) DO 3 KD(L) - TERENY DRÓG LOKALNYCH (KLASY I)
- KD(D) - 1 KD(D) DO 6 KD(D) - TERENY DRÓG DOJAZDOWYCH (KLASY II)
- KDX - 1 KDX DO 3 KDX - TERENY PUBLICZNYCH WYDZIELONYCH CIĄGÓW PRZESZŁO-JEZDNYCH
- KD(X) - 1 KD(X) - TERENY PUBLICZNEGO WYDZIELONEGO CIĄGÓW PRZESZŁO-JEZDNYCH O CHARAKTERZE BALWARU
- KD(GP)K(DL) - 1 KD(GP)K(DL) - TERENY BEZKOLEJNEGO PRZEBIEGU DRÓG KD(GP) I KD(L)
- KD(L)WS - 1 KD(L)WS - TERENY DRÓG KD(L) NA ODCINKU POWYŻEJ WYKAZANYCH Z TERENEM WODY POWIERZCHNIOWEJ ŚRODOWISKOWEJ

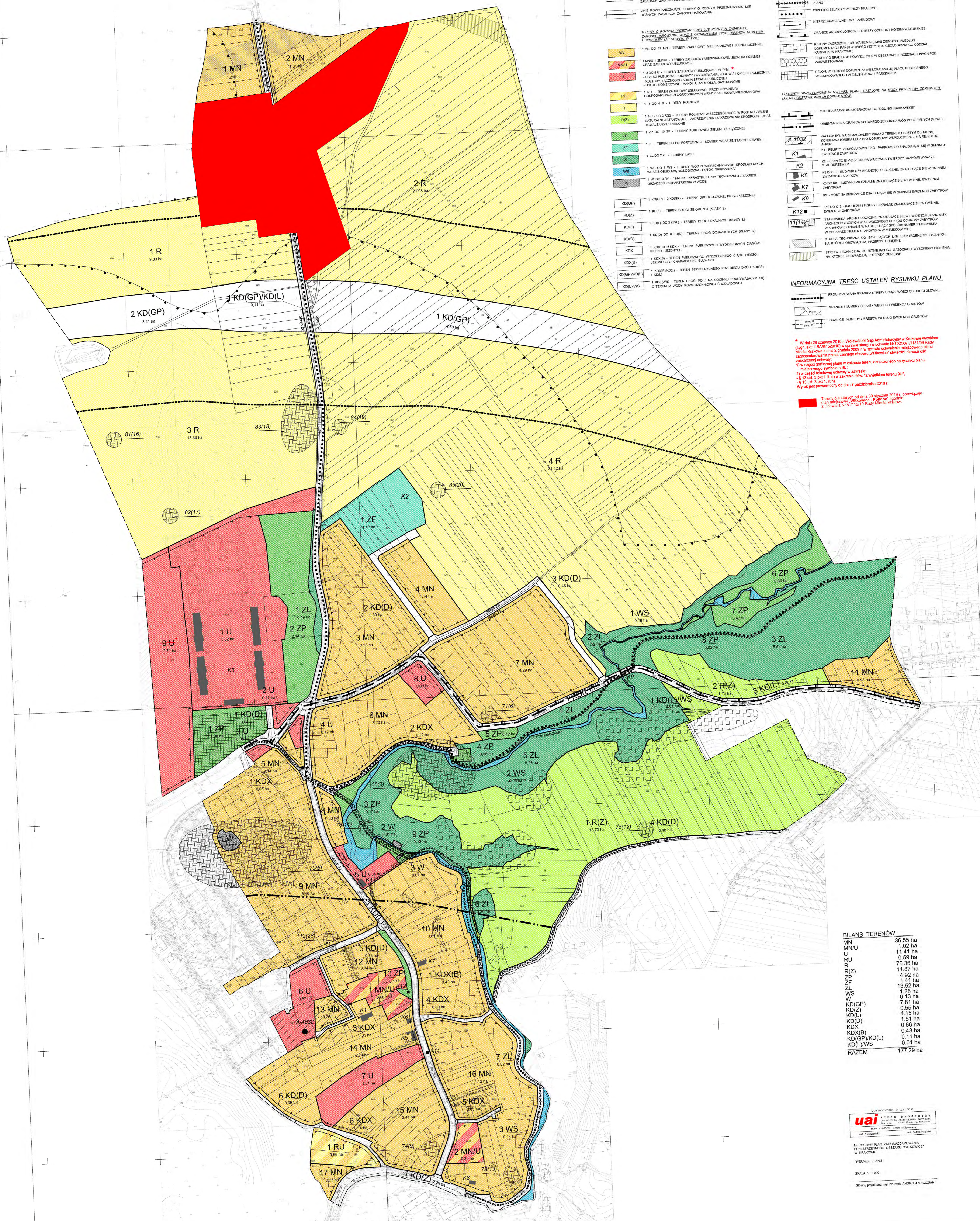
- PRZEBIEG WĄDNIWYCH CIĄGÓW WYDZIELONYCH NA RYSUNKU PLANU
- PRZEBIEG GŁÓWNYCH TRAS ROWEROWYCH NIE WYDZIELONYCH NA RYSUNKU PLANU
- PRZEBIEG SIŁOWNI "TWARZY KRAKÓW"
- NEPRZERWANE LINIE ZABUDOWY
- GRANICE ARCHEOLOGICZNE I STREFY OCHRONY KONSERWATORSKIEJ
- RELINGI ZAGRODZONE OSZCZĘDNIEM NIE MASZ ZBIENIĆ (WEDŁUG DOKUMENTACJI PRACOWNICZEJ I NIEZŁOŻONEJ WYKONANEJ W KRAKOWIE)
- TERENY O SPADACH POWYŻEJ 20% W OBSZARACH PRZEZNACZONYCH POD ZANIEKSOWANIE
- RELINGI, W KTÓRYCH DOPUSZCZA SIĘ LOKALIZACJE PLACI PUBLICZNEGO WYMAGOWANEGO W ZIELENI WRAZ Z PARKINGIEM

- ELEMENTY UZŁOŻENIOWE W RYSUNKU PLANU, LISTAWA NA MOCY PRZEPISÓW (OBYWIECZY LUB NA PODSTAWIE INNYCH DOKUMENTÓW)
- OTULINA PARKU KRAJOBRAZOWEGO "DOLNY KRAKÓWSKI"
 - ORIENTACYJNA GRANICA GŁÓWNEGO ZBIORNIKA WOD PODZIEMNYCH (GZPW)
 - KAPLICA ŚW. MARII MAGDALENY WRAZ Z TERENEM OBYWNI OCHRONY KONSERWATORSKIEJ I CZĘŚCIĄ DOBUDOWY WSPÓŁCZESNEJ, NR REJESTRU 4.1032
 - K1 - RELIKTY ZESPÓŁU DWORSKO - PARKOWEGO ZNAJDUJĄCE SIĘ W GMINIE EWIDENCAJI ZABYTÓW
 - K2 - SZANEC IEN V 2 (I GRUPA WARONNA "TWARZY KRAKÓW") WRAZ ZE STARDORZEWEM
 - K3 DO K5 - BUDYNKI UŻYTKOWE PUBLICZNE ZNAJDUJĄCE SIĘ W GMINIE EWIDENCAJI ZABYTÓW
 - K6 DO K8 - BUDYNKI MIESZKALNE ZNAJDUJĄCE SIĘ W GMINIE EWIDENCAJI ZABYTÓW
 - K9 - MOST NA BIEGĄCZCE ZNAJDUJĄCY SIĘ W GMINIE EWIDENCAJI ZABYTÓW
 - K10 DO K12 - KAPLICZKI I FIGURY SAKRALNE ZNAJDUJĄCE SIĘ W GMINIE EWIDENCAJI ZABYTÓW
 - STANOWISKA ARCHEOLOGICZNE ZNAJDUJĄCE SIĘ W EWIDENCJI STANOWISK ARCHEOLOGICZNYCH W OBYWNI OCHRONY ZABYTÓW W MIASTECZKOWIE OPISANE W NASTĘPUJĄCYM SPISOCIE NUMER STANOWISKA W OBSZARZE NIMIER STANOWISKA W MIĘSCOWYM PLANIE
 - STREFA TECHNICZNA DO ISTNIEJĄCYCH LINII ELEKTROENERGETYCZNYCH, NA KTÓREJ OBUJAWIĄ PRZEPISY OGRANICZĄCE
 - STREFA TECHNICZNA DO ISTNIEJĄCEGO GAZODUKU WYSOKIEGO CIŚNIENIA, NA KTÓREJ OBUJAWIĄ PRZEPISY OGRANICZĄCE

- INFORMACYJNA TREŚĆ USTALEŃ RYSUNKU PLANU
- PROJEKOWANA GRANICA STREFY UZŁOŻENIOWEJ OD DRÓG GŁÓWNYCH
 - GRANICE I NUMERY ODCINKÓW WEDŁUG EWIDENCJI GRUNTÓW
 - GRANICE I NUMERY ODCINKÓW WEDŁUG EWIDENCJI GRUNTÓW

* W dniu 28 czerwca 2010 r. Wojewódzki Sąd Administracyjny w Krakowie wyrokami (sygn. akt: I SA/KR 520/10) w sprawie skargi na uchwałę Nr LXXXVII/1131/09 Rady Miasta Krakowa z dnia 2 grudnia 2009 r. w sprawie uchwalenia miejscowego planu zagospodarowania przestrzennego obszaru "Witkowice" stwierdził nieważność załącznika uchwały:
 1) w części graficznej planu w zakresie terenu oznaczonego na rysunku planu miejscowym symbolem RZ;
 2) w części tabelowej uchwały w zakresie:
 - § 13 ust. 3 pkt 1. b. d) w zakresie słów: "z wyjątkiem terenu RUP",
 - § 13 ust. 3 pkt 1. b. i) w zakresie słów: "z wyjątkiem terenu RUP".
 Wyrok jest prawomocny od dnia 7 października 2010 r.

Tereny dla których od dnia 30 stycznia 2019 r. obowiązuje priorytetowy Wytyczne - Planów Ogólnych z Uchwałą Nr LXXXVII/1131/09 Rady Miasta Krakowa.



BILANS TERENÓW

MN	36,55 ha
MNU	1,02 ha
U	11,41 ha
R	0,50 ha
RU	76,36 ha
R(Z)	14,87 ha
ZP	4,32 ha
ZF	1,41 ha
ZL	13,52 ha
WS	1,28 ha
W	0,13 ha
KD(GP)	7,81 ha
KD(Z)	0,55 ha
KD(L)	4,15 ha
KD(D)	1,51 ha
KDX	0,66 ha
KDX(B)	0,43 ha
KD(GP)K(DL)	0,11 ha
KD(L)WS	0,01 ha
RAZEM	177,29 ha

opracowano w firmie
uai BIURO PROJEKTOWE
 ul. Słowackiego 10, 31-111 Kraków
 tel. 011 38 20 00 00
 www.uai.pl

MIĘSCOWY PLAN ZAGOSPODAROWANIA PRZESTRZENNEGO OBSZARU "WITKOWICE" W KRAKOWIE
 RYSUNEK PLANU
 SKALA 1 : 2 000
 Główny projektant: mgr inż. arch. ANDRZEJ MAJDAŁOWSKI