

MIEJSOWY PLAN ZAGOSPODAROWANIA PRZESTRZENNEGO DLA TRASY NOWOPŁASZOWSKIEJ

RYSUNEK ROZWIĄZAŃ INFRASTRUKTURY TECHNICZNEJ
Załącznik nr 2 do uchwały Nr CXVIII/1250/06 Rady Miasta Krakowa z dnia 11 października 2006r.

OZNACZENIA GRAFICZNE STANOWIĄCE USTALENIA PLANU:

- granica obszaru objętego planem
- linie rozgraniczające
- KD(G+T)** tereny dróg publicznych - ulic klasy G (głównych) z wydzielonymi torowiskami tramwajowymi
- KD(G)** tereny dróg publicznych - ulic klasy G (głównych)
- KD(G/KU)** teren dróg publicznych - ulicy klasy G (głównych) z obiektami i urządzeniami obsługi komunikacji (stacja paliw)
- KD(Z+T)** tereny dróg publicznych - ulic klasy Z (zbiorczych) z wydzielonym torowiskiem tramwajowym
- KD(Z)** tereny dróg publicznych - ulic klasy Z (zbiorczych)
- KD(L)** tereny dróg publicznych - ulic klasy L (lokalnych)
- KD(D)** tereny dróg publicznych - ulic klasy D (dojazdowych)
- KT** tereny dróg publicznych - wydzielonych torowisk tramwaju szybkiego
- KU** tereny obiektów i urządzeń obsługi komunikacji
- KDP** teren parkingów publicznych
- MW** tereny zabudowy mieszkaniowej wielorodzinnej
- MN** tereny zabudowy mieszkaniowej jednorodzinnej
- MU** tereny zabudowy mieszkaniowo - usługowej
- UX** tereny zabudowy usługowej z wykluczeniem wielkopowierzchniowych obiektów handlowych
- UX/P** tereny zabudowy usługowej, zabudowy produkcyjnej i magazynowej z wykluczeniem wielkopowierzchniowych obiektów handlowych
- UP** tereny usług publicznych
- US** teren sportu i rekreacji
- ZP** tereny zieleni parkowej
- ZO** tereny zieleni nieurządzonej
- WS** tereny wód powierzchniowych śródlądowych
- nieprzekraczalna linia zabudowy
- ciąg pieszy i rowerowy - wskazany przebieg powiązania w terenach otoczenia zbiornika Bagry
- strefy ochrony konserwatorskiej
- strefa techniczna napowietrznej linii elektroenergetycznej 110 kV

OZNACZENIA GRAFICZNE NIE STANOWIĄCE USTALENIA PLANU

- granice i numery działek ewidencyjnych
- orientacyjna granica obszaru potencjalnie zagrożonego niebezpieczeństwem powodzi wodą stuletnią Q 1%
- orientacyjna granica obszaru potencjalnie zagrożonego niebezpieczeństwem powodzi wodą tysiąclatnią Q 0,1%
- TK/Z** tereny zamknięte (kolejowe)

Elementy zakładanych rozwiązań komunikacyjnych

- krawężnie jezdni
- osie torowisk tramwaju szybkiego
- osie torowisk tramwaju tradycyjnego
- przystanki komunikacji zbiorowej
- przebieg ścieżek rowerowych podstawowego układu dróg rowerowych Miasta Krakowa

WODOCIĄGI

- SIĘĆ WODOCIĄGOWA ISTNIEJĄCA
- SIĘĆ WODOCIĄGOWA PLANOWANA
- SIĘĆ WODOCIĄGOWA ISTNIEJĄCA DO PRZEBUDOWY
- KIERUNEK ZASILANIA W WODĘ

KANALIZACJA

- KANALIZACJA SANITARNA ISTNIEJĄCA
- KANALIZACJA OGÓLNOŚPLAWNA ISTNIEJĄCA
- KANALIZACJA OPADOWA ISTNIEJĄCA
- KANALIZACJA OGÓLNOŚPLAWNA PLANOWANA
- KANALIZACJA SANITARNA PLANOWANA
- KANALIZACJA OPADOWA PLANOWANA
- DO LIKWIDACJI
- DO LIKWIDACJI
- DO LIKWIDACJI
- KIERUNEK SPROWADZENIA ŚCIEKÓW
- KIERUNEK SPROWADZENIA WÓD OPADOWYCH

CIĘPLOWNICTWO

- MAGISTRALA POŁUDNIOWA ISTNIEJĄCA
- SIĘĆ CIEPŁNA ROZDZIELCZA ISTNIEJĄCA
- MAGISTRALA CIEPLOWNICZA DO PRZEBUDOWY
- MAGISTRALA CIEPLOWNICZA PLANOWANA TRASA

ELEKTROENERGETYKA

- LINIA ELEKTROENERGETYCZNA NAPOWIETRZNA WYS. NAPIĘCIA 110 kV ZE STREFĄ ISTNIEJĄCĄ
- LINIA ELEKTROENERGETYCZNA KABLOWA ŚREDNIEGO NAPIĘCIA 15 kV ISTNIEJĄCA
- LINIA ELEKTROENERGETYCZNA NAPOWIETRZNA ŚREDNIEGO NAPIĘCIA 3 kV ISTNIEJĄCA
- STACJA TRANSFORMATOROWA SN/m ISTNIEJĄCA
- LINIA ELEKTROENERGETYCZNA ŚREDNIEGO NAPIĘCIA PROJEKTOWANA
- LINIA ELEKTROENERGETYCZNA ISTNIEJĄCA DO PRZEBUDOWY
- STACJA TRANSFORMATOROWA SN/m DO LIKWIDACJI
- PLANOWANA

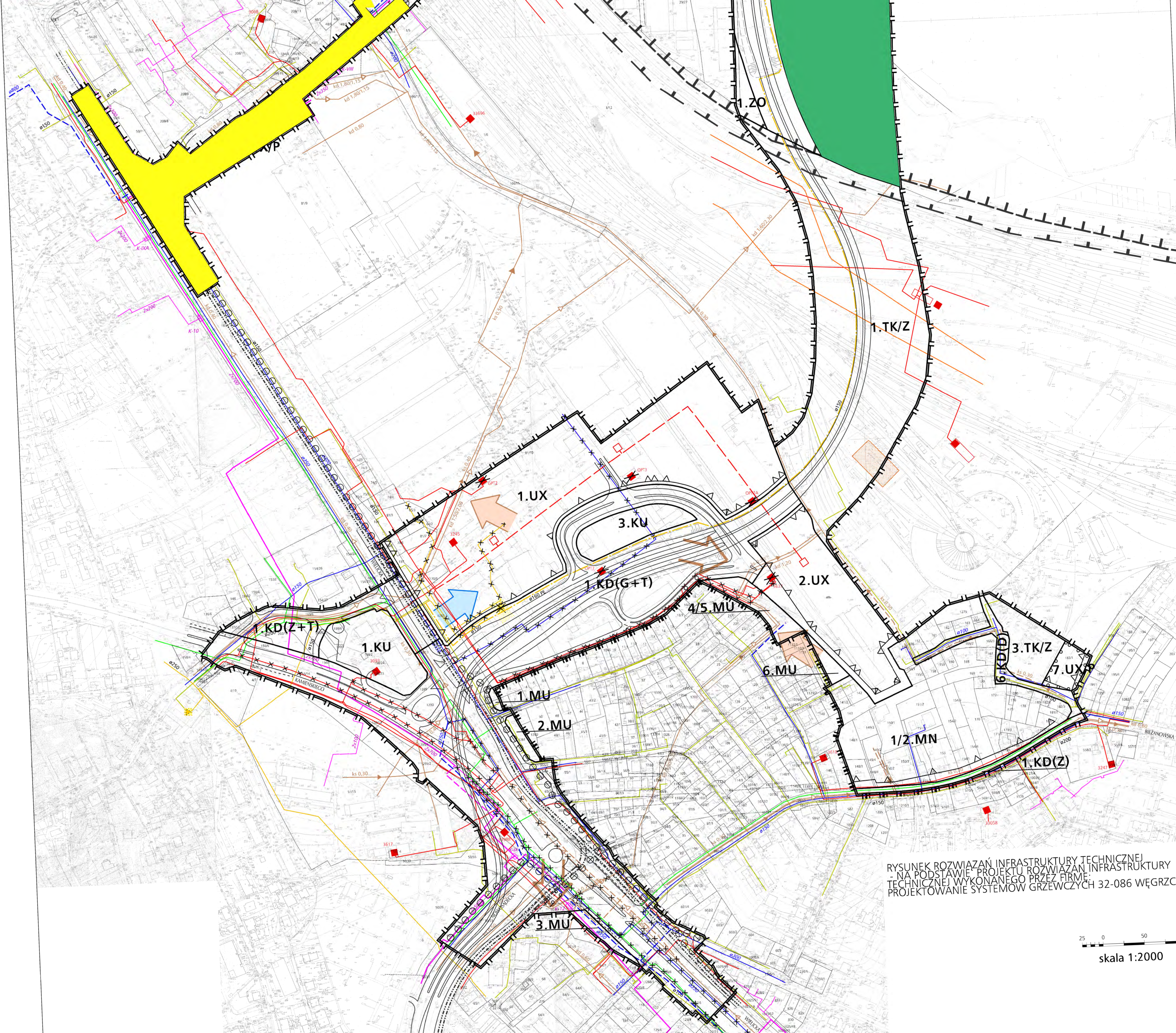
GAZOWNICTWO

- SIĘĆ GAZOWA ŚREDNIEGO CIŚNIENIA ISTNIEJĄCA
- SIĘĆ GAZOWA NISKIEGO CIŚNIENIA ISTNIEJĄCA
- STACJA REDUKCYJNO - POMIAROWA II ISTNIEJĄCA
- KIERUNEK ZASILANIA W GAZ
- ZBIORNIK PALIW PLYNYCH
- SIĘĆ GAZOWA ŚREDNIEGO CIŚNIENIA PROJEKTOWANA
- SIĘĆ GAZOWA NISKIEGO CIŚNIENIA PROJEKTOWANA
- DO PRZEBUDOWY
- DO PRZEBUDOWY

TELEKOMUNIKACJA

- KANALIZACJA TELETECHNICZNA ISTNIEJĄCA
- KANALIZACJA TELETECHNICZNA ISTNIEJĄCA DO PRZEBUDOWY

- tereny dla których od 9 sierpnia 2013 r. obowiązuje mpzp Wielicka - Wschód
- tereny dla których od dnia 20 kwietnia 2019 r. obowiązuje mpzp "Rejon ulicy Koszykarskiej"
- tereny dla których od dnia 06.12.2019 r. obowiązuje mpzp "Rejon ulicy Przewóz"
- tereny dla których od dnia 14.12.2019 r. obowiązuje mpzp "Zakole Wisły"
- tereny dla których od dnia 14.01.2029 r. obowiązuje mpzp "Bagry"



Podkład mapowy został przygotowany z wykorzystaniem urzędowej kopii mapy zasadniczej. Kopia pierwotna mapy dla obszaru planu jest przechowywana w Biurze Planowania Przestrzennego Urzędu Miasta Krakowa z oryginalnym poświadczaniem zgodności i posiadała przyjętym do państwowego zasobu geodezyjnego i kartograficznego.

RYSUNEK ROZWIĄZAŃ INFRASTRUKTURY TECHNICZNEJ NA PODŁOŻYU PROJEKTU ROZWIĄZAŃ INFRASTRUKTURY TECHNICZNEJ WYKONANEGO PRZEZ BIURO PROJEKTOWANIE SYSTEMÓW GRZEWCZYCH 32-086 WĘGRZCE 442

skala 1:2000