

**MIEJSKOWY PLAN ZAGOSPODAROWANIA PRZESTRZENNEGO
OBSZARU SIKORNIK - STRZELNICA
EKOFIZJOGRAFIA I
STAN I OCHRONA ŚRODOWISKA PRZYRODNICZEGO I KULTUROWEGO**

100 0 m 100 200m
SKALA 1:2000

**MIEJSKOWY PLAN ZAGOSPODAROWANIA PRZESTRZENNEGO OBSZARU SIKORNIK - STRZELNICA
EKOFIZJOGRAFIA I - STAN I OCHRONA ŚRODOWISKA PRZYRODNICZEGO I KULTUROWEGO
SKALA 1:2000**

ELEMENTY CHARAKTERYSTYKI ŚRODOWISKA PRZYRODNICZEGO

- skarp
- łasy i grunty leśne wg ewidencji
- zadrzewienia i zakrzewienia
- grunty orne
- łąki i pastwiska
- tereny zieleni urządzonej
- tereny zieleni urządzonej w granicach terenów sportu i rekreacji
- tereny zieleni przydomowej
- tereny zieleni wysokiej
- tereny zieleni przydrożnej
- strefy wykształconego wysokiego drzewostanu
- gleby II klasy bonitacyjnej
- gleby III klasy bonitacyjnej
- granice obszarów zagrożonych powodzią o prawdopodobieństwie Q 0,1%
- orientacyjne granice Ziemia Wód Podziemnych (ZWP 450 - "Dolina Rzeki Waly")
- osuwiska nieaktywne
- osuwiska aktywne
- tereny zagrożone ruchami masowymi
- obszary o naturalnych spadkach terenu >12%, utrudniające budownictwo
- ponadkilkne spływy zimnego powietrza

OCHRONA I KSZTAŁTOWANIE ŚRODOWISKA PRZYRODNICZEGO

- granica Bieląnsko - Tynieckiego Parku Krajobrazowego
- Stanowiska cennych gatunków ptaków (wg. Weinera)
- Siedliska cennych gatunków ptaków (Weiner 2014)
- Siedliska cennych gatunków motyli (Weiner 2016)
- obszary cenne przyrodniczo
- granica regionalnego korwacza ekologicznego
- Waloryzacja zbiorowisk roślinnych (Atlas Roślinności Rzeczywistej Krakowa, 2008):
 - obszary o najwyższym walorze przyrodniczym
 - obszary o wysokim walorze przyrodniczym
 - obszary cenne pod względem przyrodniczym
 - obszary przeciętne przyrodniczo
 - tereny silnie zdegradowane

OCHRONA I KSZTAŁTOWANIE WARTOŚCI KULTUROWYCH

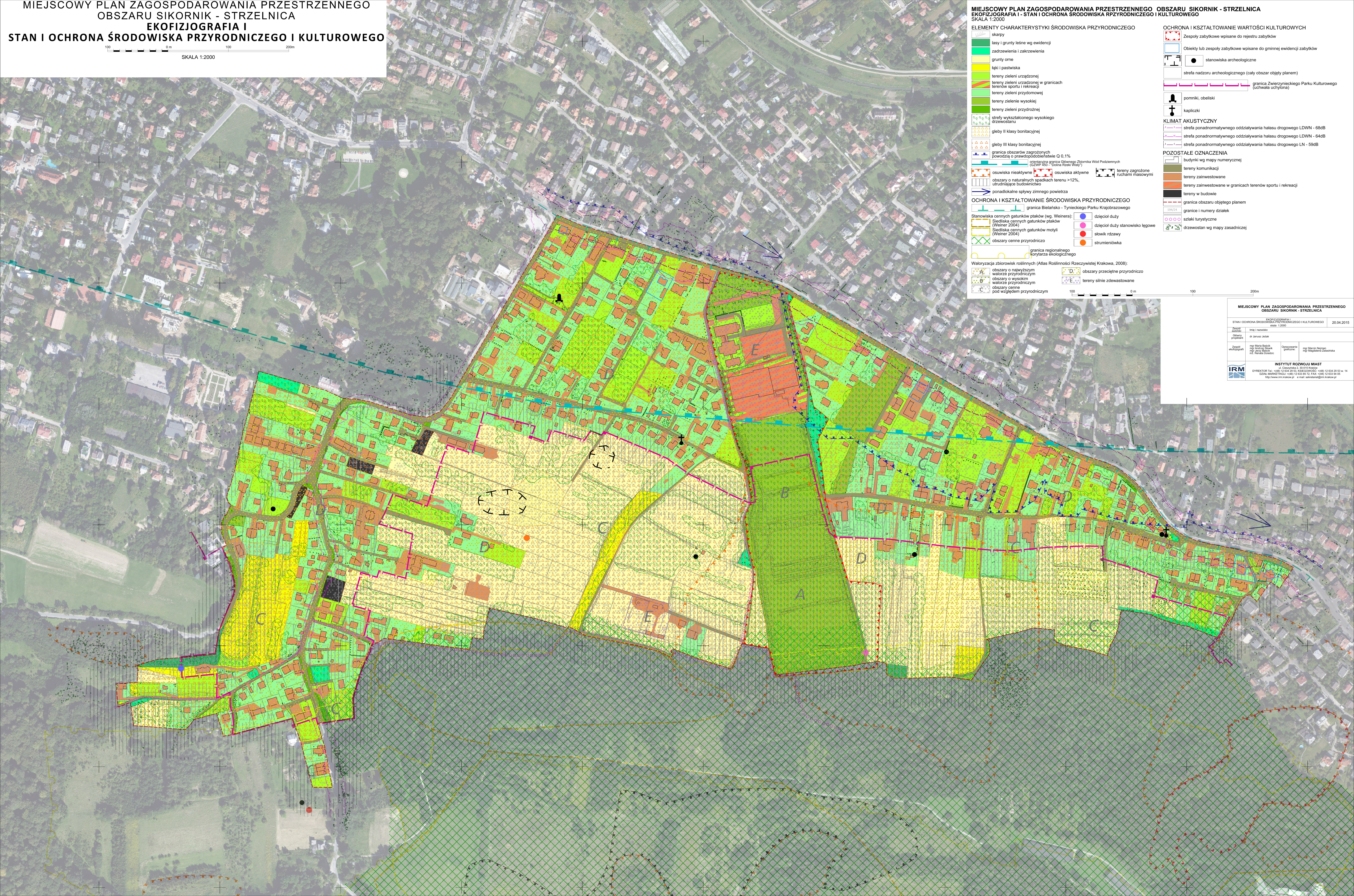
- Zespoły zabytkowe wpisane do rejestru zabytków
- Objekty lub zespoły zabytkowe wpisane do gminnej ewidencji zabytków
- stanowiska archeologiczne
- strefa nadzoru archeologicznego (cały obszar objęty planem)
- granica Zwierzynieckiego Parku Kulturowego (uchwała uchylona)
- pomniki, obeliski
- kapliczki

KLIMAT AKUSTYCZNY

- strefa ponadnormatywnego oddziaływania hałasu drogowego LDWN - 68dB
- strefa ponadnormatywnego oddziaływania hałasu drogowego LDWN - 64dB
- strefa ponadnormatywnego oddziaływania hałasu drogowego LN - 59dB

POZOSTAŁE OZNACZENIA

- budynki wg mapy numerycznej
- tereny zainwestowane
- tereny zainwestowane w granicach terenów sportu i rekreacji
- tereny w budowie
- granice obszaru objętego planem
- granice i numery działek
- szlaki turystyczne
- drzewostan wg mapy zasadniczej
- dzięciol duży
- dzięciol duży stanowisko legowce
- słownik rdzawy
- strumieniówka



**MIEJSKOWY PLAN ZAGOSPODAROWANIA PRZESTRZENNEGO
OBSZARU SIKORNIK - STRZELNICA**

PROJEKTOWAŁA: STAN I OCHRONA ŚRODOWISKA PRZYRODNICZEGO I KULTUROWEGO, data: 2000, 20.04.2015

autor: mgr inż. napewski	opracowanie: mgr Marcin Nępczyński
opracowanie: dr Janusz Jacek	grafika: mgr Magdalena Zajączka
zespół autorski: mgr Marcin Białek, mgr Marcin Nępczyński, mgr Janusz Jacek, mgr Marcin Dąbowski	

IRM INSTYTUT ROZWOJU MIAST
ul. Chłopska 3, 30-055 Kraków, tel. 12 634 20 30, fax. 12 634 20 34, e-mail: biuro@irm.krakow.pl, www.irm.krakow.pl