

MIEJSKOWY PLAN ZAGOSPODAROWANIA PRZESTRZENNEGO  
 OBSZARU STRZELNICA - SIKORNIK  
 EKOFIZJOGRAFIA II  
 WALORY PRZYRODNICZE, PREDYSPOZYCJE STRUKTURALNO-PRZESTRZENNE  
 SKALA 1:5000

100 0m 100 200m

MIEJSKOWY PLAN ZAGOSPODAROWANIA PRZESTRZENNEGO OBSZARU STRZELNICA - SIKORNIK  
 EKOFIZJOGRAFIA II  
 WALORY PRZYRODNICZE, PREDYSPOZYCJE STRUKTURALNO-PRZESTRZENNE  
 WALORY PRZYRODNICZE SKALA 1:5000

**WALORY PRZYRODNICZE**

- A obszary o wysokich walorach przyrodniczych
- B obszary o dużych walorach przyrodniczych
- C obszary o przeciętnych walorach przyrodniczych

**PREDYSPOZYCJE STRUKTURALNO-PRZESTRZENNE**

- 1 - tereny predysponowane do pełnienia funkcji leśnej
- 2 - tereny predysponowane do pełnienia funkcji terenów otwartych
- 3 - tereny predysponowane do pełnienia funkcji zieleni urządzonej ogólnodostępnej
- 4 - tereny rozwoju zabudowy mieszkaniowej i usługowej

**WARUNKI BUDOWLANE**

- linie rozgraniczające tereny o różnych warunkach budowlanych
- I - niekorzystne
- II - mało korzystne
- III - korzystne

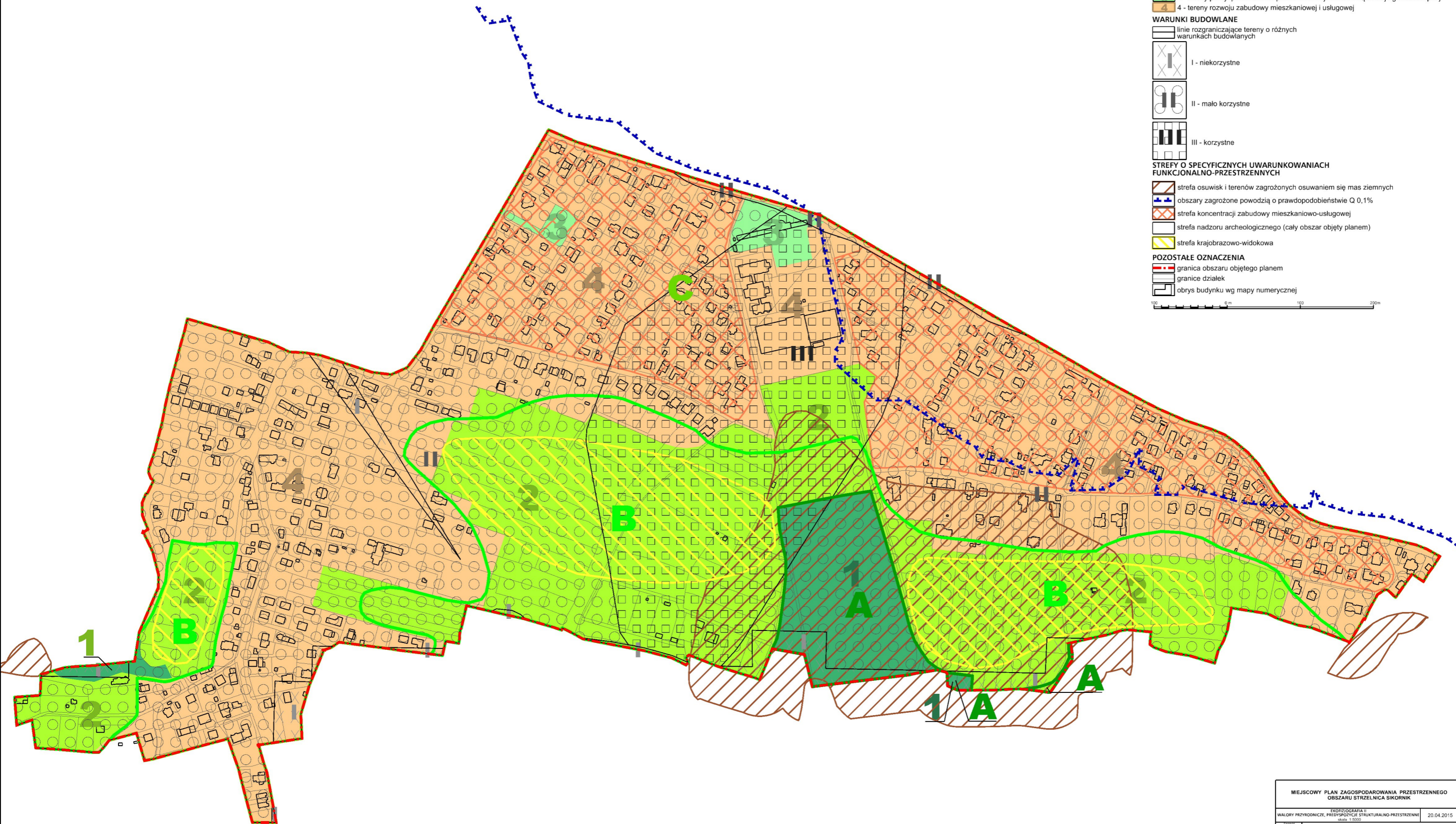
**STREFY O SPECYFICZNYCH UWARUNKOWANIACH FUNKcjONALNO-PRZESTRZENNYCH**

- strefa osuwisk i terenów zagrożonych osuwaniem się mas ziemnych
- obszary zagrożone powodzią o prawdopodobieństwie Q 0,1%
- strefa koncentracji zabudowy mieszkaniowo-usługowej
- strefa nadzoru archeologicznego (cały obszar objęty planem)
- strefa krajobrazowo-widokowa

**POZOSTAŁE OZNACZENIA**

- granica obszaru objętego planem
- granice działek
- obrys budynku wg mapy numerycznej

100 0m 100 200m



MIEJSKOWY PLAN ZAGOSPODAROWANIA PRZESTRZENNEGO OBSZARU STRZELNICA SIKORNIK			
EKOFIZJOGRAFIA II WALORY PRZYRODNICZE, PREDYSPOZYCJE STRUKTURALNO-PRZESTRZENNE skala 1:5000		20.04.2015	
Zespół autorski	Imię i nazwisko		
Główny projektant	mgr inż. Janusz Jęzak		
Zespół studiowy	mgr Maria Baścik mgr Andrzej Słowik mgr inż. Rafał Ożedziec	Opracowanie graficzne	mgr Marcin Niergał mgr Magdalena Zaluska
<b>INSTYTUT ROZWOJU MIAST</b> ul. Cieszyńska 2, 30-015 Kraków DYREKTOR Tel. +48) 12 634 29 53, KSIEGOWOSC +48) 12 634 29 53 w. 14 DZIAŁ MARKETINGU +48) 12 633 85 72, FAKS +48) 12 633 84 95 http://www.irm.krakow.pl e-mail: sekretariat@irm.krakow.pl			