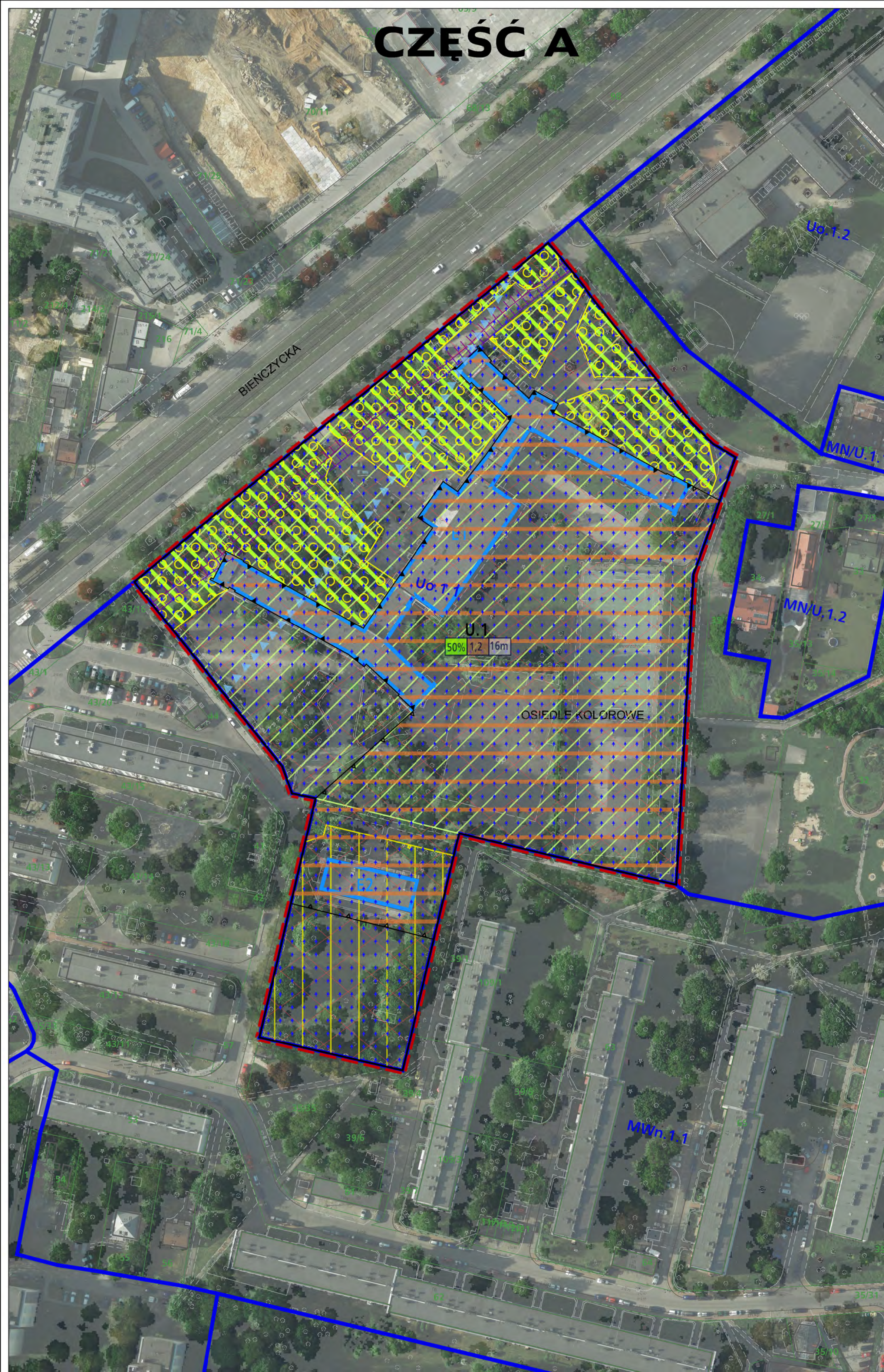
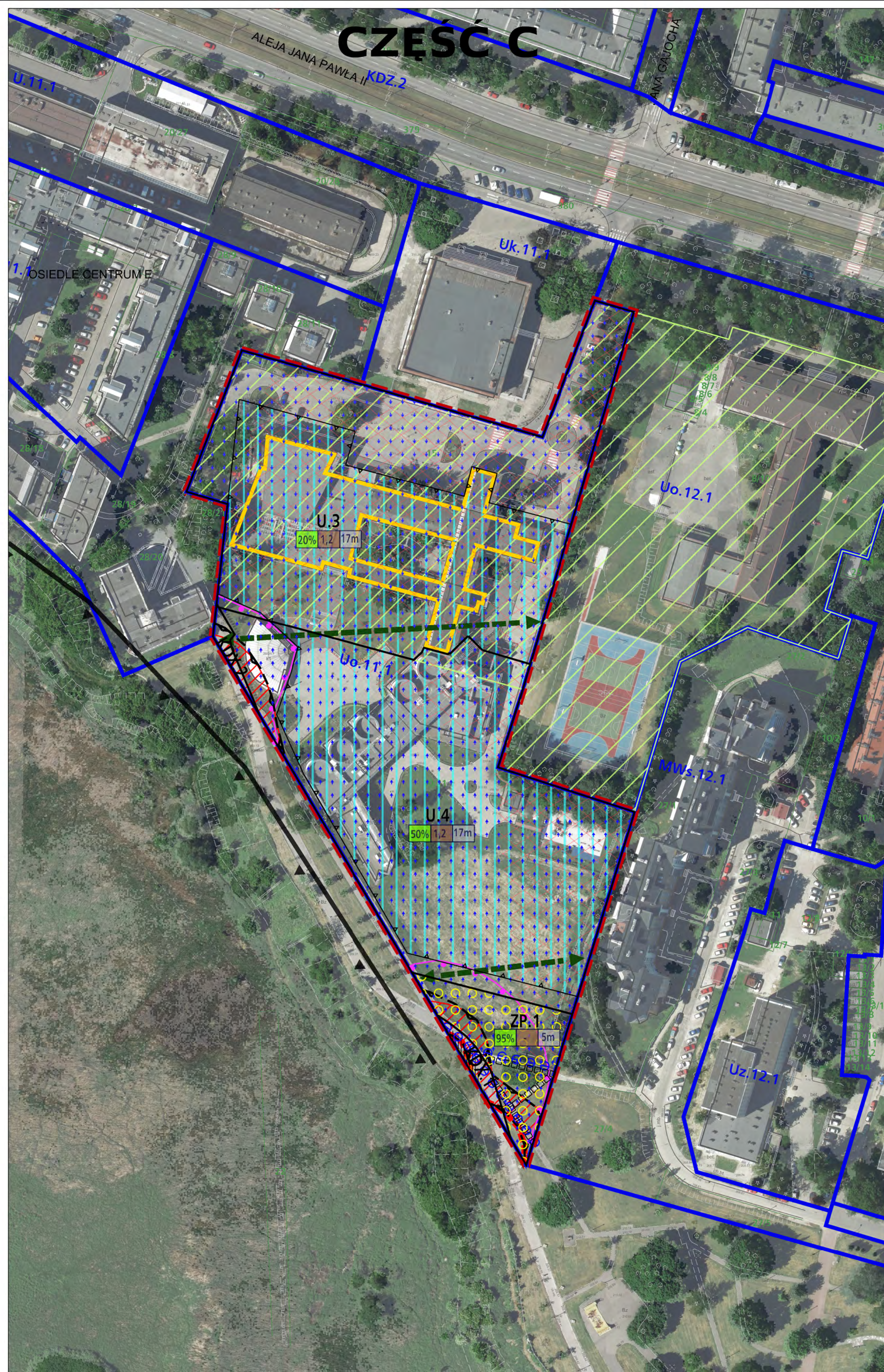


CZĘŚĆ A



CZĘŚĆ C



MIEJSCOWY PLAN ZAGOSPODAROWANIA PRZESTRZENNEGO OBSZARU „CENTRUM NOWEJ HUTY II - CZĘŚCI A, B, C”

PROGNOZA ODDZIAŁYWANIA NA ŚRODOWISKO

ELEMENTY USTALEŃ PLANU:

- granicza obszaru objętego planem
- linie rozgraniczające
- nieprzekraczalne linie zabudowy
- obowiązujące linie zabudowy
- strefa zieleni w ramach terenów inwestycyjnych
- strefa ograniczeń w zagospodarowaniu terenów

ELEMENTY INFORMACYJNE NIE STANOWIĄCE USTALEŃ PLANU:

- powiązania widokowe pomiędzy kopcami
- obiekty ujęte w gminnej ewidencji zabytków
- obiekt stanowiący dobro kultury współczesnej
- granicza obszaru osuwiska (nr 85932), wpisanego do Rejestru terenów zagrożonych ruchami masowymi ziemi oraz terenów, na których występują te ruchy
- granicza terenu zagrożonego ruchami masowymi ziemi (nr 11661) wpisanego do Rejestru terenów zagrożonych ruchami masowymi ziemi oraz terenów, na których występują te ruchy
- strefa buforowa osuwisk
- tereny o spadkach powyżej 12% predisponowane do występowania ruchów masowych ziemi
- obszar Natura 2000 (Łąki Nowohuckie PLH 120069)
- granicza terenu ochrony pośredniej strefy ochronnej ujęcia wód podziemnych Mistrzynie (Kraków, Nowa Huta)
- przebieg głównych tras rowerowych układu miejskiego
- kierunki przebiegu ważniejszych powiązań pieszych
- izofona hałasu drogowego L_{eq} = 68 dB wg Mapy Akustycznej miasta Krakowa z 2017 r.
- izofona hałasu drogowego L_{eq} = 59 dB wg Mapy Akustycznej miasta Krakowa z 2017 r.

PRZELICZENIA TERENÓW:

- U** Tereny zabudowy usługowej (U.1-U.4)
- ZP** Teren zieleni urządzonej (ZP.1)
- KDX** Tereny ciągów pieszych (KDX.1, KDX.2)

Cały obszar planu znajduje się:

- w granicy udokumentowanego Głównego Zbiornika Wód Podziemnych (GZWP) nr 450 Dolina rzeki Wiśły (Kraków)
- w granicy układu urbanistycznego wpisanego do rejestru zabytków

ISTNIEJĄCE ZAINWESTOWANIE I UŻYTKOWANIE TERENU

- tereny szkół [S]
- tereny przedszkoli i żłobków [S]
- zieleni wysoka

WARTOŚCI KULTUROWE I KRAJOBRAZOWE [1]

- Strefa ochrony wartości kulturowych - dominacji
- Strefa ochrony wartości kulturowych - rewolucyjacji
- ciągi widokowe

PRZELICZENIA TERENÓW W OBOWIĄZUJĄCYM MIEJSCOWYM PLANIE ZAGOSPODAROWANIA PRZESTRZENNEGO W GRANICACH PROJEKTU PLANU

- linie rozgraniczające
- Uo** Tereny zabudowy usługowej, o podstawowym przeznaczeniu, pod obiekty użyteczności publicznej z zakresu obsługi

Cały obszar planu znajduje się w:

- graniczy udokumentowanego Głównego Zbiornika Wód Podziemnych (GZWP) nr 450 Dolina rzeki Wiśły (Kraków)
- graniczy hydrogeologicznego obszaru ochronnego GZWP nr 450
- graniczy proponowanego obszaru ochronnego GZWP nr 450
- graniczy układu urbanistycznego wpisanego do rejestru zabytków

ELEMENTY PROGNOZY

- możliwość lokalizacji nowych budynków - zmiany w odniesieniu do obowiązującego planu zagospodarowania
- wzrost intensywności i wysokości zabudowy, możliwość lokalizacji miejsc postojowych podziemnych - zmiany w odniesieniu do obowiązującego planu zagospodarowania
- wzrost minimalnego wskaźnika terenu biologicznie czynnego - zmiany w odniesieniu do obowiązującego planu zagospodarowania
- zmniejszenie minimalnego wskaźnika terenu biologicznie czynnego - zmiany w odniesieniu do obowiązującego planu zagospodarowania
- utrzymanie i zabezpieczenie istniejącej zieleni przed zabudową na terenach przeznaczonych do zainwestowania w obowiązującym planie

PLANOWANE WSKAŹNIKI ZAGOSPODAROWANIA TERENÓW

- 50% minimalny wskaźnik terenu biologicznie czynnego
- 1,2 maksymalny wskaźnik powierzchni zabudowy
- 16m maksymalna wysokość zabudowy

BILANS TERENU

| PRZELICZENIA | Część A | | Część B | | Część C | | RAZEM | |
|--------------|---------|-----|---------|-----|---------|-------|--------|-------|
| | [ha] | % | [ha] | % | [ha] | % | [ha] | % |
| U | 3.3384 | 100 | 1.0763 | 100 | 2.2058 | 92,71 | 6,7205 | 92,41 |
| ZP | 0 | 0 | 0 | 0 | 0,1463 | 5,92 | 0,1463 | 2,12 |
| KDX | 0 | 0 | 0 | 0 | 0,032 | 1,29 | 0,032 | 0,46 |
| SUMA | 3.3384 | 100 | 1.0763 | 100 | 2.4721 | 100 | 6,8868 | 100 |



CZĘŚĆ B

