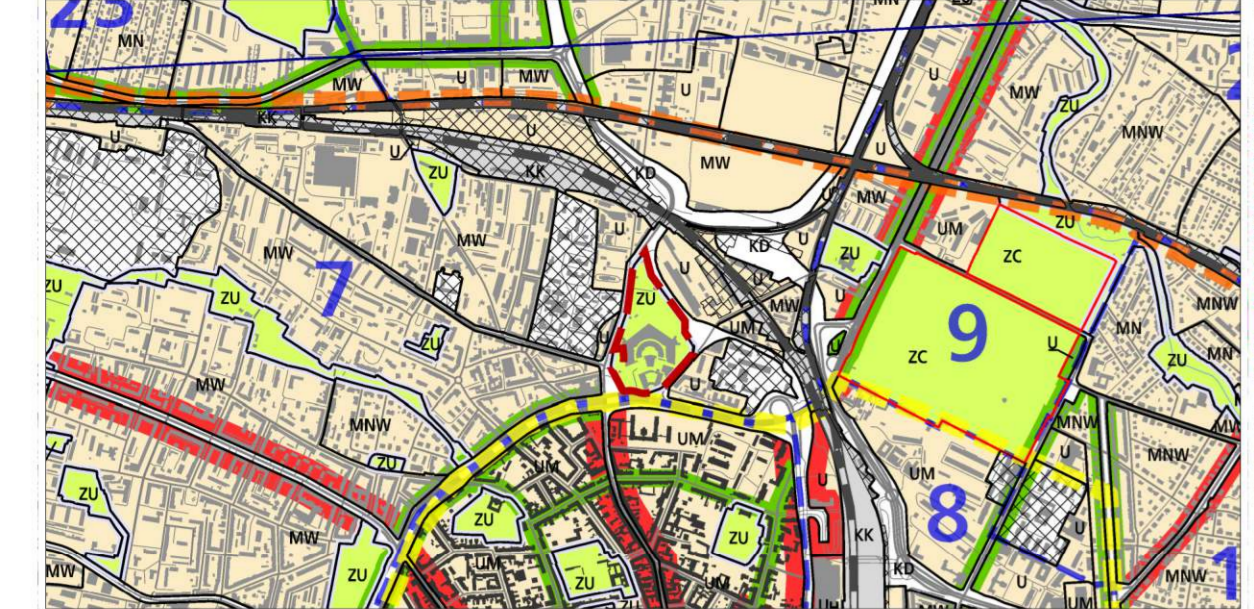
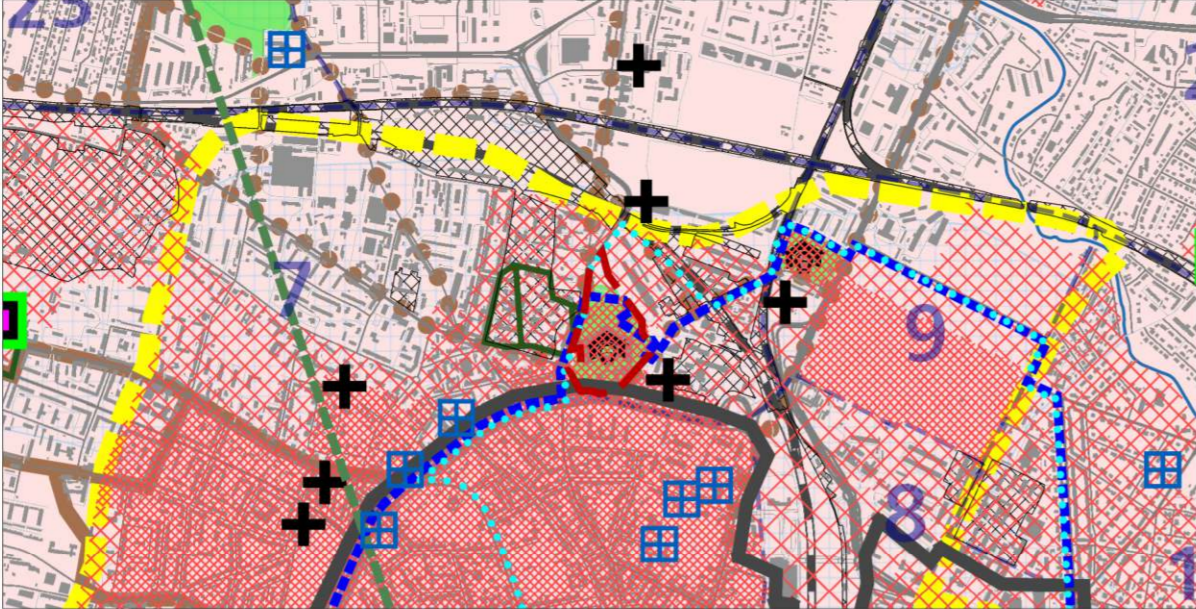


Wyrws z Studium Uwarunkowań i Kierunków Zagospodarowania Przemysłowego Miasta Krakowa z ujednoliconego dokumentu Studium przyjętego 9 lipca 2014r. przez Radę Miasta Krakowa uchwałą Nr CXII/1700/14



LEGENDA: KIERUNKI ZAGOSPODAROWANIA WYDREBNIONYCH KATEGORI TERENÓW, ELEMENTY Kształtujące strukturę przestrzenną, ELEMENTY INFORMACYJNE NIE STANOWIĄCE USTALEŃ ZMIANY STUDIUM, USTALENIA STUDIUM DLA OBSZARU W REJONIE SANKTUARIUM BOŻEGO MIŁOSIERDZIA W LĄGIEWNIKACH

Wyrws z Studium Uwarunkowań i Kierunków Zagospodarowania Przemysłowego Miasta Krakowa z ujednoliconego dokumentu Studium przyjętego 9 lipca 2014r. przez Radę Miasta Krakowa uchwałą Nr CXII/1700/14



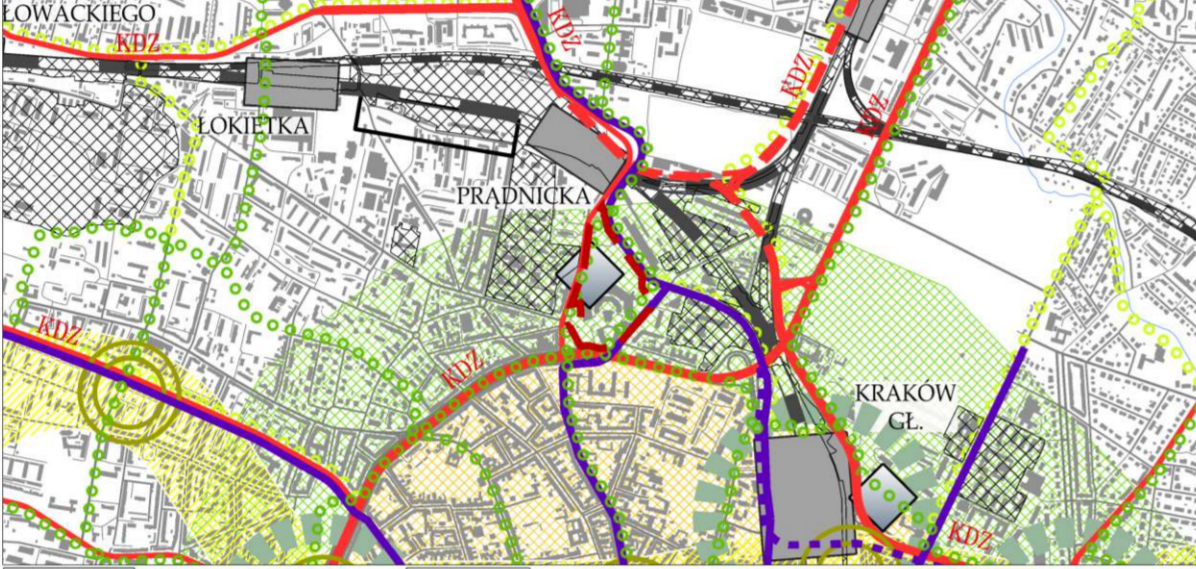
LEGENDA: KIERUNKI ZAGOSPODAROWANIA WYDREBNIONYCH KATEGORI TERENÓW, ELEMENTY Kształtujące strukturę przestrzenną, ELEMENTY INFORMACYJNE NIE STANOWIĄCE USTALEŃ ZMIANY STUDIUM, USTALENIA STUDIUM DLA OBSZARU W REJONIE SANKTUARIUM BOŻEGO MIŁOSIERDZIA W LĄGIEWNIKACH

Wyrws z Studium Uwarunkowań i Kierunków Zagospodarowania Przemysłowego Miasta Krakowa z ujednoliconego dokumentu Studium przyjętego 9 lipca 2014r. przez Radę Miasta Krakowa uchwałą Nr CXII/1700/14



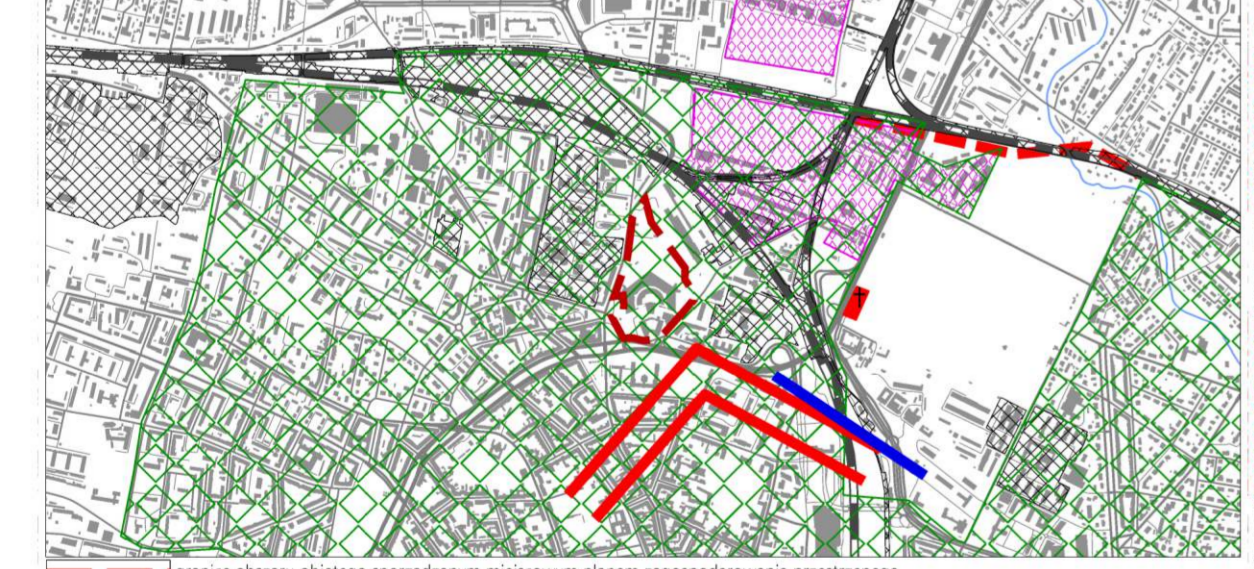
LEGENDA: KIERUNKI ZAGOSPODAROWANIA WYDREBNIONYCH KATEGORI TERENÓW, ELEMENTY Kształtujące strukturę przestrzenną, ELEMENTY INFORMACYJNE NIE STANOWIĄCE USTALEŃ ZMIANY STUDIUM, USTALENIA STUDIUM DLA OBSZARU W REJONIE SANKTUARIUM BOŻEGO MIŁOSIERDZIA W LĄGIEWNIKACH

Wyrws z Studium Uwarunkowań i Kierunków Zagospodarowania Przemysłowego Miasta Krakowa z ujednoliconego dokumentu Studium przyjętego 9 lipca 2014r. przez Radę Miasta Krakowa uchwałą Nr CXII/1700/14



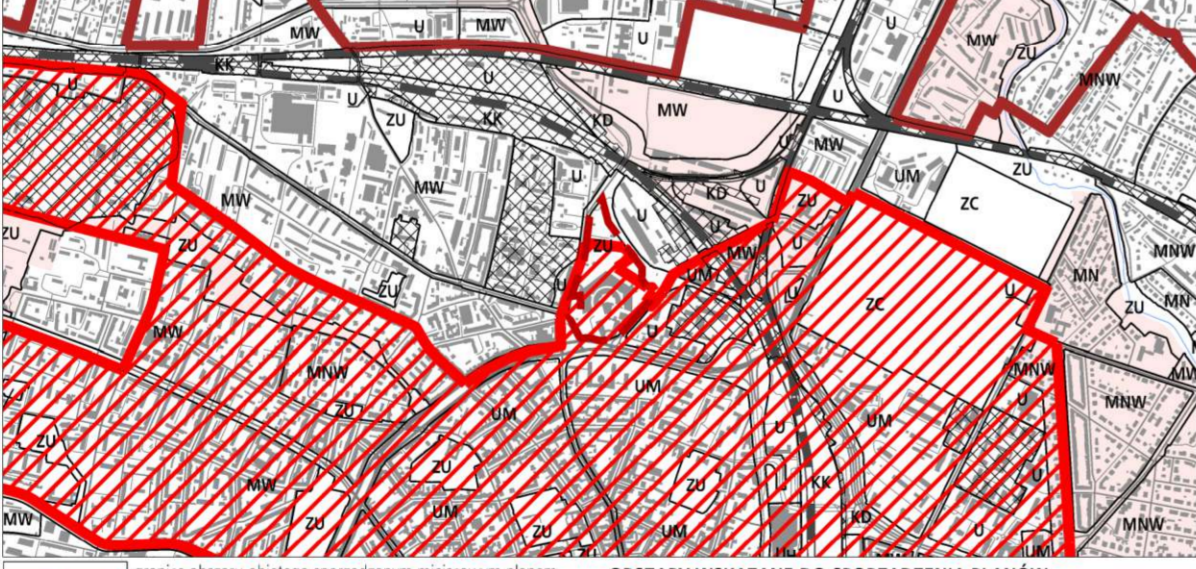
LEGENDA: KIERUNKI ZAGOSPODAROWANIA WYDREBNIONYCH KATEGORI TERENÓW, ELEMENTY Kształtujące strukturę przestrzenną, ELEMENTY INFORMACYJNE NIE STANOWIĄCE USTALEŃ ZMIANY STUDIUM, USTALENIA STUDIUM DLA OBSZARU W REJONIE SANKTUARIUM BOŻEGO MIŁOSIERDZIA W LĄGIEWNIKACH

Wyrws z Studium Uwarunkowań i Kierunków Zagospodarowania Przemysłowego Miasta Krakowa z ujednoliconego dokumentu Studium przyjętego 9 lipca 2014r. przez Radę Miasta Krakowa uchwałą Nr CXII/1700/14

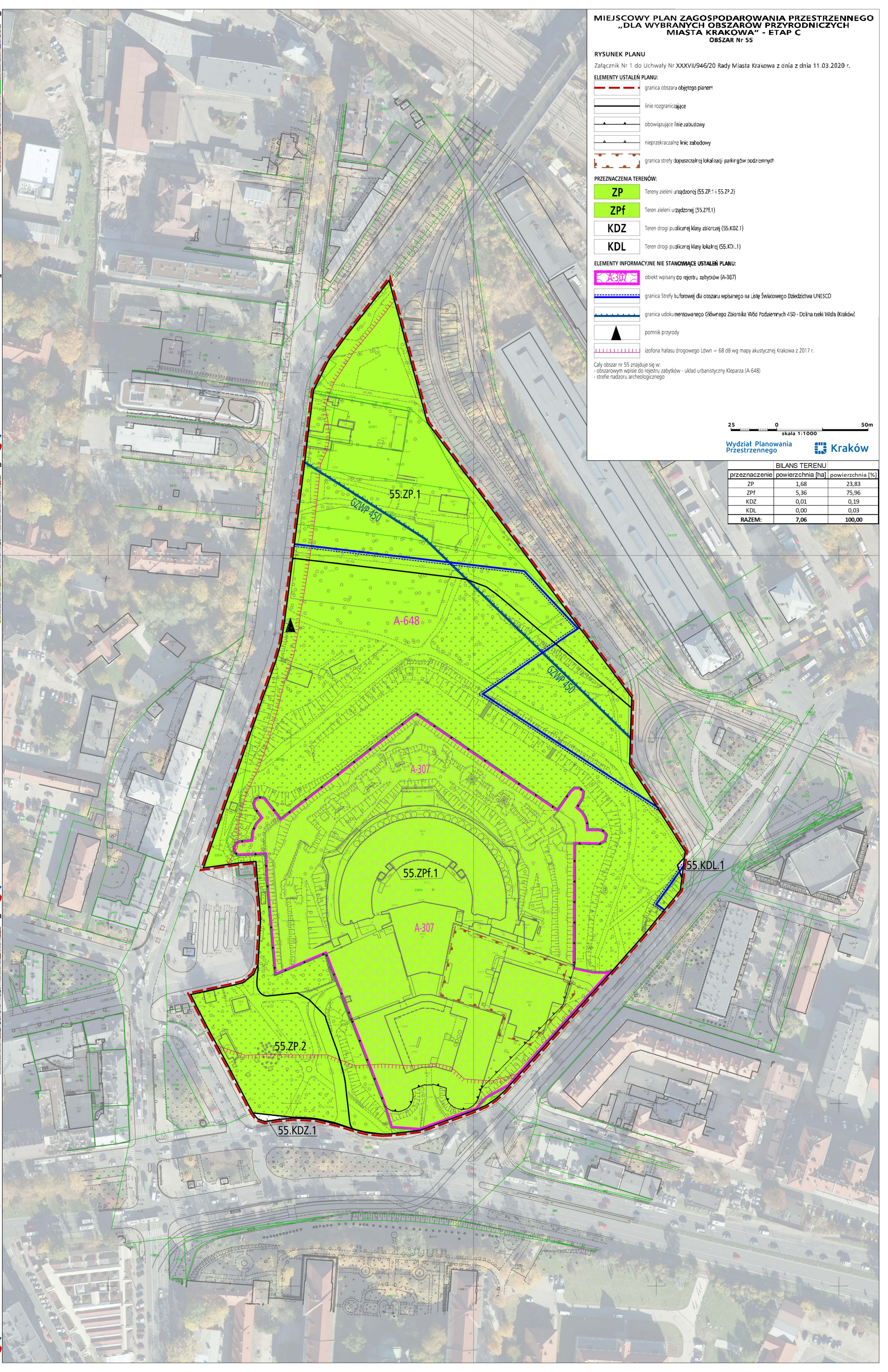


LEGENDA: KIERUNKI ZAGOSPODAROWANIA WYDREBNIONYCH KATEGORI TERENÓW, ELEMENTY Kształtujące strukturę przestrzenną, ELEMENTY INFORMACYJNE NIE STANOWIĄCE USTALEŃ ZMIANY STUDIUM, USTALENIA STUDIUM DLA OBSZARU W REJONIE SANKTUARIUM BOŻEGO MIŁOSIERDZIA W LĄGIEWNIKACH

Wyrws z Studium Uwarunkowań i Kierunków Zagospodarowania Przemysłowego Miasta Krakowa z ujednoliconego dokumentu Studium przyjętego 9 lipca 2014r. przez Radę Miasta Krakowa uchwałą Nr CXII/1700/14



LEGENDA: KIERUNKI ZAGOSPODAROWANIA WYDREBNIONYCH KATEGORI TERENÓW, ELEMENTY Kształtujące strukturę przestrzenną, ELEMENTY INFORMACYJNE NIE STANOWIĄCE USTALEŃ ZMIANY STUDIUM, USTALENIA STUDIUM DLA OBSZARU W REJONIE SANKTUARIUM BOŻEGO MIŁOSIERDZIA W LĄGIEWNIKACH



MIEJSKOWY PLAN ZAGOSPODAROWANIA PRZESTRZENNEGO „DLA WYBRANYCH OBSZARÓW PRZYRODNICZYCH MIASTA KRAKOWA” - ETAP C

RYSUJEC PLANU: Załącznik Nr 1 do Uchwały Nr XXXVII/946/20 Rady Miasta Krakowa z dnia 11.03.2020 r. ELEMENTY USTALEŃ PLANU: granica obszaru objętego planem, linie rozgraniczające, obowiązuje linie zabudowy, nieprzekraczalne linie zabudowy, granica strefy dopuszczalnej lokalizacji parkingów podziemnych

PRZEZNACZENIA TERENÓW: ZP Tereny zieleni urządzonej (55.ZP.1 i 55.ZP.2), ZPz Teren zieleni urządzonej (55.ZP.1), KDZ Teren drogi publicznej klasy zbiorczej (55.KDZ.1), KDL Teren drogi publicznej klasy lokalnej (55.KD.1)

ELEMENTY INFORMACYJNE NIE STANOWIĄCE USTALEŃ PLANU: obiekt wpisany do rejestru zabytków (A-307), granica Strefy buforowej dla oszaaru wpisano na Listę Światowego Dziedzictwa UNESCO, granica udokumentowanego Cłownego Związku Włók Podziemnych 450 - Dolna rzeźka Włók (KraKów), pomnik przyrody, izolacja hałasu drogowego Ldwn = 68 dB wg mapy akustycznej Krakowa z 2017 r.

Wydział Planowania Przemysłowego Kraków, BILANS TERENU: przeznaczenie, powierzchnia [ha], powierzchnia [%]

Table with 3 columns: przeznaczenie, powierzchnia [ha], powierzchnia [%]. Rows include ZP, ZPz, KDZ, KDL, and RAZEM.

URZĄD MIASTA KRAKOWA - BIURO PLANOWANIA PRZESTRZENNEGO

URZĄD MIASTA KRAKOWA - BIURO PLANOWANIA PRZESTRZENNEGO

URZĄD MIASTA KRAKOWA - BIURO PLANOWANIA PRZESTRZENNEGO

URZĄD MIASTA KRAKOWA - BIURO PLANOWANIA PRZESTRZENNEGO

URZĄD MIASTA KRAKOWA - BIURO PLANOWANIA PRZESTRZENNEGO