

MIEJSKOWY PLAN ZAGOSPODAROWANIA PRZESTRZENNEGO OBSZARU „WIEDZIANKA”

Projekcja Planu
 Etap: do wykonania do publicznego wypisu
 w dniu od 15 czerwca do 18 lipca 2020 r.
 Załącznik Nr 1 do Uchwały Nr Rady Miasta Krakowa z dnia

ELEMENTY USTALEN PLANU:

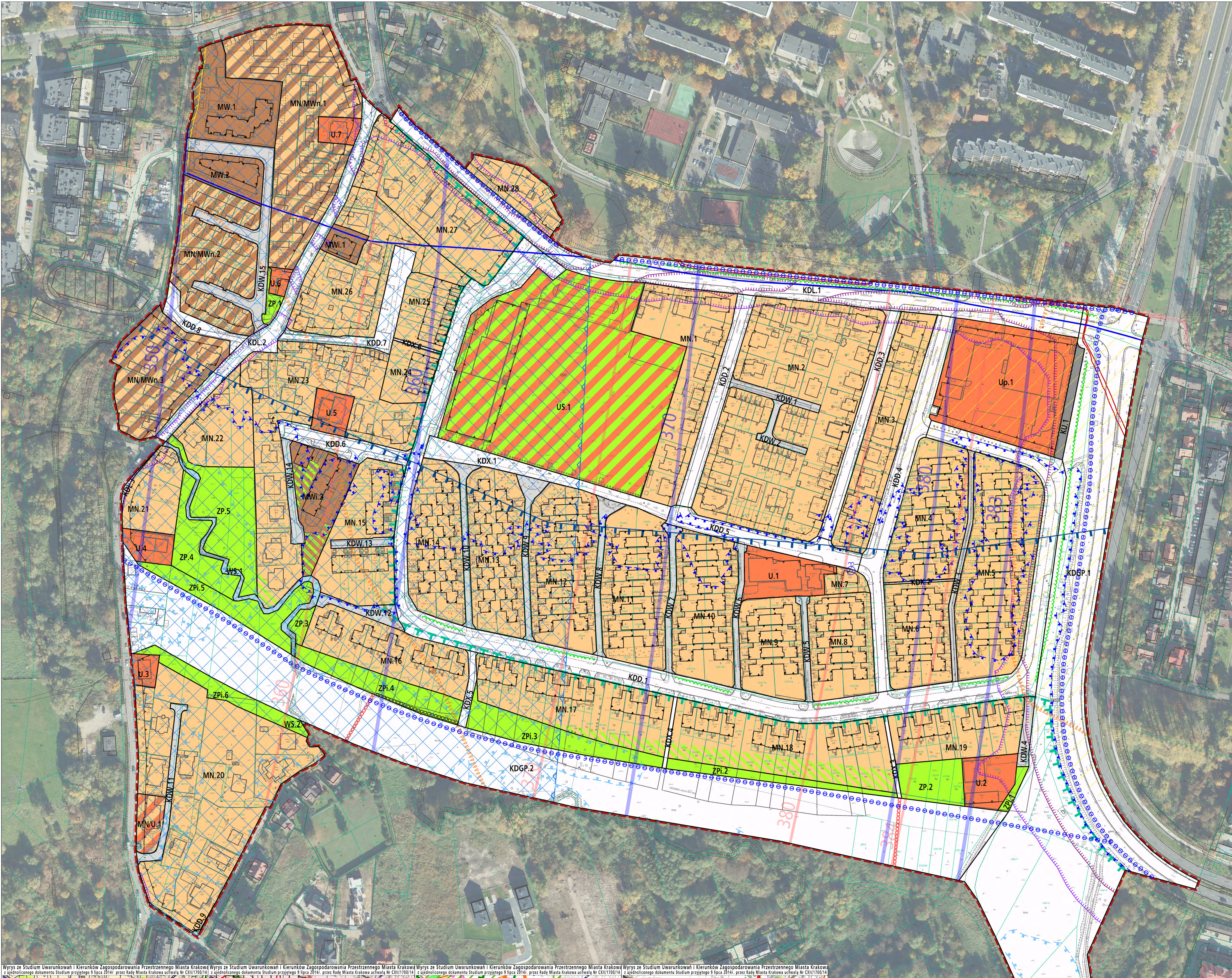
- granicę obszaru objętego planem
- linię rozgraniczającą
- linię rozgraniczającą linie zabudowy
- linię zabudowy
- linię hydrologiczną

PRZEZNACZENIA TERENÓW:

- MN** Tereny zabudowy mieszkaniowej ogólnego przeznaczenia (MN.1-28)
- MN/MWn** Tereny zabudowy mieszkaniowej ogólnego przeznaczenia z wyjątkami (MN/MWn.1-3)
- MW** Tereny zabudowy mieszkaniowej wieloosobowej (MW.1-2)
- MWi** Tereny zabudowy mieszkaniowej wieloosobowej (MWi.1-2)
- U** Tereny zabudowy usługowej (U.1-7)
- Up** Tereny zabudowy usługowej (Up.1)
- US** Tereny sportu i rekreacji (US.1)
- ZP** Tereny zieleni urządzonej (ZP.1-5)
- ZPi** Tereny zieleni urządzonej (ZPi.1-6)
- WS** Tereny zielone urządzone (WS.1-2)
- KDGP** Tereny dróg publicznych klasy głównego ruchu, przystankowego (KDG.1-2)
- KDL** Tereny dróg publicznych klasy lokalnej (KDL.1-15)
- KDD** Tereny dróg publicznych klasy dojazdowej (KDD.1-15)
- KDW** Tereny dróg wewnętrznych (KDW.1-15)
- KDX** Tereny ciągów pieszych (KDX.1-15)
- KU** Tereny obsługi i urządzeń komunikacyjnych (KU.1)

ELEMENTY INFORMACYJNE NE STANOWICIE USTALEN PLANU:

- granicę obszaru ułobocznego (Obwodu Województwa Krakowskiego, powiatu Kraków, gmina Miejska Kraków, dzielnica Wiedźnianka, ul. Wiedźnianka 1-15)
- granicę obszaru ułobocznego (Obwodu Województwa Krakowskiego, powiatu Kraków, gmina Miejska Kraków, dzielnica Wiedźnianka, ul. Wiedźnianka 16-20)
- granicę obszaru ułobocznego (Obwodu Województwa Krakowskiego, powiatu Kraków, gmina Miejska Kraków, dzielnica Wiedźnianka, ul. Wiedźnianka 21-25)
- granicę obszaru ułobocznego (Obwodu Województwa Krakowskiego, powiatu Kraków, gmina Miejska Kraków, dzielnica Wiedźnianka, ul. Wiedźnianka 26-30)
- granicę obszaru ułobocznego (Obwodu Województwa Krakowskiego, powiatu Kraków, gmina Miejska Kraków, dzielnica Wiedźnianka, ul. Wiedźnianka 31-35)
- granicę obszaru ułobocznego (Obwodu Województwa Krakowskiego, powiatu Kraków, gmina Miejska Kraków, dzielnica Wiedźnianka, ul. Wiedźnianka 36-40)
- granicę obszaru ułobocznego (Obwodu Województwa Krakowskiego, powiatu Kraków, gmina Miejska Kraków, dzielnica Wiedźnianka, ul. Wiedźnianka 41-45)
- granicę obszaru ułobocznego (Obwodu Województwa Krakowskiego, powiatu Kraków, gmina Miejska Kraków, dzielnica Wiedźnianka, ul. Wiedźnianka 46-50)
- granicę obszaru ułobocznego (Obwodu Województwa Krakowskiego, powiatu Kraków, gmina Miejska Kraków, dzielnica Wiedźnianka, ul. Wiedźnianka 51-55)
- granicę obszaru ułobocznego (Obwodu Województwa Krakowskiego, powiatu Kraków, gmina Miejska Kraków, dzielnica Wiedźnianka, ul. Wiedźnianka 56-60)
- granicę obszaru ułobocznego (Obwodu Województwa Krakowskiego, powiatu Kraków, gmina Miejska Kraków, dzielnica Wiedźnianka, ul. Wiedźnianka 61-65)
- granicę obszaru ułobocznego (Obwodu Województwa Krakowskiego, powiatu Kraków, gmina Miejska Kraków, dzielnica Wiedźnianka, ul. Wiedźnianka 66-70)
- granicę obszaru ułobocznego (Obwodu Województwa Krakowskiego, powiatu Kraków, gmina Miejska Kraków, dzielnica Wiedźnianka, ul. Wiedźnianka 71-75)
- granicę obszaru ułobocznego (Obwodu Województwa Krakowskiego, powiatu Kraków, gmina Miejska Kraków, dzielnica Wiedźnianka, ul. Wiedźnianka 76-80)
- granicę obszaru ułobocznego (Obwodu Województwa Krakowskiego, powiatu Kraków, gmina Miejska Kraków, dzielnica Wiedźnianka, ul. Wiedźnianka 81-85)
- granicę obszaru ułobocznego (Obwodu Województwa Krakowskiego, powiatu Kraków, gmina Miejska Kraków, dzielnica Wiedźnianka, ul. Wiedźnianka 86-90)
- granicę obszaru ułobocznego (Obwodu Województwa Krakowskiego, powiatu Kraków, gmina Miejska Kraków, dzielnica Wiedźnianka, ul. Wiedźnianka 91-95)
- granicę obszaru ułobocznego (Obwodu Województwa Krakowskiego, powiatu Kraków, gmina Miejska Kraków, dzielnica Wiedźnianka, ul. Wiedźnianka 96-100)
- granicę obszaru ułobocznego (Obwodu Województwa Krakowskiego, powiatu Kraków, gmina Miejska Kraków, dzielnica Wiedźnianka, ul. Wiedźnianka 101-105)
- granicę obszaru ułobocznego (Obwodu Województwa Krakowskiego, powiatu Kraków, gmina Miejska Kraków, dzielnica Wiedźnianka, ul. Wiedźnianka 106-110)
- granicę obszaru ułobocznego (Obwodu Województwa Krakowskiego, powiatu Kraków, gmina Miejska Kraków, dzielnica Wiedźnianka, ul. Wiedźnianka 111-115)
- granicę obszaru ułobocznego (Obwodu Województwa Krakowskiego, powiatu Kraków, gmina Miejska Kraków, dzielnica Wiedźnianka, ul. Wiedźnianka 116-120)
- granicę obszaru ułobocznego (Obwodu Województwa Krakowskiego, powiatu Kraków, gmina Miejska Kraków, dzielnica Wiedźnianka, ul. Wiedźnianka 121-125)
- granicę obszaru ułobocznego (Obwodu Województwa Krakowskiego, powiatu Kraków, gmina Miejska Kraków, dzielnica Wiedźnianka, ul. Wiedźnianka 126-130)
- granicę obszaru ułobocznego (Obwodu Województwa Krakowskiego, powiatu Kraków, gmina Miejska Kraków, dzielnica Wiedźnianka, ul. Wiedźnianka 131-135)
- granicę obszaru ułobocznego (Obwodu Województwa Krakowskiego, powiatu Kraków, gmina Miejska Kraków, dzielnica Wiedźnianka, ul. Wiedźnianka 136-140)
- granicę obszaru ułobocznego (Obwodu Województwa Krakowskiego, powiatu Kraków, gmina Miejska Kraków, dzielnica Wiedźnianka, ul. Wiedźnianka 141-145)
- granicę obszaru ułobocznego (Obwodu Województwa Krakowskiego, powiatu Kraków, gmina Miejska Kraków, dzielnica Wiedźnianka, ul. Wiedźnianka 146-150)
- granicę obszaru ułobocznego (Obwodu Województwa Krakowskiego, powiatu Kraków, gmina Miejska Kraków, dzielnica Wiedźnianka, ul. Wiedźnianka 151-155)
- granicę obszaru ułobocznego (Obwodu Województwa Krakowskiego, powiatu Kraków, gmina Miejska Kraków, dzielnica Wiedźnianka, ul. Wiedźnianka 156-160)
- granicę obszaru ułobocznego (Obwodu Województwa Krakowskiego, powiatu Kraków, gmina Miejska Kraków, dzielnica Wiedźnianka, ul. Wiedźnianka 161-165)
- granicę obszaru ułobocznego (Obwodu Województwa Krakowskiego, powiatu Kraków, gmina Miejska Kraków, dzielnica Wiedźnianka, ul. Wiedźnianka 166-170)
- granicę obszaru ułobocznego (Obwodu Województwa Krakowskiego, powiatu Kraków, gmina Miejska Kraków, dzielnica Wiedźnianka, ul. Wiedźnianka 171-175)
- granicę obszaru ułobocznego (Obwodu Województwa Krakowskiego, powiatu Kraków, gmina Miejska Kraków, dzielnica Wiedźnianka, ul. Wiedźnianka 176-180)
- granicę obszaru ułobocznego (Obwodu Województwa Krakowskiego, powiatu Kraków, gmina Miejska Kraków, dzielnica Wiedźnianka, ul. Wiedźnianka 181-185)
- granicę obszaru ułobocznego (Obwodu Województwa Krakowskiego, powiatu Kraków, gmina Miejska Kraków, dzielnica Wiedźnianka, ul. Wiedźnianka 186-190)
- granicę obszaru ułobocznego (Obwodu Województwa Krakowskiego, powiatu Kraków, gmina Miejska Kraków, dzielnica Wiedźnianka, ul. Wiedźnianka 191-195)
- granicę obszaru ułobocznego (Obwodu Województwa Krakowskiego, powiatu Kraków, gmina Miejska Kraków, dzielnica Wiedźnianka, ul. Wiedźnianka 196-200)



Przeznaczenia	Powierzchnia [ha]	Powierzchnia [%]
MN	16,31	44,00
MN/MWn	2,09	5,63
MN/U	0,09	0,23
MW	0,55	1,47
MWi	0,36	0,97
U	0,68	1,83
US	2,25	6,07
Up	0,85	2,29
ZP	0,75	2,03
ZPi	0,94	2,54
WS	0,11	0,30
KDGP	6,34	17,08
KDL	1,34	3,62
KDD	3,19	8,60
KDW	1,09	2,94
KDX	0,09	0,24
KU	0,06	0,16
SUMA	37,09	100,00

Wyrys ze Studium Uwarunkowań i Kierunków Zagospodarowania Przemysłowego Miasta Krakowa z przedmiotowego dokumentu Studium przedsięwzięcia z dnia 2014 r. przez Radę Miasta Krakowa uchwaloną w dniu 2014.07.14

WYRYS Z STUDIUM UWARUNKOWAŃ I KIERUNKÓW ZAGOSPODAROWANIA PRZESTRZENNEGO MIASTA KRAKOWA

Wyrys ze Studium Uwarunkowań i Kierunków Zagospodarowania Przemysłowego Miasta Krakowa z przedmiotowego dokumentu Studium przedsięwzięcia z dnia 2014 r. przez Radę Miasta Krakowa uchwaloną w dniu 2014.07.14

WYRYS Z STUDIUM UWARUNKOWAŃ I KIERUNKÓW ZAGOSPODAROWANIA PRZESTRZENNEGO MIASTA KRAKOWA

Wyrys ze Studium Uwarunkowań i Kierunków Zagospodarowania Przemysłowego Miasta Krakowa z przedmiotowego dokumentu Studium przedsięwzięcia z dnia 2014 r. przez Radę Miasta Krakowa uchwaloną w dniu 2014.07.14

WYRYS Z STUDIUM UWARUNKOWAŃ I KIERUNKÓW ZAGOSPODAROWANIA PRZESTRZENNEGO MIASTA KRAKOWA

Wyrys ze Studium Uwarunkowań i Kierunków Zagospodarowania Przemysłowego Miasta Krakowa z przedmiotowego dokumentu Studium przedsięwzięcia z dnia 2014 r. przez Radę Miasta Krakowa uchwaloną w dniu 2014.07.14

WYRYS Z STUDIUM UWARUNKOWAŃ I KIERUNKÓW ZAGOSPODAROWANIA PRZESTRZENNEGO MIASTA KRAKOWA

Wyrys ze Studium Uwarunkowań i Kierunków Zagospodarowania Przemysłowego Miasta Krakowa z przedmiotowego dokumentu Studium przedsięwzięcia z dnia 2014 r. przez Radę Miasta Krakowa uchwaloną w dniu 2014.07.14

WYRYS Z STUDIUM UWARUNKOWAŃ I KIERUNKÓW ZAGOSPODAROWANIA PRZESTRZENNEGO MIASTA KRAKOWA

Wyrys ze Studium Uwarunkowań i Kierunków Zagospodarowania Przemysłowego Miasta Krakowa z przedmiotowego dokumentu Studium przedsięwzięcia z dnia 2014 r. przez Radę Miasta Krakowa uchwaloną w dniu 2014.07.14

WYRYS Z STUDIUM UWARUNKOWAŃ I KIERUNKÓW ZAGOSPODAROWANIA PRZESTRZENNEGO MIASTA KRAKOWA

Wyrys ze Studium Uwarunkowań i Kierunków Zagospodarowania Przemysłowego Miasta Krakowa z przedmiotowego dokumentu Studium przedsięwzięcia z dnia 2014 r. przez Radę Miasta Krakowa uchwaloną w dniu 2014.07.14

WYRYS Z STUDIUM UWARUNKOWAŃ I KIERUNKÓW ZAGOSPODAROWANIA PRZESTRZENNEGO MIASTA KRAKOWA

Wyrys ze Studium Uwarunkowań i Kierunków Zagospodarowania Przemysłowego Miasta Krakowa z przedmiotowego dokumentu Studium przedsięwzięcia z dnia 2014 r. przez Radę Miasta Krakowa uchwaloną w dniu 2014.07.14

WYRYS Z STUDIUM UWARUNKOWAŃ I KIERUNKÓW ZAGOSPODAROWANIA PRZESTRZENNEGO MIASTA KRAKOWA

Wyrys ze Studium Uwarunkowań i Kierunków Zagospodarowania Przemysłowego Miasta Krakowa z przedmiotowego dokumentu Studium przedsięwzięcia z dnia 2014 r. przez Radę Miasta Krakowa uchwaloną w dniu 2014.07.14

WYRYS Z STUDIUM UWARUNKOWAŃ I KIERUNKÓW ZAGOSPODAROWANIA PRZESTRZENNEGO MIASTA KRAKOWA

Wyrys ze Studium Uwarunkowań i Kierunków Zagospodarowania Przemysłowego Miasta Krakowa z przedmiotowego dokumentu Studium przedsięwzięcia z dnia 2014 r. przez Radę Miasta Krakowa uchwaloną w dniu 2014.07.14