

Wydział Planowania Przestrzennego UMK

**Miejscowy plan zagospodarowania przestrzennego
obszaru „KOBIERZYŃSKA”**

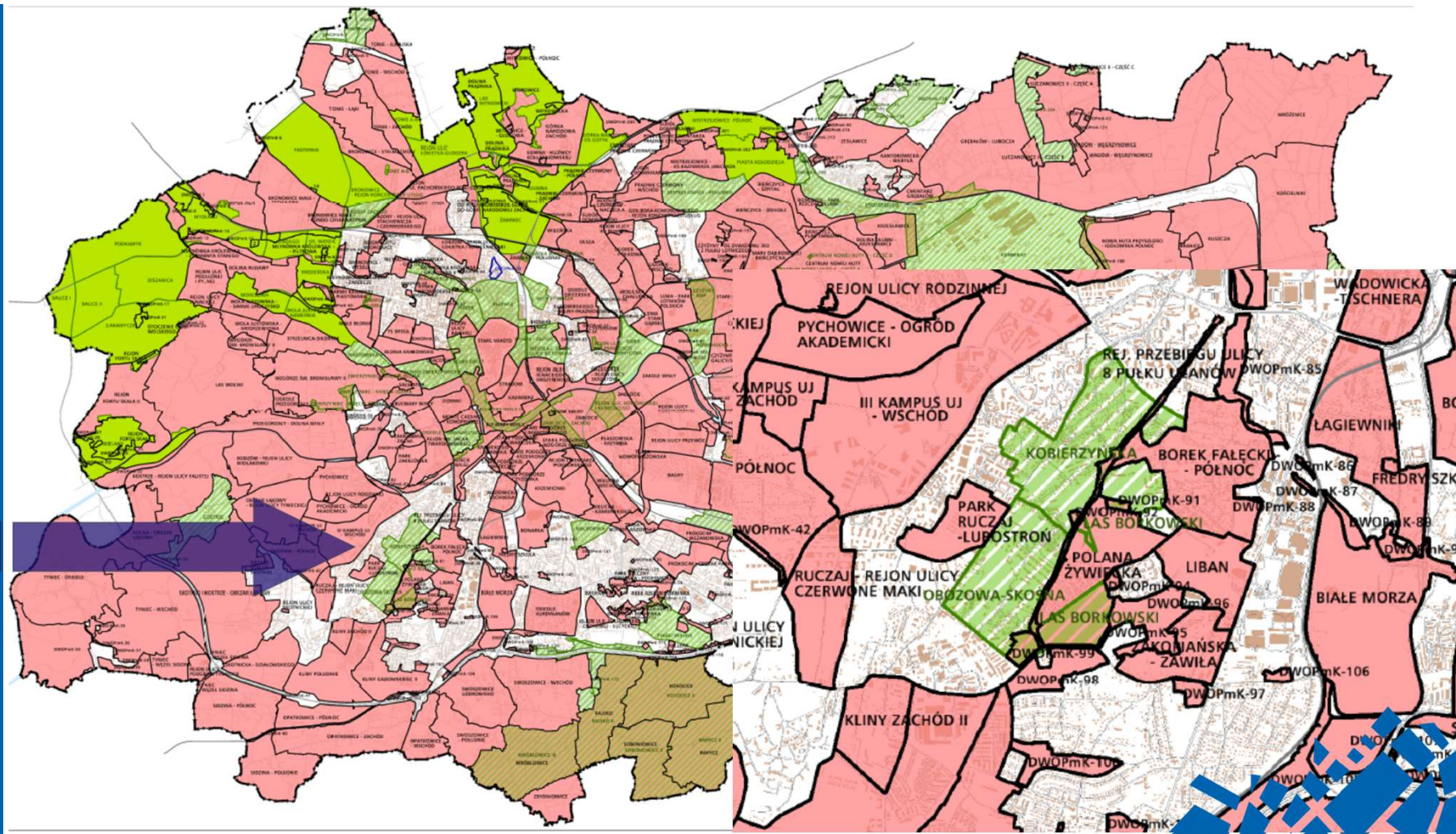


Kraków

**Uchwała Nr CIX/2887/18
Rady Miasta Krakowa z dnia 12 września 2018 r.**

**URZĄD MIASTA KRAKOWA
WYDZIAŁ PLANOWANIA PRZESTRZENNEGO
ul. Mogilska 41, 31-545 Kraków**

MIJSCOWY PLAN ZAGOSPODAROWANIA PRZESTRZENNEGO OBSZARU „KOBIERZYŃSKA”



URZĄD MIASTA KRAKOWA
WYDZIAŁ PLANOWANIA
PRZESTRZENNEGO

ul. Mogilska 41,
31-545 Kraków

UDZIAŁ MIESZKAŃCÓW W PROCESIE PLANISTYCZNYM

Składanie wniosków do planu w dniach od 28.09.2018 r. do 30.11.2018 r.



Wyłożenie projektu planu do publicznego wglądu w dniach od 16.06.2020 r. do 14.07.2020 r.



Dyskusja publiczna nad przyjętymi w projekcie planu rozwiązaniami w dniu 09.07.2020 r.



Składanie uwag dotyczących projektu planu do 28.07.2020 r.



**Wyłożenie do publicznego wglądu projektu planu
wraz z prognozą oddziaływania na środowisko i niezbędną dokumentacją**

16 czerwiec 2020 r. – 14 lipiec 2020 r.
(z wyjątkiem: sobót, niedziel)
w Wydziale Planowania Przestrzennego Urzędu Miasta Krakowa
ul. Mogilska 41
w godzinach pracy Wydziału

Projekt planu wraz z prognozą oddziaływania na środowisko udostępniony
jest także na stronie internetowej: www.bip.krakow.pl

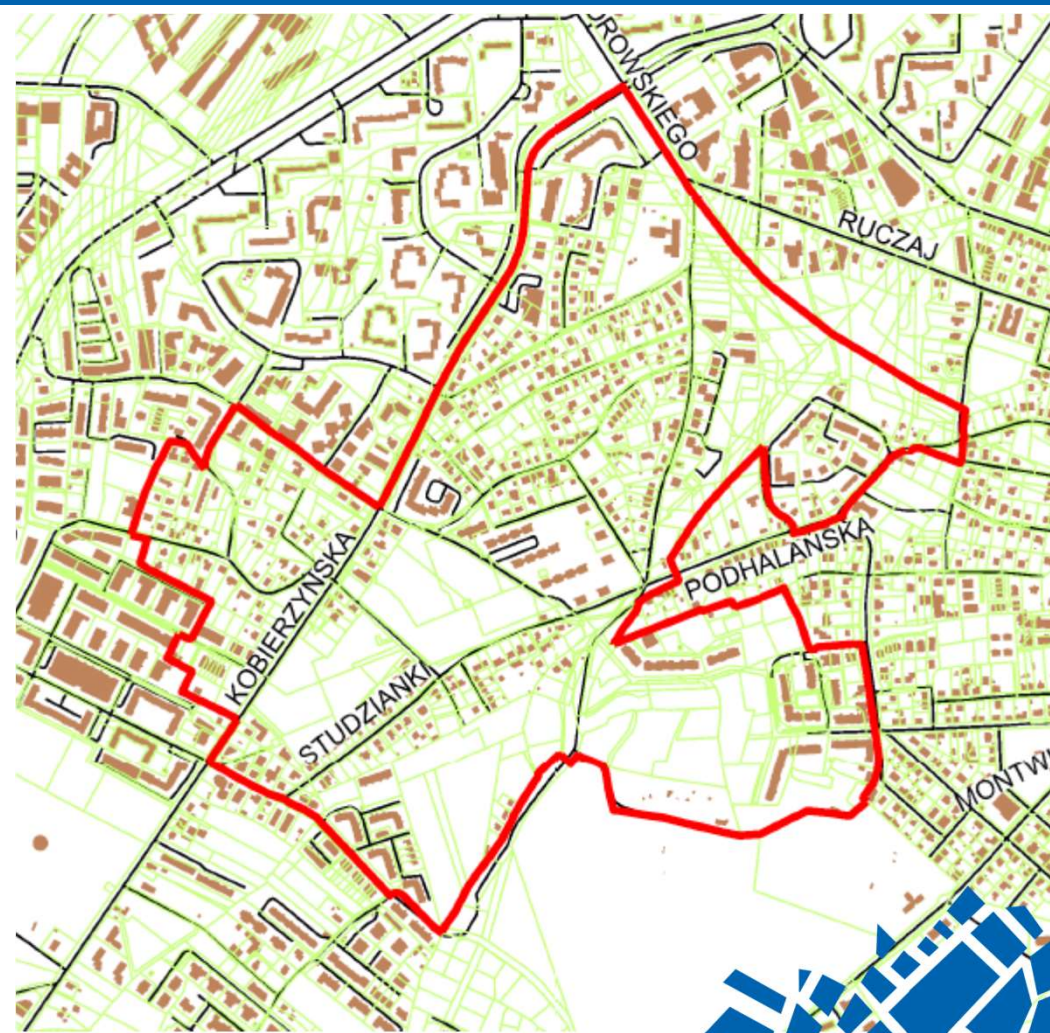
Szczegółowych informacji na temat przyjętych rozwiązań planistycznych udziela w okresie wyłożenia
przedstawiciel zespołu projektowego – bezpośredni kontakt i obsługa obywateli odbywa się wyłącznie po
uprzednim umówieniu i potwierdzeniu wizyty – mailowo pod adresem: bp.umk@um.krakow.pl lub
telefonicznie pod numerami: 12 616-8526, -8542.

**Uchwała
Nr CIX/2887/18
Rady Miasta
Krakowa
z dnia
12 września 2018 r.**

GRANICA PLANU – zgodnie z załącznikiem graficznym do Uchwały Rady Miasta Krakowa o przystąpieniu do sporządzania planu

Granice obszaru wyznaczają:

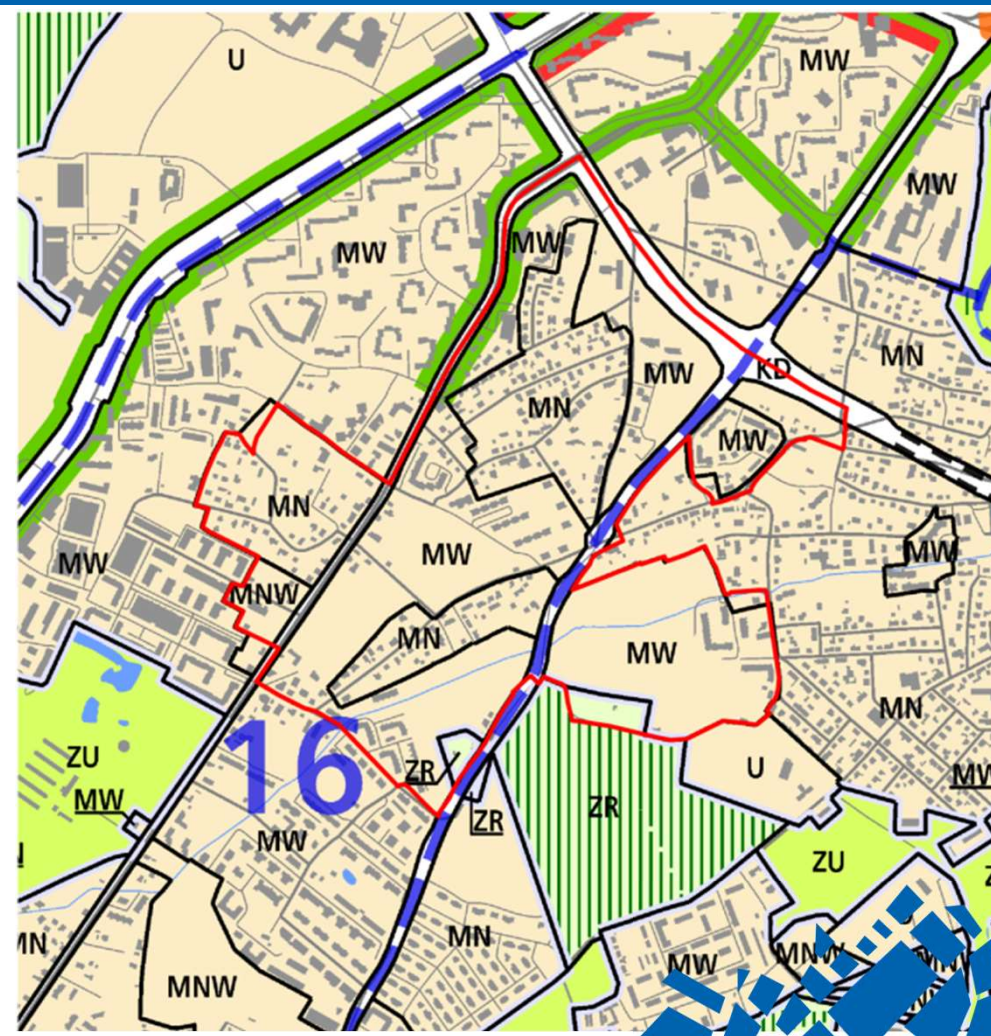
- od północy: ul. Rostworowskiego,
- od zachodu: ul. Kobierzyńską, ul. Zalesie, następnie zachodnią granicą działek nr 174/1, 174/2;
- od południa: ul. Torfową, ul. Obozową,
- od wschodu: ul. Zbrojarzy, a następnie granicą planu miejscowego obszaru „Borek Fałęcki – Północ” oraz północną granicą działki 187/3.



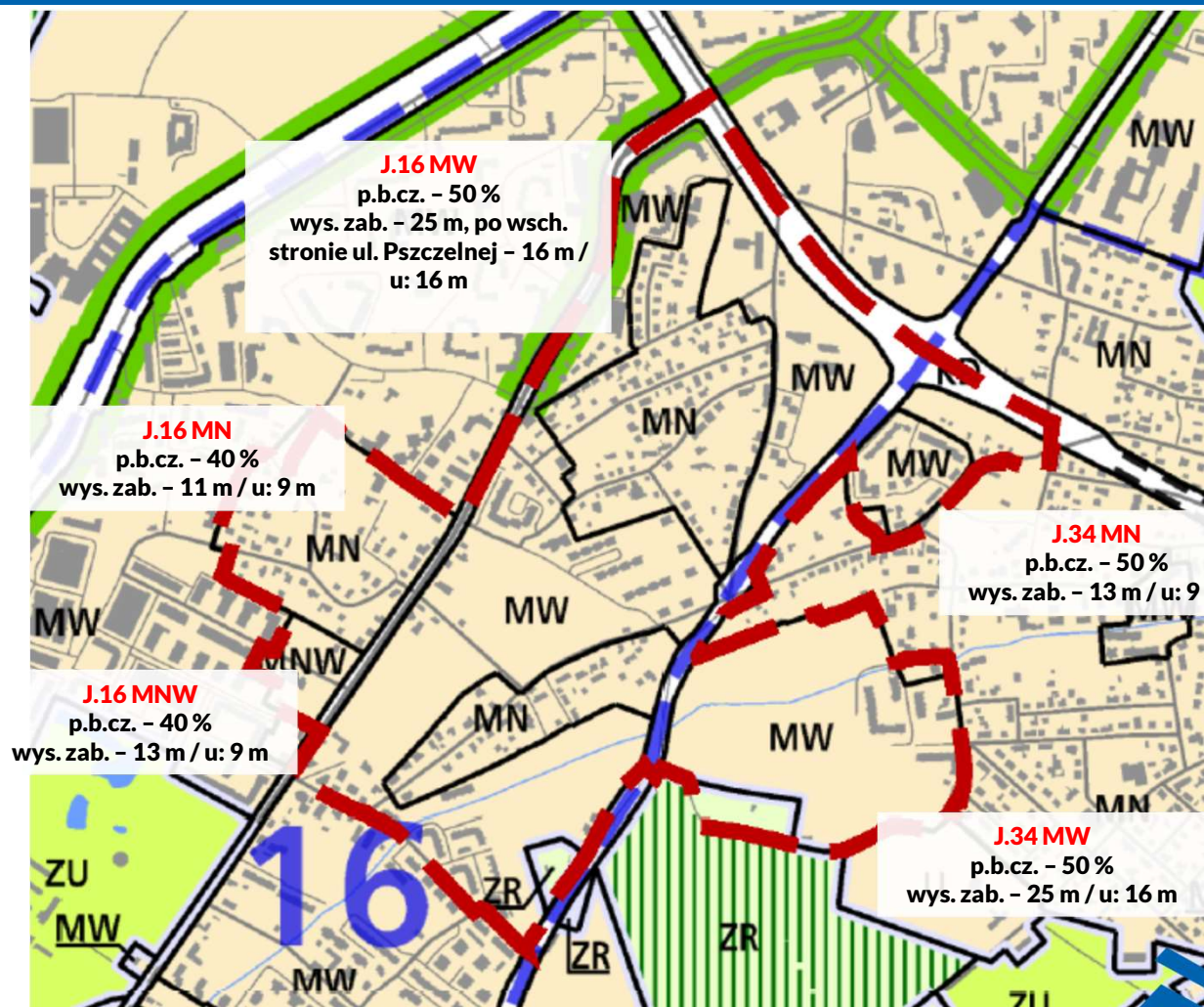
**Jednostka 16: Ruczaj - Kobierzyn
Jednostka 34: Borek Fałęcki**

Kategorie terenów występujące na obszarze:

- MN - Tereny zabudowy mieszkaniowej jednorodzinnej
- MNW - Tereny zabudowy mieszkaniowej jednorodzinnej i wielorodzinnej niskiej intensywności
- MW - Tereny zabudowy mieszkaniowej wielorodzinnej
- ZR - Tereny zieleni nieurządzonej
- KD - Tereny komunikacji



STUDIUM
UWARUNKOWAŃ I
KIERUNKÓW
ZAGOSPODAROWA-
NIA
PRZESTRZENNEGO
MIASTA KRAKOWA



URZĄD MIASTA KRAKOWA
WYDZIAŁ PLANOWANIA
PRZESTRZENNEGO

ul. Mogilska 41,
31-545 Kraków

**INWENTARYZACJA URBANISTYCZNA - ZABUDOWA
MIESZKANIOWA JEDNORODZINNA**



INWENTARYZACJA URBANISTYCZNA - ZABUDOWA
MIESZKANIOWA WIELORODZINNA



Os. przy ul. Magnolii



Os. przy ul. Krokusowej

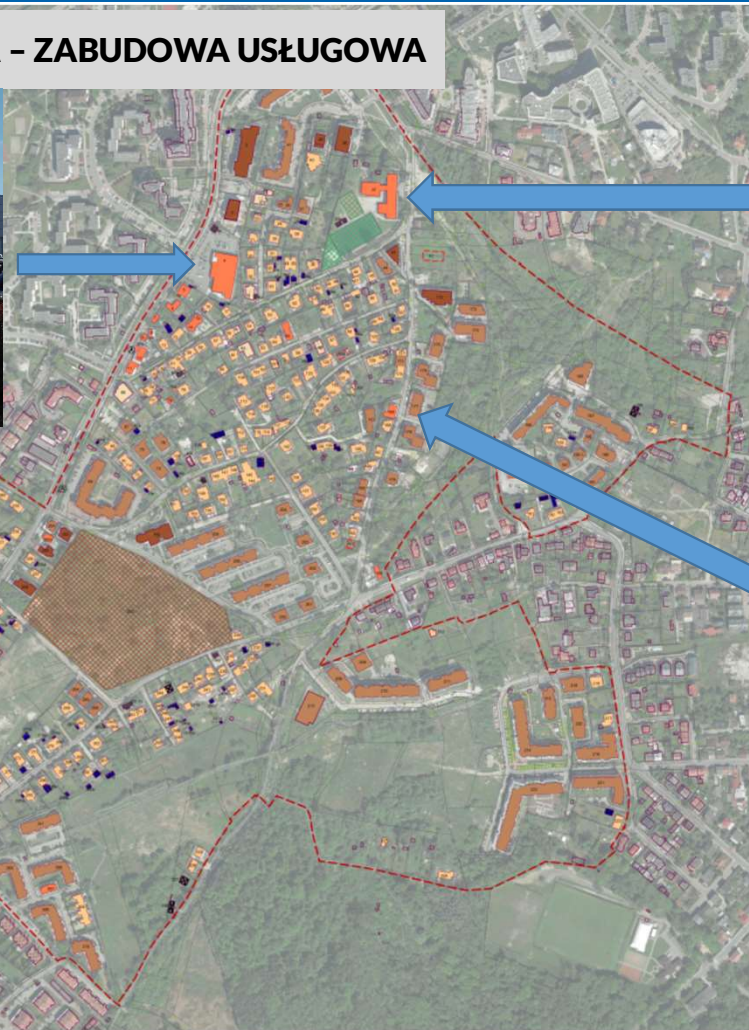


Os. przy ul. Zdunów

URZĄD MIASTA KRAKOWA
WYDZIAŁ PLANOWANIA
PRZESTRZENNEGO

ul. Mogilska 41,
31-545 Kraków

INWENTARYZACJA URBANISTYCZNA - ZABUDOWA USŁUGOWA



URZĄD MIASTA KRAKOWA
WYDZIAŁ PLANOWANIA
PRZESTRZENNEGO

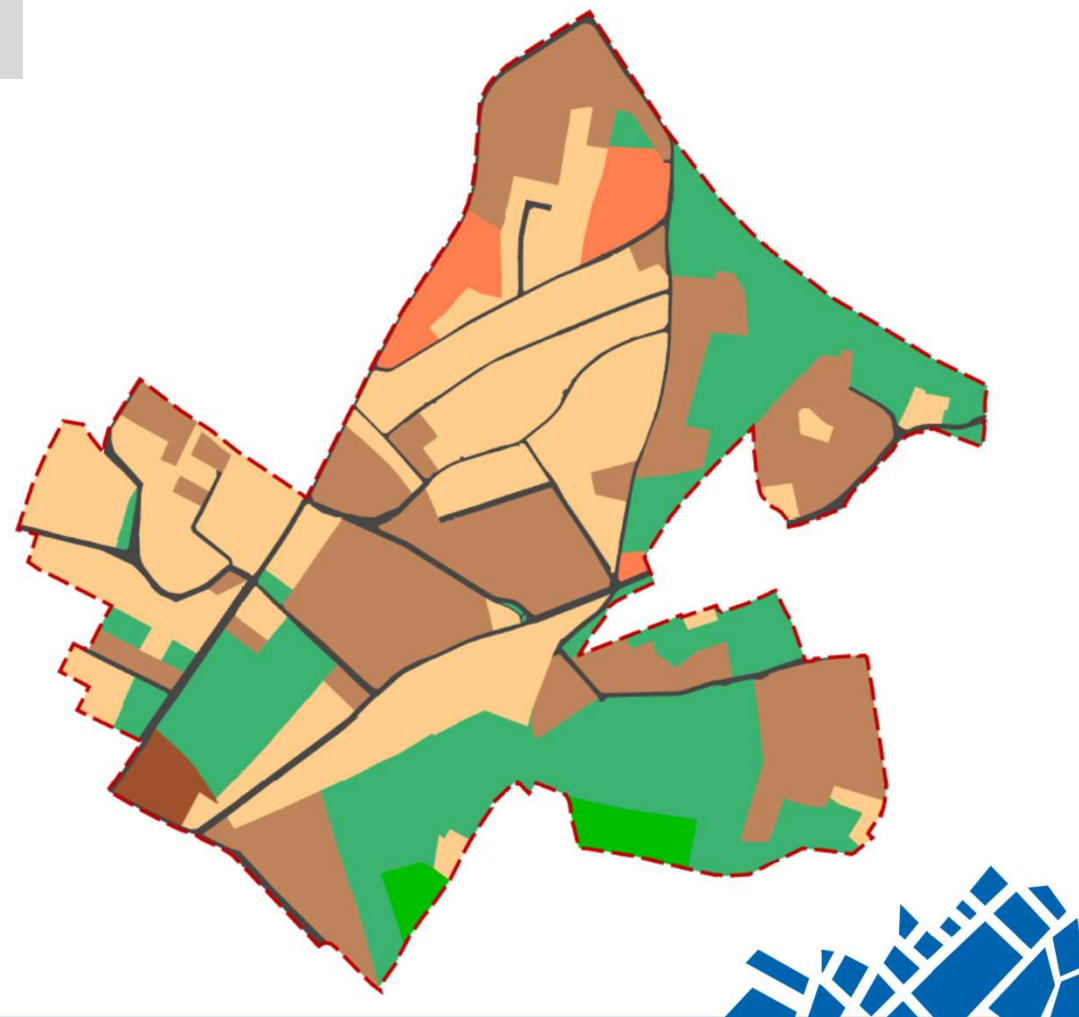
ul. Mogilska 41,
31-545 Kraków

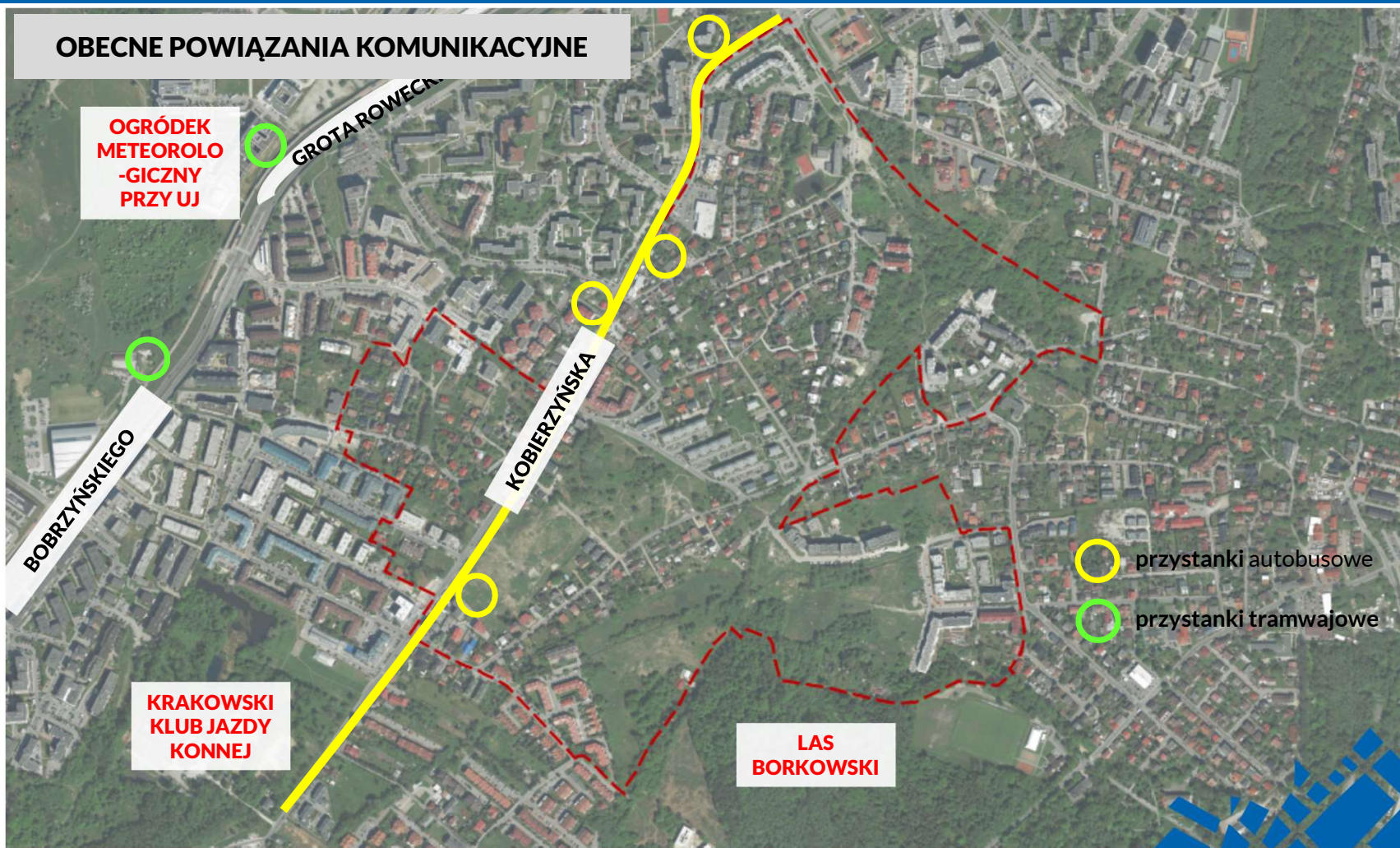


BILANS TERENU

PRZEZNACZENIE TERENÓW

24,02 ha	Tereny zabudowy mieszkaniowej jednorodzinnej wraz z zielenią ogrodów przydomowych
23,00 ha	Tereny zabudowy mieszkaniowej wielorodzinnej wraz z towarzyszącą infrastrukturą i zielenią urządzonej
2,55 ha	Tereny zabudowy usługowej
0,86 ha	Tereny zabudowy mieszkaniowo - usługowej
21,24 ha	Tereny zieleni nieurządzonej
1,49 ha	Tereny zieleni urządzonej (objęte obowiązującymi planami)
4,89 ha	Komunikacja





**INFORMACJA O ZŁOŻONYCH
PRZEZ MIESZKAŃCÓW WNIOSKACH**

W terminie wpłynęły 22 wnioski
które zostały rozpatrzone przez Prezydenta Miasta Krakowa
Zarządzeniem nr 2164/2019 z dnia 27 sierpnia 2019 r.
zgodnie z art. 17 pkt 4 ustawy z dnia 27 marca 2003 r.
o planowaniu i zagospodarowaniu przestrzennym

Wnioski dotyczyły:

- zagadnień infrastrukturalnych w zakresie energii elektrycznej i gazownictwa – 2;
- przeznaczenia terenu pod zabudowę wielorodzinną o określonych parametrach – 14;
- przeznaczenia terenów pod zabudowę mieszkaniowo – usługową (MN/U oraz MW/U) – 3;
- zagadnień ogólnych (m.in. wykluczenia zabudowy wielorodzinnej z terenów zabudowy jednorodzinnej, układu komunikacyjnego, terenów zieleni) - 3

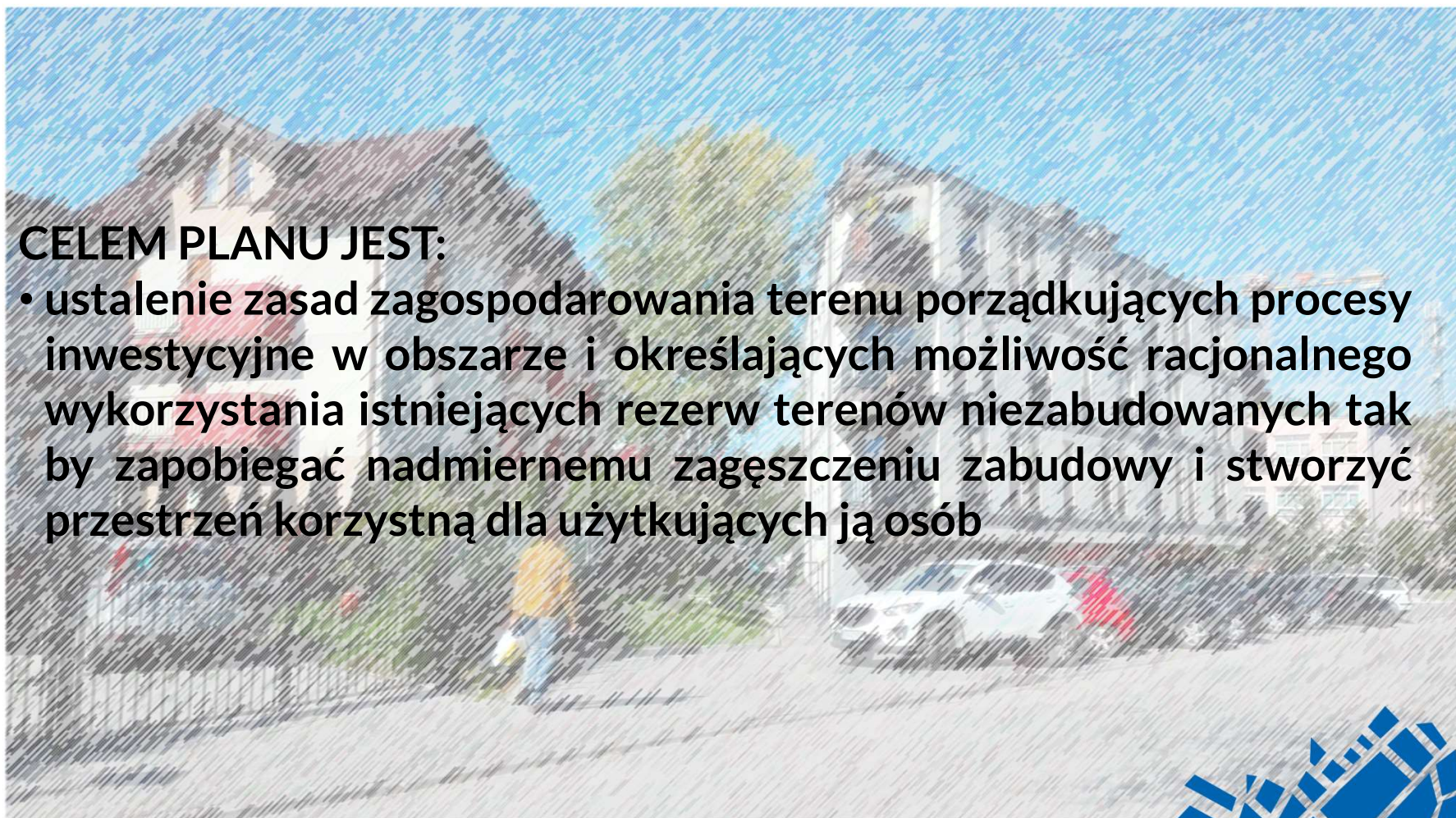


PROJEKT PLANU



CELEM PLANU JEST:

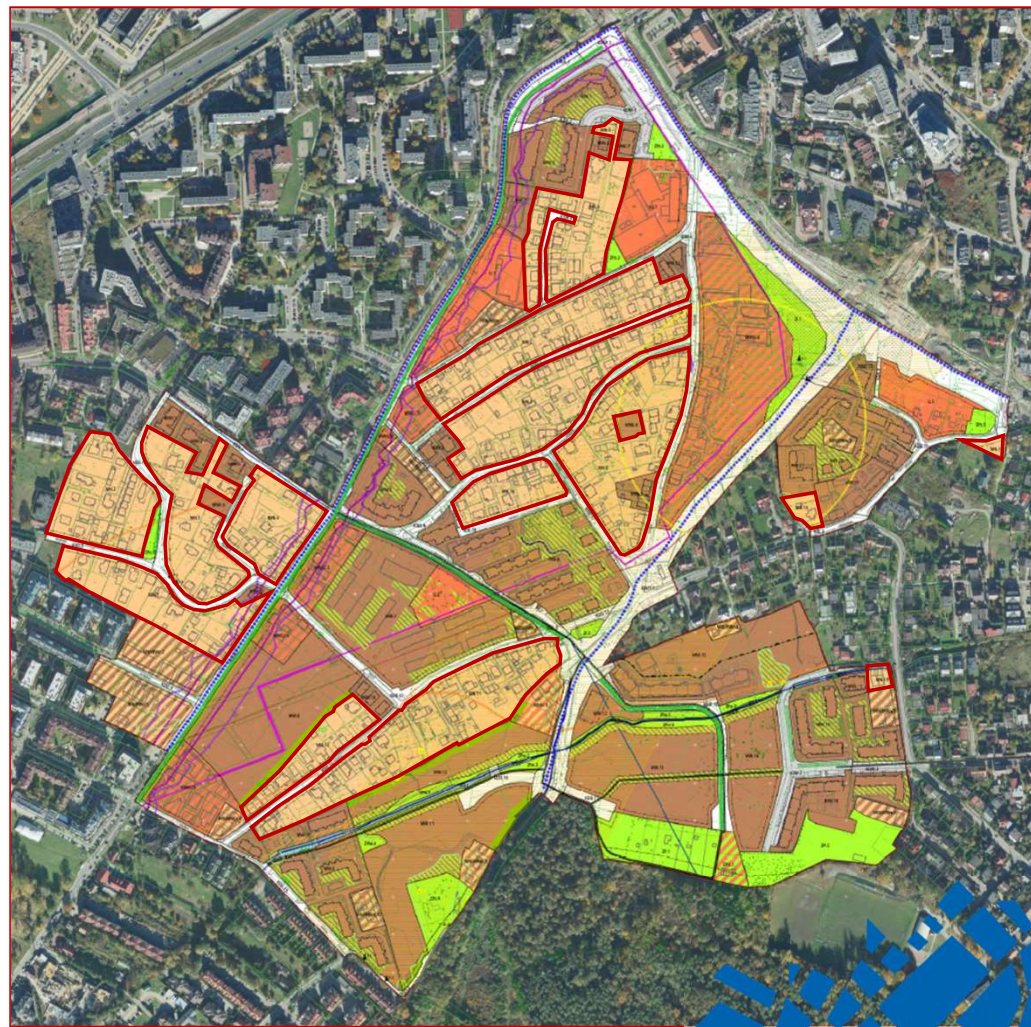
- **ustalenie zasad zagospodarowania terenu porządkujących procesy inwestycyjne w obszarze i określających możliwość racjonalnego wykorzystania istniejących rezerw terenów niezabudowanych tak by zapobiegać nadmiernemu zagęszczeniu zabudowy i stworzyć przestrzeń korzystną dla użytkujących ją osób**



PROJEKT PLANU

**MN.1-MN.15 - Tereny zabudowy mieszkaniowej
jednorodzinnej**

MN.2



PROJEKT PLANU

**MN/MWn.1-MN/MWn.2 - Tereny zabudowy
mieszaniowej jednorodzinnej lub wielorodzinnej niskiej
intensywności**

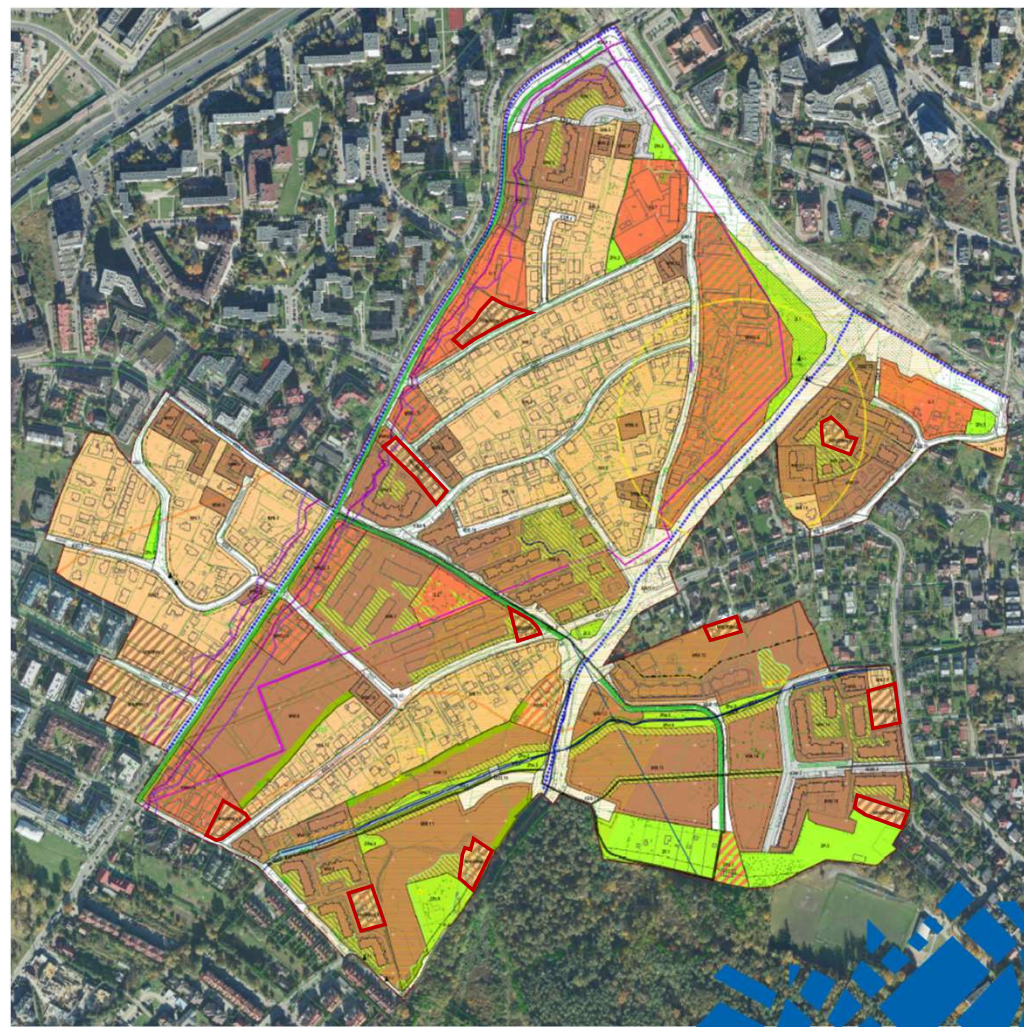
MN/MWn.2



PROJEKT PLANU

**MNi/MWn.1-MNi/MWn.10 - Tereny zabudowy
mieszaniowej jednorodzinnej istniejącej lub
wielorodzinnej niskiej intensywności**

MNi/MWn.8



PROJEKT PLANU

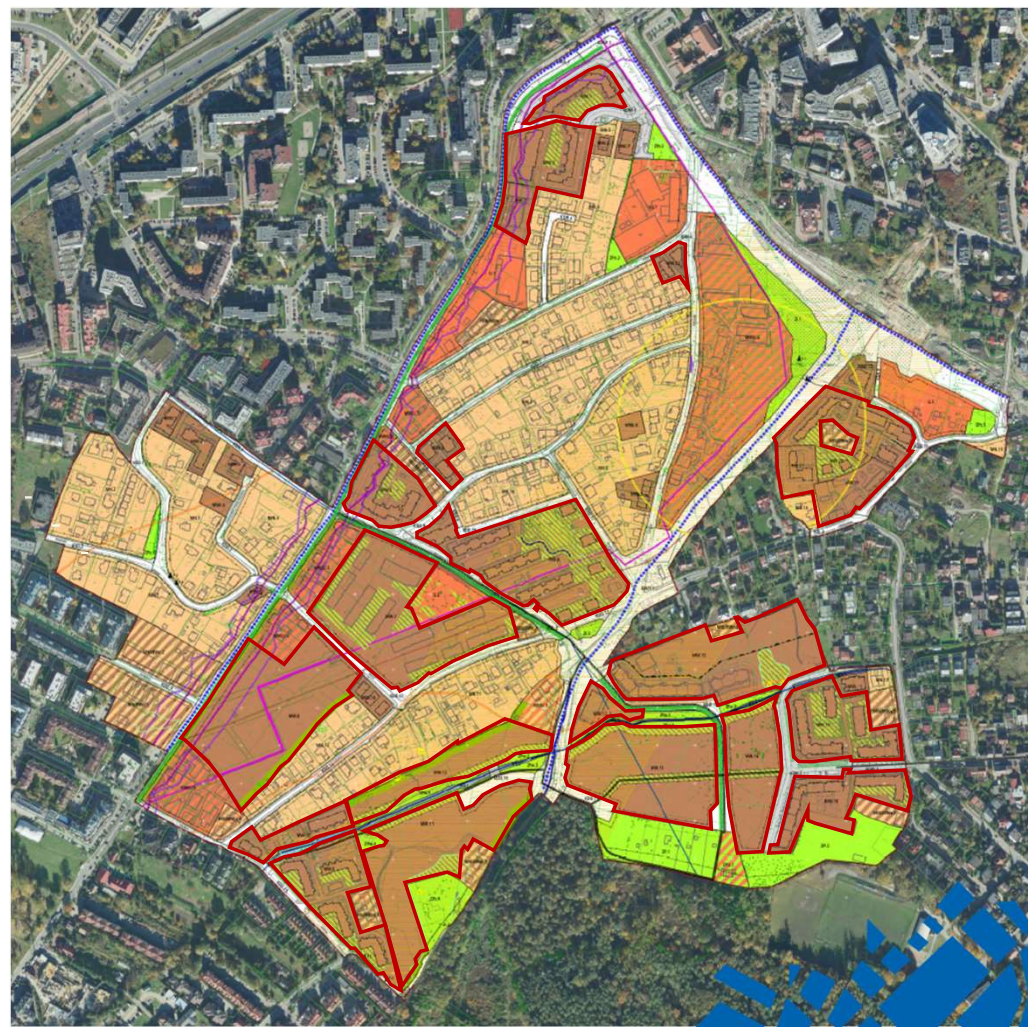
**MN/U.1 - Teren zabudowy mieszkaniowej jednorodzinnej
lub usługowej**



PROJEKT PLANU

**MW.1-MW.22 - Tereny zabudowy mieszkaniowej
wielorodzinnej**

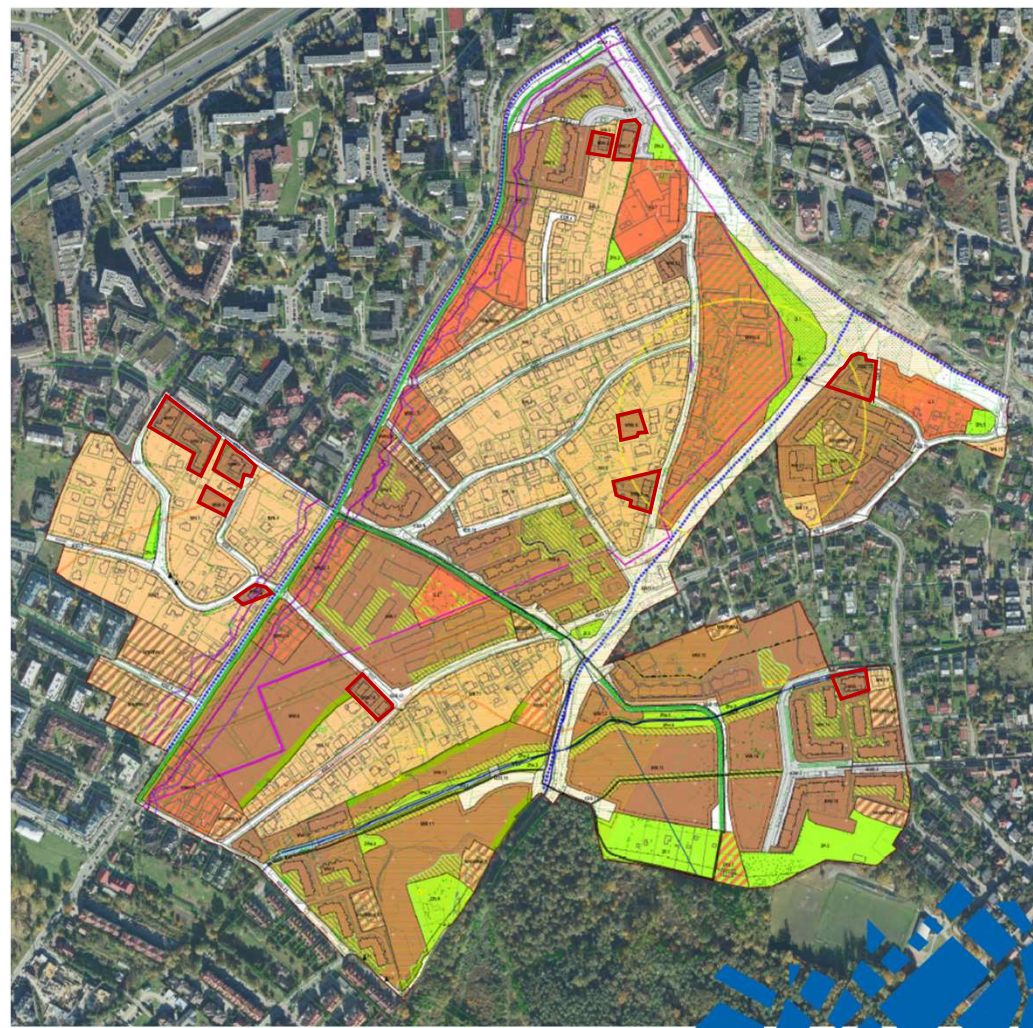
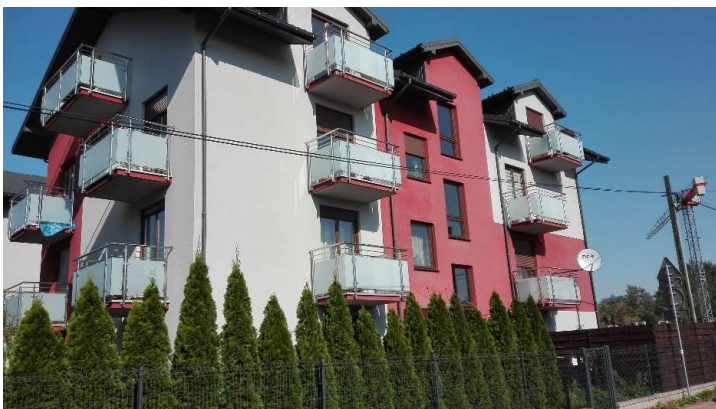
MW.15



PROJEKT PLANU

**MWi.1-MWi.12 - Tereny zabudowy mieszkaniowej
wielorodzinnej istniejącej**

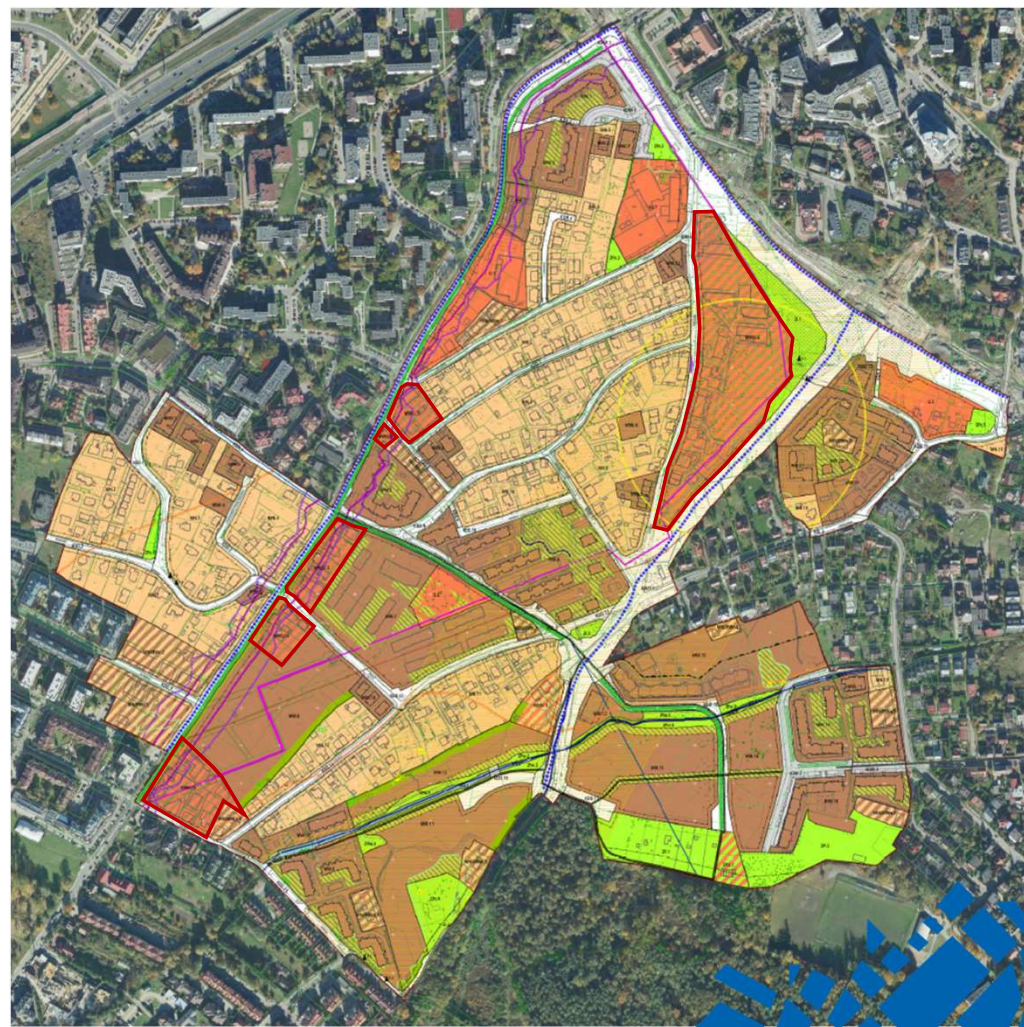
MWi.10



PROJEKT PLANU

**MW/U.1-MW/U.6 - Tereny zabudowy mieszkaniowej
wielorodzinnej lub usługowej**

MW/U.5



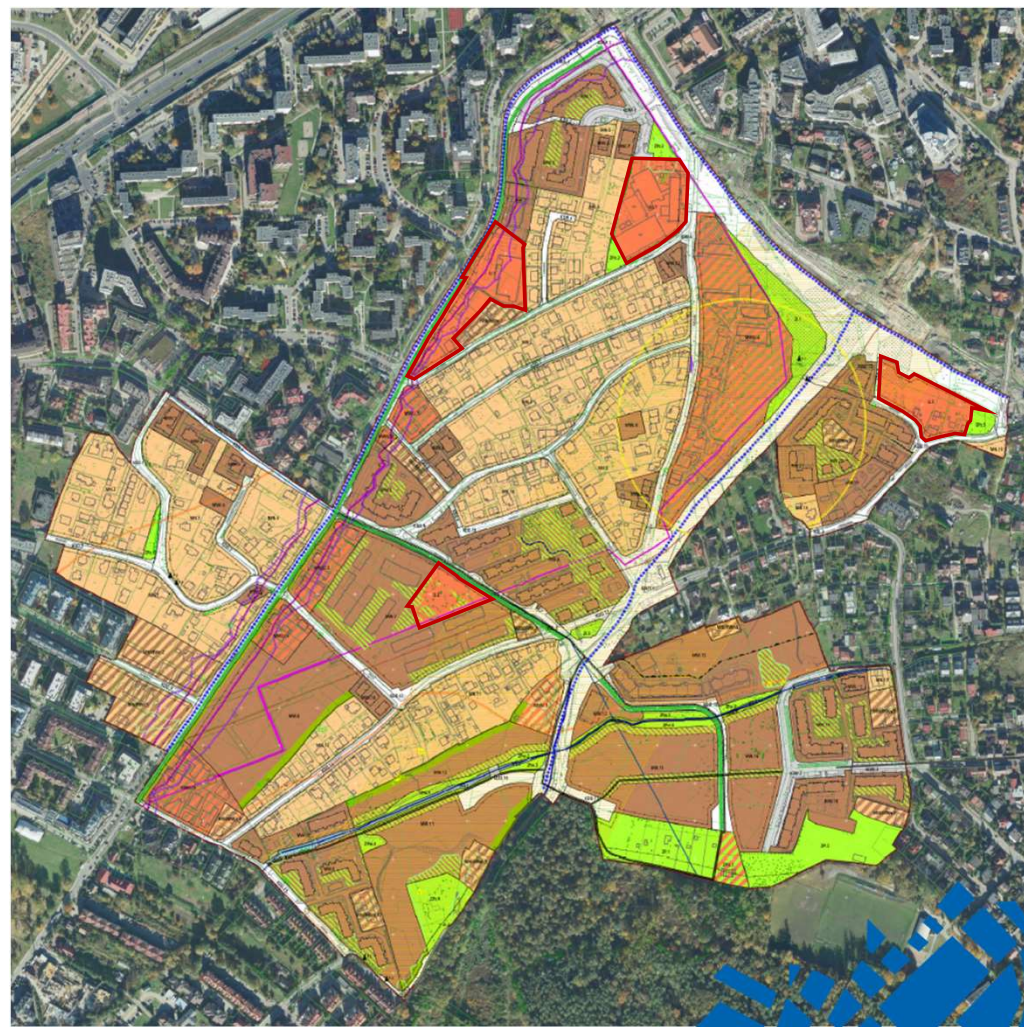
URZĄD MIASTA KRAKOWA
WYDZIAŁ PLANOWANIA
PRZESTRZENNEGO

ul. Mogilska 41,
31-545 Kraków

PROJEKT PLANU

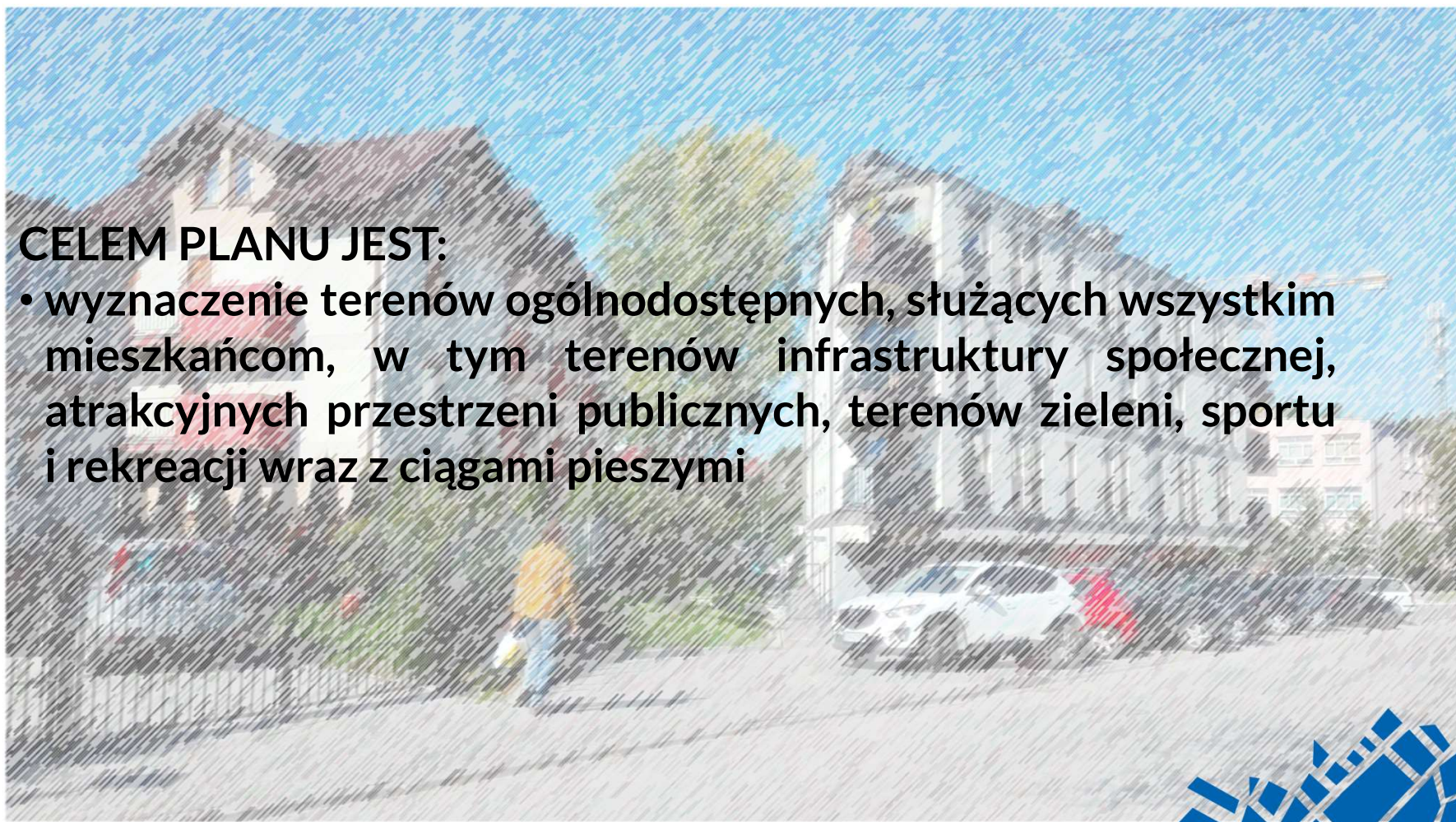
U.1-U.3 / Uo.1 - Tereny zabudowy usługowej

Uo.1



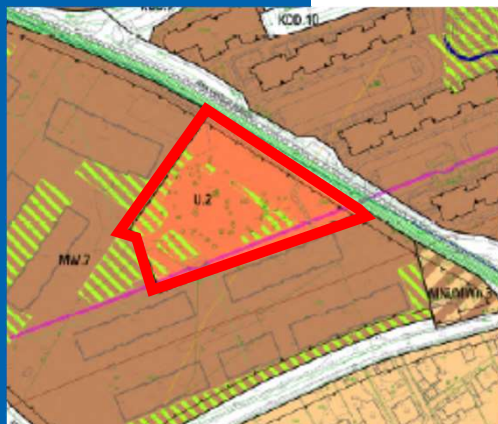
CELEM PLANU JEST:

- wyznaczenie terenów ogólnodostępnych, służących wszystkim mieszkańcom, w tym terenów infrastruktury społecznej, atrakcyjnych przestrzeni publicznych, terenów zieleni, sportu i rekreacji wraz z ciągami pieszymi



PROJEKT PLANU - PRZESTRZENIE PUBLICZNE

U.2- Centrum Kultury Ruczaj



URZĄD MIASTA KRAKOWA
WYDZIAŁ PLANOWANIA
PRZESTRZENNEGO

ul. Mogilska 41,
31-545 Kraków

PROJEKT PLANU - PRZESTRZENIE PUBLICZNE

Tereny zieleni urządzonej (ZP/U.1, ZP.1-ZP.2)

Tereny zieleni urządzonej, oznaczone symbolami: **ZP.1, ZP.2** o podstawowym przeznaczeniu pod publicznie dostępny park.

Teren zieleni urządzonej lub zabudowy usługowej, oznaczony symbolem **ZP/U.1**, o podstawowym przeznaczeniu pod zieleni urządzoną lub zabudowę obiektami usługowymi.



PROJEKT PLANU - PRZESTRZENIE PUBLICZNE
Tereny zieleni urządzonej (ZPz.1-ZPz.5)

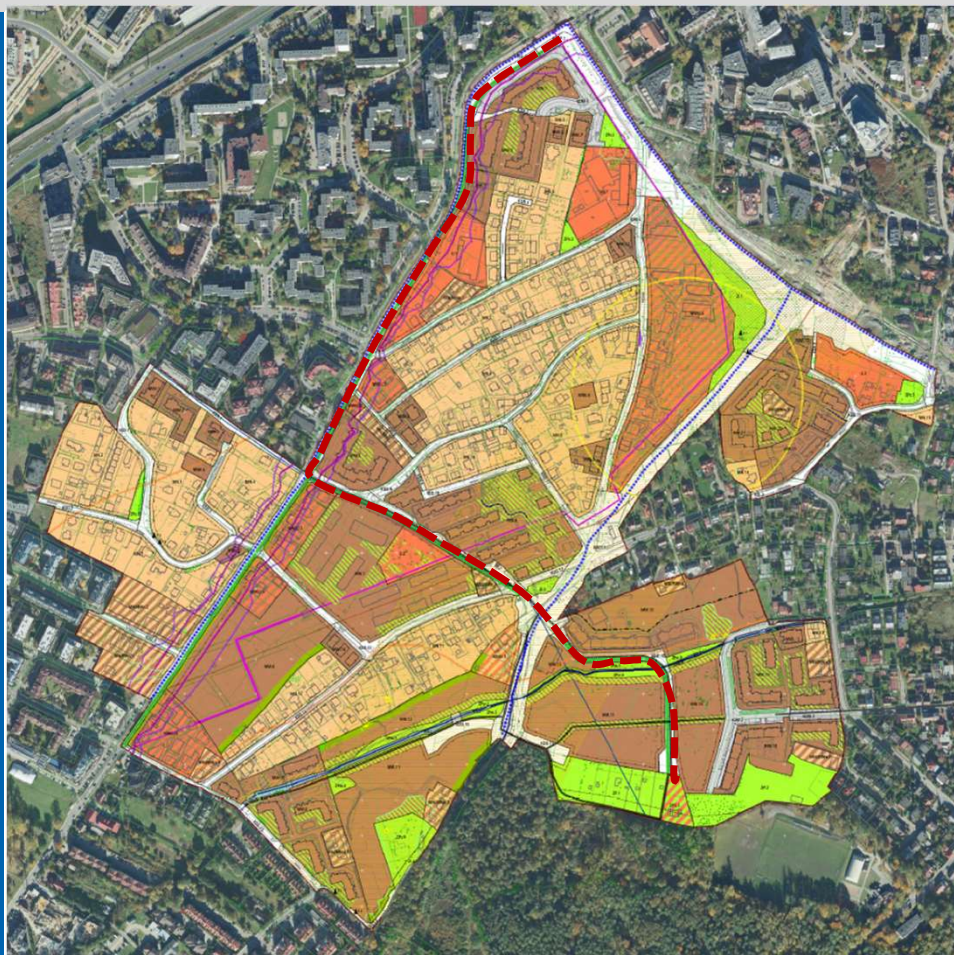
Tereny zieleni urządzonej, oznaczone symbolami: ZPz.1, ZPz.2, ZPz.3, ZPz.4, ZPz.5 o podstawowym przeznaczeniu pod skwery, zieleńce.

W ramach wyznaczonego przeznaczenia dopuszcza się lokalizację:

- urządzeń sportu i rekreacji w szczególności takich jak: boiska, skateparki;
- ogródków jordanowskich;
- parków „kieszonkowych”;
- wybiegów dla psów;
- placów zabaw (w tym „Smoczy Skwer”);
- placów z urządzeniami sportowo – rekreacyjnymi;
- obiektów infrastruktury technicznej;
- obiektów budowlanych obsługujących tereny zieleni, takich jak:
 - sanitariaty,
 - altany.



PROJEKT PLANU – POWIĄZANIA MIĘDZY PRZESTRZENIAMI PUBLICZNYMI ORAZ CIĄGI ZIELONYCH ALEI



W obrębie ciągów zielonych alei projekt planu ustala **nakazy**:

- lokalizacji ciągów pieszych wraz z oświetleniem;
- kształtowania szpalerów drzew z uwzględnieniem ustaleń dotyczących zasad kształtowania i urządzania zieleni



CELEM PLANU JEST:

- **ochrona cennych przyrodniczo i krajobrazowo terenów zielonych**



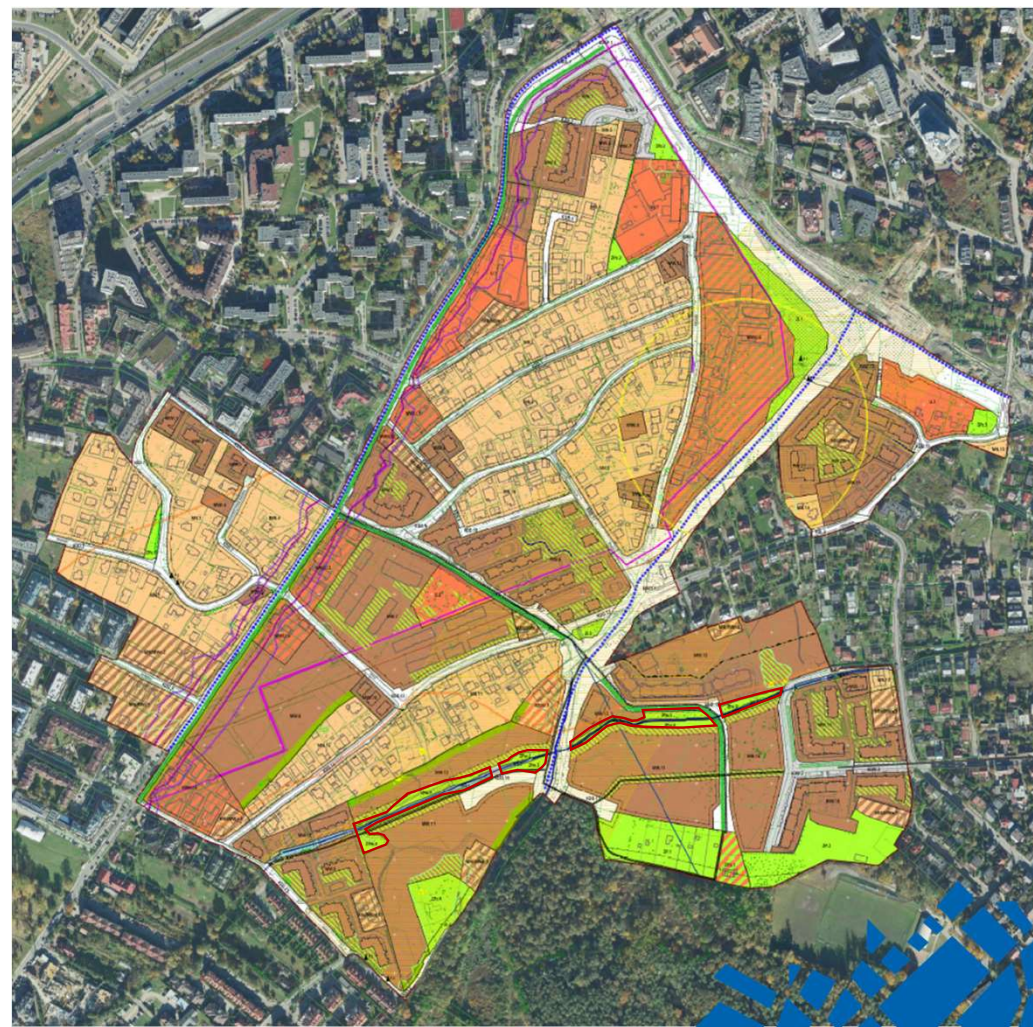
PROJEKT PLANU - CENNE TERENY ZIELENI

Tereny zieleni urządzonej (ZPw.1-ZPw.8)

Tereny zieleni urządzonej, oznaczone symbolami: ZPw.1, ZPw.2, ZPw.3, ZPw.4, ZPw.5, ZPw.6, ZPw.8 o podstawowym przeznaczeniu pod zielenią towarzyszącą potokowi Młynny Kobierzyński.

W ramach wyznaczonego przeznaczenia dopuszcza się lokalizację:

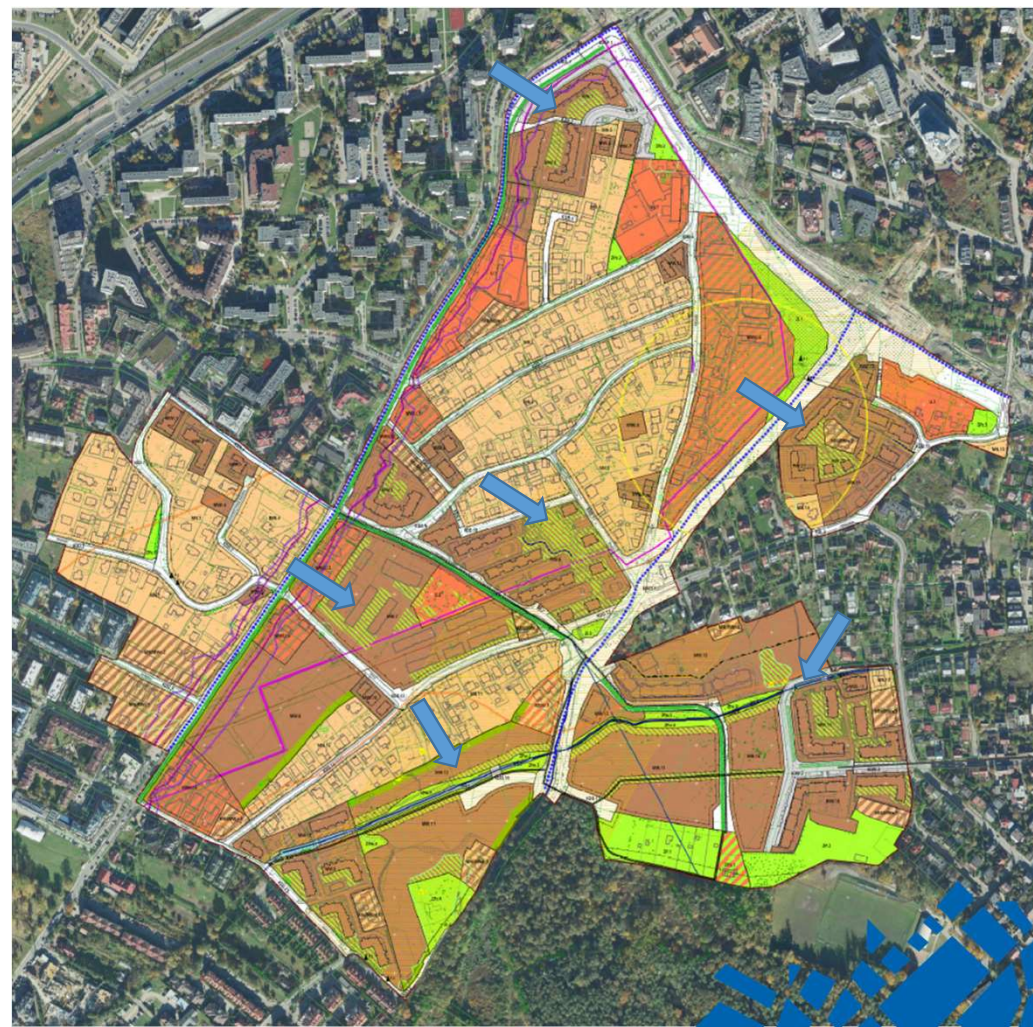
- urządzeń hydrotechnicznych;
- pomostów;
- przepustów.



PROJEKT PLANU - CENNE TERENY ZIELENI

Strefa ochrony zieleni osiedlowej

1. zakaz lokalizacji budynków;
2. zakaz lokalizacji naziemnych miejsc postojowych;
3. dopuszczenie lokalizacji:
 - obiektów i urządzeń budowlanych infrastruktury technicznej,
 - placów zabaw,
 - terenowych urządzeń sportu i rekreacji;
 - dojść pieszych z zastrzeżeniem pkt 4; przy lokalizacji dojść pieszych nakaz wykorzystywania w pierwszej kolejności istniejących przedeptów

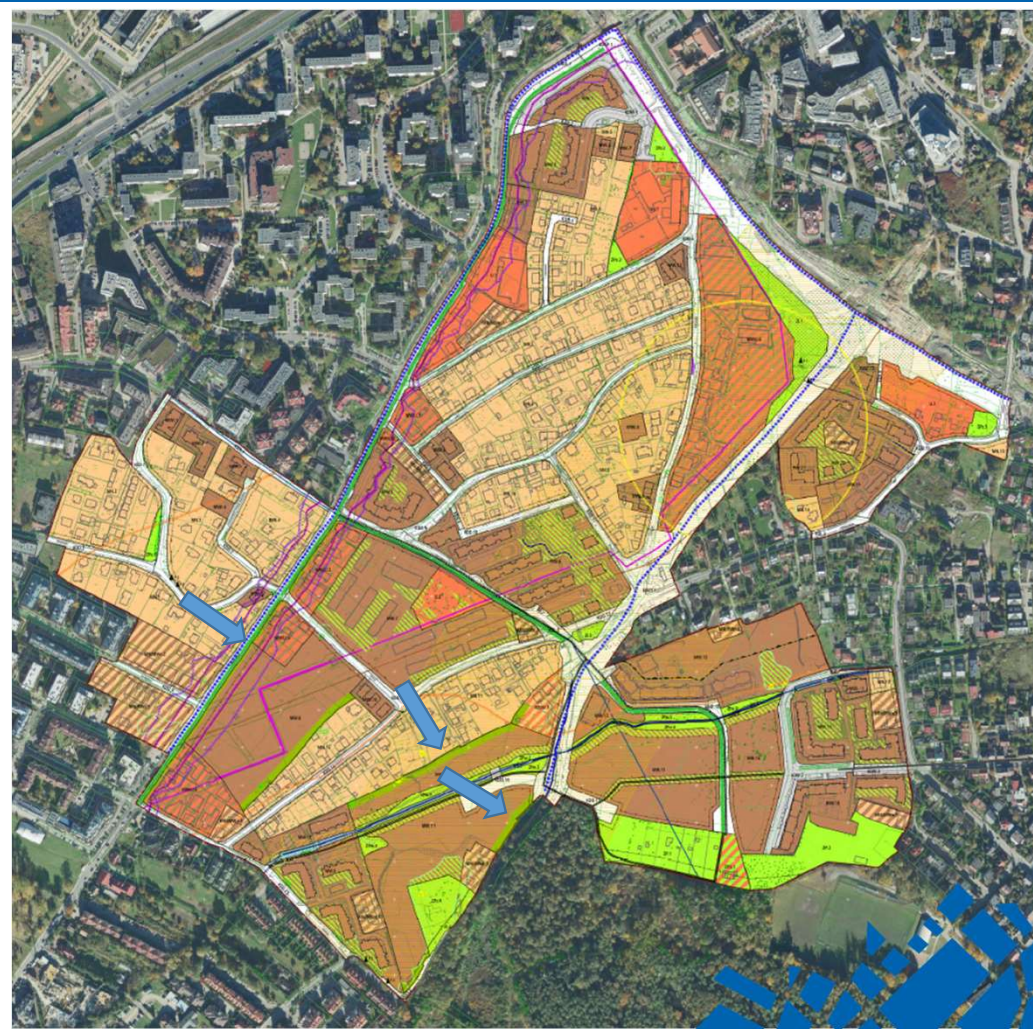


PROJEKT PLANU - CENNE TERENY ZIELENI

Strefa zieleni w ramach terenów inwestycyjnych

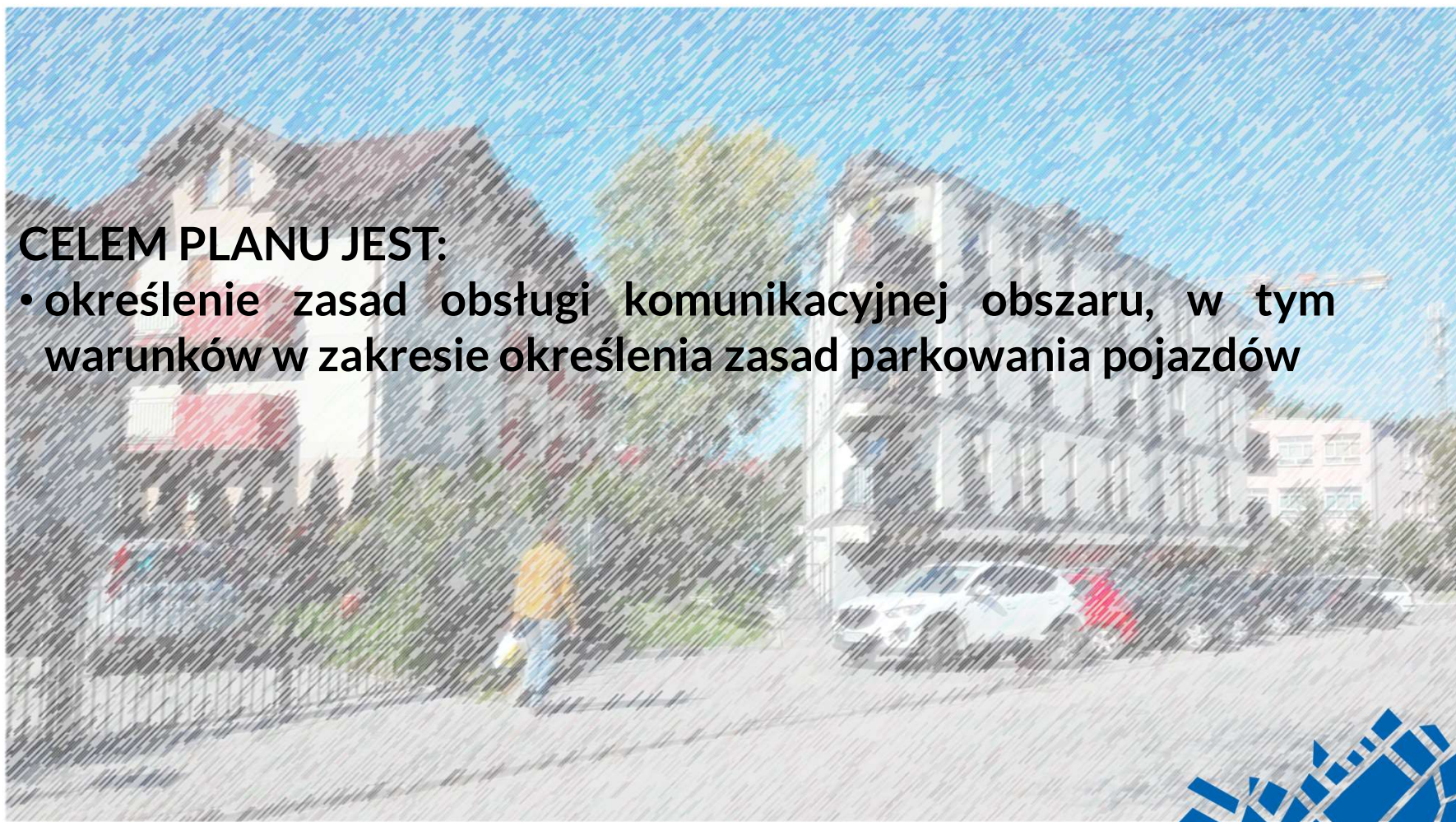
Funkcja:

- Izolacja terenów zabudowy mieszkaniowej jednorodzinnej od zabudowy wielorodzinnej
- Izolacja terenów zabudowy mieszkaniowej wielorodzinnej od terenów dróg – ul. Kobierzyńskiej oraz ul. 8 Pułku Ułanów

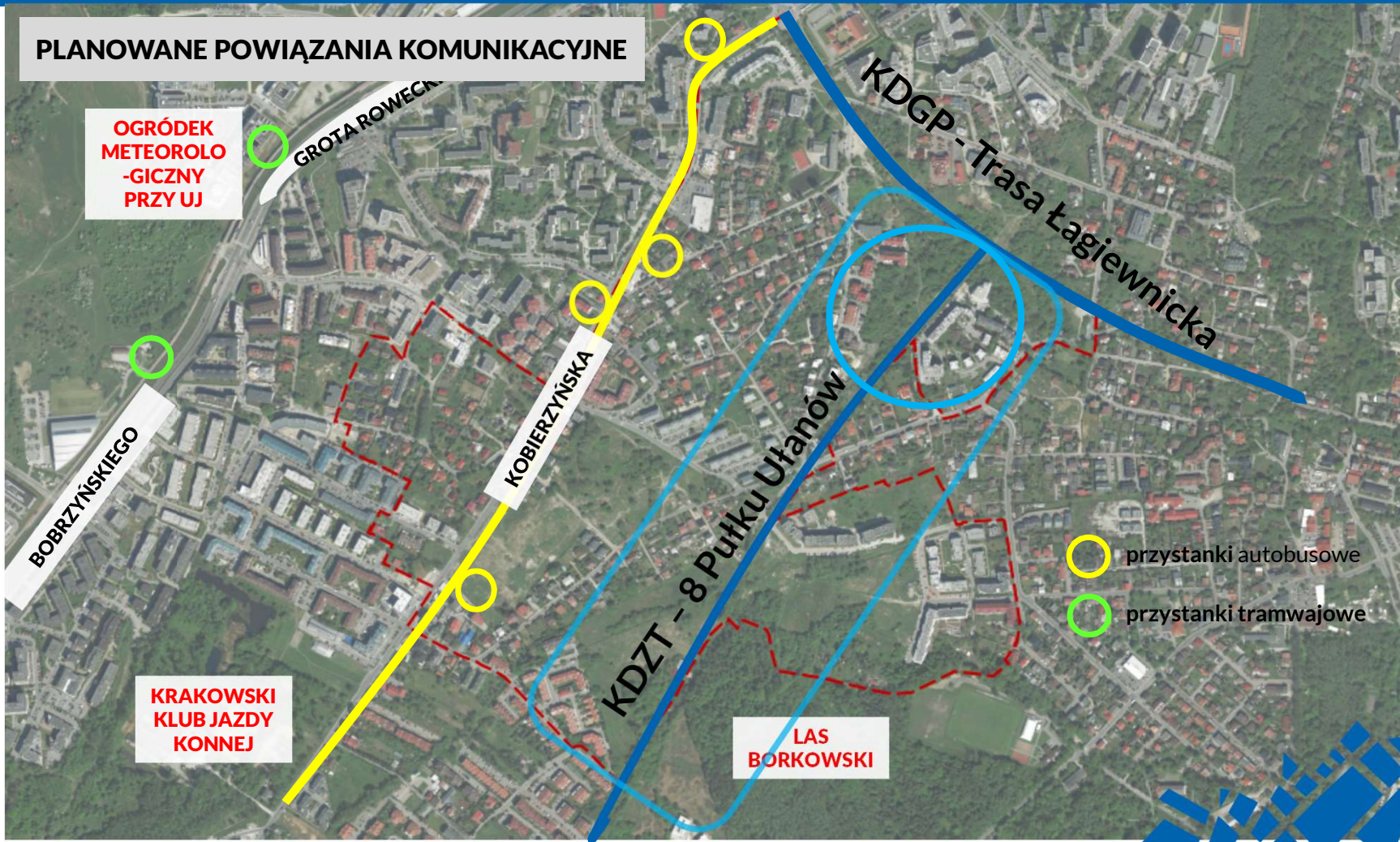


CELEM PLANU JEST:

- **określenie zasad obsługi komunikacyjnej obszaru, w tym warunków w zakresie określenia zasad parkowania pojazdów**



PLANOWANE POWIĄZANIA KOMUNIKACYJNE





Dziękujemy za uwagę!