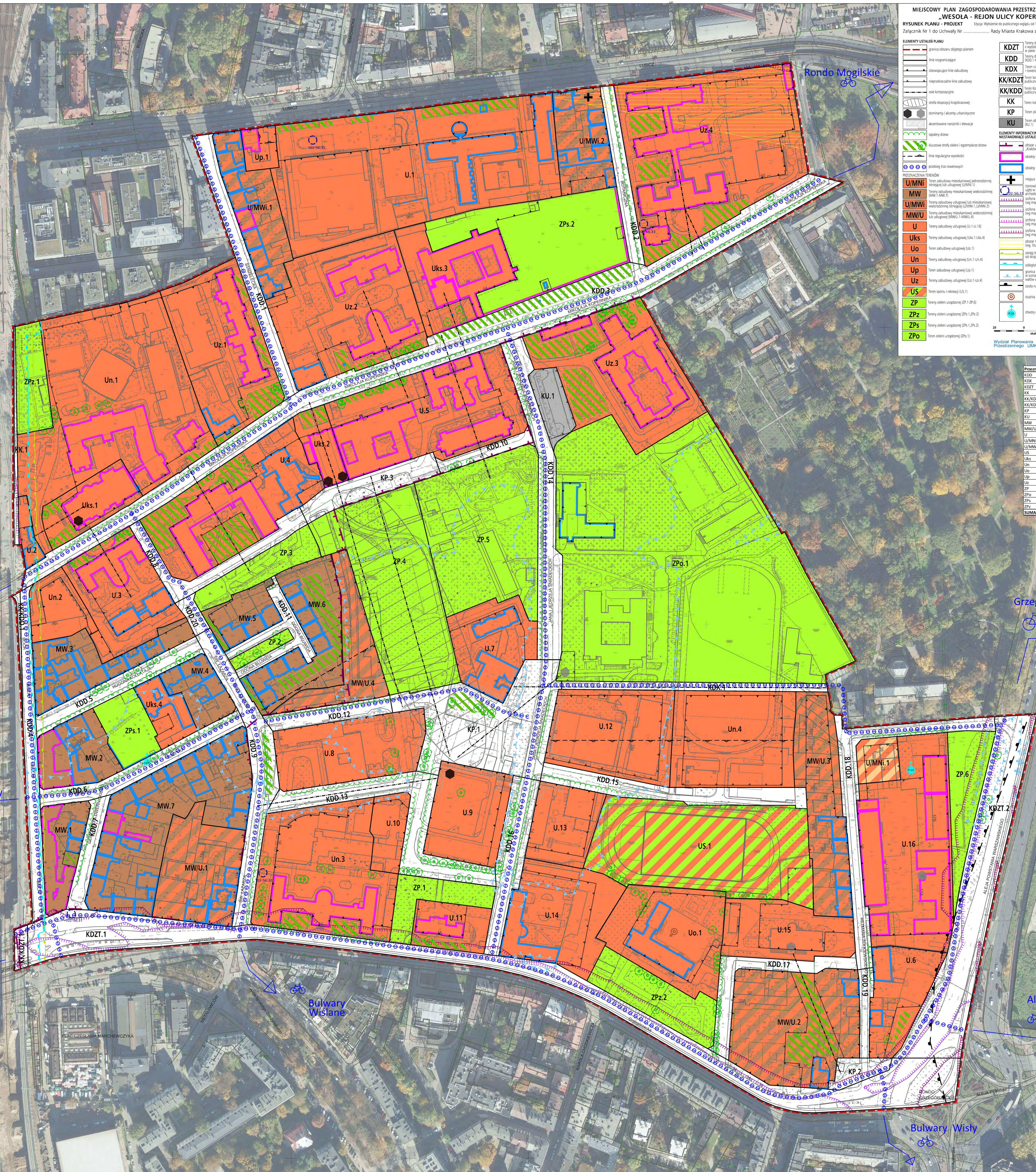


# MIEJSCOWY PLAN ZAGOSPODAROWANIA PRZESTRZENNEGO OBSZARU „WESOŁA - REJON ULICY KOPERNIKA”

MIEJSCOWY PLAN ZAGOSPODAROWANIA PRZESTRZENNEGO OBSZARU „WESOŁA - REJON ULICY KOPERNIKA”  
RYSUNEK PLANU - PROJEKT  
Etykieta Wykazana do publicznego ogłoszenia od 13 lipca 2020 r. do 10 sierpnia 2020 r.  
Załącznik nr 1 do Uchwały nr ..... Rady Miasta Krakowa z dnia .....

- ELEMENTY USTALEN PLANU**
- granica obszaru objętego planem
  - linie rozgraniczające
  - obciążeniowa linia zabudowy
  - orientacyjna linia zabudowy
  - oś kompozycyjna
  - strefa ekologiczna/kapitałowa
  - dominancja/akcent urbanistyczny
  - akcent naziemny i elewacji
  - śpiąca drzewa
  - linie regulacyjne wysokości
  - przebieg tras rowerowych
- ELEMENTY INFORMACYJNE I UNIKATOWA STRUKTURA USTALEN PLANU**
- teren zabudowy mieszkaniowej
  - teren zabudowy usługowej
  - teren zabudowy przemysłowej
  - teren zabudowy infrastrukturalnej
  - teren zabudowy sportowej
  - teren zabudowy zielonej
  - teren zabudowy ogólnokształcącej
  - teren zabudowy oświatowej
  - teren zabudowy kulturalnej
  - teren zabudowy rekreacyjnej
  - teren zabudowy usługowej
  - teren zabudowy mieszanej
  - teren zabudowy ogólnokształcącej
  - teren zabudowy oświatowej
  - teren zabudowy kulturalnej
  - teren zabudowy rekreacyjnej



Przeznaczenia	ha	%
KDD	6,25	12,53
KDX	0,16	0,31
KDZ	2,82	5,63
KK	0,05	0,10
KK/KDD	0,02	0,04
KK/KDZ	0,04	0,08
KP	3,19	6,38
KU	0,15	0,30
MW	3,12	6,25
MW/U	2,02	4,04
U	11,08	22,17
U/MNI	0,13	0,26
U/MW	0,83	1,66
Uks	1,22	2,45
Un	4,18	8,38
Uo	0,21	0,42
Up	0,10	0,20
Uz	5,08	10,19
Uz	0,02	0,03
ZP	4,18	8,38
ZPz	1,17	2,34
ZPs	0,02	0,03
SUMA	49,91	100,00

Wzrosty w Studium Uwarunkowań i Kierunków Zagospodarowania Przemysłowo-Handlowego Miasta Krakowa
Wzrosty w Studium Uwarunkowań i Kierunków Zagospodarowania Przemysłowo-Handlowego Miasta Krakowa
Wzrosty w Studium Uwarunkowań i Kierunków Zagospodarowania Przemysłowo-Handlowego Miasta Krakowa
Wzrosty w Studium Uwarunkowań i Kierunków Zagospodarowania Przemysłowo-Handlowego Miasta Krakowa
Wzrosty w Studium Uwarunkowań i Kierunków Zagospodarowania Przemysłowo-Handlowego Miasta Krakowa
Wzrosty w Studium Uwarunkowań i Kierunków Zagospodarowania Przemysłowo-Handlowego Miasta Krakowa

#### K1 STRUKTURA PRZESTRZENNA KIERUNKI I ZASADY ROZWOJU

Wzrosty w Studium Uwarunkowań i Kierunków Zagospodarowania Przemysłowo-Handlowego Miasta Krakowa

#### K2 RÓDNOŚĆ KULTURNE KIERUNKI I ZASADY OCHRONY I ROZWOJU

Wzrosty w Studium Uwarunkowań i Kierunków Zagospodarowania Przemysłowo-Handlowego Miasta Krakowa

#### K3 RÓDNOŚĆ PODROZPODZIALE KIERUNKI I ZASADY OCHRONY I ROZWOJU

Wzrosty w Studium Uwarunkowań i Kierunków Zagospodarowania Przemysłowo-Handlowego Miasta Krakowa

#### K4 SYSTEMY TRANSPORTU KIERUNKI I ZASADY ROZWOJU

Wzrosty w Studium Uwarunkowań i Kierunków Zagospodarowania Przemysłowo-Handlowego Miasta Krakowa

#### K5 INFRASTRUKTURA TECHNICZNA I EKONOMICZNA KIERUNKI I ZASADY ROZWOJU

Wzrosty w Studium Uwarunkowań i Kierunków Zagospodarowania Przemysłowo-Handlowego Miasta Krakowa

#### K6 PLANOWANIE WYKONSCOWYCH PROGRAMY OPERACYJNE

Wzrosty w Studium Uwarunkowań i Kierunków Zagospodarowania Przemysłowo-Handlowego Miasta Krakowa