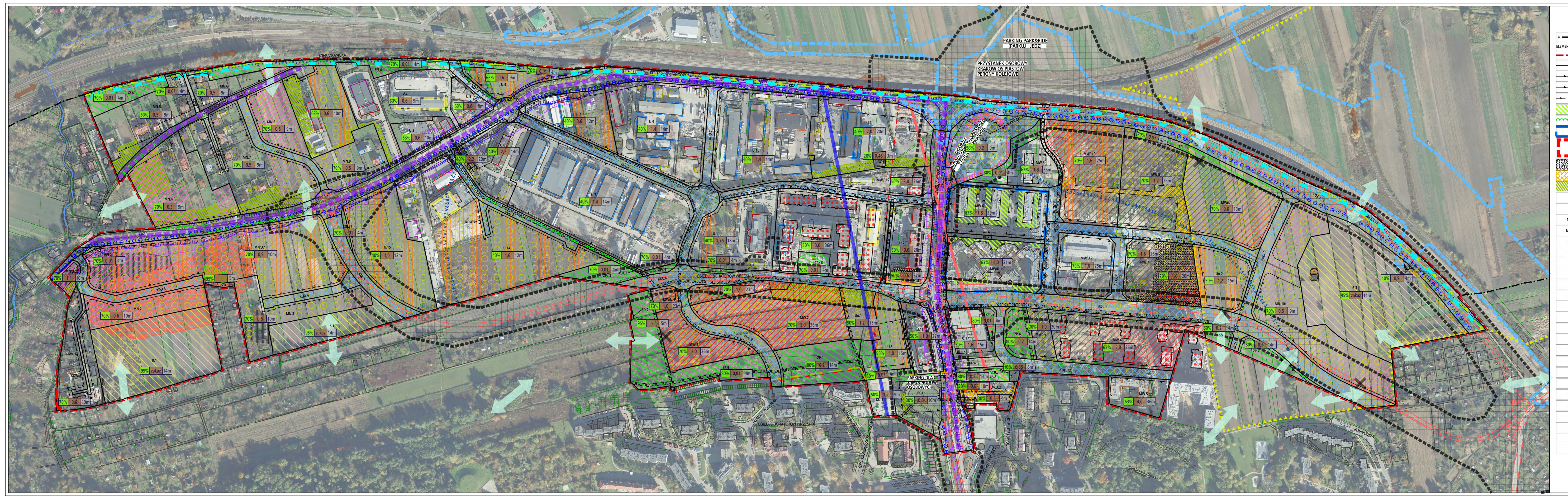


MIEJSKOWY PLAN ZAGOSPODAROWANIA PRZESTRZENNEGO OBSZARU "MISTRZEJOWICE - PÓLNOC"
 marzec 2020r.
 aktualizacja sierpień 2020r.



ELEMENTY USTALEN PLANU:

- granicz administracyjna miasta
- granicz obszaru objętego planem
- linie rozgraniczające
- nieprzekraczalne linie zabudowy
- obowiązujące linie zabudowy
- nieprzekraczalna linia lokalizacji obiektów podziemnych
- strefa zieleni osiedlowej do ochrony i kształtowania
- spalarnie drzew wskazane do ochrony i kształtowania
- obszar rehabilitacji zabudowy blokowej osiedli
- obszar terenu zagrożonego ruchami masowymi ziemi oznaczony numerem 11645 wpisany do rejestru terenów zagrożonych ruchami masowymi ziemi oraz terenów, na których występują te ruchy
- strefa zmiany wysokości
- strefa kształtowania ruchu pieszoego
- strefa zieleni w ramach terenów inwestycyjnych

ELEMENTY PROGNOZY:

- najistotniejsze przekształcenia funkcjonalno-przestrzenne wynikające z możliwości realizacji zabudowy usługowej - prognozowane znaczące oddziaływanie na środowisko
- najistotniejsze przekształcenia funkcjonalno-przestrzenne wynikające z możliwości realizacji zabudowy mieszkaniowej wielorodzinnej - prognozowane znaczące oddziaływanie na środowisko
- najistotniejsze przekształcenia funkcjonalno-przestrzenne wynikające z możliwości realizacji zabudowy jednorodzinnej w terenach wartościowych pod względem przyrodniczym i/lub krajozawym - prognozowane znaczące oddziaływanie na środowisko
- prognozowane przekształcenia w kierunku zieleni urządzonej
- przeznaczenie terenów pod grunty rolne
- najistotniejsze nowe elementy układu komunikacyjnego prognozowane znaczące oddziaływanie na środowisko
- możliwa znaczna modyfikacja parametrów istniejących ciągów komunikacyjnych - prognozowany wzrost natężenia oddziaływań
- prognozowane przekształcenia terenów otwartych - zmierzające zmiany w środowisku
- prognozowane przekształcenia terenów zastreżonych - zmierzające zmiany w środowisku
- najistotniejsze rejonu zakłóceń funkcjonowania powiązań ekologicznych

WYBRANE UWARUNKOWANIA EKORZYGOCYFICZNE:

- potok Sudół Dominikański - Rozrywka
- granicz obszaru archeologicznego strefy ochrony konserwatorskiej
- granicz proponowanego rejonu przyrodniczo-krajozawego „Zastawie Państw” [14]
- najistotniejsze kierunki powiązań ekologicznych
- korytarz ekologiczny „kolejowy”
- rejon występowania siedliska chronika europejskiego
- Gały obszar projektu planu znajduje się w granicy ułokomowanego Głównego Zbiornika Wód Podziemnych GZWP nr 326 - Zbiornik Czystałowa [E]

ELEMENTY INFORMACYJNE NIESTANOWIĄCE USTALEN PLANU:

- zasięgi terenów o spadkach powyżej 12% przysposobionych do występowania ruchów masowych
- granicz obszaru archeologicznego strefy ochrony konserwatorskiej
- stanowisko archeologiczne
- osie widokowe
- punkty widokowe
- nawierzchnia linia wysokiego napięcia 110kV
- przebieg tras rowerowych
- główny „ciąg pieszoego”
- miejsca postojowe w terenach dróg
- zofona hałasu drogowego L_{day} = 64 dB (wg mapy akustycznej miasta Krakowa z 2017 r.)
- zofona hałasu drogowego L_{day} = 68 dB (wg mapy akustycznej miasta Krakowa z 2017 r.)
- zofona hałasu drogowego L_{day} = 69 dB (wg mapy akustycznej miasta Krakowa z 2017 r.)
- zofona hałasu kolejowego L_{day} = 64 dB (wg mapy akustycznej miasta Krakowa z 2017 r.)
- granicz i obszar strefy ochrony wartości przyrodniczych wg Studium powierzchni ograniczające przeszłości w zakresie 388,62 m n. p. m. dla nowoogrodzonej drogi startowej trasy Kraków - Białice
- granicz i obszar strefy ochrony wartości przyrodniczych wg Studium powierzchni ograniczające przeszłości w zakresie 388,0 m n. p. m. dla istniejącej drogi startowej trasy Kraków - Białice
- odległość 10 m od obszaru kolejowego
- zasięgi terenów w odległości 20 m od osi skrajnego toru kolejowego
- istniejący gazociąg wysokiego ciśnienia gw 500

ISTNIĄCE I PLANOWANE ZAGOSPODAROWANIE TERENU BUDYNKI WG INWENTARYZACJI URBANISTYCZNEJ:

- biurowe
- handlowo-usługowe
- inne niemieszkalne
- mieszkalne
- niemieszkalne
- produkcyjne
- produkcyjne budynki magazynowe
- produkcyjne, magazynowe, biurowe
- produkcyjne, usługowe i gospodarcze dla rolnictwa
- przemysłowe
- zbiorniki, silosy i budynki magazynowe
- orientacyjna lokalizacja budynków w oparciu o na budowie

ELEMENTY PROJEKTOWANE WG „KONCEPCJI PROGRAMOWO-PRZESTRZENNEJ UKŁADU KOMUNIKACYJNEGO W REJONIE OS. PIASTÓW” [11]

- linie tramwajowe projektowane
- orientacyjne granice i zakres inwestycji
- orientacyjny układ projektowanych dróg
- planowany dworzec autobusowo-tramwajowy z pięcią tramwajową
- planowany parking dla samochodów osobowych
- planowany przystanek osobowy Kraków os. Piastów
- planowany przebieg północnej Obwodnicy Krakowa [23]

PLANOWANE WSKAZNIKI ZAGOSPODAROWANIA TERENÓW:

- 25% - minimalny wskaźnik terenu biologicznego czynnego
- 3,2 - maksymalny wskaźnik intensywności zabudowy
- 16m - maksymalna wysokość zabudowy

ELEMENTY USTALEN PLANU (CONTINUED):

- MW - tereny zabudowy mieszkaniowej wielorodzinnej (MW.1 - MW.8)
- MWn - tereny zabudowy mieszkaniowej wielorodzinnej o niskiej intensywności (MN.1 - MN.2)
- MWU - tereny zabudowy mieszkaniowej wielorodzinnej z usługami (MWU.1 - MWU.5)
- MWU2 - tereny zabudowy mieszkaniowej wielorodzinnej z usługami (MWU.1 - MWU.2)
- MNU - tereny zabudowy mieszkaniowej jednorodzinnej z usługami (MNU.1 - MNU.2)
- MN - tereny zabudowy mieszkaniowej jednorodzinnej (MN.1 - MN.10)
- U - tereny zabudowy usługowej (U.1 - U.18)
- Uo - tereny zabudowy usługowej z zakresu oświaty, kultury i zdrowia (Uo.1, Uo.2)
- UIKU - tereny zabudowy usługowej, obsługi urządzeń komunikacji (UIKU.1, UIKU.2)
- ZPI - tereny zieleni urządzonej (ZP.1 - ZP.5)
- ZP - tereny zieleni urządzonej (ZP.1 - ZP.9)
- ZPz - tereny zieleni urządzonej (ZPz.1 - ZPz.6)
- ZD - tereny ogrodów działkowych (ZD.1 - ZD.2)
- R - tereny rolnicze (R.1 - R.3)
- KDZT - teren drogi publicznej klasy zbiorczej z torowiskiem tramwajowym (KDZT.1)
- KDZ - teren drogi publicznej klasy zbiorczej (KDZ.1)
- KDL - teren drogi publicznej klasy lokalnej (KDL.1 - KDL.6)
- KDD - tereny dróg publicznych klasy dojazdowej (KDD.1 - KDD.14)
- KDW - tereny dróg wewnętrznych (KDW.1 - KDW.5)
- KDX - tereny ogólnopiechoty (KDX.1 - KDX.6)
- KU - tereny obsługi urządzeń komunikacji (KU.1 - KU.2)
- W - teren infrastruktury technicznej z zakresu wodociągów (W.1)
- G - teren infrastruktury technicznej z zakresu gazociągów (G.1)
- IT - teren infrastruktury technicznej (IT.1)

50 0 100m
 skala 1:2000