

Wydział Planowania Przestrzennego UMK

Miejscowy plan zagospodarowania przestrzennego obszaru „WIEDEŃSKA”

DYSKUSJA PUBLICZNA – 01.10.2020 r.
(ponowne wyłożenie części projektu planu)



Kraków

Sporządzany na podstawie Uchwały Nr XV/303/19 Rady Miasta Krakowa z dnia 8 maja 2019 r.

**Uchwała
Nr XV/303/19
Rady Miasta
Krakowa z dnia
8 maja 2019 r.**

GRANICA PLANU –
zgodnie z załącznikiem
graficznym do Uchwały
Rady Miasta Krakowa
o przystąpieniu do
sporządzenia planu

**POWIERZCHNIA
PLANU
37,09 ha**

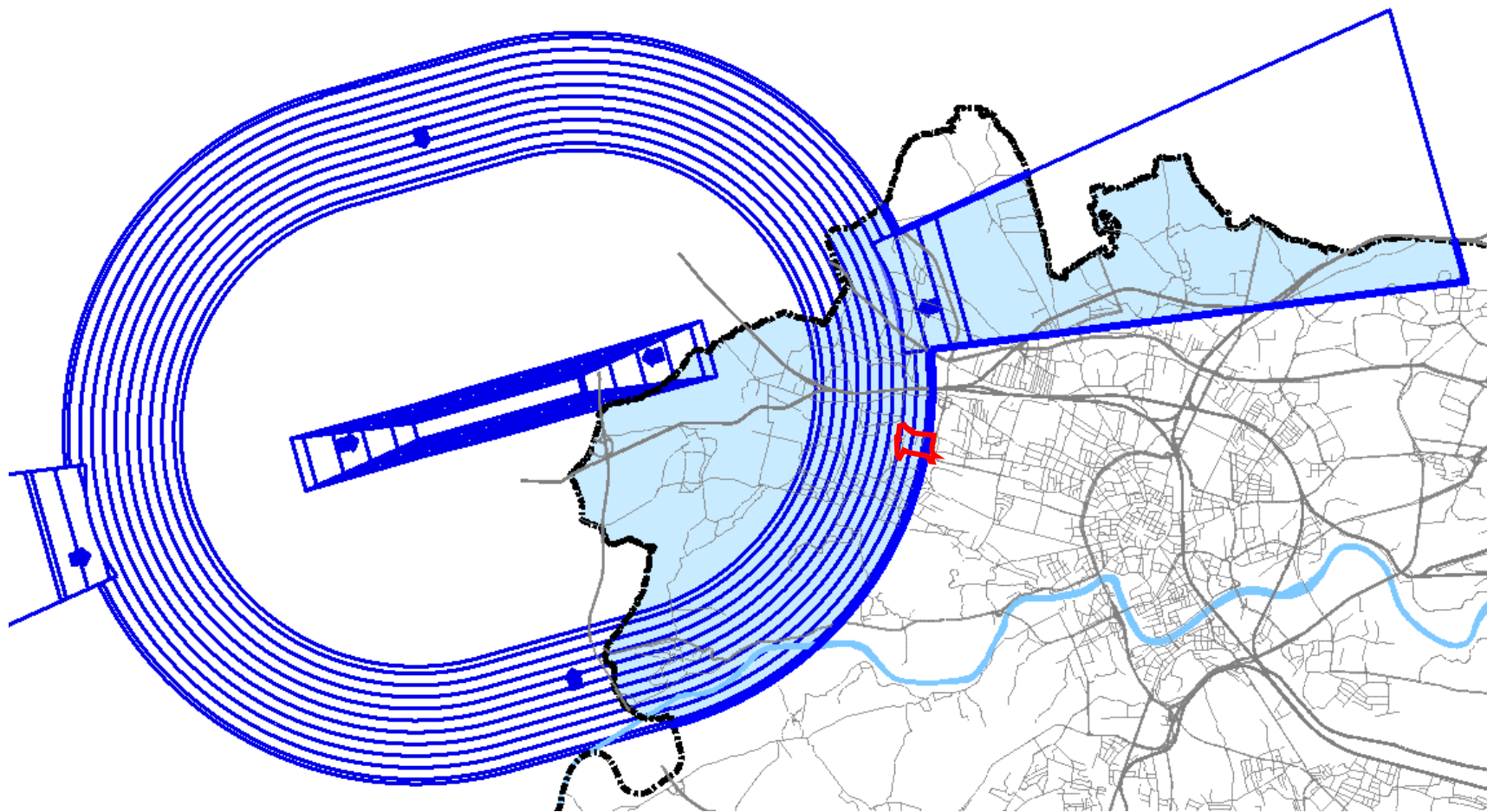


**URZĄD MIASTA KRAKOWA
WYDZIAŁ PLANOWANIA
PRZESTRZENNEGO**

ul. Mogilska 41,
31-545 Kraków



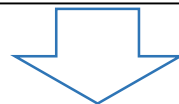
Obowiązek sporządzenia planu miejscowego dla tego terenu wynika z faktu, że jego przeważająca część znajduje się w zasięgu obszaru objętego Planem Generalnym dla Lotniska Kraków Balice na lata 2016-2036.



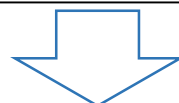
USTAWA
z dnia 27 marca 2003 r.
o planowaniu
i zagospodarowaniu
przestrzennym
(Dz. U. z 2020 r.
poz. 293 ze zm.)

PROCEDURA PLANISTYCZNA (określona w art. 17 ustawy)

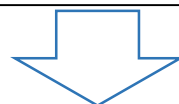
Uwarunkowania, zbieranie wytycznych i wniosków



Sporządzenie projektu planu,
rozpatrzenie wniosków,
opiniowanie i uzgodnienia

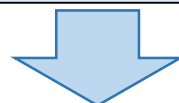


Wyłożenie do publicznego wglądu, składanie uwag, rozpatrzenie uwag

**PONOWIENIE PROCEDURY:**

Opiniowanie i uzgodnienia

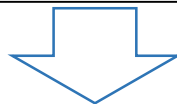
wyłożenie do publicznego wglądu części projektu planu



Uchwalenie przez Radę Miasta Krakowa

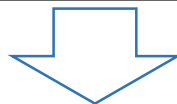
UDZIAŁ MIESZKAŃCÓW W PROCESIE PLANISTYCZNYM

Składanie wniosków do planu: **od dnia 17 maja do 5 lipca 2019 r.**



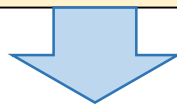
I Wyłożenie projektu planu do publicznego wglądu: **w dniach od 15 czerwca do 13 lipca 2020 r.**
Dyskusja publiczna: **w dniu 1 lipca 2020 r.**
Składanie uwag dotyczących projektu planu: **w terminie do 27 lipca 2020 r.**

68 uwag
zostało
rozpatrzonych
Zarządzeniem
Nr 1927/2020
PMK z dnia
11.08.2020 r.



II Wyłożenie części projektu planu do publicznego wglądu
w dniach od 14 września do 12 października 2020 r.

Dyskusja publiczna nad przyjętymi w projekcie planu rozwiązaniami
w dniu 1 października 2020 r. Pl. Wszystkich Świętych, Sala Obrad godz. 16:00



Składanie uwag dotyczących projektu planu:
w terminie do 26 października 2020 r.

USTAWA
z dnia 27 marca 2003 r.
o planowaniu
i zagospodarowaniu
przestrzennym
(Dz. U. z 2020 r.
poz. 293 ze zm.)

Sposoby rozpatrzenia
wniosków oraz uwag
są publikowane w
Biuletynie Informacji
Publicznej UMK
na stronie
internetowej
www.bip.krakow.pl
w zakładce:
Zarządzenia Prezydenta
Miasta Krakowa

URZĄD MIASTA KRAKOWA
WYDZIAŁ PLANOWANIA
PRZESTRZENNEGO

ul. Mogilska 41,
31-545 Kraków

**PONOWNE WYŁOŻENIE DO PUBLICZNEGO WGLĄDU CZĘŚCI PROJEKTU PLANU
WRAZ Z PROGNOZĄ ODDZIAŁYWANIA NA ŚRODOWISKO I NIEZBĘDNĄ DOKUMENTACJĄ**

Projekt planu wraz z prognozą oddziaływania na środowisko oraz niezbędną dokumentacją udostępniony jest do wglądu w dniach **od 14 września do 12 października 2020 r.** poprzez:

BEZPOŚREDNI KONTAKT Z PRZEDSTAWICIELEM ZESPOŁU PROJEKTOWEGO

w Wydziale Planowania Przestrzennego Urzędu Miasta Krakowa,
ul. Mogilska 41, w godz. **8.00-15.00** (z wyjątkiem sobót i niedziel)

- **wyłącznie po uprzednim umówieniu i potwierdzeniu wizyty**

➤ mailowo pod adresem: bp.umk@um.krakow.pl

lub

➤ telefonicznie pod numerami: **12 616-8526, 12 616-8542;**

**ZAMIESZCZENIE PROJEKTU PLANU WRAZ Z PROGNOZĄ ODDZIAŁYWANIA
NA ŚRODOWISKO NA STRONIE INTERNETOWEJ:**

www.bip.krakow.pl/?dok_id=109771

Uwagi do planu można składać do 26 października 2020 r.

(liczy się data wpływu do tut. urzędu)

ZASADY SKŁADANIA UWAG (art. 8c ustawy)**Uwagi można wnosić w formie papierowej lub elektronicznej**

USTAWA
z dnia 27 marca 2003 r.
o planowaniu
i zagospodarowaniu
przestrzennym
(Dz. U. z 2020 r.
poz. 293 ze zm.)

Forma papierowa:

- złożenie pisma z uwagą w Punkcie Obsługi Mieszkańców Urzędu Miasta Krakowa (dzienniki podawcze, stanowiska informacyjno-podawcze) lub – w przypadku ograniczeń w bezpośredniej obsłudze klienta – wrzucenie do odpowiedniego pojemnika umieszczonego w pobliżu wejścia do budynku UMK,
- wysłanie drogą pocztową na adres:
Urząd Miasta Krakowa,
Wydział Planowania Przestrzennego,
ul. Mogilska 41, 31-545 Kraków,
- przekazanie wypełnionego formularza w czasie prowadzonej dyskusji publicznej.

Forma elektroniczna:

- za pomocą środków komunikacji elektronicznej, w szczególności poczty elektronicznej lub formularza zamieszczonego w Biuletynie Informacji Publicznej na stronie internetowej:
www.bip.krakow.pl/?dok_id=14897#wzory
- za pośrednictwem platformy usług administracji publicznej ePUAP.



W przypadku poczty elektronicznej – maile należy kierować na adres:

uwagi-bp@um.krakow.pl

PONOWNE WYŁOŻENIE DO PUBLICZNEGO WGLĄDU CZĘŚCI PROJEKTU PLANU

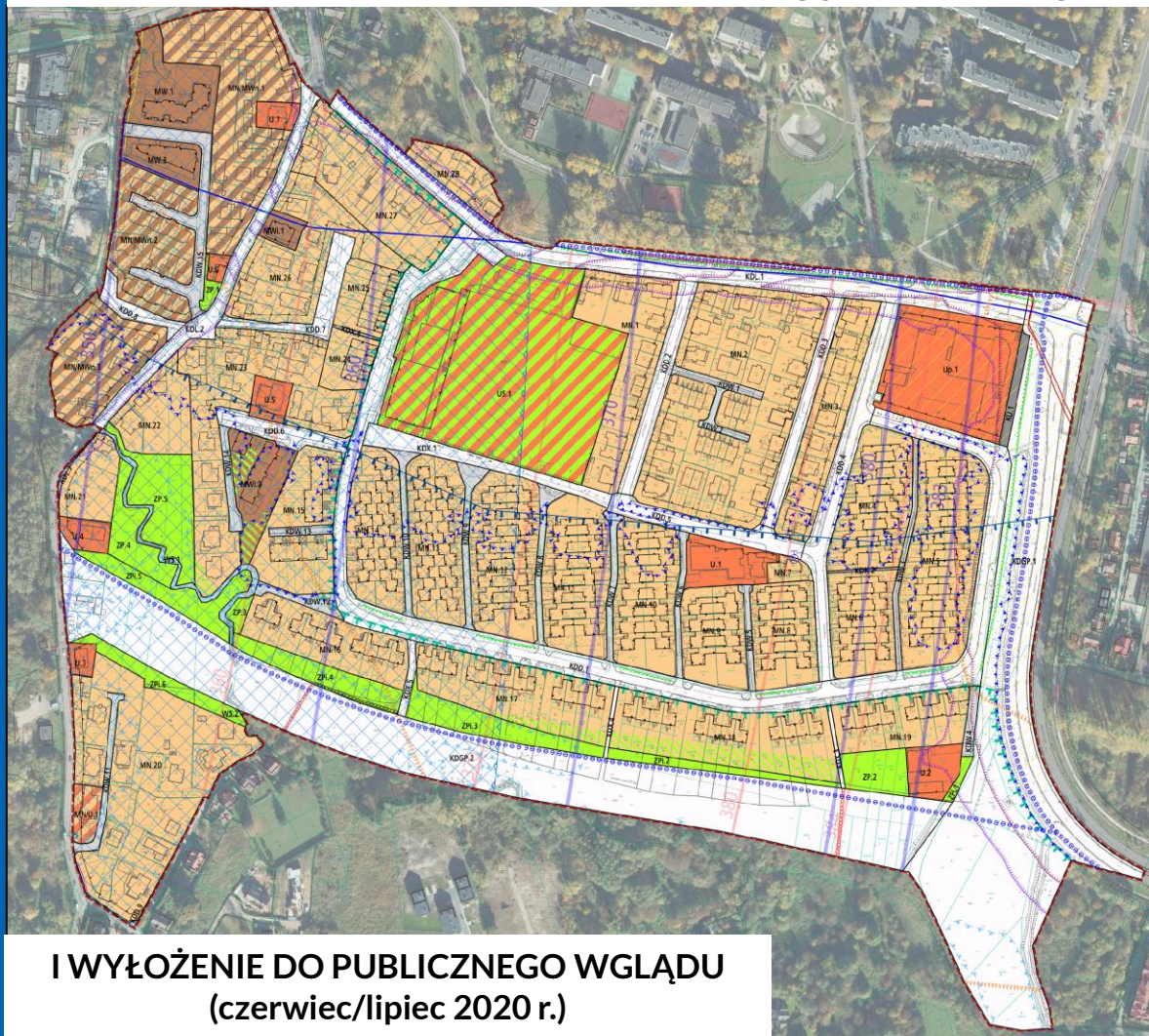
WYKŁADANA DO PUBLICZNEGO WGLĄDU CZĘŚĆ PROJEKTU PLANU OBEJMUJE ZMIANY W TEKŚCIE PLANU I NA RYSUNKU PLANU WYRÓŻNIONE KOLOREM W PRZEDMIOCIE:

- 1. WŁĄCZENIA DOTYCHCZASOWEGO TERENU U.6 DO TERENU MN/MWn.1;**
- 2. WYDZIELENIA NOWYCH TERENÓW MN/U.2 I MN/U.3;**
- 3. WŁĄCZENIA CZĘŚCI DOTYCHCZASOWEGO TERENU ZPi.6 DO TERENU MN.20;**
- 4. WYDZIELENIA Z CZĘŚCI DOTYCHCZASOWEGO TERENU MN.20 – TERENU MN.29;**
- 5. ZMIANY PRZEBIEGU LINII ROZGRANICZAJĄCYCH POMIĘDZY:**
 - a) TERENEM MN.19 A TERENEM KDW.4,**
 - b) TERENEM KDW.4 A TERENEM KDGP.1;**
- 6. KOREKTY PRZEBIEGU NIEPRZEKRACZALNYCH LINII ZABUDOWY W TERENACH MN.23 I US.1;**
- 7. WPROWADZENIA STREFY ZIELENI W TERENACH MN.20, MN/U.2 I KDX.1;**
- 8. ZMIANY NAZWY ELEMENTU „ISTNIEJĄCY CIĄG PIESZY” NA „CIĄG PIESZY” ORAZ KOREKTY LINII OKREŚLAJĄCYCH PRZEBIEG CIĄGU PIESZEGO (ELEMENT INFORMACYJNY) W TERENIE ZPi.4;**
- 9. ZMIANY WARUNKÓW ZAGOSPODAROWANIA TERENÓW OZNACZONYCH SYMBOLAMI: MN.1, MN.2, MN.3, MN.20, MN.26, U.1, U.4, US.1;**
- 10. USUNIĘCIA ZAPISÓW DOPUSZCZAJĄCYCH LOKALIZACJĘ TYMCZASOWYCH OBIEKTÓW BUDOWLANYCH TAKICH JAK PRZEKRYCIA NAMIOTOWE I POWŁOKI PNEUMATYCZNE ORAZ INNE PRZEKRYCIA O SAMODZIELNEJ AŻUROWEJ KONSTRUKCJI, LOKALIZOWANYCH NAD TERENOWYMI OBIEKTAMI I URZĄDZENIAMI SPORTU I REKREACJI W TERENIE US.1.**

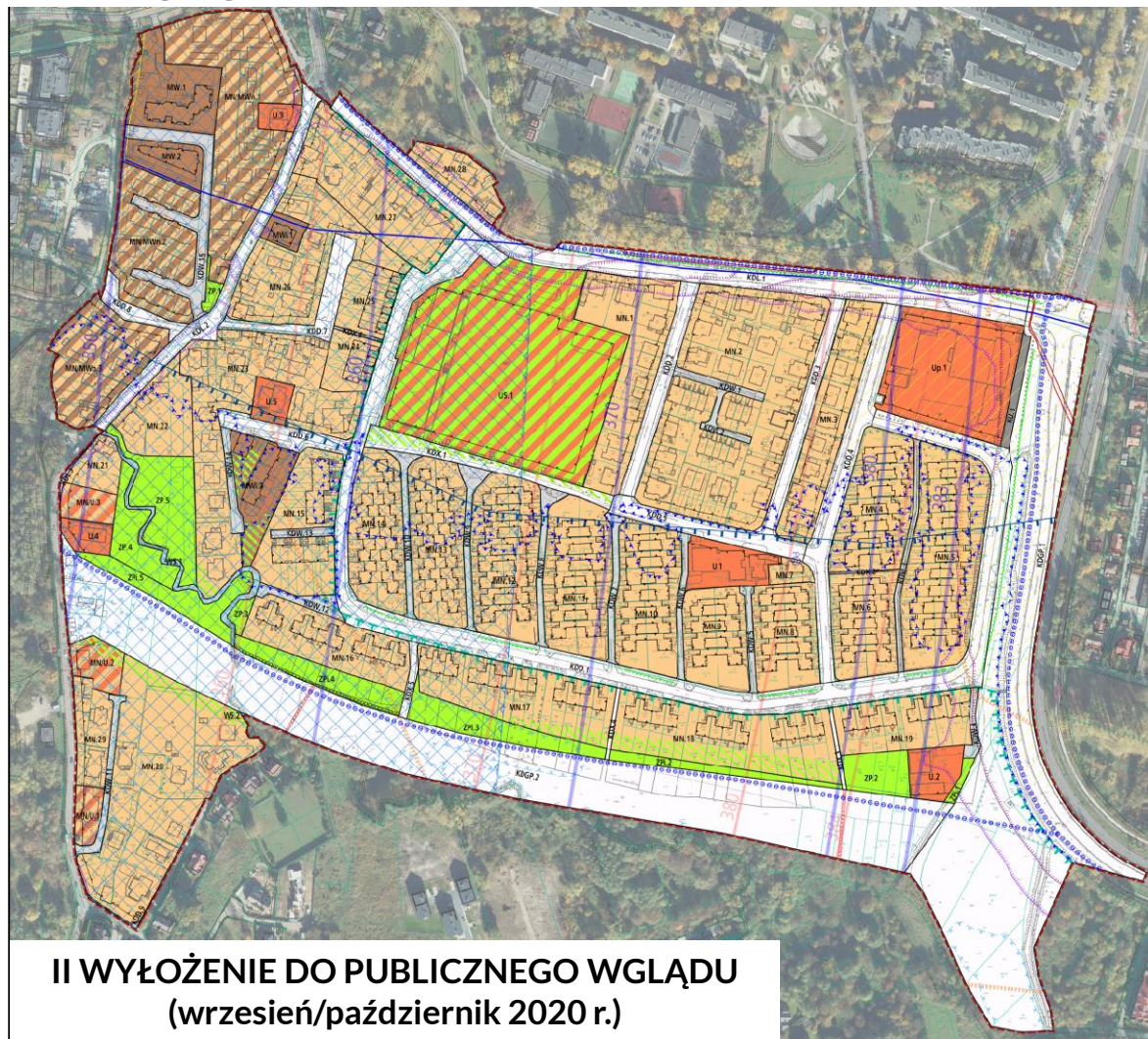
W ZWIĄZKU Z WPROWADZENIEM POWYŻSZYCH ZMIAN, W TEKŚCIE PLANU ORAZ NA RYSUNKU PLANU DOKONANO STOSOWNYCH KOREKT REDAKCYJNYCH.

PONOWNE WYŁOŻENIE DO PUBLICZNEGO WGLĄDU CZĘŚCI PROJEKTU PLANU

PROJEKT PLANU: RYSUNKI - PORÓWNIANIE



I WYŁOŻENIE DO PUBLICZNEGO WGLĄDU
(czerwiec/lipiec 2020 r.)



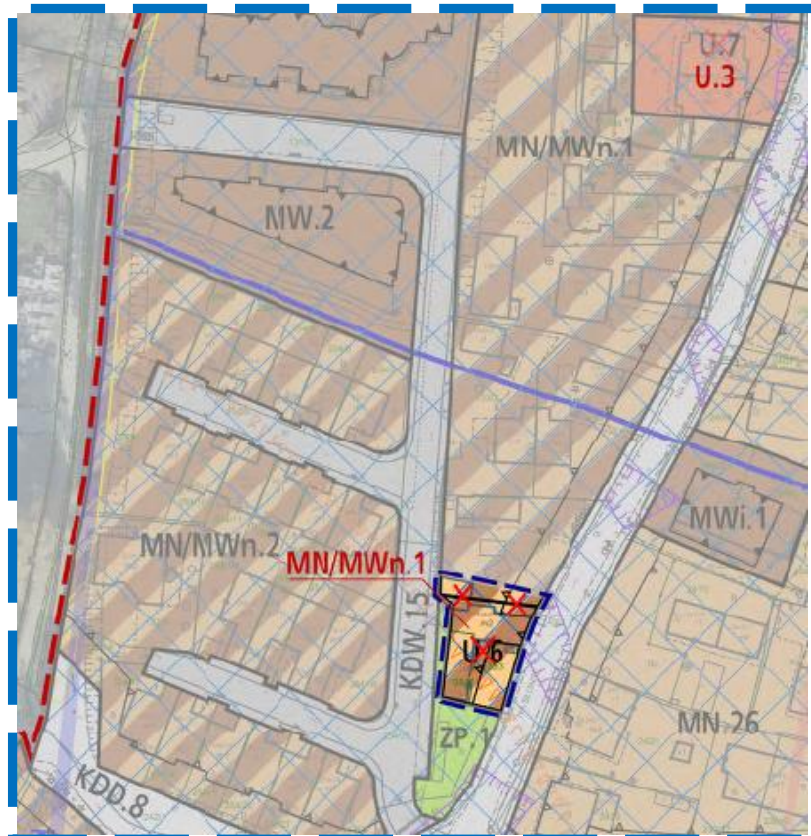
II WYŁOŻENIE DO PUBLICZNEGO WGLĄDU
(wrzesień/październik 2020 r.)

PONOWNE WYŁOŻENIE DO PUBLICZNEGO WGLĄDU CZĘŚCI PROJEKTU PLANU

ZMIANA W PRZEDMIOCIE:



WŁĄCZENIA TERENU U.6 DO TERENU MN/MWn.1



Kształtowanie zabudowy i zagospodarowanie terenu MN/MWn.1:

- nakaz kształtowania zabudowy w układzie wolnostojącym lub bliźniaczym;
- wskaźnik intensywności zabudowy: 0,1 - 1,1;
- maksymalną wysokość zabudowy: 11 m.



PONOWNE WYŁOŻENIE DO PUBLICZNEGO WGLĄDU CZĘŚCI PROJEKTU PLANU

ZMIANA W PRZEDMIOCIE:



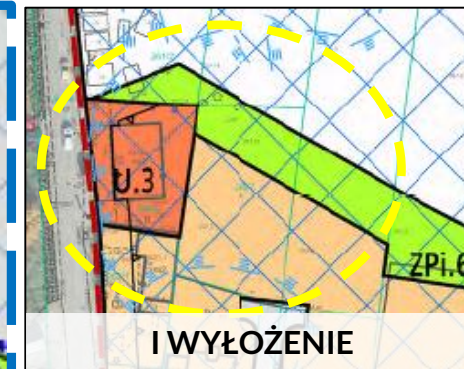
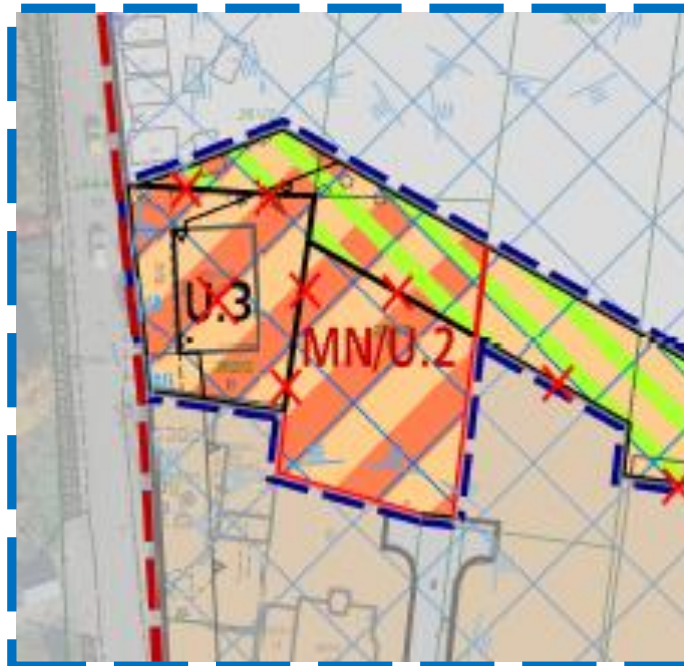
WYDZIELENIA NOWEGO TERENU MN/U.2



WPROWADZENIA STREFY ZIELENI

Kształtowanie zabudowy i zagospodarowanie terenu:

- minimalny wskaźnik terenu biologicznie czynnego: **70 %**;
- wskaźnik intensywności zabudowy: **0,1 – 1,0**;
- maksymalną wysokość zabudowy: **13 m**, a przy realizacji obiektów z dachem płaskim **11 m**;
- dachy:
 - ✓ dwuspadowe lub wielospadowe o jednakowym kącie nachylenia połaci dachowych od 20° do 45°,
 - ✓ płaskie.



strefa zieleni:

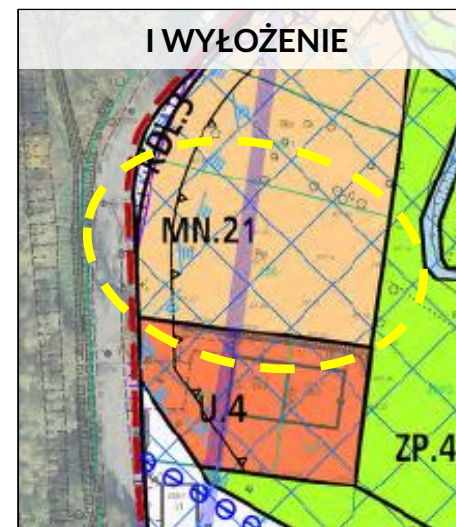
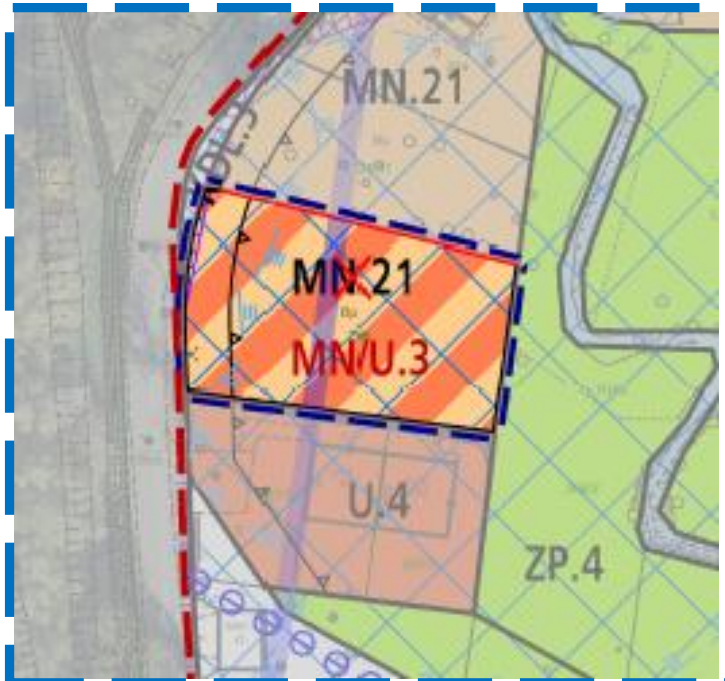
- nakaz ochrony zieleni z uwzględnieniem zachowania wykształconego drzewostanu towarzyszącego zabudowie mieszkaniowej,
- nakaz kompensacji zieleni wysokiej i niskiej,
- dopuszczenie lokalizacji altan i oranżerii, terenowych urządzeń sportu i rekreacji takich jak siłownia na świeżym powietrzu,
- zakaz lokalizacji budynków i miejsc postojowych.

PONOWNE WYŁOŻENIE DO PUBLICZNEGO WGLĄDU CZĘŚCI PROJEKTU PLANU

ZMIANA W
PRZEDMIOCIE:



WYDZIELENIA
NOWEGO
TERENU
MN/U.3



Kształtowanie zabudowy i zagospodarowanie terenu:

- minimalny wskaźnik terenu biologicznie czynnego: **50 %**;
- wskaźnik intensywności zabudowy: **0,1 – 0,9**;
- maksymalną wysokość zabudowy: **11 m**;
- dachy dwuspadowe lub wielospadowe o jednakowym kącie nachylenia połaci dachowych od **20° do 45°**.

PONOWNE WYŁOŻENIE DO PUBLICZNEGO WGLĄDU CZĘŚCI PROJEKTU PLANU

TEREN MN.20

ZMIANA W PRZEDMIOCIE:



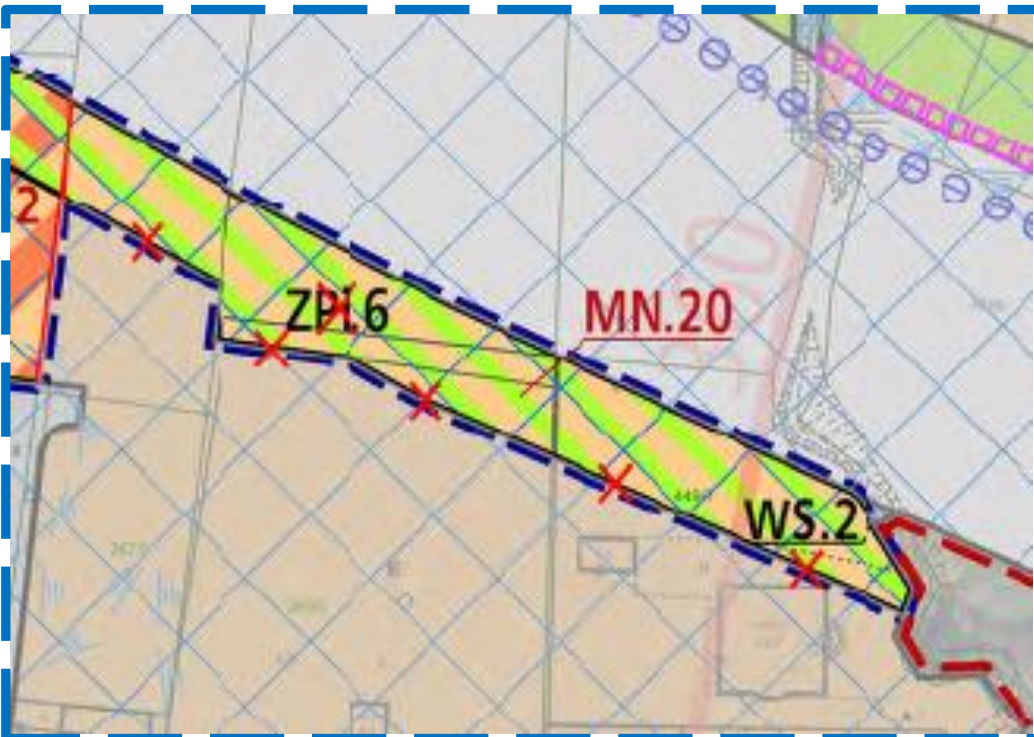
WŁĄCZENIA CZĘŚCI TERENU ZPi.6



WPROWADZENIA STREFY ZIELENI



ZMIANY WARUNKÓW ZAGOSPODAROWANIA

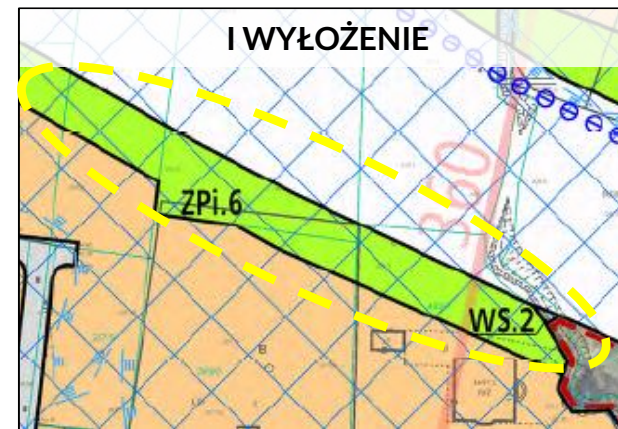


strefa zieleni:

- nakaz ochrony zieleni z uwzględnieniem zachowania wykształconego drzewostanu towarzyszącego zabudowie mieszkaniowej,
- nakaz kompensacji zieleni wysokiej i niskiej,
- dopuszczenie lokalizacji altan i oranżerii, terenowych urządzeń sportu i rekreacji takich jak siłownia na świeżym powietrzu,
- zakaz lokalizacji budynków i miejsc postojowych.

Kształtowanie zabudowy i zagospodarowanie terenu MN.20:

- minimalny wskaźnik terenu biologicznie czynnego: 70 %;
- wskaźnik intensywności zabudowy: 0,1 – 0,5 **0,8**;
- maksymalną wysokość zabudowy: ~~11 m~~ **13 m**, a przy realizacji obiektów z dachem płaskim ~~9,5 m~~ **11 m**.

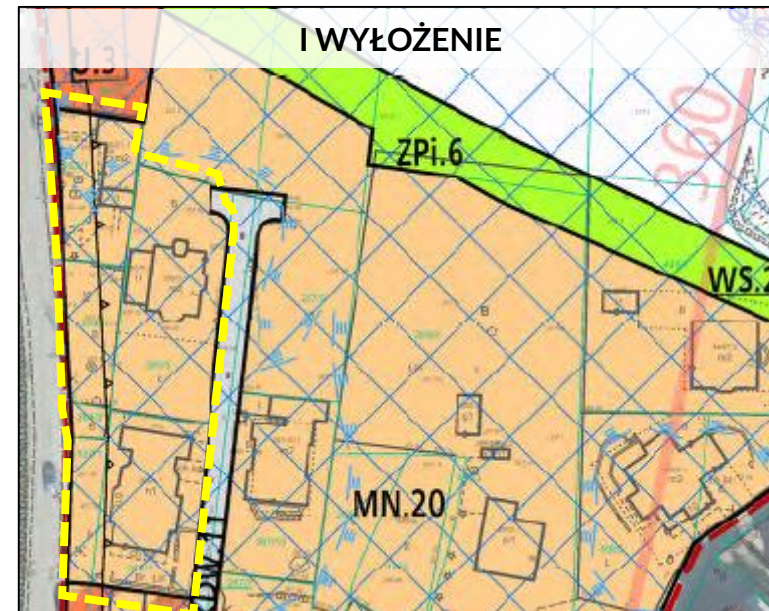
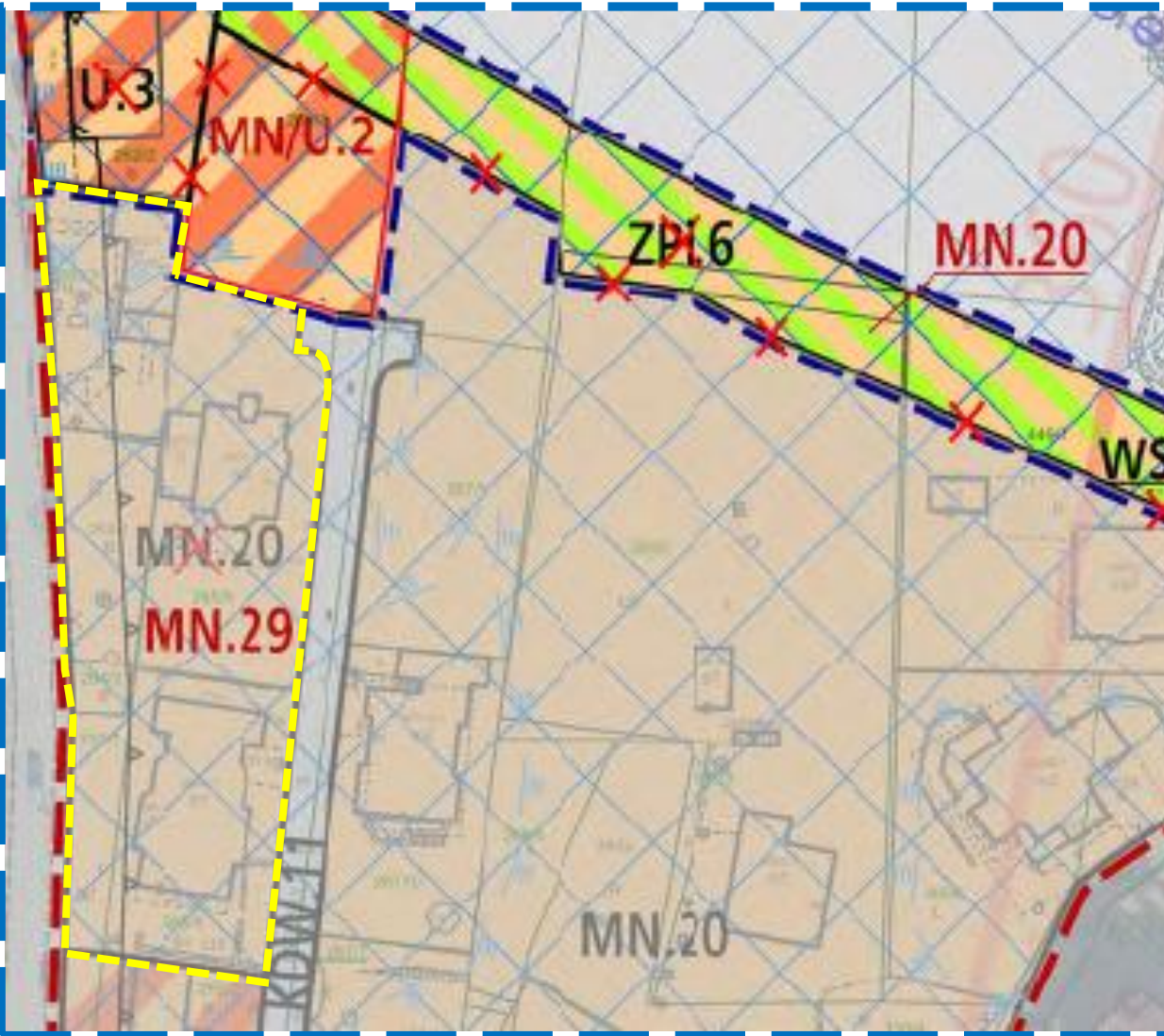


PONOWNE WYŁOŻENIE DO PUBLICZNEGO WGLĄDU CZĘŚCI PROJEKTU PLANU

ZMIANA W PRZEDMIOCIE:



WYDZIELENIA Z CZĘŚCI TERENU MN.20 - TERENU MN.29



Kształtowanie zabudowy i zagospodarowanie terenu **MN.29**:

- minimalny wskaźnik terenu biologicznie czynnego: **70 %**;
- wskaźnik intensywności zabudowy: **0,1 - 0,5 0,8**;
- maksymalną wysokość zabudowy: **11 m 13 m**, a przy realizacji obiektów z dachem płaskim **9,5 m 11 m**.

URZĄD MIASTA KRAKOWA
WYDZIAŁ PLANOWANIA PRZESTRZENNEGO

ul. Mogińska 41,
31-545 Kraków

PONOWNE WYŁOŻENIE DO PUBLICZNEGO WGLĄDU CZĘŚCI PROJEKTU PLANU

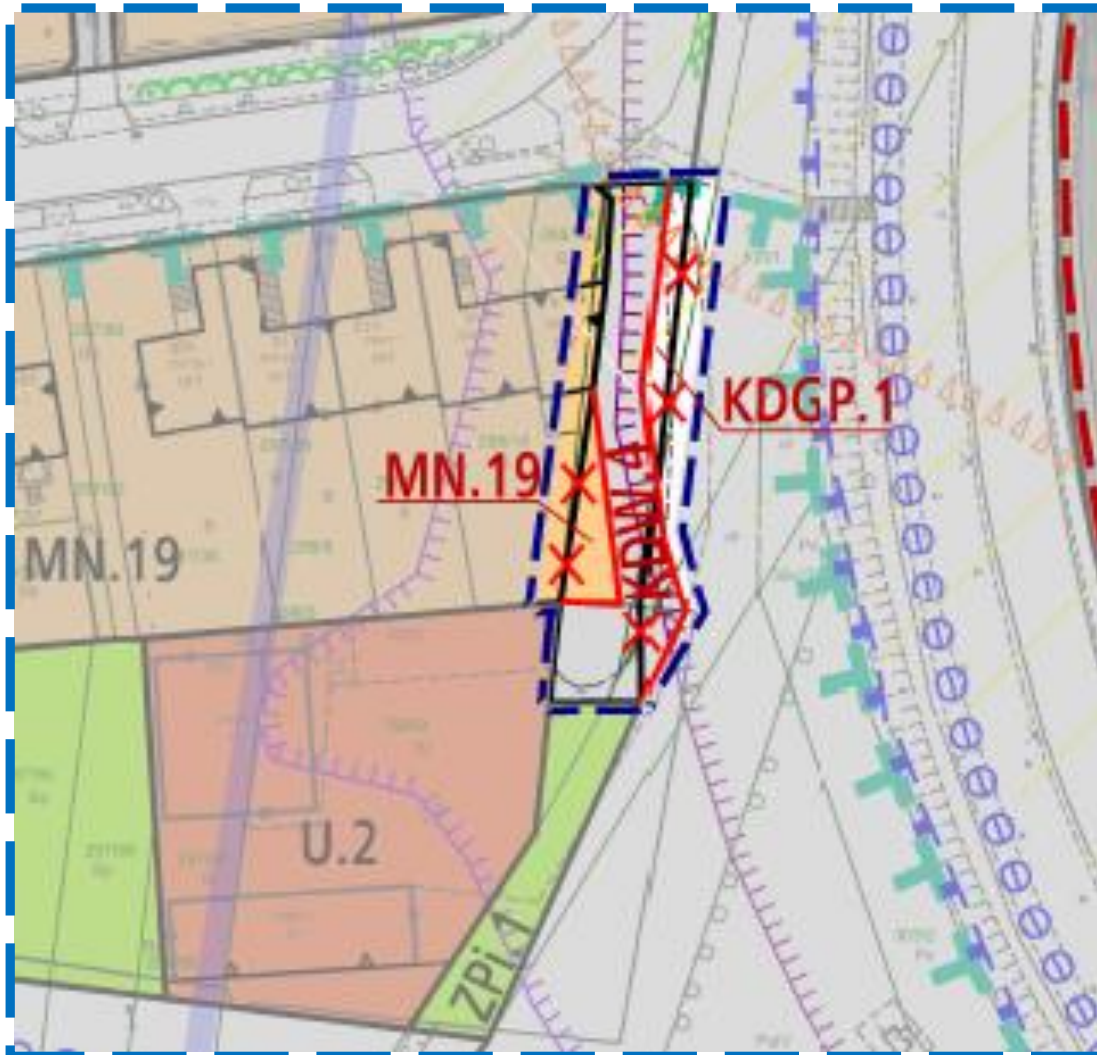
ZMIANA W PRZEDMIOCIE:



ZMIANY PRZEBIEGU LINII ROZGRANICZAJĄCYCH

POMIĘDZY:

- MN.19 a KDW.4,
- KDW.4 a KDGP.1



URZĄD MIASTA KRAKOWA
WYDZIAŁ PLANOWANIA PRZESTRZENNEGO

ul. Mogilska 41,
31-545 Kraków



PONOWNE WYŁOŻENIE DO PUBLICZNEGO WGLĄDU CZĘŚCI PROJEKTU PLANU

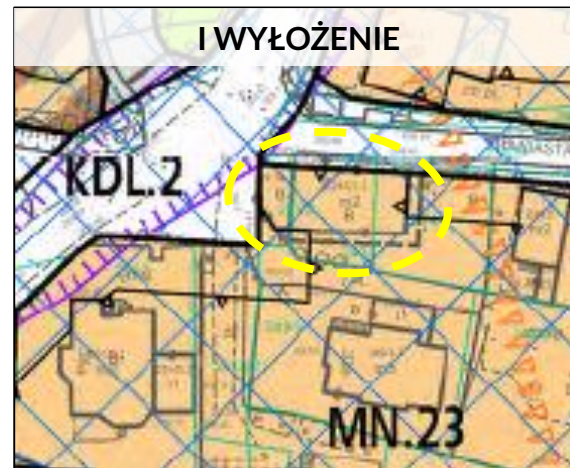
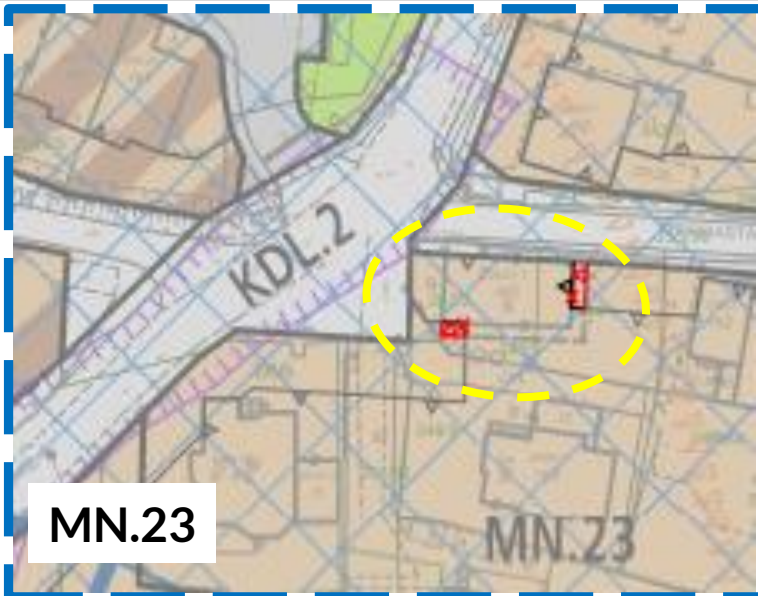
ZMIANA W PRZEDMIOCIE:

✓
KOREKTY PRZEBIEGU
NIEPRZEKRA-
-CZALNYCH
LINII
ZABUDOWY W
TERENIE MN.23

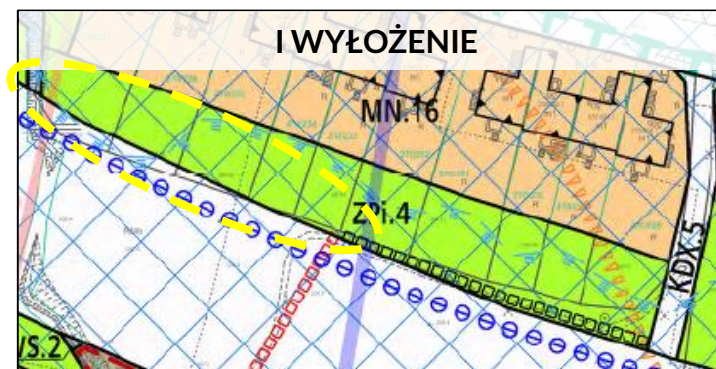
✓
PRZEBIEGU
CIĄGU
PIESZEGO W
TERENIE ZPi.4

URZĄD MIASTA KRAKOWA
WYDZIAŁ PLANOWANIA
PRZESTRZENNEGO

ul. Mogilska 41,
31-545 Kraków



KOREKTA PRZEBIEGU
NIEPRZEKACZALNYCH LINII
ZABUDOWY W TERENIE MN.23



KOREKTA
PRZEBIEGU
I NAZWY
CIĄGU
PIESZEGO

PONOWNE WYŁOŻENIE DO PUBLICZNEGO WGLĄDU CZĘŚCI PROJEKTU PLANU

TEREN US.1

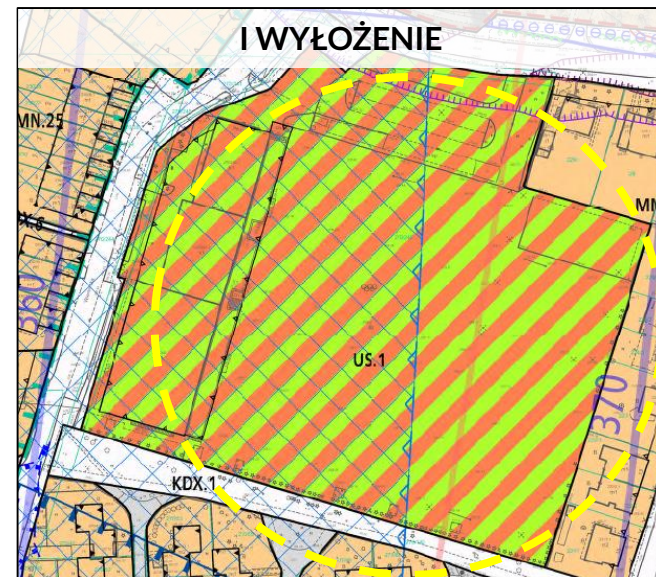
ZMIANA W
PRZEDMIOCIE:



KOREKTY
PRZEBIEGU
NIEPRZEKRA-
-CZALNYCH
LINII ZABUDOWY



ZMIANY
WARUNKÓW
ZAGOSPODARO-
-WANIA



Kształtowanie zabudowy i zagospodarowanie terenu:

- dopuszczenie lokalizacji hali sportowej,
- wskaźnik intensywności zabudowy: 0,05 – ~~0,5~~ **0,6**.

- ✓ **USUNIĘCIE ZAPISÓW DOPUSZCZAJĄCYCH LOKALIZACJĘ TYMCZASOWYCH OBIEKTÓW BUDOWLANÝCH TAKICH JAK PRZEKRYCIA NAMIOTOWE I POWŁOKI PNEUMATYCZNE ORAZ INNE PRZEKRYCIA O SAMODZIELNEJ AŻUROWEJ KONSTRUKCJI, LOKALIZOWANYCH NAD TERENOWYMI OBIEKTAMI I URZĄDZENIAMI SPORTU I REKREACJI W TERENIE US.1 (§ 7 ust. 15)**

PONOWNE WYŁOŻENIE DO PUBLICZNEGO WGLĄDU CZĘŚCI PROJEKTU PLANU

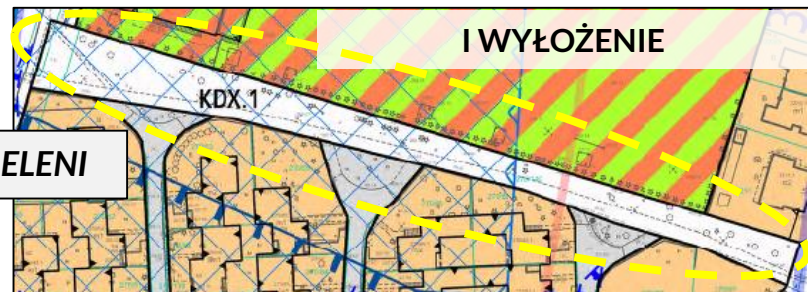
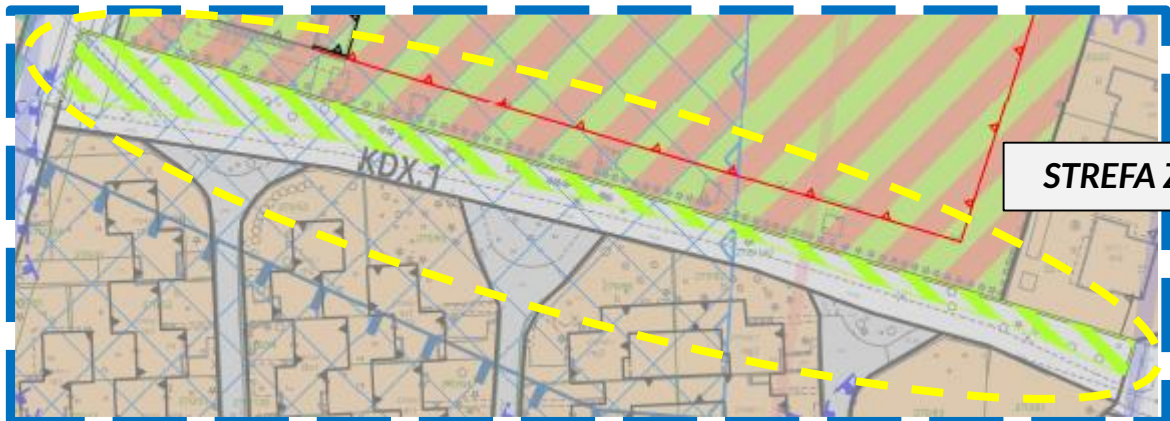
ZMIANA W PRZEDMIOCIE:

✓
WPROWADZENI
A STREFY
ZIELENI W
TERENIE KDX.1

✓
ZMIANY
WARUNKÓW
ZAGOSPODAROWANIA
-WANIA
TERENÓW:
MN.1, MN.2,
MN.3, MN.26,
U.1, U.4

URZĄD MIASTA KRAKOWA
WYDZIAŁ PLANOWANIA
PRZESTRZENNEGO

ul. Mogilska 41,
31-545 Kraków



strefa zieleni:

- nakaz ochrony zieleni z uwzględnieniem zachowania wykształconego drzewostanu towarzyszącego zabudowie mieszkaniowej,
- nakaz kompensacji zieleni wysokiej i niskiej,
- dopuszczenie lokalizacji altan i oranżerii, terenowych urządzeń sportu i rekreacji takich jak siłownia na świeżym powietrzu,
- zakaz lokalizacji budynków i miejsc postojowych.

ZMIANY WARUNKÓW ZAGOSPODAROWANIA

- dla terenów **MN.1, MN.2, MN.3 i MN.26:**
wskaźnik intensywności zabudowy: 0,15 – ~~1,2~~ **1,0**;
- dla terenu **U.1:**
 - ✓ wskaźnik intensywności zabudowy: 0,3 – ~~1,0~~ **0,6**,
 - ✓ maksymalna wysokość zabudowy: ~~11 m~~ **8,5 m**;
- dla terenu **U.4:**
wskaźnik intensywności zabudowy: 0,2 – ~~0,9~~ **1,2**.



Dziękujemy za uwagę!