

RYCZYSKOWY PLAN ZAGOSPODAROWANIA PRZESTRZENNEGO OBSZARU „KAMPUS UP”

RYZUNEK PLANU
Załącznik Nr 1 do Uchwały Nr XLIV/1160/20 Rady Miasta Krakowa z dnia 27.08.2020 r.

ELEMENTY USTALEN PLANU:

- granicę obszaru objętego planem
- linię rozgraniczającą
- nieprzekraczalną linię zabudowy
- linię regulacyjną wysokości zabudowy
- strefę zieleni
- orientacyjny przebieg ciągu pieszego

TERENY O OKREŚLONYCH PRZEZNACZENIACH ORAZ USTALONYCH ZASADACH I WARUNKACH ZAGOSPODAROWANIA:

- U** teren zabudowy usługowej (L.1)
- KDW** teren drogi wewnętrznej (KDW.1)

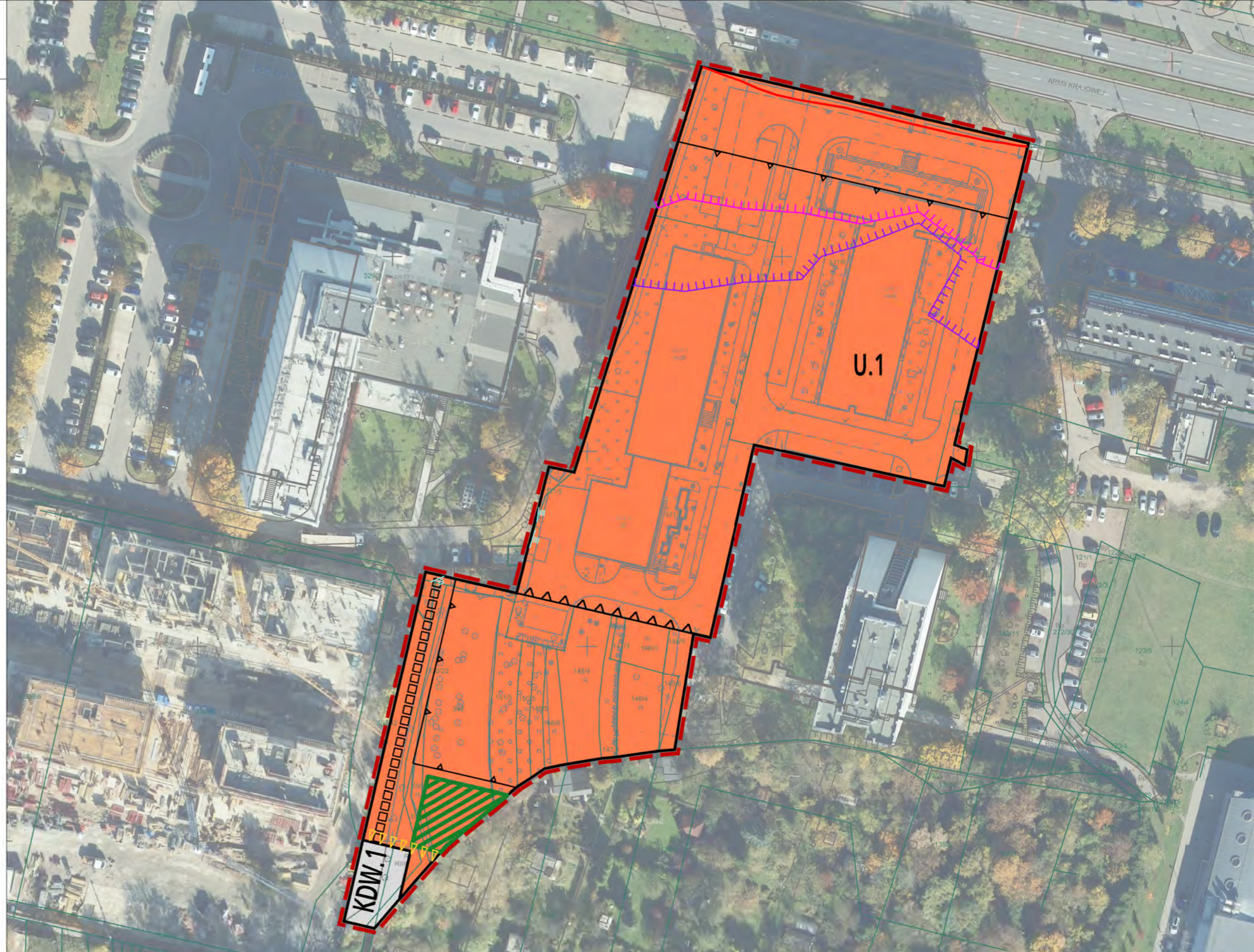
ELEMENTY INFORMACYJNE NIESTANOWIĄCE USTALEN PLANU:

- granicę strefy nadzoru archeologicznego
- granicę obszaru narażonego na niebezpieczeństwo zalań w przypadku całkowitego zniszczenia, przetrwania lub uszkodzenia wału przeciwozdrożowego dla wycy 100-lternej izolona hałasu drogowego _DWN-64 dB wg mapy akustycznej Krakowa z 2017 r.
- izolona hałasu drogowego _DWN-68 dB wg mapy akustycznej Krakowa z 2017 r.
- kablowa linia elektroenergetyczna wysokiego napięcia 110 kV

Caly obszar planu znajduje się w otulinie Bielańsko-Tynieckiego Parku Krajobrazowego.
Caly obszar planu znajduje się w obszarze urbanizowanego Głównego Zbiornika Wód Podziemnych nr 450 Dolina Rębi Wiera.
Caly obszar planu znajduje się w obszarze narażonym na niebezpieczeństwo powojeniowa powodzi o prawdopodobieństwie wystąpienia raz na 500 lat (Q 0,2%) z uwagi na przebieg siły wody przez koronę obwołowań.

Symbol terenu	Rodzaj terenu	Powierzchnia terenu [ha]	Procentowy udział w stosunku do powierzchni
U.1	Teren zabudowy usługowej	1,43	98,62%
KDW.1	Teren drogi wewnętrznej	0,02	1,38%
SUMA		1,45	100,00%

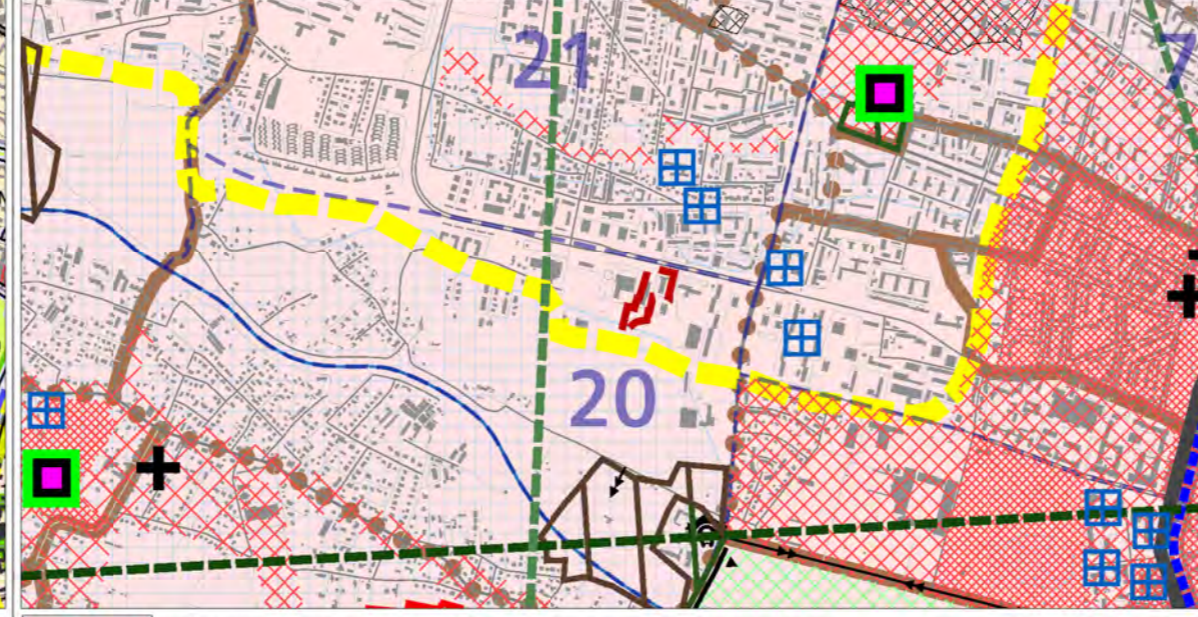
25 0 50m
skala 1:1000
Wydział Planowania Przestrzennego UMK Kraków



Wyrzys ze Studium Uwarunkowań i Kierunków Zagospodarowania Przestrzennego Miasta Krakowa z ujednolitego dokumentu Studium przyjętego 9 lipca 2014r. przez Radę Miasta Krakowa uchwałą Nr CXII/1700/14



Wyrzys ze Studium Uwarunkowań i Kierunków Zagospodarowania Przestrzennego Miasta Krakowa z ujednolitego dokumentu Studium przyjętego 9 lipca 2014r. przez Radę Miasta Krakowa uchwałą Nr CXII/1700/14



Wyrzys ze Studium Uwarunkowań i Kierunków Zagospodarowania Przestrzennego Miasta Krakowa z ujednolitego dokumentu Studium przyjętego 9 lipca 2014r. przez Radę Miasta Krakowa uchwałą Nr CXII/1700/14



KIERUNKI ZAGOSPODAROWANIA WYDREMNIONYCH KATEGORII TERENÓW

UM tereny do zabudowy i zainwestowania (w tym również tereny zabudowane i zainwestowane) wraz z liniami rozgraniczającymi tereny o różnym sposobie użytkowania przestrzennym pod-	IT tereny zieleni nieurządzonej	ZR tereny zieleni nieurządzonej
U tereny usług	W tereny wód powierzchniowych śródlądowych	IT tereny infrastruktury technicznej
MN tereny zabudowy mieszkaniowej jednorodzinnej	KK tereny kolejowe	W tereny wód powierzchniowych śródlądowych
MNW tereny zabudowy mieszkaniowej jednorodzinnej i wielorodzinnej	KD granica oddzielająca tereny przeznaczone do zabudowy i zainwestowania od terenów wolnych od zabudowy	KK tereny kolejowe
MW tereny zabudowy mieszkaniowej wielorodzinnej		KD granica oddzielająca tereny przeznaczone do zabudowy i zainwestowania od terenów wolnych od zabudowy

ELEMENTY KSZTAŁTUJĄCE STRUKTURĘ PRZESTRZENNĄ

- główne ciągi śródmiejskie
- główne ciągi miejskie
- główne ciągi 'zielonych alei'

ELEMENTY INFORMACYJNE NIESTANOWIĄCE USTALEN ZMIANY STUDIUM

- granicę zmiany Studium uwarunkowań i kierunków zagospodarowania przestrzennego Miasta Krakowa
- granicę miasta Krakowa
- granicę gmin sąsiednich
- istniejące budynki
- istniejące linie kolejowe

USTALENIA STUDIUM DLA OBSZARU W REJONIE SANKTARIUM BOŻEGO MIŁOSIERDZIA W LAGIEWNIKACH

granicę obszaru objętego zmianą Studium z dnia 3 marca 2010 r.

ELEMENTY KSZTAŁTUJĄCE STRUKTURĘ PRZESTRZENNĄ

- granicę obszaru objętego zmianą Studium z dnia 3 marca 2010 r.
- granicę miasta Krakowa
- granicę gmin sąsiednich
- istniejące budynki
- istniejące linie kolejowe

KIERUNKI ZAGOSPODAROWANIA WYDREMNIONYCH KATEGORII TERENÓW

ZP tereny zieleni publicznej	UM tereny do zabudowy i zainwestowania (w tym również tereny zabudowane i zainwestowane) wraz z liniami rozgraniczającymi tereny o różnym sposobie użytkowania przestrzennym pod-
UC tereny o przeważającej funkcji usług komercyjnych	U tereny usług
UP tereny o przeważającej funkcji usług publicznych	MN tereny zabudowy mieszkaniowej jednorodzinnej

URZĄD MIASTA KRAKOWA - BIURO PLANOWANIA PRZESTRZENNEGO

KIERUNKI ZAGOSPODAROWANIA WYDREMNIONYCH KATEGORII TERENÓW

UM tereny do zabudowy i zainwestowania (w tym również tereny zabudowane i zainwestowane) wraz z liniami rozgraniczającymi tereny o różnym sposobie użytkowania przestrzennym pod-	IT tereny zieleni nieurządzonej	ZR tereny zieleni nieurządzonej
U tereny usług	W tereny wód powierzchniowych śródlądowych	IT tereny infrastruktury technicznej
MN tereny zabudowy mieszkaniowej jednorodzinnej	KK tereny kolejowe	W tereny wód powierzchniowych śródlądowych
MNW tereny zabudowy mieszkaniowej jednorodzinnej i wielorodzinnej	KD granica oddzielająca tereny przeznaczone do zabudowy i zainwestowania od terenów wolnych od zabudowy	KK tereny kolejowe
MW tereny zabudowy mieszkaniowej wielorodzinnej		KD granica oddzielająca tereny przeznaczone do zabudowy i zainwestowania od terenów wolnych od zabudowy

ELEMENTY KSZTAŁTUJĄCE STRUKTURĘ PRZESTRZENNĄ

- główne ciągi śródmiejskie
- główne ciągi miejskie
- główne ciągi 'zielonych alei'

ELEMENTY INFORMACYJNE NIESTANOWIĄCE USTALEN ZMIANY STUDIUM

- granicę zmiany Studium uwarunkowań i kierunków zagospodarowania przestrzennego Miasta Krakowa
- granicę miasta Krakowa
- granicę gmin sąsiednich
- istniejące budynki
- istniejące linie kolejowe

USTALENIA STUDIUM DLA OBSZARU W REJONIE SANKTARIUM BOŻEGO MIŁOSIERDZIA W LAGIEWNIKACH

granicę obszaru objętego zmianą Studium z dnia 3 marca 2010 r.

ELEMENTY KSZTAŁTUJĄCE STRUKTURĘ PRZESTRZENNĄ

- granicę obszaru objętego zmianą Studium z dnia 3 marca 2010 r.
- granicę miasta Krakowa
- granicę gmin sąsiednich
- istniejące budynki
- istniejące linie kolejowe

KIERUNKI ZAGOSPODAROWANIA WYDREMNIONYCH KATEGORII TERENÓW

ZP tereny zieleni publicznej	UM tereny do zabudowy i zainwestowania (w tym również tereny zabudowane i zainwestowane) wraz z liniami rozgraniczającymi tereny o różnym sposobie użytkowania przestrzennym pod-
UC tereny o przeważającej funkcji usług komercyjnych	U tereny usług
UP tereny o przeważającej funkcji usług publicznych	MN tereny zabudowy mieszkaniowej jednorodzinnej

URZĄD MIASTA KRAKOWA - BIURO PLANOWANIA PRZESTRZENNEGO

KIERUNKI ZAGOSPODAROWANIA WYDREMNIONYCH KATEGORII TERENÓW

UM tereny do zabudowy i zainwestowania (w tym również tereny zabudowane i zainwestowane) wraz z liniami rozgraniczającymi tereny o różnym sposobie użytkowania przestrzennym pod-	IT tereny zieleni nieurządzonej	ZR tereny zieleni nieurządzonej
U tereny usług	W tereny wód powierzchniowych śródlądowych	IT tereny infrastruktury technicznej
MN tereny zabudowy mieszkaniowej jednorodzinnej	KK tereny kolejowe	W tereny wód powierzchniowych śródlądowych
MNW tereny zabudowy mieszkaniowej jednorodzinnej i wielorodzinnej	KD granica oddzielająca tereny przeznaczone do zabudowy i zainwestowania od terenów wolnych od zabudowy	KK tereny kolejowe
MW tereny zabudowy mieszkaniowej wielorodzinnej		KD granica oddzielająca tereny przeznaczone do zabudowy i zainwestowania od terenów wolnych od zabudowy

ELEMENTY KSZTAŁTUJĄCE STRUKTURĘ PRZESTRZENNĄ

- główne ciągi śródmiejskie
- główne ciągi miejskie
- główne ciągi 'zielonych alei'

ELEMENTY INFORMACYJNE NIESTANOWIĄCE USTALEN ZMIANY STUDIUM

- granicę zmiany Studium uwarunkowań i kierunków zagospodarowania przestrzennego Miasta Krakowa
- granicę miasta Krakowa
- granicę gmin sąsiednich
- istniejące budynki
- istniejące linie kolejowe

USTALENIA STUDIUM DLA OBSZARU W REJONIE SANKTARIUM BOŻEGO MIŁOSIERDZIA W LAGIEWNIKACH

granicę obszaru objętego zmianą Studium z dnia 3 marca 2010 r.

ELEMENTY KSZTAŁTUJĄCE STRUKTURĘ PRZESTRZENNĄ

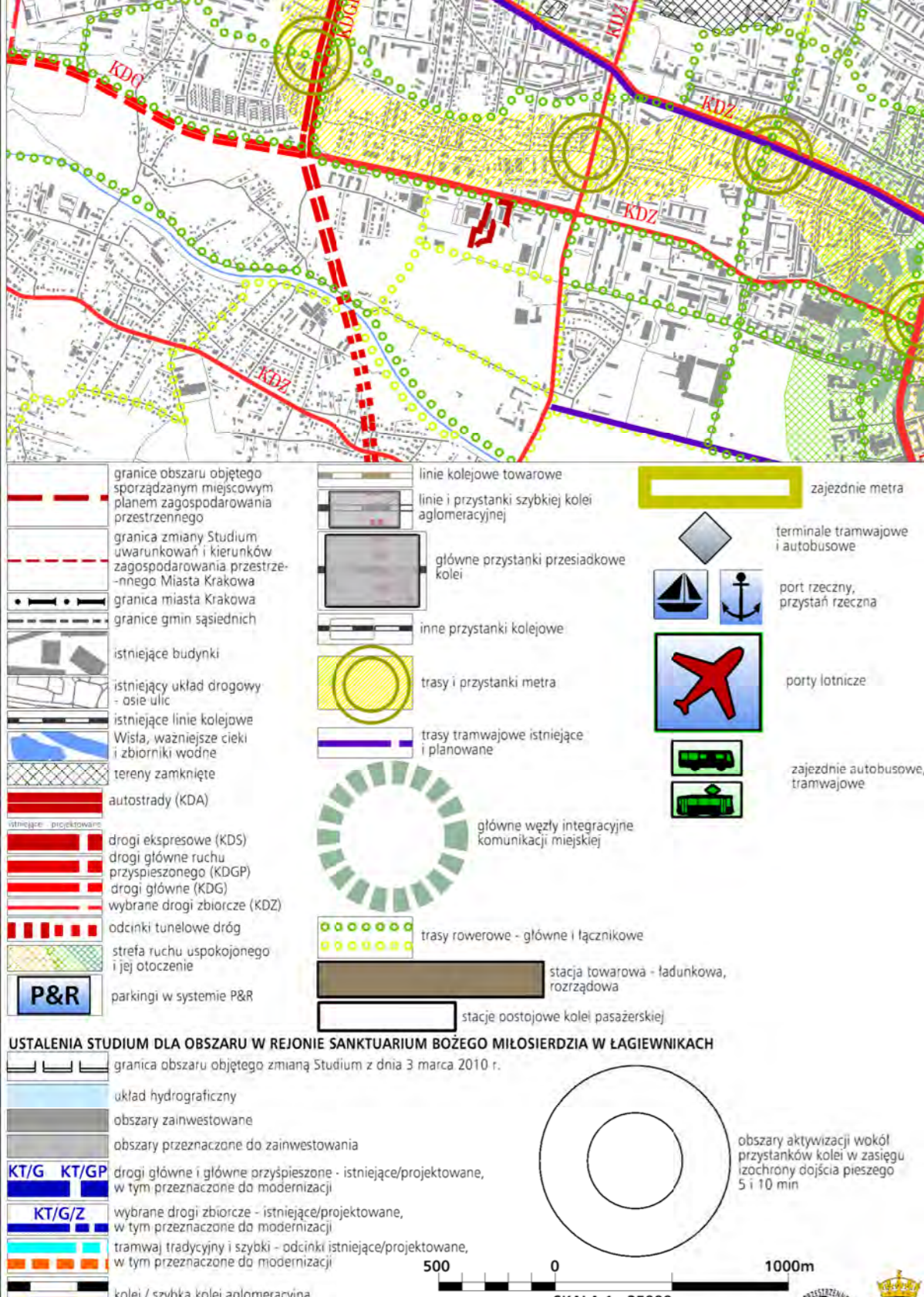
- granicę obszaru objętego zmianą Studium z dnia 3 marca 2010 r.
- granicę miasta Krakowa
- granicę gmin sąsiednich
- istniejące budynki
- istniejące linie kolejowe

KIERUNKI ZAGOSPODAROWANIA WYDREMNIONYCH KATEGORII TERENÓW

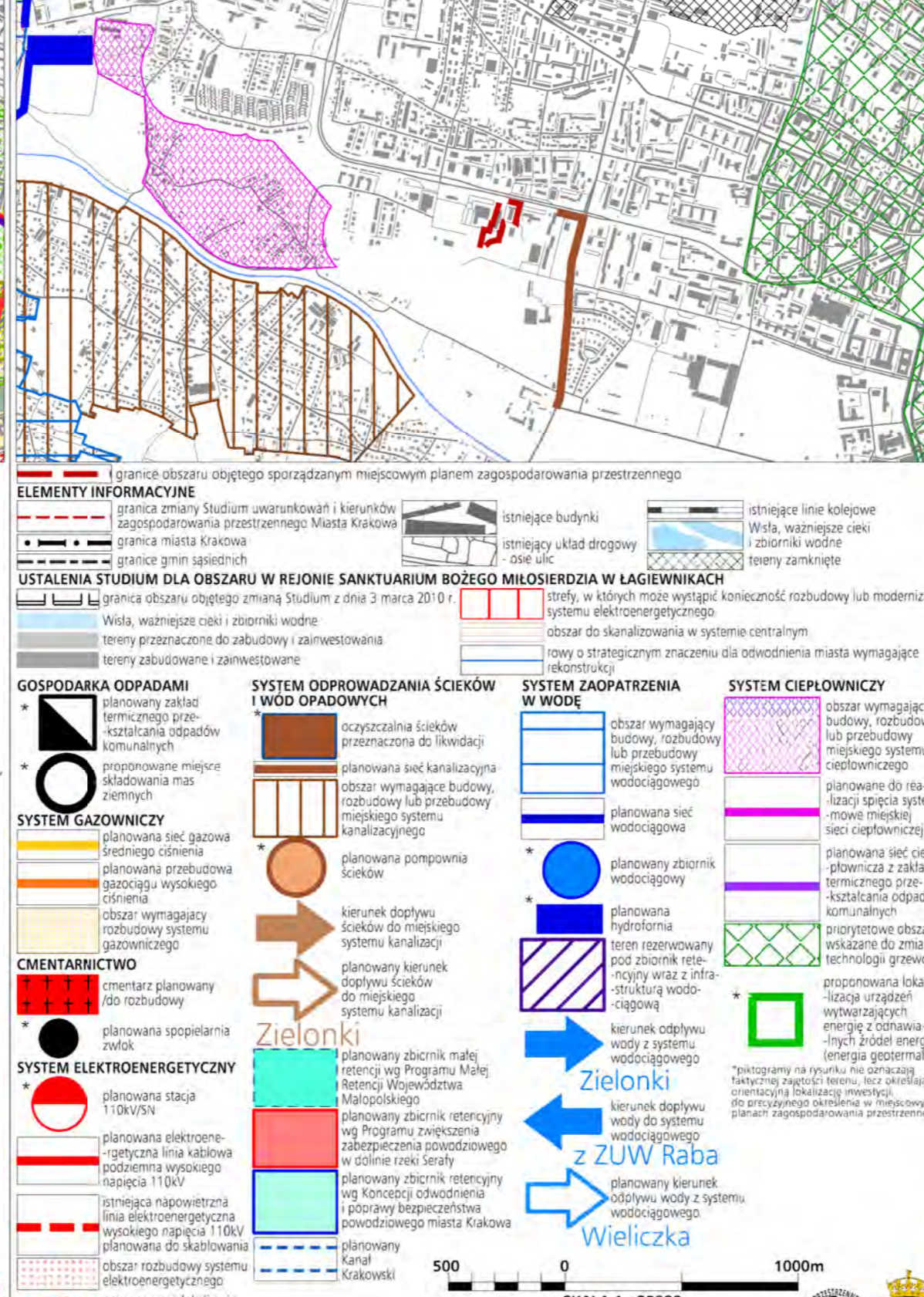
ZP tereny zieleni publicznej	UM tereny do zabudowy i zainwestowania (w tym również tereny zabudowane i zainwestowane) wraz z liniami rozgraniczającymi tereny o różnym sposobie użytkowania przestrzennym pod-
UC tereny o przeważającej funkcji usług komercyjnych	U tereny usług
UP tereny o przeważającej funkcji usług publicznych	MN tereny zabudowy mieszkaniowej jednorodzinnej

URZĄD MIASTA KRAKOWA - BIURO PLANOWANIA PRZESTRZENNEGO

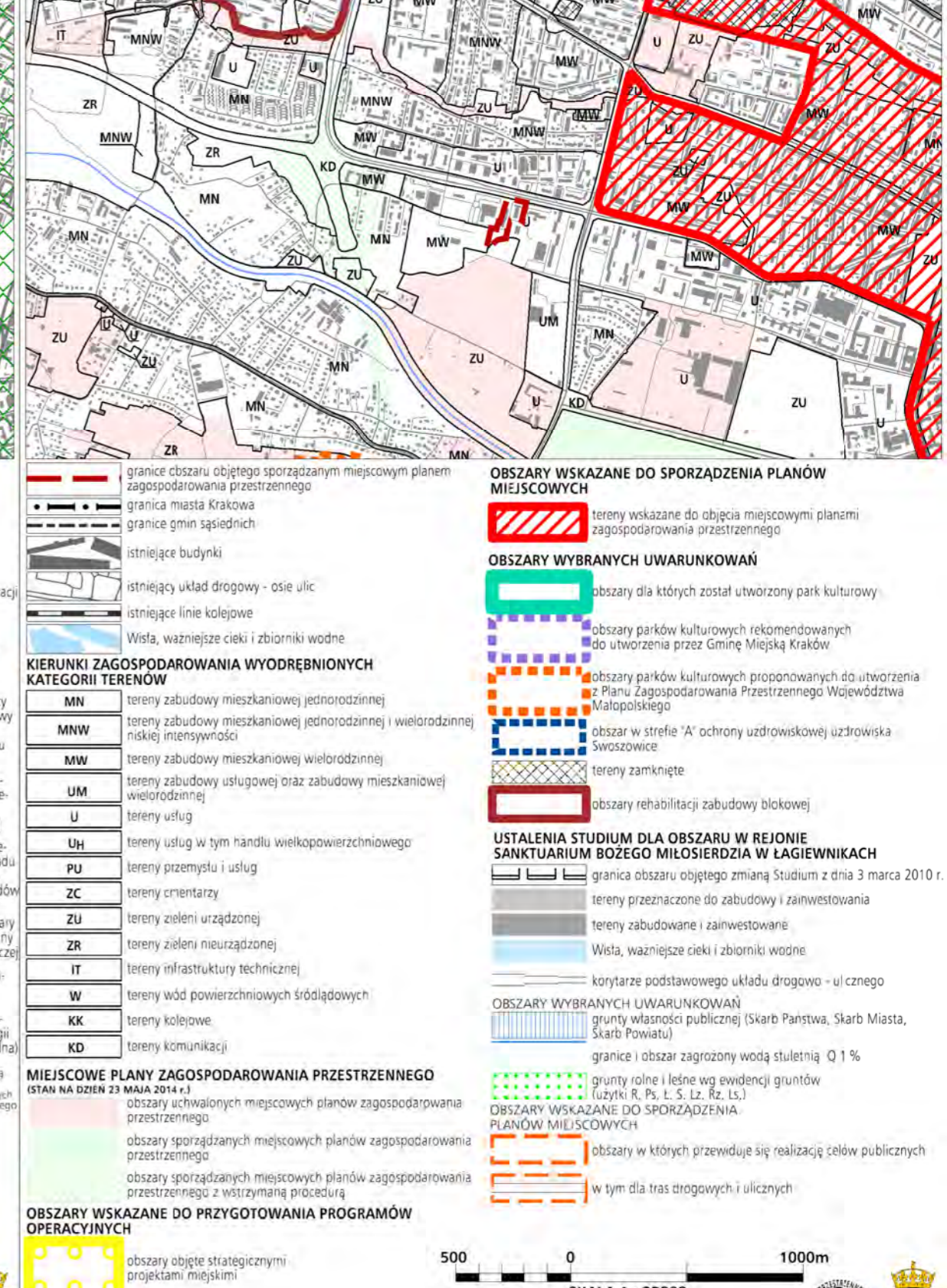
Wyrzys ze Studium Uwarunkowań i Kierunków Zagospodarowania Przestrzennego Miasta Krakowa z ujednolitego dokumentu Studium przyjętego 9 lipca 2014r. przez Radę Miasta Krakowa uchwałą Nr CXII/1700/14



Wyrzys ze Studium Uwarunkowań i Kierunków Zagospodarowania Przestrzennego Miasta Krakowa z ujednolitego dokumentu Studium przyjętego 9 lipca 2014r. przez Radę Miasta Krakowa uchwałą Nr CXII/1700/14



Wyrzys ze Studium Uwarunkowań i Kierunków Zagospodarowania Przestrzennego Miasta Krakowa z ujednolitego dokumentu Studium przyjętego 9 lipca 2014r. przez Radę Miasta Krakowa uchwałą Nr CXII/1700/14



USTALENIA STUDIUM DLA OBSZARU W REJONIE SANKTARIUM BOŻEGO MIŁOSIERDZIA W LAGIEWNIKACH

granicę obszaru objętego zmianą Studium z dnia 3 marca 2010 r.

ELEMENTY KSZTAŁTUJĄCE STRUKTURĘ PRZESTRZENNĄ

- granicę obszaru objętego zmianą Studium z dnia 3 marca 2010 r.
- granicę miasta Krakowa
- granicę gmin sąsiednich
- istniejące budynki
- istniejące linie kolejowe

KIERUNKI ZAGOSPODAROWANIA WYDREMNIONYCH KATEGORII TERENÓW

ZP tereny zieleni publicznej	UM tereny do zabudowy i zainwestowania (w tym również tereny zabudowane i zainwestowane) wraz z liniami rozgraniczającymi tereny o różnym sposobie użytkowania przestrzennym pod-
UC tereny o przeważającej funkcji usług komercyjnych	U tereny usług
UP tereny o przeważającej funkcji usług publicznych	MN tereny zabudowy mieszkaniowej jednorodzinnej

URZĄD MIASTA KRAKOWA - BIURO PLANOWANIA PRZESTRZENNEGO

USTALENIA STUDIUM DLA OBSZARU W REJONIE SANKTARIUM BOŻEGO MIŁOSIERDZIA W LAGIEWNIKACH

granicę obszaru objętego zmianą Studium z dnia 3 marca 2010 r.

ELEMENTY KSZTAŁTUJĄCE STRUKTURĘ PRZESTRZENNĄ

- granicę obszaru objętego zmianą Studium z dnia 3 marca 2010 r.
- granicę miasta Krakowa
- granicę gmin sąsiednich
- istniejące budynki
- istniejące linie kolejowe

KIERUNKI ZAGOSPODAROWANIA WYDREMNIONYCH KATEGORII TERENÓW

ZP tereny zieleni publicznej	UM tereny do zabudowy i zainwestowania (w tym również tereny zabudowane i zainwestowane) wraz z liniami rozgraniczającymi tereny o różnym sposobie użytkowania przestrzennym pod-
UC tereny o przeważającej funkcji usług komercyjnych	U tereny usług
UP tereny o przeważającej funkcji usług publicznych	MN tereny zabudowy mieszkaniowej jednorodzinnej

URZĄD MIASTA KRAKOWA - BIURO PLANOWANIA PRZESTRZENNEGO

USTALENIA STUDIUM DLA OBSZARU W REJONIE SANKTARIUM BOŻEGO MIŁOSIERDZIA W LAGIEWNIKACH

granicę obszaru objętego zmianą Studium z dnia 3 marca 2010 r.

ELEMENTY KSZTAŁTUJĄCE STRUKTURĘ PRZESTRZENNĄ

- granicę obszaru objętego zmianą Studium z dnia 3 marca 2010 r.
- granicę miasta Krakowa
- granicę gmin sąsiednich
- istniejące budynki
- istniejące linie kolejowe

KIERUNKI ZAGOSPODAROWANIA WYDREMNIONYCH KATEGORII TERENÓW

ZP tereny zieleni publicznej	UM tereny do zabudowy i zainwestowania (w tym również tereny zabudowane i zainwestowane) wraz z liniami rozgraniczającymi tereny o różnym sposobie użytkowania przestrzennym pod-
UC tereny o przeważającej funkcji usług komercyjnych	U tereny usług
UP tereny o przeważającej funkcji usług publicznych	MN tereny zabudowy mieszkaniowej jednorodzinnej

URZĄD MIASTA KRAKOWA - BIURO PLANOWANIA PRZESTRZENNEGO