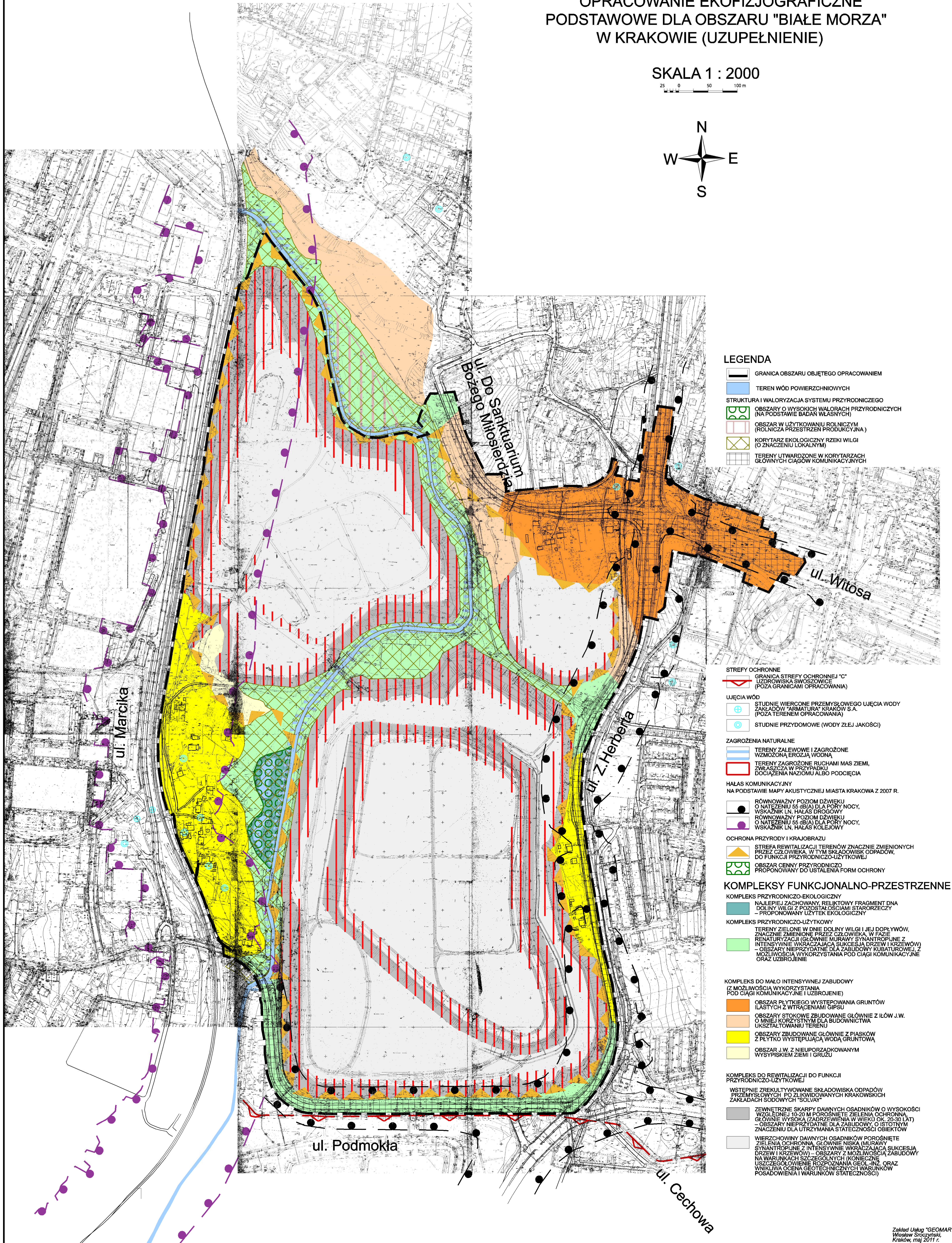
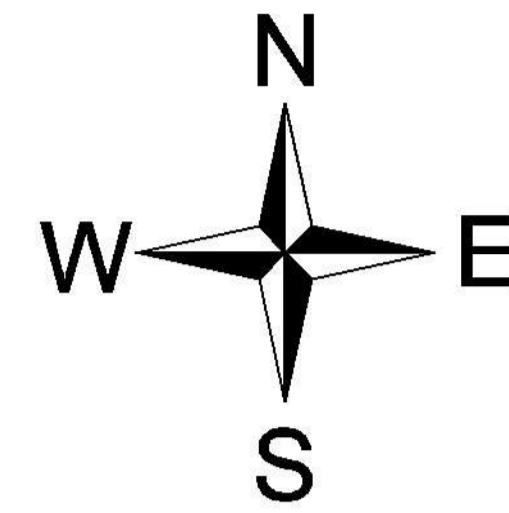


OPRACOWANIE EKOFIZJOGRAFICZNE PODSTAWOWE DLA OBSZARU "BIAŁE MORZA" W KRAKOWIE (UZUPEŁNIENIE)

SKALA 1 : 2000



LEGENDA

- GRANICA OBSZARU OBJĘTEGO OPRACOWANIEM
- TEREN WÓD POWIERZCHNIOWYCH
- STRUKTURA I WALORYZACJA SYSTEMU PRZYRODNICZEGO**
- OBSZARY O WYSOKICH WALORACH PRZYRODNICZYCH (NA PODSTAWIE BADAŃ WŁASNYCH)
- OBSZAR W UŻYTKOWANIU ROLNICZYM (ROLNICZA PRZESTRZEŃ PRODUKCYJNA)
- KORYTARZ EKOLOGICZNY RZECI WILGI (O ZNACZENIU LOKALNYM)
- TERENY UTWARDZONE W KORYTARZACH GŁÓWNYCH CIĄGÓW KOMUNIKACYJNYCH

STREFY OCHRONNE

- GRANICA STREFY OCHRONNEJ "C" UZDROWISKA ŚWOSZOWICE (POZA GRANICAMI OPRACOWANIA)
- UJĘCIA WÓD**
- STUDNIE WIERCONE PRZEMYSŁOWEGO UJĘCIA WODY ZAKŁADÓW "ARMATURA" KRAKÓW S.A. (POZA TERENEM OPRACOWANIA)
- STUDNIE PRZYDOMOWE (WODY ZŁEJ JAKOŚCI)
- ZAGROŻENIA NATURALNE**
- TERENY ZALEWOWE I ZAGROŻONE WZMOSZONA EROZJĄ WODNĄ
- TERENY ZAGROŻONE RUCHAMI MAS ZIEMI, ZWIĄSZCZA W PRZYPADKU DOCIĄŻENIA NAZIOMU ALBO PODCIĘCIA
- HAŁAS KOMUNIKACYJNY**
 NA PODSTAWIE MAPY AKUSTYCZNEJ MIASTA KRAKOWA Z 2007 R.
- RÓWNOWAŻNY POZIOM DŹWIĘKU O NATEŻENIU 55 dB(A) DLA PORY NOCY, WSKAZNIK LN, HAŁAS DROGOWY
- RÓWNOWAŻNY POZIOM DŹWIĘKU O NATEŻENIU 55 dB(A) DLA PORY NOCY, WSKAZNIK LN, HAŁAS KOLEJOWY

OCHRONA PRZYRODY I KRAJOBRAZU

- STREFA REWITALIZACJI TERENÓW ZNACZNIE ZMIENIENYCH PRZEZ CZŁOWIEKA, W TYM SKŁADOWISKÓW ODPADÓW, DO FUNKCJI PRZYRODNICZO-UŻYTKOWEJ
- OBSZAR CENNY PRZYRODNICZO-PRZESTRZENNE

KOMPLEKSY FUNKCJONALNO-PRZESTRZENNE

- KOMPLEKS PRZYRODNICZO-EKOLOGICZNY**
- NAJLEPIEJ ZACHOWANY, RELIKTOWY FRAGMENT DNA DOLINY WILGI Z POZOSTAŁOŚCIAMI STAROZEMCZY - PROPONOWANY UŻYTEK EKOLOGICZNY
- KOMPLEKS PRZYRODNICZO-UŻYTKOWY**
- TERENY ZIELONE W DNE DOLINY WILGI I JEJ DOPŁYWÓW, ZNACZNIE ZMIENIONE PRZEZ CZŁOWIEKA, W FAZIE RENATURYZACJI (GŁÓWNIEMIE MURAWY SYNTANTROPIJNE Z INTENSYWNIE WKRAČAJĄCĄ SUKCESJĄ DRZEW I KRZEWÓW) - OBSZARY NIEPRZYDATNE DLA ZABUDOWY, O ISTOTNYM ZNACZENIU DLA UTRZYMANIA STATECZNOŚCI OBIEKTÓW
- KOMPLEKS DO MAŁO INTENSYWNEJ ZABUDOWY**
 (Z MOŻLIWOŚCIĄ WYKORZYSTANIA POD CIĄGI KOMUNIKACYJNE I UZBROJENIE)
- OBSZAR PŁYTKIEGO WYSTĘPOWANIA GRUNTÓW ILASTYCH Z WTRĄCENIAMI CIPIŚU
- OBSZARY STOKOWE ZBUDOWANE GŁÓWNIEMIE Z IŁÓW J.W. GŁÓWNIEMIE KORZYSTNYM DLA BUDOWNICTWA UKSZTAŁTOWANIU TERENU
- OBSZARY ZBUDOWANE GŁÓWNIEMIE Z PIASKÓW Z PŁYTKO WYSTĘPUJĄCĄ WODĄ GRUNTOWĄ
- OBSZAR J.W. Z NIEUPORZĄDKOWANYM WYSYPISKIEM ZIEMI I GRUZU
- KOMPLEKS DO REWITALIZACJI DO FUNKCJI PRZYRODNICZO-UŻYTKOWEJ**
- WSTĘPIE ZREKULTYWOWANE SKŁADOWISKA ODPADÓW PRZEMYSŁOWYCH PO ZLIKWIDOWANIU KRAKOWSKICH ZAKŁADACH SODOWYCH "SOLVAY"
- ZEWNĘTRZNE SKARPY DAWNYCH OSADNIKÓW O WYSOKOŚCI WZGLĘDNEJ 10-20 M POROSNIĘTE ZIELENIA OCHRONNĄ, GŁÓWNIEMIE WYSOKĄ (Z DRZEWIENIA W WIEKU OK. 20-30 LAT) - OBSZARY NIEPRZYDATNE DLA ZABUDOWY, O ISTOTNYM ZNACZENIU DLA UTRZYMANIA STATECZNOŚCI OBIEKTÓW
- WIERZCHOWINY DAWNYCH OSADNIKÓW POROSNIĘTE ZIELENIA OCHRONNĄ, GŁÓWNIEMIE NISKĄ (MURAWY SYNTANTROPIJNE Z INTENSYWNIE WKRAČAJĄCĄ SUKCESJĄ DRZEW I KRZEWÓW) - OBSZARY Z MOŻLIWOŚCIĄ ZABUDOWY NA WARTKACH SZCZEGÓLNYCH (KONIECZNE USZCZEGÓLOWIENIE ROZPOZNIANIA GEOL. I NZ, ORAZ WNIKLIWA OCENA GEOTECHNICZNYCH WARUNKÓW POSADOWIENIA I WARUNKÓW STATECZNOŚCI)