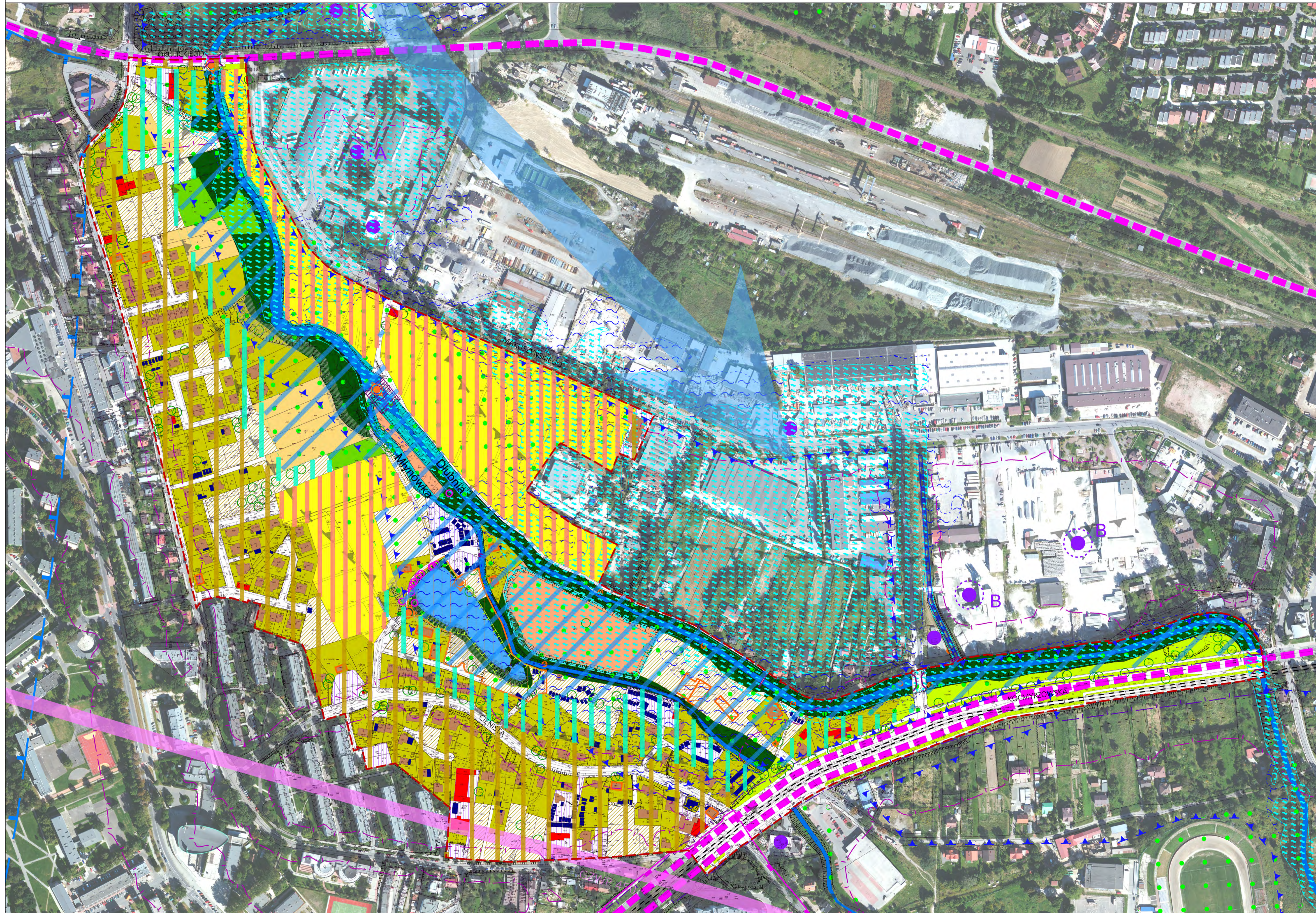


# MIEJSCOWY PLAN ZAGOSPODAROWANIA PRZESTRZENNEGO "BIĘCZYCE - PARK RZECZNY DŁUBNI"

## OPRACOWANIE EKOFIZJOGRAFICZNE PODSTAWOWE



### POŁOŻENIE OBSZARU, GŁÓWNE UWARUNKOWANIA

- granica obszaru objętego projektem planu
- tereny planowanego parku rzecznoego wg Studium [1]
- ulice - drogi o znaczeniu ponadlokalnym
- linia tramwajowa
- orientacyjne granice GZWP (450)
- korytarz napływu powietrza będący jednocześnie rynną spływu powietrza [15]
- granica zewnętrzna terenu ochrony pośredniej ujęcia wód podziemnych Mistrzejowice (Zespołu III studni wierconych M-19 i M-19a)

### ISTNIEJĄCE ZAINWESTOWANIE I UŻYTKOWANIE TERENU

- budynki mieszkalne
- budynki usługowe
- garaże, skupiska garaży wolnostojących
- tereny zabudowy wraz z zielenią towarzyszącą
- tereny ogródków działkowych
- tereny spontanicznych ogródków działkowych
- zieleni przyuliczna
- uprawy polowe, szkółka roślin ozdobnych
- działki zagospodarowane ekstensywnie lub nieużytkowane z udziałem różnorodnej roślinności
- tereny zainwestowane intensywnie bez udziału zieleni

### Obiekty hydrotechniczne:

- stopień wodny, ujęcie wody do Młynówki
- przejścia nad wodami (mosty, kładki)

### ISTNIEJĄCE ZAINWESTOWANIE I UŻYTKOWANIE TERENU

- granica użytku ekologicznego „Staw przy Kaczeńcówce”
- drzewa - pomniki przyrody
- drzewa i grupy drzew znaczące w krajobrazie

### najcenniejsze zbiorowiska roślinne:

- zbiorowiska leśne: łęgowe oraz łąki niskie
- zbiorowiska zielne i zaroślowe towarzyszące wodom płynącym
- zbiorowiska łąkowe

### WARTOŚCI KRAJOBRAZOWE I KULTUROWE

- punkty widokowe
- zespół młyna mechanicznego
- zespół dworski
- park krajobrazowy zespołu dworskiego
- inne budynki zabytkowe
- granice wpisu do rejestru zabytków układu urbanistycznego dzielnicy Nowa Huta w Krakowie

### UWARUNKOWANIA FIZJOGRAFICZNE

- wody płynące - rzeka Dłubnia i Młynówka
- wody stojące - stawy
- "suchy staw"
- obszar zagrożony powodzią Q 0,1% (woda tysiąclecia) [38]
- obszar zagrożony powodzią Q 1% (woda stulecia) [38]
- granica obszaru zagrożonego powodzią Q 1% (woda stulecia) wg Studium [1]
- obszary o spadkach pow. 12% [na podst. inf. z MSIP]
- skarpy
- orientacyjna granica występowania gruntów nienośnych oraz wody od 1m p.p.t. [10]
- zasięg ponadnormalywnego oddziaływania hałasem (LN 50 db) od kolei (tramwaj) [42]
- zasięg ponadnormalywnego oddziaływania hałasem (LN 50 db) od dróg [42]
- wloty instalacji odprowadzających wody opadowe

ważniejsze obiekty w otoczeniu granic obszaru (źródła oddziaływań na środowisko):

- stacje paliw
- stadnina koni
- zajezdnia autobusowa
- zakłady produkcji betonu i wyrobów betonowych
- rów odwadniający

### SYNTEZA UWARUNKOWAŃ EKOFIZJOGRAFICZNYCH

- STREFA PRZYRODNICZA REKREACYJNA  
Tereny wskazane do zagospodarowania w ramach parku rzecznoego Dłubni
- STREFA REKREACYJNA  
Tereny wskazane do utrzymania funkcji przyrodniczo - rekreacyjnych
- STREFA ZABUDOWY EKSTENSYWNEJ  
Tereny z możliwością uzupełnienia zabudową o niskiej intensywności
- STREFA ZABUDOWY  
Tereny wskazane do uzupełnienia istniejącej struktury funkcjonalno-przestrzennej

