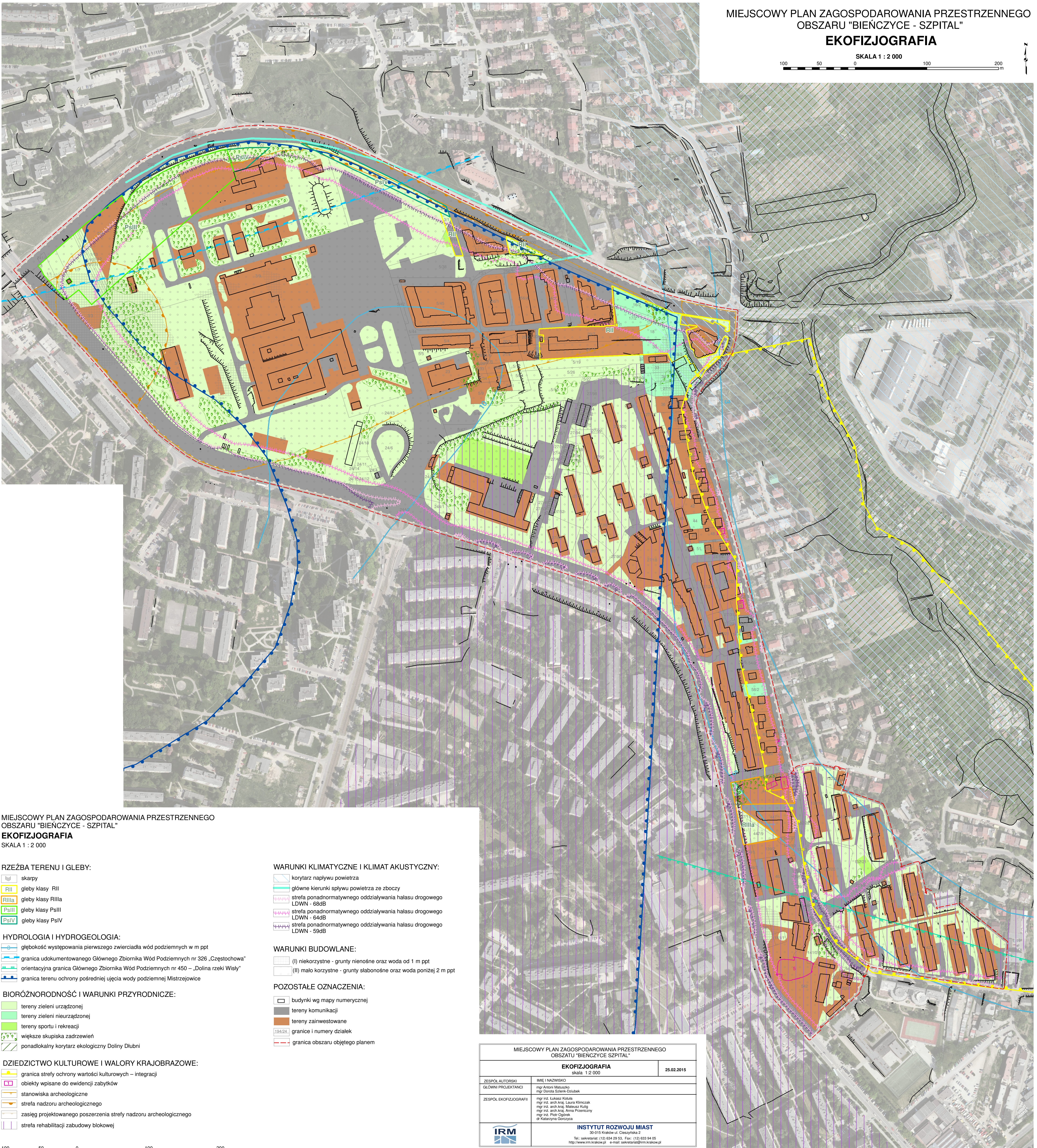


MIJSCOWY PLAN ZAGOSPODAROWANIA PRZESTRZENNEGO
OBSZARU "BIĘCZYCE - SZPITAL"

EKOFIZJOGRAFIA

SKALA 1 : 2 000



MIJSCOWY PLAN ZAGOSPODAROWANIA PRZESTRZENNEGO
OBSZARU "BIĘCZYCE - SZPITAL"
EKOFIZJOGRAFIA
SKALA 1 : 2 000

RZEŻBA TERENU I GLEBY:

- skarpy
- gleby klasy RII
- gleby klasy RIIla
- gleby klasy PsIII
- gleby klasy PsIV

HYDROLOGIA I HYDROGEOLOGIA:

- głębokość występowania pierwszego zwierciadła wód podziemnych w m ppt
- granica udokumentowanego Głównego Zbiornika Wód Podziemnych nr 326 „Częstochowa”
- orientacyjna granica Głównego Zbiornika Wód Podziemnych nr 450 – „Dolina rzeki Wisły”
- granica terenu ochrony pośredniej ujęcia wody podziemnej Mistrzejowice

BIORÓŻNORODNOŚĆ I WARUNKI PRZYRODNICZE:

- tereny zieleni urządzonej
- tereny zieleni nieurządzonej
- tereny sportu i rekreacji
- większe skupiska zadrzewień
- ponadlokalny korytarz ekologiczny Doliny Dłubni

DZIEDZICTWO KULTUROWE I WALORY KRAJOBRAZOWE:

- granica strefy ochrony wartości kulturowych – integracji
- obiekty wpisane do ewidencji zabytków
- stanowiska archeologiczne
- strefa nadzoru archeologicznego
- zasięg projektowanego poszerzenia strefy nadzoru archeologicznego
- strefa rehabilitacji zabudowy blokowej

WARUNKI KLIMATYCZNE I KLIMAT AKUSTYCZNY:

- korytarz napływu powietrza
- główne kierunki splotu powietrza ze zbroczy
- strefa ponadnormalnego oddziaływania hałasu drogowego LDWN - 68dB
- strefa ponadnormalnego oddziaływania hałasu drogowego LDWN - 64dB
- strefa ponadnormalnego oddziaływania hałasu drogowego LDWN - 59dB

WARUNKI BUDOWLANE:

- (I) niekorzystne - grunty nieośnośne oraz woda od 1 m ppt
- (II) mało korzystne - grunty słaboosnośne oraz woda poniżej 2 m ppt

POZOSTAŁE OZNACZENIA:

- budynki wg mapy numerycznej
- tereny komunikacji
- tereny zainwestowane
- granice i numery działek
- granica obszaru objętego planem

100 50 0 100 200 m

MIJSCOWY PLAN ZAGOSPODAROWANIA PRZESTRZENNEGO OBSZARU "BIĘCZYCE - SZPITAL"		
EKOFIZJOGRAFIA		
skala 1:2 000		25.02.2015
ZESPÓŁ AUTORSKI	IMIĘ I NAZWISKO	
GŁÓWNI PROJEKTANCI	mgr Antoni Matuszko mgr Dorota Szlerk-Dzubek	
ZESPÓŁ EKOFIZJOGRAFII	mgr inż. Łukasz Kobiła mgr inż. arch. Krzysztof Laura Kimczak mgr inż. arch. Krzysztof Mateusz Kulig mgr inż. arch. Aneta Anna Proszkiewicz mgr inż. Piotr Ogórek mgr Katarzyna Gorczyca	
	INSTYTUT ROZWOJU MIAST 30-011 Kraków ul. Cieszyńska 2 Tel.: sekretariat: (12) 634 29 53, Fax: (12) 633 94 05 http://www.irm.krakow.pl e-mail: sekretariat@irm.krakow.pl	