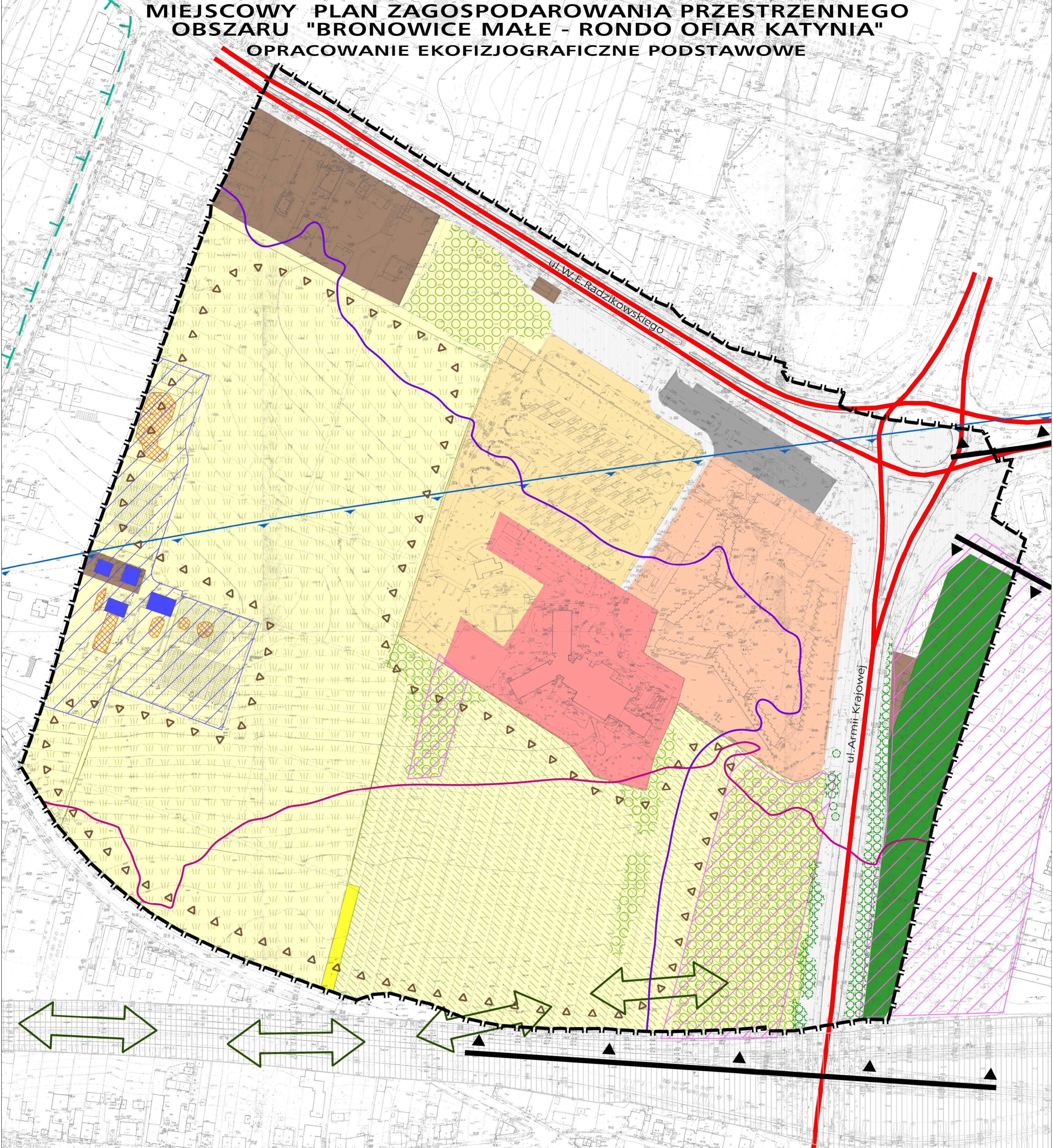


MIEJSCOWY PLAN ZAGOSPODAROWANIA PRZESTRZENNEGO OBSZARU "BRONOWICE MAŁE - RONDO OFIAR KATYŃSKICH" OPRACOWANIE EKOFIZJOGRAFICZNE PODSTAWOWE



LEGENDA:

POŁOŻENIE OBSZARU, GŁÓWNE UWARUNKOWANIA

- granica obszaru objętego planem
- granica otuliny Tenczyńskiego Parku Krajobrazowego
- orientacyjna granica GZWP 450 [1]

ZAGOSPODAROWANIE TERENU

- tereny zabudowy mieszkaniowej i usługowej
- teren czynnego hotelu
- teren nieczynnego hotelu
- teren nieczynnego campingu
- parking
- ogrody działkowe
- tereny w przeszłości zajęte pod obiekty stacji hodowli roślin ogrodniczych
- istniejące obiekty zlikwidowanej Stacji Hodowli Roślin Ogrodniczych
- otwarte tereny gruntów rolnych podlegające sukcesji roślinnej
- zbiorowiska z udziałem krzewów i młodych drzew
- zbiorowiska zielne z dominacją nawłoci
- pole orne
- ciągi komunikacyjne z zielenią towarzyszącą
- krawędzie głównych dróg

UWARUNKOWANIA EKOFIZJOGRAFICZNE

ŹRÓDŁA ODDZIAŁYWAŃ ANTROPOGENICZNYCH

- ulice o istotnym oddziaływaniu na środowisko
- tereny kolejowe
- miejsca zdeponowania gruzu

ZASIĘGI PONADNORMATYWNEGO ODDZIAŁYWANIA HAŁASU [42]

- hałas drogowy LN=50 dB
- hałas kolejowy LN=50 dB

WARTOŚCI PRZYRODNICZE

- obszary cenne pod względem przyrodniczym [32]
- zarośla
- zadrzewienia wzdłuż ul. Armii Krajowej
- powiązania przyrodnicze z terenami sąsiednimi

WARTOŚCI KRAJOBRAZOWE

- wewnątrz krajobrazowe
- ciągi widokowe [1]

50 0 50 100m
 skala 1:2000



URZĄD MIASTA KRAKOWA
 BIURO PLANOWANIA PRZESTRZENNEGO
 LUTY 2010