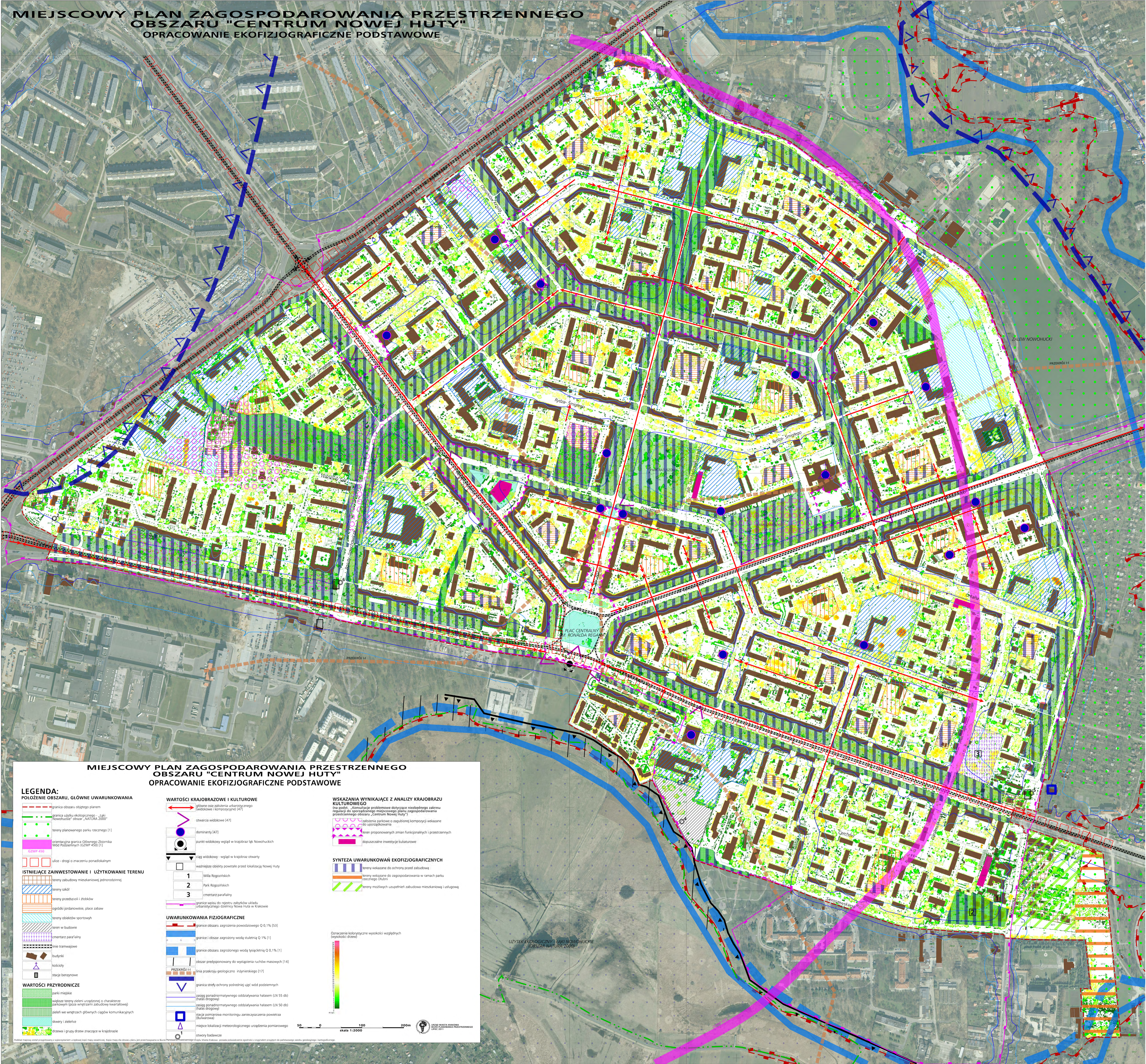


**MIEJSCOWY PLAN ZAGOSPODAROWANIA PRZESTRZENNEGO  
 OBSZARU "CENTRUM NOWEJ HUTY"  
 OPRACOWANIE EKOFIZJOGRAFICZNE PODSTAWOWE**



**MIEJSCOWY PLAN ZAGOSPODAROWANIA PRZESTRZENNEGO  
 OBSZARU "CENTRUM NOWEJ HUTY"  
 OPRACOWANIE EKOFIZJOGRAFICZNE PODSTAWOWE**

**LEGENDA:**  
**POŁOŻENIE OBSZARU, GŁÓWNE UWARUNKOWANIA**

- granicz obszaru objętego planem
- granicz użytku ekologicznego - "całi Nowohucki" obszar "NATURA 2000"
- tereny planowanego parku rzecznoego [1]
- orientacyjna granicz Głównego Zbiornika Wód Podziemnych (GZWP 450) [1]
- ulice - drogi o znaczeniu ponadkietarym

**ISTNIEJĄCE ZAINWESTOWANIE I UŻYTKOWANIE TERENU**

- tereny zabudowy mieszkaniowej jednorodzinnej
- tereny szkół
- tereny przedszkoli i żłobków
- ogrodki jordanowskie, place zabaw
- tereny obiektów sportowych
- teren w budowie
- amentarz parafialny
- linie tramwajowe
- budynki
- kościoły
- stacje benzynowe

**WARTOŚCI PRZYRODNICZE**

- parki miejskie
- większe tereny zieleni urządzonej o charakterze parkowym (począ wewnątrz zabudowy kwietalowej)
- zielen wewnątrz głównych ciągów komunikacyjnych
- skwer i zieleńce
- drzewa i grupy drzew znaczące w krajobrazie

**WARTOŚCI KRAJOBRAZOWE I KULTUROWE**

- głównie osie zabudowy urbanistycznego (widokowe kompozycyjne) [47]
- obwarunki widokowe [47]
- dominanty [47]
- punkt widokowy węgł w krajobrazie Nowohuckich
- ciąg widokowy - węgł w krajobrazie otwarty
- ważniejsze obiekty powstałe przed kietacją Nowej Huty
- 1 Wille Rogozińskich
- 2 Park Rogozińskich
- 3 cementarz parafialny
- granice wępu do reponu zabytków ułtawki (urbanistycznego obszarz Nowa Huta w Krakowie)

**UWARUNKOWANIA FIZJOGRAFICZNE**

- granice obszaru zagrożenia powodziowego Q 0,1% [53]
- granice i obszar zagrożony wodą nuletną Q 1% [1]
- granice obszaru zagrożonego wodą tysięcletnią Q 0,1% [1]
- obszar predysponowany do wystąpienia ruchów masowych [14]
- PRZEKROJ I-1
- linia przekroju geologiczno- inżynierskiego [17]
- granicz strefy ochrony podrodnej ujęć wód podziemnych
- zasięg gonadromatycznego oddziaływania hałasem (LN 55 db) (hulał drogowy)
- zasięg gonadromatycznego oddziaływania hałasem (LN 50 db) (hulał drogowy)
- stacja pomiarowa monitoringu zanieczyszczenia powietrza (Bulwarowa)
- miejsce kietacji meteorologicznego urządzenia pomiarowego
- otwory badawcze

**WSKAZANIA WYNIKAJĄCE Z ANALIZY KRAJOBRAZU KULTUROWEGO**  
 (na podst. "Krajobraz problemowe dotychczas nieobędzonej regulacji do sporządzanego miejscowego planu zagospodarowania przestrzennego obszaru "Centrum Nowej Huty")

- zabudowa parkowa o zagubionej kompozycji wskazane do uporządkowania
- teren proponowanych zmian funkcjonalnych i przestrzennych
- dotychczasalne inwestycje kietaturowe

**SYNTEZA UWARUNKOWAŃ EKOFIZJOGRAFICZNYCH**

- tereny wskazane do ochrony przed zabudową
- tereny wskazane do zagospodarowania w ramach parku rzecznoego Dłubie
- tereny możliwych uzupełnień zabudowa mieszkaniowej i usługowej

**UWARUNKOWANIA KOLORYSTYCZNE**  
 (dotyczy kolorystyczne wysokości względnych (wzrostki drzew))

0 50 100 200m  
 skala 1:2000

**UŻYTEK EKOLOGICZNY - LASKI NOWOHUCKIE**  
 (OBSZAR NATURA 2000)