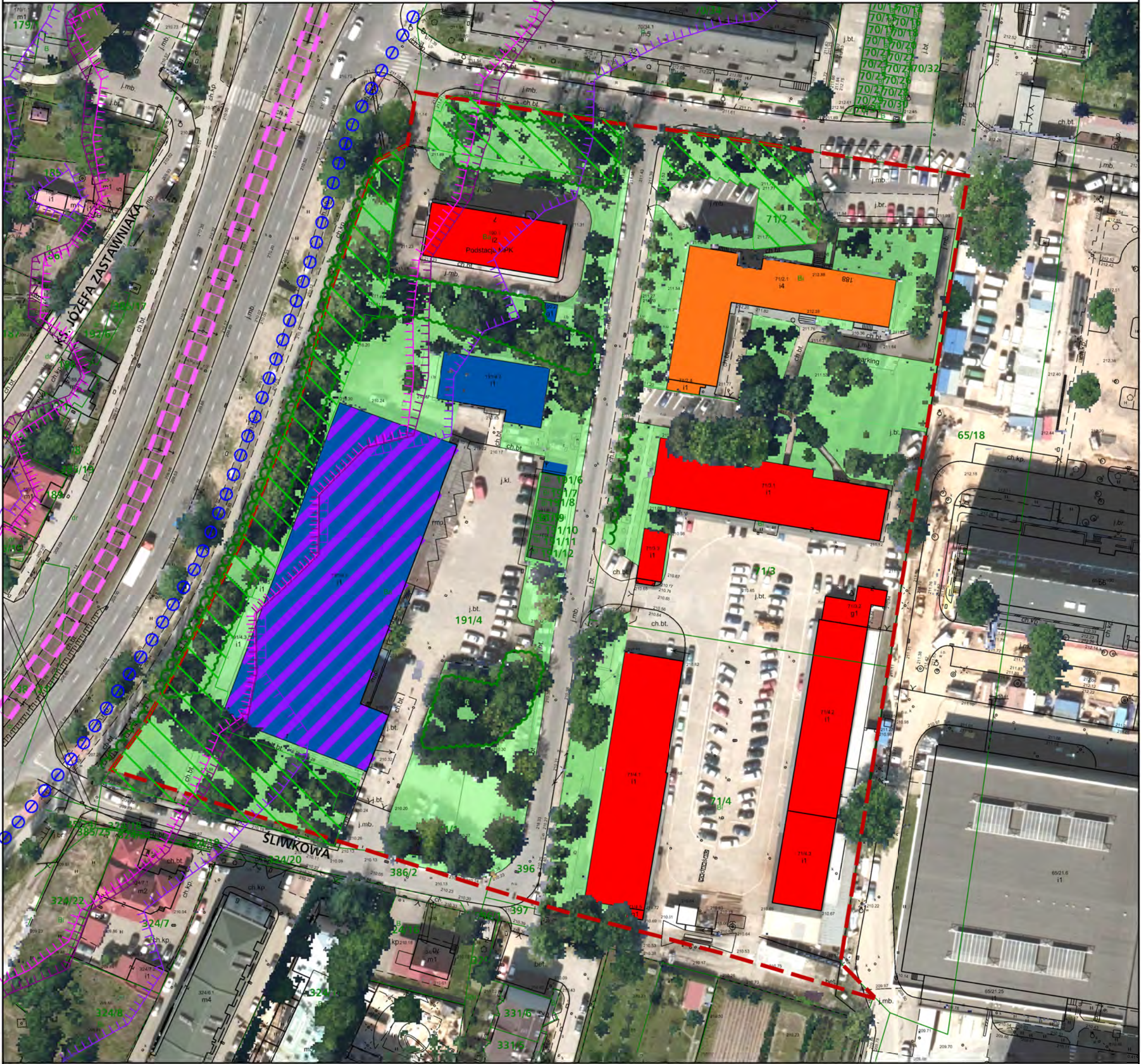


MIEJSCOWY PLAN ZAGOSPODAROWANIA PRZESTRZENNEGO OBSZARU „CZYŻYNY- REJON ULICY ŚLIWKOWEJ”



OPRACOWANIE EKOFIZJOGRAFICZNE PODSTAWOWE

POŁOŻENIE OBSZARU, GŁÓWNE UWARUNKOWANIA

- granica obszaru objętego planem
- droga klasy głównej ruchu przyspieszonego Aleja Pokoju
- trasy rowerowe główne

ZAINWESTOWANIE I UŻYTKOWANIE TERENÓW

- budynki i obiekty usługowe
- budynki i obiekty gospodarcze
- budynki i obiekty produkcyjno - usługowe
- budynki i obiekty infrastruktury technicznej
- garaże
- budynki i obiekty biurowe

UWARUNKOWANIA FIZJOGRAFICZNE

- izofona hałasu drogowego $L_{DWN} = 64$ dB wg Mapy akustycznej miasta Krakowa z 2012 r.
- izofona hałasu drogowego $L_N = 59$ dB wg Mapy akustycznej miasta Krakowa z 2012 r.
- izofona hałasu drogowego $L_{dwn} = 68$ dB wg mapy akustycznej Krakowa z 2012 r.

UWARUNKOWANIA FIZJOGRAFICZNE

- tereny zieleni towarzyszące zabudowie
- szpalery drzew
- większe grupy drzew i krzewów w otoczeniu istniejącej zabudowy
- zieleni wysoka

SYNTEZA UWARUNKOWAŃ EKOFIZJOGRAFICZNYCH

- tereny zieleni wskazane do zachowania w przyszłym zagospodarowaniu

Cały obszar znajduje się w
 - granica udokumentowanego głównego zbiornika wód podziemnych nr 450 Dolina rzeki Wisła (Kraków)
 - granica hydrogeologicznego obszaru ochronnego GZWP nr 450
 - granicy proponowanego obszaru ochronnego GZWP nr 450
 - strefie ochrony i kształtowania krajobrazu [1]

25 0 50m
 skala 1:1000



URZĄD MIASTA KRAKOWA
 BIURO PLANOWANIA PRZESTRZENNEGO

