

OPRACOWANIE EKOFIZJOGRAFICZNE
 SYNTEZA UWARUNKOWAŃ EKOFIZJOGRAFICZNYCH
 MIASTO KRAKÓW - III KAMPUS UJ -
 WSCHÓD

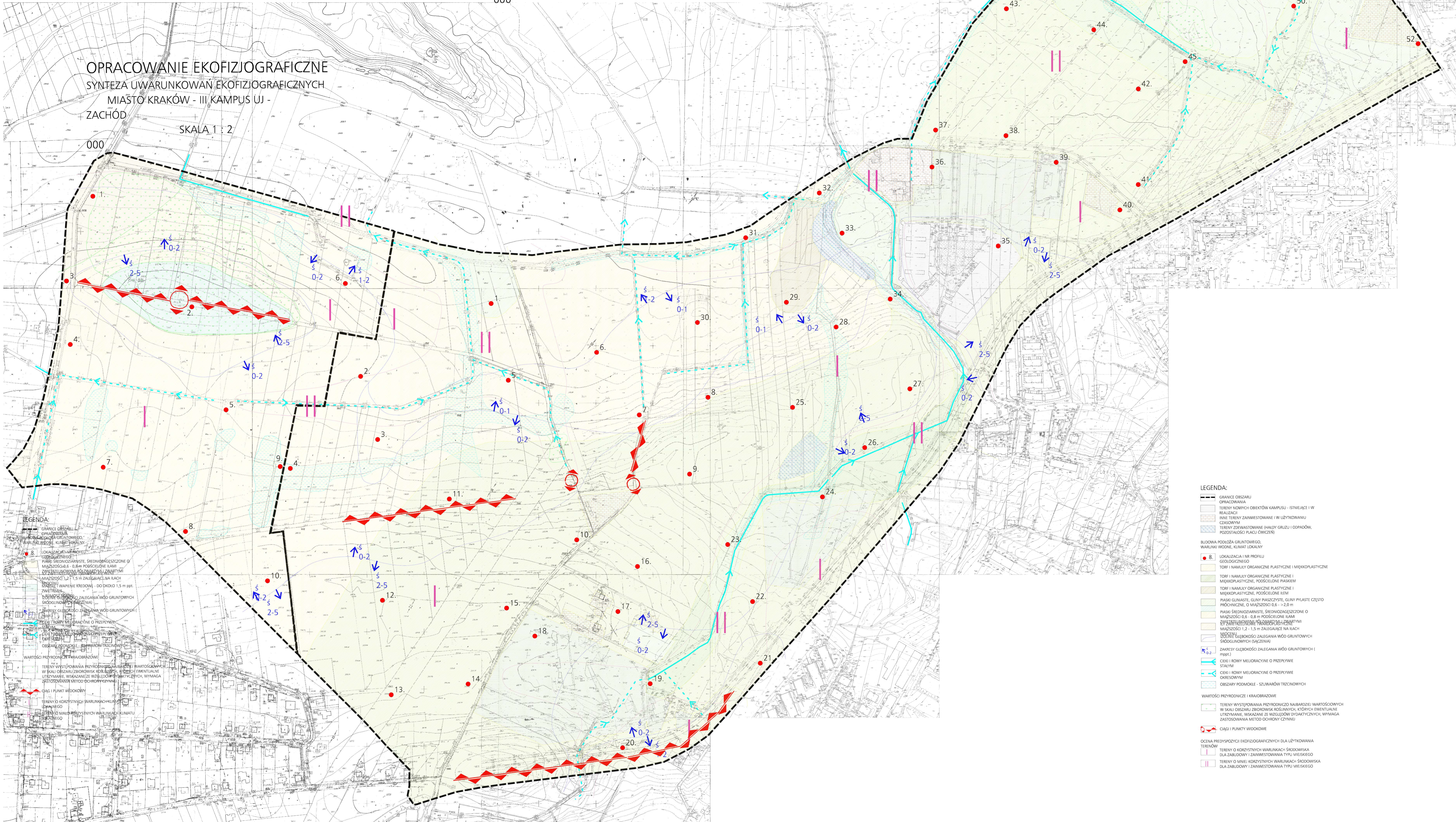
SKALA 1 : 2

000

OPRACOWANIE EKOFIZJOGRAFICZNE
 SYNTEZA UWARUNKOWAŃ EKOFIZJOGRAFICZNYCH
 MIASTO KRAKÓW - III KAMPUS UJ -
 ZACHÓD

SKALA 1 : 2

000



- LEGENDA:**
- GRANICE OBSZARU OPRACOWANIA
 - TERENY NOWYCH OBIEKTÓW KAMPUSU - ISTNIEJĄCE I W REALIZACJI
 - INNE TERENY ZAMIESZCZONE I W UŻYTIKU CZASOWYM
 - TERENY ZDRASTWOWANE (HALDY GRUZU I ODPADÓW, PODOSTAŁOŚĆ PŁACU ĆWICZEŃ)
- BUDOWA PODŁOŻA GRUNTOWEGO, WARUNKI WODNE, KLIMAT, LOKALNY**
- 8. LOKALIZACJA I NR PROFILU GEOLOGICZNEGO
 - TORF I NAMULY ORGANICZNE PŁASTYCZNE I MIĘKKOPŁASTYCZNE
 - TORF I NAMULY ORGANICZNE PŁASTYCZNE I MIĘKKOPŁASTYCZNE, POŚCIEGŁONE PŁASKIM
 - TORF I NAMULY ORGANICZNE PŁASTYCZNE I MIĘKKOPŁASTYCZNE, POŚCIEGŁONE BŁĘD
 - PASKI GŁINIASTE, GŁINY PIASKICZyste, GŁINY PYŁASTE CZĘSTO PRÓCHNICZNE, O MIAŚCZOŚCI 0,6 - 2,0 m
 - PASKI ŚREDNIOCIĄSTE, ŚREDNIOZŁĄCZONE O MIAŚCZOŚCI 0,6 - 0,8 m POŚCIEGŁONE BŁĘD
 - ZWYKŁE WŁOŚCIWY, POZIOMYMI MIAŚCZOŚCI 1,2 - 1,5 m ZALEGAJĄCE NA BŁACH
 - WODNE GŁĘBOKOŚCI ZALEGANIA WÓD GRUNTOWYCH ŚRODKOWYCH ŚCIEŻNIK
 - ZAKRESY GŁĘBOKOŚCI ZALEGANIA WÓD GRUNTOWYCH (mnp1)
 - CIEKI I RÓWY MELIORACYJNE O PRZERZYWIE STAŁYM
 - CIEKI I RÓWY MELIORACYJNE O PRZERZYWIE OKRESOWYM
 - OBSZARY PODMOKLE - SZLWARÓW TRZCINOWYCH
- WARTOŚCI PRZYRODNICZE I KRAJOBRAZOWE**
- TERENY WYSTĘPIENIA PRZYRODNICZO NAJBARDZIEJ WARTOŚCIOWYCH W SKALI OBSZARU ZBIORNIK ROŚLINNYCH, KTÓRYCH EWENTUALNE UTRZYMANIE, WSKAZANE ZE WZGLĘDÓW EPISKRYTYCZNYCH, WYMAGA ZASTOSOWANIA METOD OCHRONY CZYNNEJ
 - CIEKI I PUNKTY WIDOKOWE
- OCENA PRZYRODNICZO EKOFIZJOGRAFICZNYCH DLA UŻYTKOWANIA TERENÓW**
- TERENY O KORZYSTNYCH WARUNKACH ŚRODOWISKA DLA ZABUDOWY I ZAMIESZCZENIA TYPU MIEJSKIEGO
 - TERENY O MNIEJ KORZYSTNYCH WARUNKACH ŚRODOWISKA DLA ZABUDOWY I ZAMIESZCZENIA TYPU MIEJSKIEGO