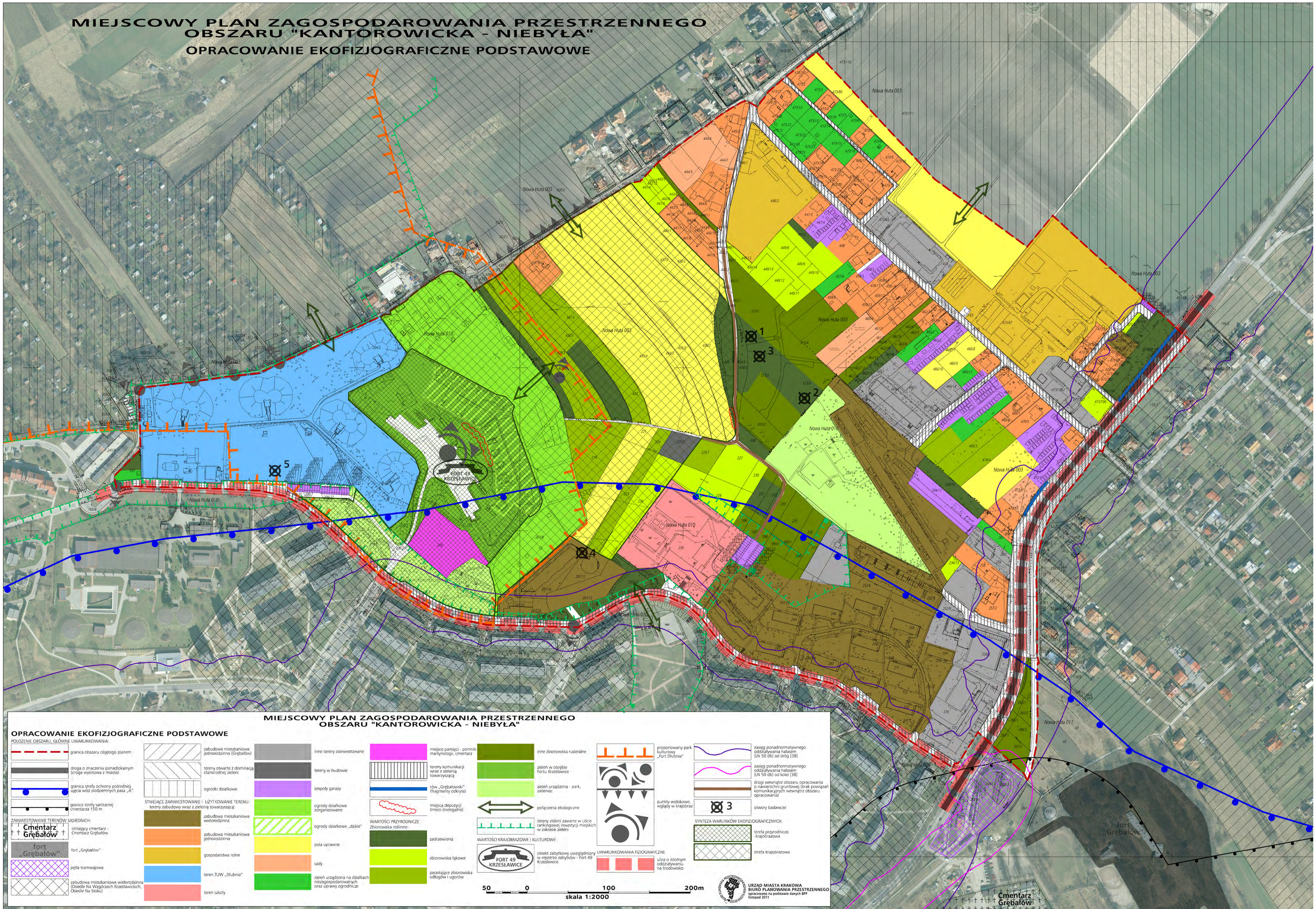


# MIEJSCOWY PLAN ZAGOSPODAROWANIA PRZESTRZENNEGO OBSZARU "KANTOROWICKA - NIEBYŁA" OPRACOWANIE EKOFIZJOGRAFICZNE PODSTAWOWE



## MIEJSCOWY PLAN ZAGOSPODAROWANIA PRZESTRZENNEGO OBSZARU "KANTOROWICKA - NIEBYŁA"

### OPRACOWANIE EKOFIZJOGRAFICZNE PODSTAWOWE

POŁOŻENIE OBSZARU, GŁÓWNE UWARUNKOWANIA:

- graniczna obszaru objętego planem
- droga o znaczeniu ponadlokalnym (croga wylotowa z miasta)
- graniczna strefy ochrony pośredniej ujęcia wód podziemnych pasa „A”
- graniczna strefy sanitarnej cmentarza 150 m

ZAINWESTOWANIE TERENÓW SĄSIEDNI:

- Cmentarz Grębałów
- fort „Grębałów”
- pełna trawnikowa
- zabudowa mieszkaniowa wielorodzinna (Osiedle Na Wzgórzach Krzesławickich, Osiedle Na Stoku)

- zabudowa mieszkaniowa jednorodzinna (Grębałów)
- tereny objęte z dominacją różnorodnej zieleni
- ogrodki działkowe

STANIEK ZAINWESTOWANIE I UŻYTKOWANIE TERENU:

- tereny zabudowy wraz z zielenią towarzyszącą
- zabudowa mieszkaniowa wielorodzinna
- zabudowa mieszkaniowa jednorodzinna
- gospodarstwa rolne
- teren ZUW „Dłubnia”
- teren szkoły

- inne tereny zainwestowane
- tereny w budowie
- zespoly garaży
- ogrody działkowe zorganizowane
- ogrody działkowe „dzikie”
- pola uprawne
- sady
- zieleni urządzonej na działkach niezagospodarowanych oraz uprawy ogrodnicze

WARTOŚCI PRZYRODNICZE Zbiorowiska roślinne:

- zadziwienia
- zbiorniska ląkowe
- zarastające zbiorowiska odłogów i ugorów

- miejsce pamięci - pomnik martyrologii, cmentarz
- tereny komunikacji wraz z zielenią towarzyszącą
- rów „Grębałowski” (fragmenty odkryte)
- miejsca depozycji śmieci (nielegalne)

WARTOŚCI KRAJOBRAZOWE I KULTUROWE

- obiekty zabytkowe uwzględnione w rejestrze zabytków - Fort 49 Krzesławice
- inne zbiorniki ruderalne
- zieleni w obrębie Fortu Krzesławice
- zieleni urządzonej - park, zieleniec
- połączenia ekologiczne
- tereny zieleni zawarte w Liście rankingowej inwestycji miejskiej w zakresie zieleni

- proponowany park kulturowy „Fort Dłubnia”
- punkty widokowe: wglądy w towarzyszącą

UWARUNKOWANIA FIZJOGRAFICZNE

- ulice o słabym oddziaływaniu na środowisko

- zasięg ponadnormatywnego oddziaływania hałasem (LN 50 db) od drogi [38]
- zasięg ponadnormatywnego oddziaływania hałasem (LN 50 db) od kolej [38]
- drogi wewnętrzne obszaru opracowania o nawierzchni gruntowej (brak powiązań komunikacyjnych wewnątrz obszaru opracowania)
- otwory badawcze

SYNTEZA WARUNKÓW EKOFIZJOGRAFICZNYCH:

- strefa przyrodniczo-ekologiczna
- strefa krajobrazowa

50 0 100 200m  
skala 1:2000

URZĄD MIASTA KRAKOWA  
BIURO PLANOWANIA PRZESTRZENNEGO  
opracowanie na podstawie danych BPP  
listopad 2011

Cmentarz  
Grębałów