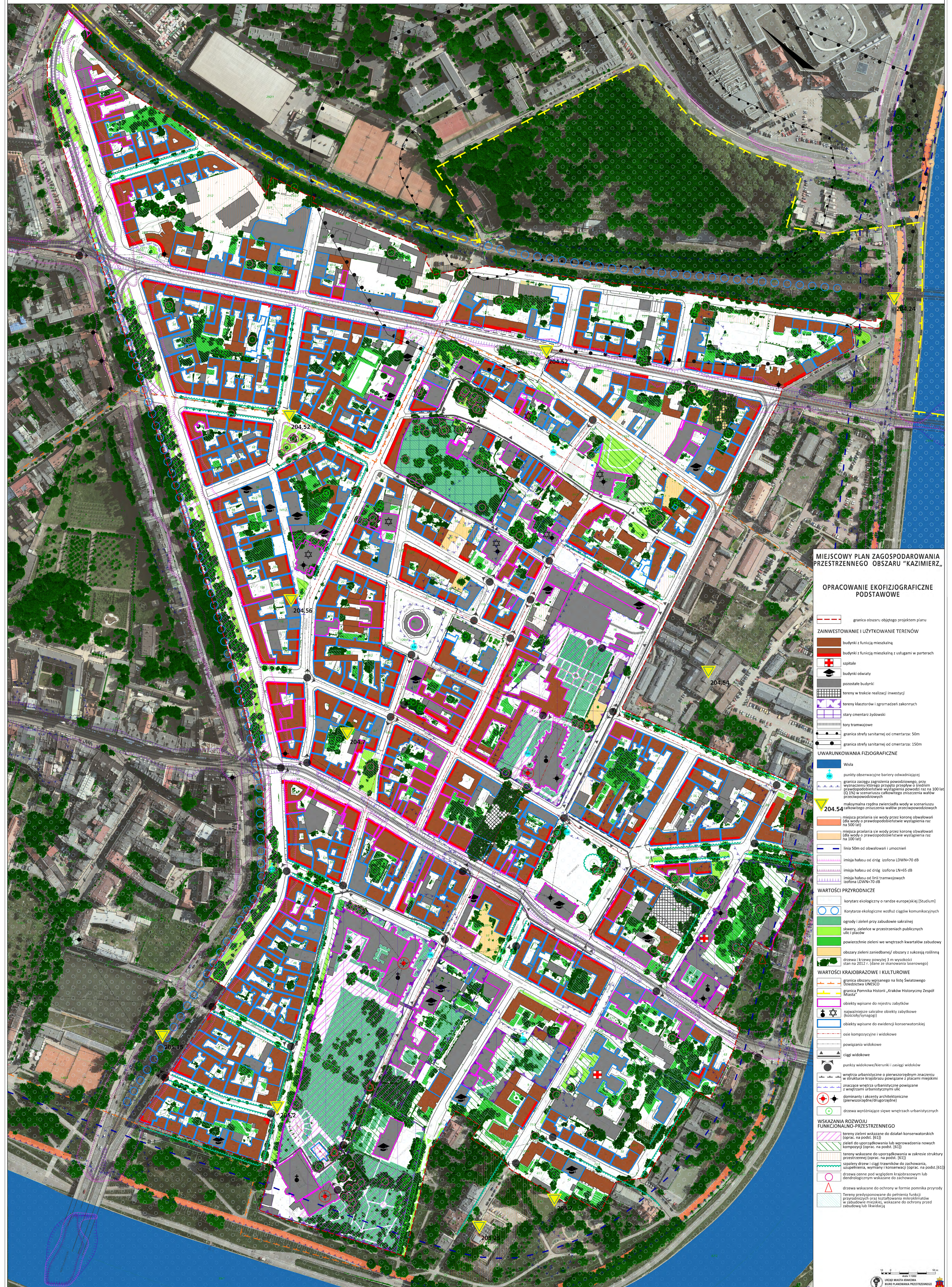


MIEJSCOWY PLAN ZAGOSPODAROWANIA PRZESTRZENNEGO OBSZARU "KAZIMIERZ,,



MIEJSCOWY PLAN ZAGOSPODAROWANIA PRZESTRZENNEGO OBSZARU "KAZIMIERZ,,

OPRACOWANIE EKOFIZJOGRAFICZNE PODSTAWOWE

ZAINWESTOWANIE I UŻYTKOWANIE TERENÓW

- granica obszaru objętego projektem planu
- budynki z funkcją mieszkaniową
- budynki z funkcją mieszkaniową z usługami w parterach
- szpitale
- budynki oświaty
- pozostałe budynki
- tereny w trakcie realizacji inwestycji
- tereny klastrowe i zgromadzeń zakonnych
- stary cmentarz żydowski
- tory tramwajowe
- granica strefy sanitarnej od cmentarza: 50m
- granica strefy sanitarnej od cmentarza: 150m

UWARUNKOWANIA FIZJOGRAFICZNE

- Wisła
- punkty obserwacyjne barier odwadniającej
- granica zasięgu zagrożenia powodziowego, przy wyznaczeniu skutecznego przyjęcia przepływu o średnim prawdopodobieństwie wystąpienia powodzi raz na 100 lat (dla wody o prawdopodobieństwie wystąpienia raz na 100 lat)
- 204.54 maksymalna rzędna zwierciadła wody w scenariuszu całkowitego zniszczenia wałów przeciwpowodziowych
- miejsca przelania się wody przez koronę obwałowań dla wody o prawdopodobieństwie wystąpienia raz na 500 lat
- miejsca przelania się wody przez koronę obwałowań (2.1) w scenariuszu całkowitego zniszczenia wałów przeciwpowodziowych
- linie 50m od obwałowań i umocnień
- imisja hałasu od dróg: izofona LDW=70 dB
- imisja hałasu od dróg: izofona LN=65 dB
- imisja hałasu od linii tramwajowych: izofona LDW=70 dB

WARTOŚCI PRZYRODNICZE

- kontaryz ekologiczny o randze europejskiej [Studium]
- Korytarze ekologiczne wzdłuż ciągów komunikacyjnych
- ogrody i zieleni przy zabudowie sakralnej
- skwery, zieleńce w przestrzeniach publicznych ulic i placów
- powierzchnie zieleni we wnętrzach kwartałów zabudowy
- obszary zieleni zaleźnionych/obszary z sukcesją roślinną
- drzewa i krzewy powyżej 3 m wysokości (stan na 2012 r. (dane ze skanowania laserowego))

WARTOŚCI KRAJOBRAZOWE I KULTUROWE

- granica obszaru wpisnego na Listę Światowego Dziedzictwa UNESCO
- granica Pomnika Historii „Kraków Historyczny Zespół Miasta”
- obiekty wpisane do rejestru zabytków
- najważniejsze sakralne obiekty zabytkowe (kościół/krzyż)
- obiekty wpisane do ewidencji konserwatorskiej
- osie kompozycyjne i widokowe
- powiązania widokowe
- ciągi widokowe
- punkty widokowe/kierunki i zasięgi widoków
- wnętrza urbanistyczne o pierwszorzędnym znaczeniu w strukturze krajobrazu powiązane z placami miejskimi
- znaczące wnętrza urbanistyczne powiązane z wnętrzami urbanistycznymi ulic
- tereny wskazane do uporządkowania w zakresie struktury przestrzennej (oprac. na podst. [61])
- szpalery drzew i ciągi trawników do zachowania, uzupełnienia, wymiany i konserwacji (oprac. na podst. [61])
- drzewa cenne pod względem krajobrazowym lub dendrologicznym wskazane do zachowania
- drzewa wskazane do ochrony w formie pomnika przyrody
- tereny predysponowane do pełnienia funkcji przyrodniczych oraz kształtowania mikroklimatu w zabudowie miejskiej, wskazane do ochrony przed zabudową lub likwidacji

UWAGA! 1:1000

URZĄD MARSZA KRAKOWA
BIURO PLANOWANIA PRZESTRZENNEGO
LIPiec 2015