

MIEJSCOWY PLAN ZAGOSPODAROWANIA PRZESTRZENNEGO „DŁA WYBRANYCH OBSZARÓW PRZYRODNICZYCH MIASTA KRAKOWA” – ETAP B. PODSTAW B14. CZĘŚĆ OBSZARU NR 2 I CZĘŚĆ OBSZARU NR 3

RYSUNEK PLANU – PROJEKT
Załącznik Nr 1 do uchwały Nr Rady Miasta Krakowa z dnia Edycja do uchwalenia

ELEMENTY USTALEN PLANU:

- granicę obszaru objętego planem
- granicę pomiędzy obszarami w ramach podziału B14
- linię rozgraniczającą

PRZEZNACZENIA TERENÓW:

- Rz** Tereny rolnicze (2.Rz.1, 3.Rz.1)
- ZPF** Teren zieleni urządzonej (3.ZPF.1)
- KDL** Teren drogi publicznej (kajki i łazienki) (3.KDL.1)

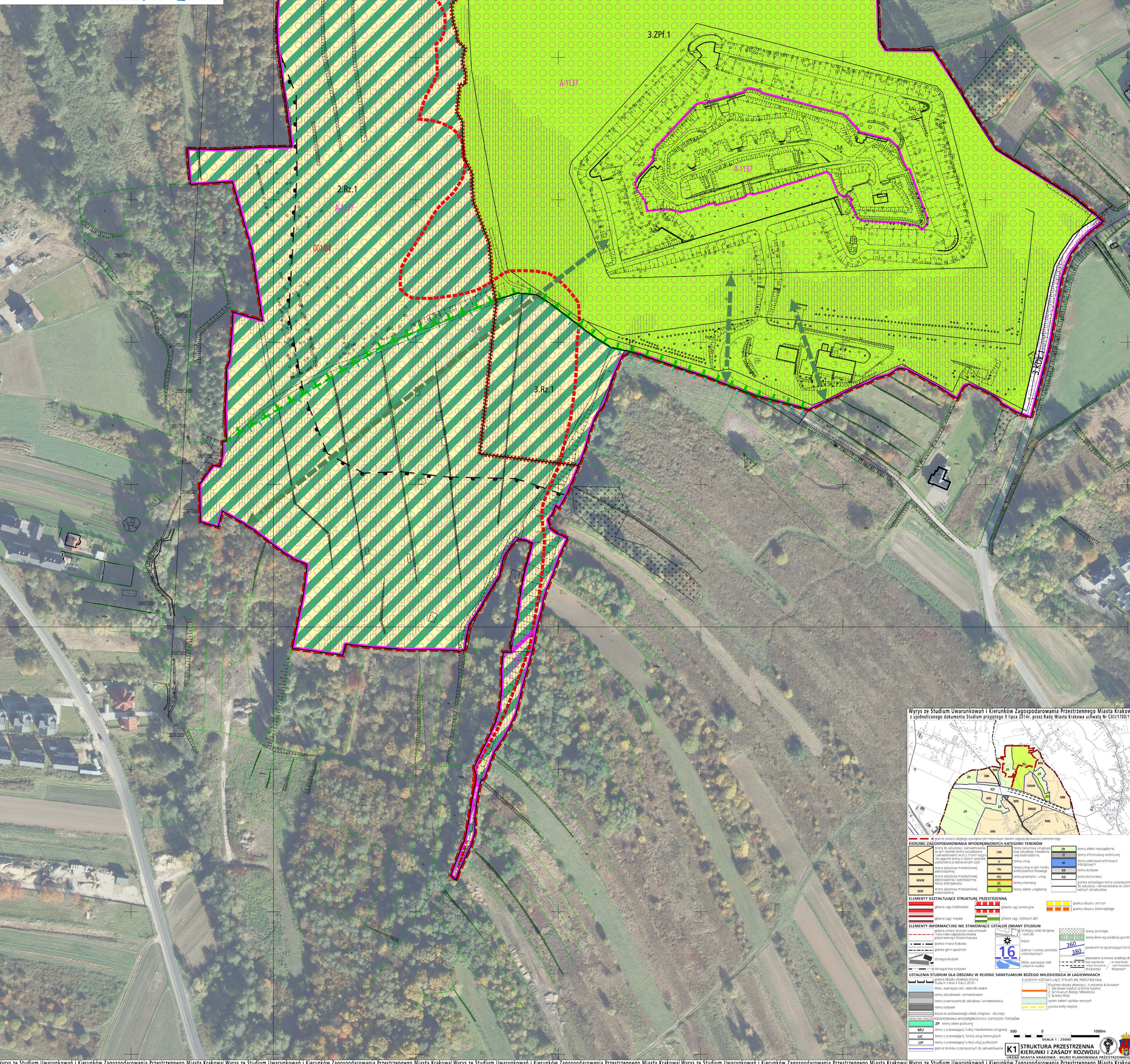
ELEMENTY INFORMACYJNE NIESTANOWIACE USTALEN PLANU:

- granicę administracyjną miasta
- parki widokowe
- poosiągnięcia widokowe pomiędzy obiektami fortalicznymi
- obszary i obiekty wpisane do rejestru zabytków (A-1137, A-1192/M)
- granicę strefy nadzoru archeologicznego
- granicę Parku Krajobrazowego Dolinki Krakowskiej
- granicę osłony Terytorialnego Parku Krajobrazowego
- obszar osłownia wystającego do Rezerwu terenów zagrożonych ruchami masowymi ziemi oraz terenów, na których występują ruchy (001/14)
- tereny w spadkach powyżej 12 %, przeznaczonych do wystąpienia ruchów masowych

SKALA 1:1000

Wydział Planowania Przemianowego UMK Kraków

Przeznaczenie	Powierzchnia	
	[ha]	[%]
Rz	9,85	43,63
ZPF	12,62	55,87
KDL	0,11	0,50
Suma	22,58	100,00



Wzrys ze Studium Uwarunkowań i Kierunków Zagospodarowania Przemianowego Miasta Krakowa z ujednostojonego dokumentu Studium przyjętego 9 lipca 2014r. przez Radę Miasta Krakowa uchwałą Nr CXII/1700/14

KIERUNKI OCHRONY I KONSERWACJA

- granicę obszaru objętego planem
- granicę pomiędzy obszarami w ramach podziału B14
- linię rozgraniczającą

STRUKTURA PRZESTRZENNA KIERUNKI I ZASADY ROZWOJU

- granicę obszaru objętego planem
- granicę pomiędzy obszarami w ramach podziału B14
- linię rozgraniczającą

SKALA 1:1000

Wydział Planowania Przemianowego UMK Kraków

Wzrys ze Studium Uwarunkowań i Kierunków Zagospodarowania Przemianowego Miasta Krakowa z ujednostojonego dokumentu Studium przyjętego 9 lipca 2014r. przez Radę Miasta Krakowa uchwałą Nr CXII/1700/14

PARK KRAJOBRAZOWY DOLINKI KRAKOWSKIE

MAJOWE ZIEMIE

- granicę obszaru objętego planem
- granicę pomiędzy obszarami w ramach podziału B14
- linię rozgraniczającą

STRUKTURA SYSTEMU PRZYRODNICZEGO

- granicę obszaru objętego planem
- granicę pomiędzy obszarami w ramach podziału B14
- linię rozgraniczającą

STRUKTURA SYSTEMU PRZYRODNICZEGO

- granicę obszaru objętego planem
- granicę pomiędzy obszarami w ramach podziału B14
- linię rozgraniczającą

SKALA 1:1000

Wydział Planowania Przemianowego UMK Kraków

Wzrys ze Studium Uwarunkowań i Kierunków Zagospodarowania Przemianowego Miasta Krakowa z ujednostojonego dokumentu Studium przyjętego 9 lipca 2014r. przez Radę Miasta Krakowa uchwałą Nr CXII/1700/14

USTALENIA STUDIUM DLA OBSZARU W REJONIE SANCTUARIUM BOŻEGO MIŁOŚNIA W ŁĄGIEWNIKACH

USTALENIA STUDIUM DLA OBSZARU W REJONIE SANCTUARIUM BOŻEGO MIŁOŚNIA W ŁĄGIEWNIKACH

USTALENIA STUDIUM DLA OBSZARU W REJONIE SANCTUARIUM BOŻEGO MIŁOŚNIA W ŁĄGIEWNIKACH

SKALA 1:1000

Wydział Planowania Przemianowego UMK Kraków

Wzrys ze Studium Uwarunkowań i Kierunków Zagospodarowania Przemianowego Miasta Krakowa z ujednostojonego dokumentu Studium przyjętego 9 lipca 2014r. przez Radę Miasta Krakowa uchwałą Nr CXII/1700/14

USTALENIA STUDIUM DLA OBSZARU W REJONIE SANCTUARIUM BOŻEGO MIŁOŚNIA W ŁĄGIEWNIKACH

USTALENIA STUDIUM DLA OBSZARU W REJONIE SANCTUARIUM BOŻEGO MIŁOŚNIA W ŁĄGIEWNIKACH

USTALENIA STUDIUM DLA OBSZARU W REJONIE SANCTUARIUM BOŻEGO MIŁOŚNIA W ŁĄGIEWNIKACH

SKALA 1:1000

Wydział Planowania Przemianowego UMK Kraków

Wzrys ze Studium Uwarunkowań i Kierunków Zagospodarowania Przemianowego Miasta Krakowa z ujednostojonego dokumentu Studium przyjętego 9 lipca 2014r. przez Radę Miasta Krakowa uchwałą Nr CXII/1700/14

USTALENIA STUDIUM DLA OBSZARU W REJONIE SANCTUARIUM BOŻEGO MIŁOŚNIA W ŁĄGIEWNIKACH

USTALENIA STUDIUM DLA OBSZARU W REJONIE SANCTUARIUM BOŻEGO MIŁOŚNIA W ŁĄGIEWNIKACH

USTALENIA STUDIUM DLA OBSZARU W REJONIE SANCTUARIUM BOŻEGO MIŁOŚNIA W ŁĄGIEWNIKACH

SKALA 1:1000

Wydział Planowania Przemianowego UMK Kraków

Wzrys ze Studium Uwarunkowań i Kierunków Zagospodarowania Przemianowego Miasta Krakowa z ujednostojonego dokumentu Studium przyjętego 9 lipca 2014r. przez Radę Miasta Krakowa uchwałą Nr CXII/1700/14

USTALENIA STUDIUM DLA OBSZARU W REJONIE SANCTUARIUM BOŻEGO MIŁOŚNIA W ŁĄGIEWNIKACH

USTALENIA STUDIUM DLA OBSZARU W REJONIE SANCTUARIUM BOŻEGO MIŁOŚNIA W ŁĄGIEWNIKACH

USTALENIA STUDIUM DLA OBSZARU W REJONIE SANCTUARIUM BOŻEGO MIŁOŚNIA W ŁĄGIEWNIKACH

SKALA 1:1000

Wydział Planowania Przemianowego UMK Kraków