

**MIJSCOWY PLAN ZAGOSPODAROWANIA  
PRZESTRZENNEGO OBSZARU "KRASICKIEGO - ORAWSKA"  
OPRACOWANIE EKOFIZJOGRAFICZNE PODSTAWOWE**

**LEGENDA:  
POŁOŻENIE OBSZARU, GŁÓWNE UWARUNKOWANIA**

— granica obszaru objętego planem

**ZAINWESTOWANIE TERENU**

TERENY ZAINWESTOWANE - ZABUDOWY WRAZ Z OTOCZENIEM

- zabudowa mieszkalna
- obiekty oświaty
- inne tereny zainwestowane
- tereny urządzeń sportowych
- tereny po ogrodach działkowych
- zakrzewienia i zadrzewienia

**UWARUNKOWANIA EKOFIZJOGRAFICZNE**

- ciek wodny - rzeka Wilga
- granica i obszar w zasięgu potencjalnego zagrożenia powodziowego Q1% i Q0.1% [38]
- granica i obszar w zasięgu potencjalnego zagrożenia powodziowego Q0.1% [38]
- otwory wierćni rurowych
- OCENA GEOLOGICZNO-INŻYNIERSKA PODŁOŻA [8]**
- warunki geologiczno-inżynierskie korzystne
- warunki geologiczno-inżynierskie mniej korzystne
- warunki geologiczno-inżynierskie niekorzystne

**ŹRÓDŁA ODDZIAŁYWAŃ ANTROPOGENICZNYCH**

- stacje benzynowe
- ulice o istotnym oddziaływaniu na środowisko

**ZASIĘGI PONADNORMATYWNYCH ODDZIAŁYWAŃ HAŁASEM[31]**

- +60 dB pora dzienna
- +50 dB pora nocna

**BARIERA ODWADNIAJĄCA - STOPIEŃ WODNY "DĄBIE"**

- hydroizohipsy, w m n.p.m.[15]
- studnie odwodnieniowe [14]
- obszar do odwadniania systemem 37 studni [15]
- zasięg zmiany stosunków wodnych w związku z pracą bariery odwadniającej [14]

**WARTOŚCI PRZYRODNICZE**

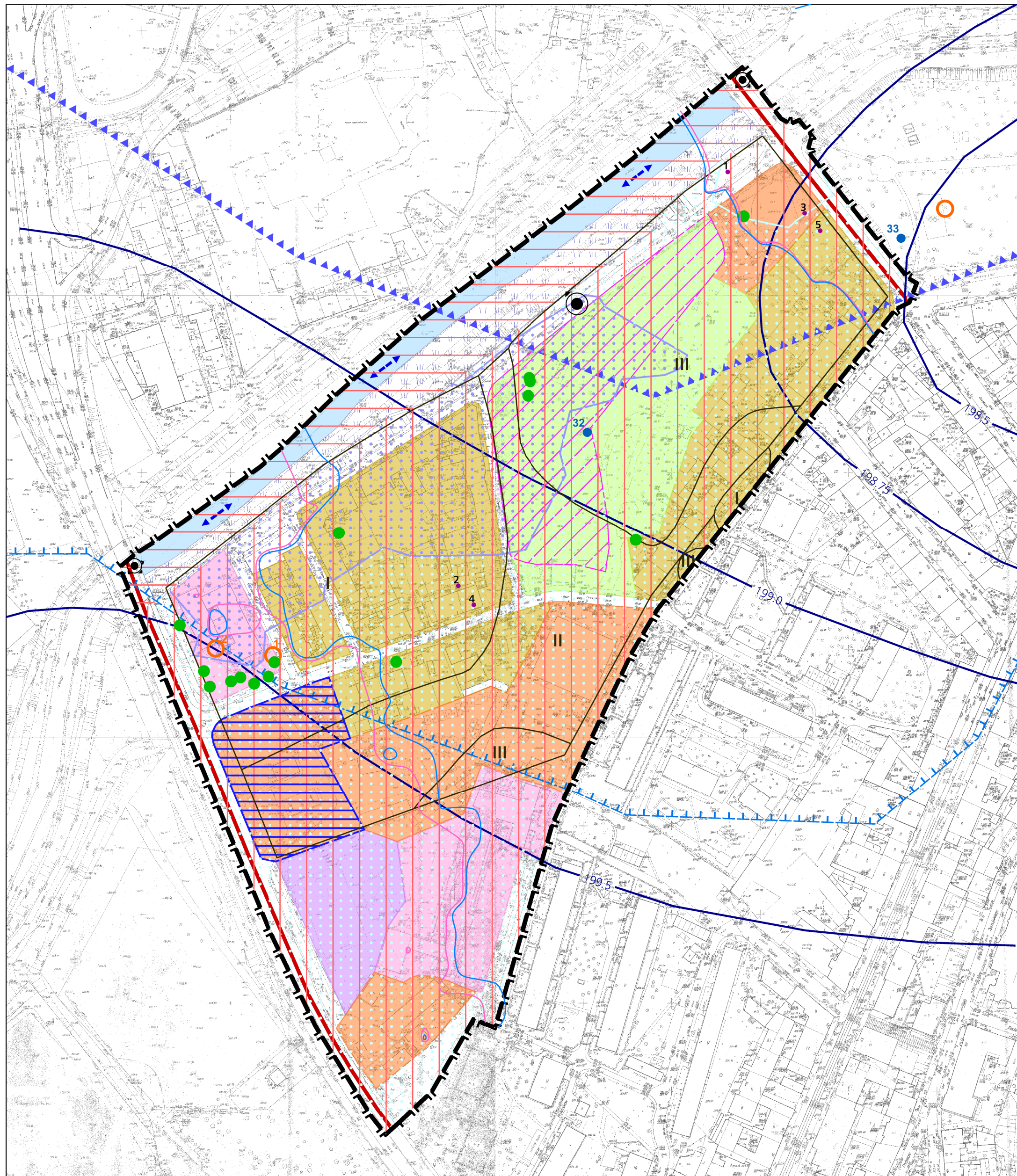
- pomniki przyrody
- korytarz ekologiczny, powiązania z terenami sąsiednimi
- zieleń nadrzeczna
- drzewa znaczące w krajobrazie

**WARTOŚCI KRAJOBRAZOWE**

- punkty i kierunki widokowe

**SYNTEZA UWARUNKOWAŃ EKOFIZJOGRAFICZNYCH**

- tereny o istotnym znaczeniu w strukturze przyrodniczej wyłączone z zainwestowania niezwiązanego z gospodarką wodną - teren bezpośredniego zagrożenia powodzią
- tereny możliwego rozwoju funkcji mieszkaniowych, usługowych i rekreacyjnych wskazane do zainwestowania w ramach uzupełnienia istniejącej struktury



0 25 50

skala 1:2000



URZĄD MIASTA KRAKOWA  
BIURO PLANOWANIA PRZESTRZENNEGO  
STYCZEŃ 2009